



PERÚ

Ministerio de Transportes y Comunicaciones

Autoridad Portuaria Nacional

AÑO 2020
REPORTE : RG 04

Estadísticas de naves que emplean grúas pórtico en muelle de los terminales portuarios operados por APM Terminals Callao, DP World Callao y Terminales Portuarios Euroandinos

Productividad de las grúas pórtico



1. Contenedores movilizados en los terminales concesionados

Durante el año 2020, los terminales portuarios del Callao y Paita movilizaron 2,250,827 y 335,098 TEUs respectivamente.

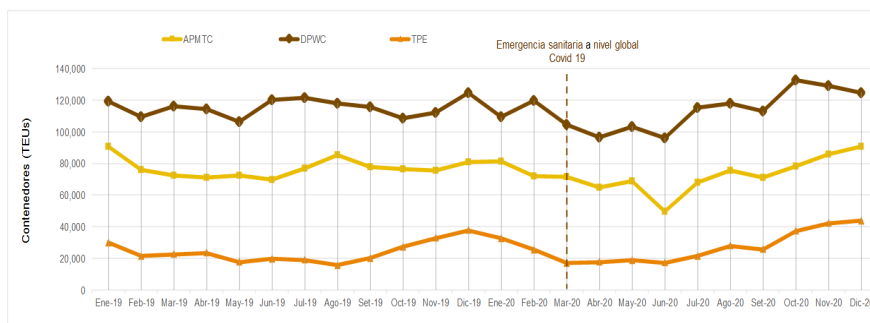
Del total de contenedores movilizados que emplearon grúas pórtico los terminales TP Callao y TP Paita presentaron una participación de 99.5% y 97.7%, respectivamente, esto evidencia que en su mayoría se emplea el uso de grúas pórtico, permitiendo que las operaciones de carga y

Cuadro N°1
Contenedores movilizados en los terminales portuarios del Callao y Paita, año 2020/2019

Terminal Portuario	TEUS		Variación %
	Año – 20	Año – 19	
TP Callao	2,250,827	2,313,907	-2.7%
Emplean grúas pórtico de muelle	2,238,975	2,311,315	-3.1%
TNM Callao - APMTC	876,846	925,098	-5.2%
TP Muelle de contenedores -DPWC	1,362,129	1,386,217	-1.7%
Sin emplear grúas pórtico de muelle	11,852	2,592	>100%
TNM Callao - APMTC	11,852	2,592	>100%
TP Paita	335,098	303,278	10.5%
Emplean grúas pórtico de muelle	327,230	288,091	13.6%
Sin emplear grúas pórtico de muelle	7,868	15,187	-48.2%

Fuente: APMTC, DPWC y TPE
Elaborado por el Área de Estadísticas - APN, enero 2021.

Gráfico N°1
Movimiento de contenedores en los terminales portuarios del Callao y Paita que emplearon grúas pórtico, enero 2019 a diciembre 2020



Fuente: APMTC, DPWC y TPE

Alcance

El presente reporte contiene estadísticas relacionadas a los contenedores movilizados y la productividad de las grúas pórtico en los principales terminales portuarios como: TPs Callao administrados por APMTC, DPWC y TP Paita administrado por TPE.

Contenedores movilizados que emplean grúas pórtico

En el Gráfico N° 1, se presenta el movimiento de contenedores mensual de los terminales portuarios de Callao y Paita que emplearon grúas pórtico, correspondiente al periodo de enero 2019 a diciembre 2020.

La participación del total del movimiento de contenedores que emplearon grúas pórtico en los terminales portuarios del Callao representa una participación: 60.5% en el Muelle Sur, administrado por DPWC, y el 39.0% por TNM Callao, administrado por APMTC.

En el TP Paita, administrado por TPE, la participación del movimiento de contenedores que emplearon grúas

Productividad de grúas pórtico

Se presenta la productividad de las grúas pórtico de los terminales portuarios del Callao y Paita, durante el periodo de enero 2019 hasta diciembre 2020, considerando el contexto de la emergencia sanitaria a nivel global Covid -19.

El Terminal Portuario del Callao:

TNM Callao, administrado por APMTC, presentó una disminución de 31 a 30 contenedores/hora con respecto al mes anterior.

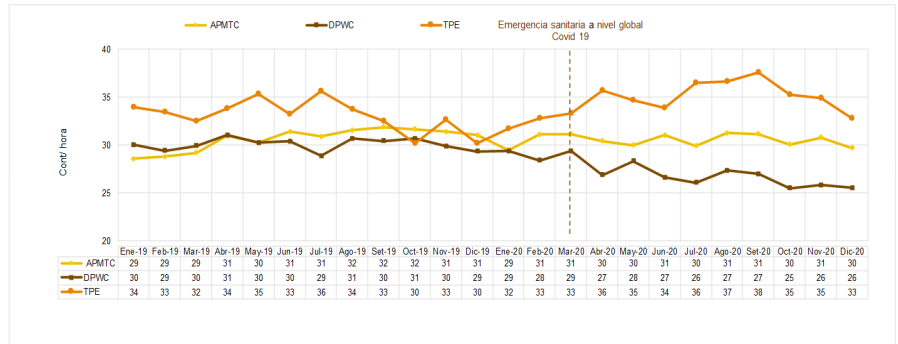
Muelle Sur, administrado por DP WORLD Callao, no presentó variación con 26 contenedores/hora con respecto al mes anterior.

El Terminal Portuario de Paita:

Administrado por TPE, presentó una disminución de 35 a 33 contenedores/hora con respecto al mes

2. Productividad Grúas pórtico

Gráfico N°2
Productividad de grúas pórtico en los terminales portuarios del Callao y Paita, enero 2019 a diciembre 2020



Fuente: APMTC, DPWC y TPE
Elaborado por el Área de Estadísticas - APN, enero 2021.
(* Estado de emergencia a partir del 16 de marzo.

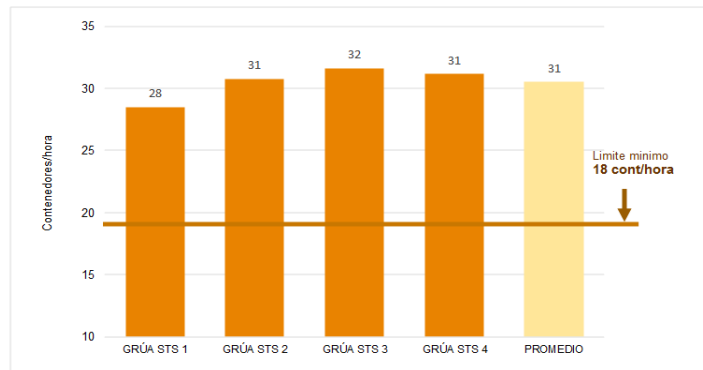
TNM Callao – APMTC

En el año 2020, la productividad promedio de las grúas pórtico del TNM Callao - APMTC fue de 31 contenedores por hora.

La productividad individual de las grúas pórtico (STS) osciló entre 28 a 32 contenedores/hora, superando positivamente el límite mínimo de 18 contenedores por hora.

Terminal Portuario del Callao

Gráfico N°3
Productividad de grúas pórtico en el TNM Callao - APMTC, año 2020



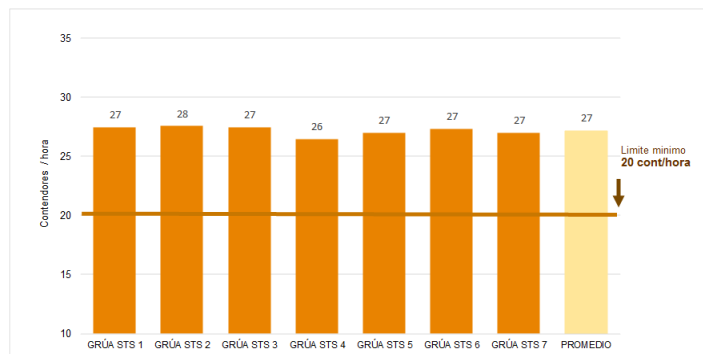
Fuente: APMTC
Elaborado por el Área de Estadísticas - APN, enero 2021.

Muelle de Sur contenedores – DPWC

En el año 2020, la productividad promedio de las grúas pórtico del Muelle Sur - DPWC fue de 27 contenedores por hora.

La productividad individual de las grúas pórtico (STS) osciló entre 26 a 28 contenedores/hora, superando positivamente el límite mínimo de 20 contenedores por hora.

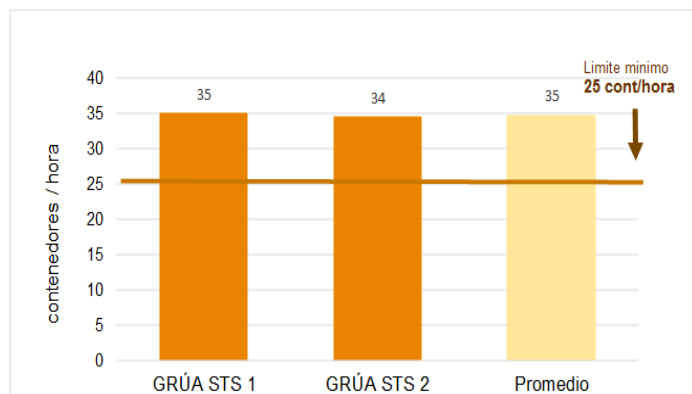
Gráfico N°4
Productividad de grúas pórtico en el terminal Muelle Sur - DPWC, año 2020



Fuente: DPWC
Elaborado por el Área de Estadísticas - APN, enero 2021.

Terminal Portuario de Paita

Gráfico N°5
Productividad de grúas pórtico en el Terminal Portuario de Paita - TPE,
año 2020



Fuente: TPE
Elaborado por el Área de Estadísticas - APN, enero 2021.

TP Paita - TPE

En el año 2020, la productividad promedio de las grúas pórtico del TP Paita - TPE fue de 35 contenedores por hora.

La productividad individual de las dos grúas pórtico (STS) fue de 35 contenedores/hora y la otra de 34 contenedores/hora, superando positivamente el límite mínimo de 25 contenedores por hora.

EL PERÚ PRIMERO

Cualquier consulta
estamos a su
disposición.

Informes

✉ estadisticas@apn.gob.pe

☎ (511) 630 9600 Anexo 1912

VISITENOS EN LA WEB
WWW.APN.GOB.PE

