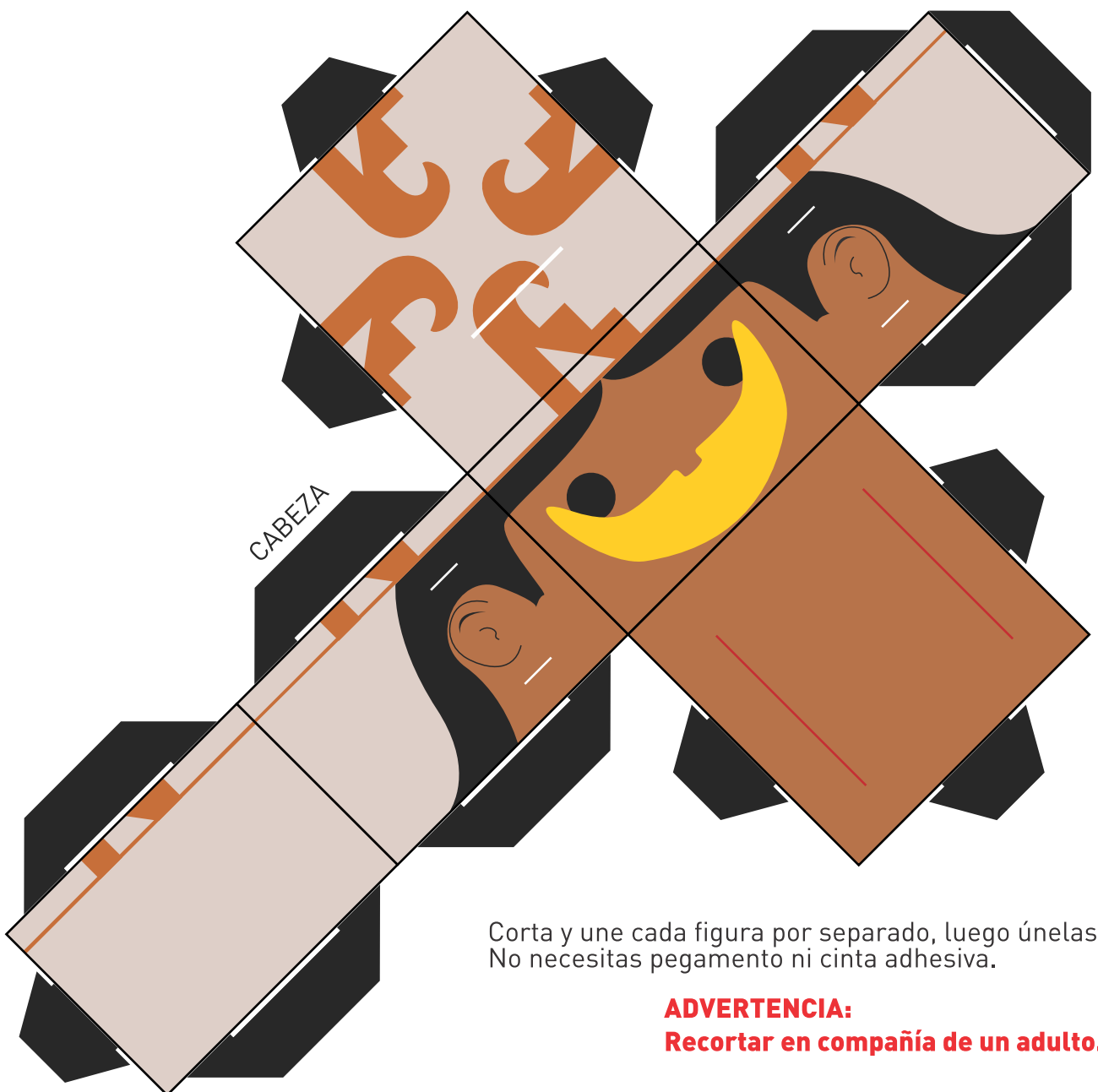


SEÑOR DE SIPÁN

¡Hola! Yo fui un gobernante del siglo VII e.c., cuando fallecí me enterraron con todas mis vestimentas, ornamentos, emblemas de rango y mando, símbolo de mi autoridad, joyas creadas por mi pueblo.

Me acompañaron tres mujeres, un jefe militar, un niño un guardián, un vigilante, un perro, dos llamas y muchas ofrendas y objetos preciosos.

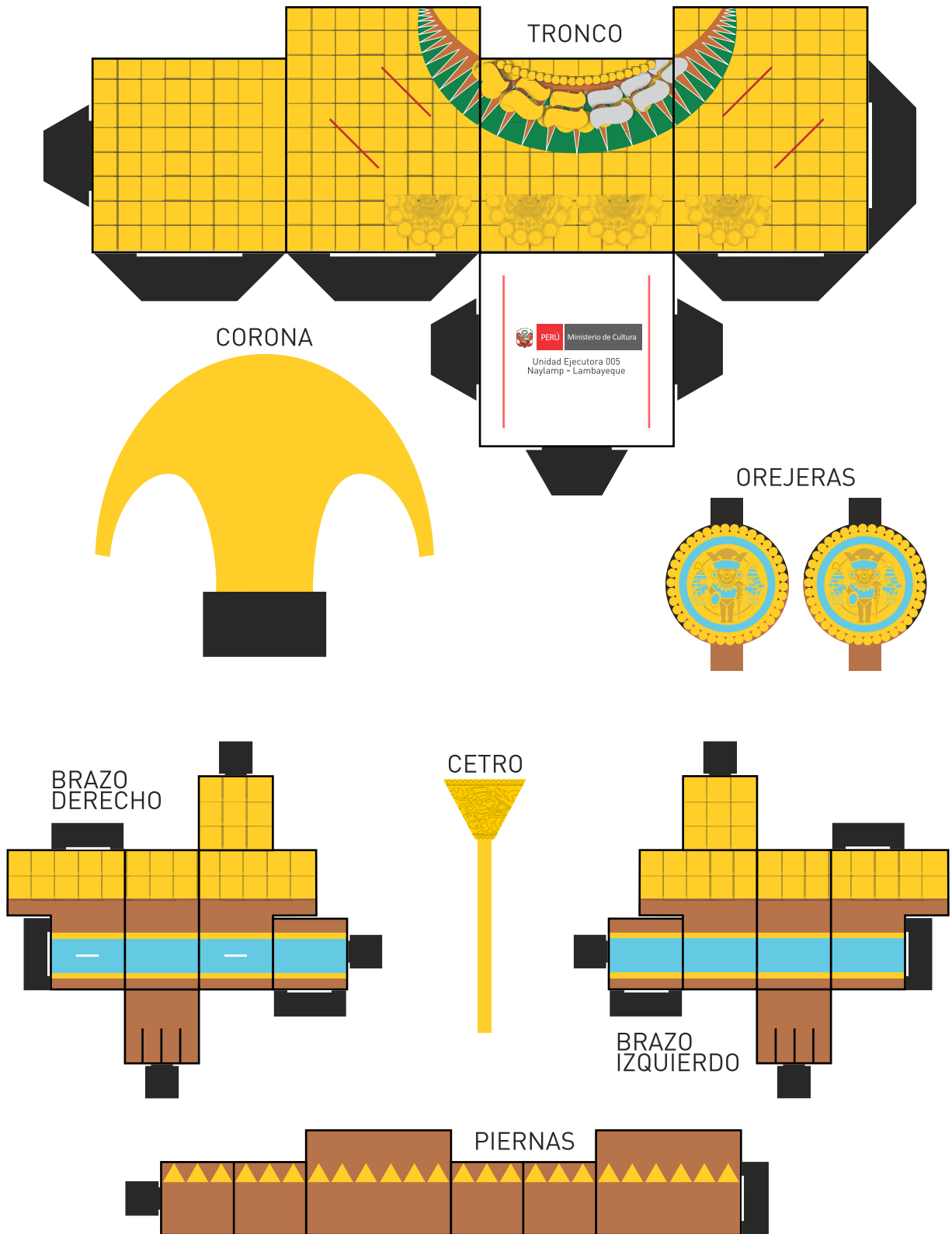
Me descubrieron el 20 de julio de 1987 y fui el primer gobernante del antiguo Perú excavado científicamente. Gracias a mi hallazgo, el país le dio más importancia a su pasado y podemos sentirnos orgullosos por ello.



Corta y une cada figura por separado, luego únelas.
No necesitas pegamento ni cinta adhesiva.

ADVERTENCIA:

Recortar en compañía de un adulto.



No olvides seguirnos :)

Museo Tumbas Reales de Sipán

Unidad Ejecutora 005 Naylamp Lambayeque