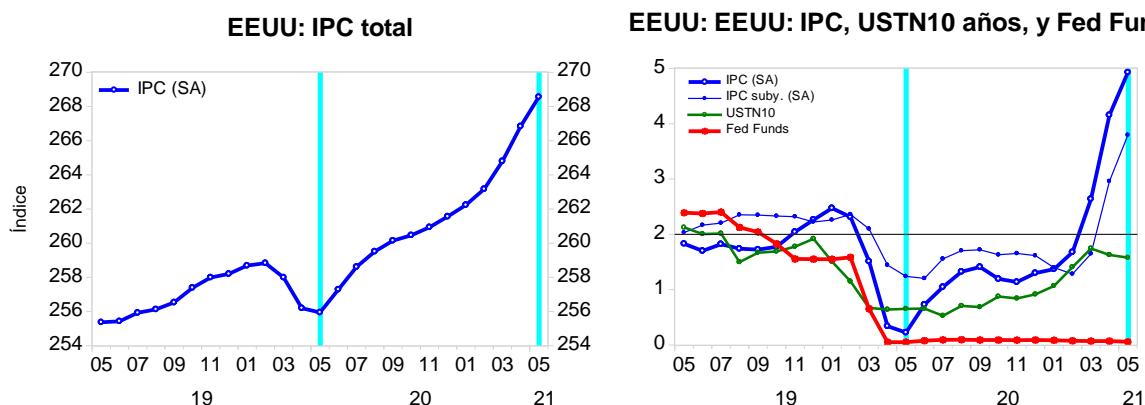


Indicadores Globales Intraday

Jueves, 10 de junio del 2021 – al cierre

- Las bolsas en EEUU cerraron al alza en medio del dato más alto de inflación del consumidor desde julio 2008, y caen las tasas del UST. "La intensidad de la inflación actual y los actuales cuellos de botella en las cadenas de suministro y los mercados laborales es mayor de lo que había anticipado", dijo el exvicepresidente de la Fed, Donald Kohn al WSJ, y agregó que todavía comparte la creencia del banco central de que el repunte de la inflación es temporal, y remarcó que también podría ser que el equilibrio subyacente de la oferta y la demanda no se corrija tan fácilmente o tan cómodamente como antes lo esperaban la Fed y él.
- En EEUU:
 - Los nuevos reclamos por desempleo resultaron 376k debajo de los 385k de la semana anterior.
 - La inflación del IPC se aceleró a 4,93% anual y la subyacente a 3,8% anual, con lo que la tasa de interés real alcanza los -4,9%. Se espera que este sea el punto más alto de la inflación dado el efecto base en su punto más bajo en mayo 2020.



Fuente: Federal Reserve

- El rendimiento del USTN 10 años bajó 6 pb a 1,4340%.
- En Eurozona, el ECB mantuvo su tasa de referencia.
- En LA5, las tasas soberanas en dólares bajaron.
- El dólar DXY se depreció marginalmente a 90,08.
- El oro subió 0,53% a US\$ 1898,51/oz.
- El cobre bajó 1% a US\$ 4,4850/lb.
- Según el BCRP, el sol se depreció 3,8970 por dólar.
- El BCRP acordó continuar con su política monetaria expansiva, manteniendo la tasa de interés de referencia en 0,25%, junto a operaciones de inyección de liquidez.

Tasas de interés

EE.UU.: Tasas del Tesoro

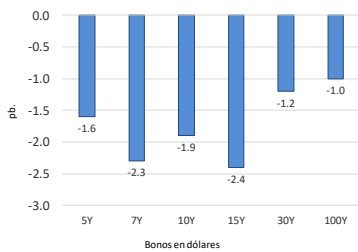
US Treasury (tasas)	Yield	d/d (Var. pb.)	Variación en pb: jueves 10-Jun vs. miércoles 09-Jun
30-Year Bond	2.1290	-4.1	-4.1
10-Year Note	1.4340	-5.8	-5.8
7-Year Note	1.1210	-4.7	-4.7
5-Year Note	0.7120	-3.9	-3.9
2-Year Note	0.1460	-1.0	-1.0
1-Year Bill	0.0470	0.1	0.1
6-Month Bill	0.0350	0.0	0.0
3-Month Bill	0.0230	0.1	0.1

Var prom pb.: -2.41

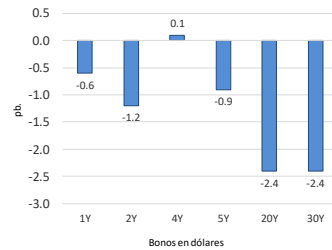
Elaboración: Relaciones con inversionistas – DGTP-MEF

LA5: Cambio en las curvas soberanas en dólares (pb).

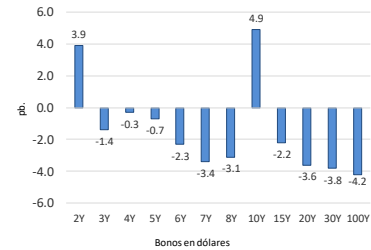
Perú: Bonos globales del Tesoro en dólares (var pb.)



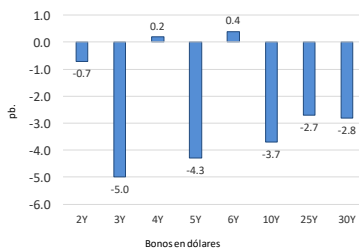
Chile: Bonos globales del Tesoro en dólares (var pb.)



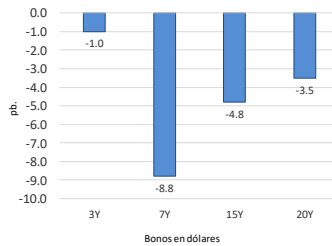
México: Bonos globales del Tesoro: dólares (var pb.)



Brasil: Bonos globales del Tesoro en dólares (var pb.)



Colombia: Bonos globales del Tesoro en dólares (var pb.)



Corte histórico: 10/06/2021 vs. 9/06/2021

Elaboración: Relaciones con inversionistas – DGTP-MEF

jueves, 10 de Junio de 2021 7:52:29 p. m.

Perú: Tasas del Tesoro Público; en moneda extranjera y moneda nacional

Bonos globales del Tesoro Público (moneda extranjera): rendimientos y cambio diario

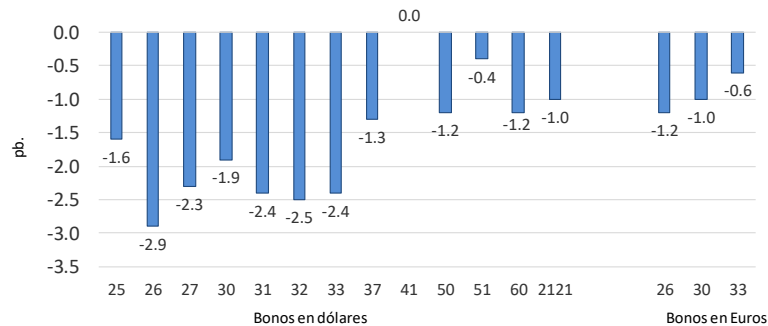
Bonos globales del Tesoro Público: dólares y euros

	Mid yield	Var. pb.
Dólares		
21-Jul-25	1.5740%	-1.6
23-Ene-26	1.6600%	-2.9
25-Ago-27	2.1050%	-2.3
20-Jun-30	2.5850%	-1.9
23-Ene-31	2.6330%	-2.4
12-Ene-32	2.6570%	-2.5
21-Nov-33	3.2340%	-2.4
14-Mar-37	3.5460%	-1.3
11-Mar-41	3.4220%	0.0
18-Nov-50	3.7840%	-1.2
10-Mar-51	3.5680%	-0.4
12-Ene-60	3.4250%	-1.2
28-Jul-2121	3.7810%	-1.0
Euros		
30-Ene-26	0.4250%	-1.2
1-Mar-30	1.3770%	-1.0
11-Mar-33	1.6080%	-0.6

Variación en la curva de bonos globales:

Dólares (Var. Prom.): -1.62 pb.

Euros (Var. Prom.): -0.93 pb.



Dólares: jueves 10-Jun vs. miércoles 09-Jun

Euros: jueves 10-Jun vs. miércoles 09-Jun

Elaboración: Relaciones con inversionistas – DGTP-MEF

jueves, 10 de Junio de 2021

Bonos soberanos del Tesoro Público (soles): rendimientos y cambio diario

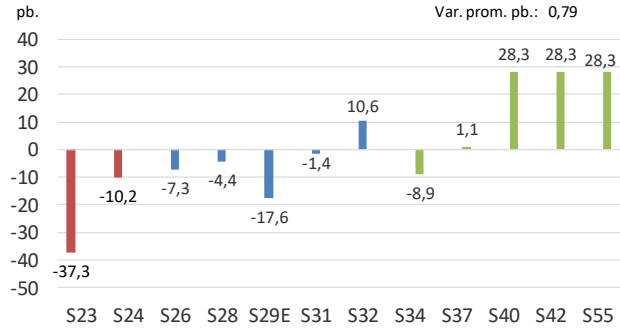
Bonos soberanos del Tesoro Público (soles)

jueves 10-jun vs. miércoles 09-jun

2:30 PM

Bonos Rendimiento Var. pb. Variación en la curva soberana del Tesoro Público

Bonos	Rendimiento	Var. pb.
12/09/2023	0,8000	-37,3
12/08/2024	1,8097	-10,2
12/08/2026	2,8319	-7,3
12/08/2028	4,1157	-4,4
12/02/2029	4,2000	-17,6
12/08/2031	5,1335	-1,4
12/08/2032	5,3060	10,6
12/08/2034	5,6338	-8,9
12/08/2037	6,1317	1,1
12/08/2040	6,4830	28,3
12/02/2042	6,5546	28,3
12/02/2055	6,5657	28,3

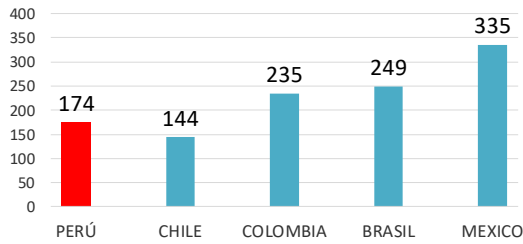


Fuente: Datatec, DGTP

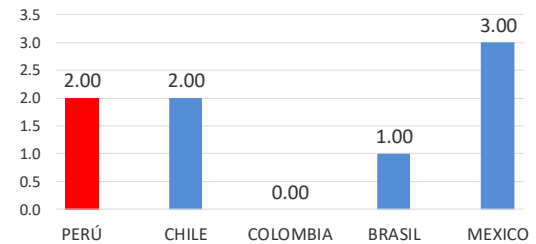
Elaboración: DGTP

LA5: EMBIG

EMBIG en LA5



Variación diaria de EMBIG en LA5

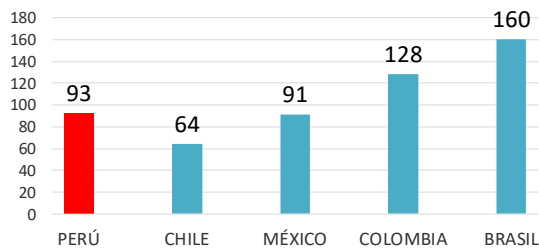


Elaboración: Relaciones con inversionistas – DGTP-MEF

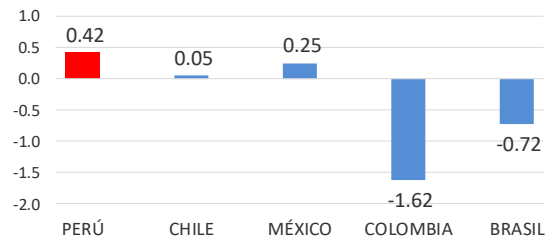
jueves, 10 de Junio de 2021

LA5: CDS a 5 años

CDS en LA5



Variación diaria de CDS 5 años en LA5 (pb.)



Elaboración: Relaciones con inversionistas – DGTP-MEF

jueves, 10 de Junio de 2021

Editor: Fernando Figueroa Manrique, M.A.

ffigueroa@mef.gob.pe

Equipo de Relaciones con Inversionistas; Dirección de Gestión de Inversiones Financieras y Mercado de Capitales; Dirección General del Tesoro Público.

Descargo de responsabilidad: Esta versión se produce solo con fines informativos. Todo lo expresado en este reporte es solo una opinión de los autores luego de la compilación de datos, noticias y su análisis, y no representa opinión oficial alguna o algún tipo de propuesta de inversión.