

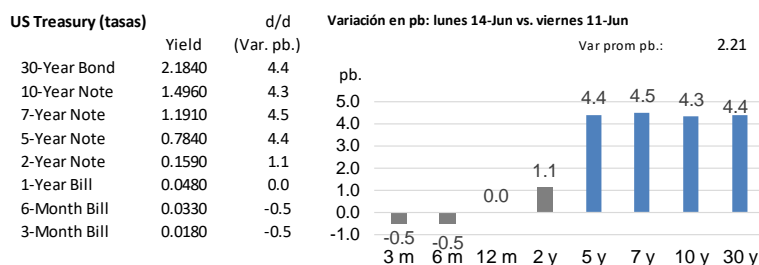
Indicadores Globales Intraday

Lunes, 14 de junio del 2021 – al cierre

- El mercado se desacelera a la espera de nuevas noticias por parte de la Fed en su reunión del 15-16 de junio, y las bolsas cierran mixtas.
 - Nota: No se esperan cambios por ahora en la tasa de la Fed dado que el dato de inflación de 5% queda opacado por los casi 8000k de puestos de trabajo no agrícola por recuperar. (Ver reporte del 4 de junio).
- El rendimiento del USTN 10 años subió 4,3 pb a 1,4960%.
- En LA5, las tasas soberanas en dólares subieron.
- El dólar DXY se depreció marginalmente a 90,52.
- El oro bajó 0,6%.
- El cobre bajó a US\$ 4,5270/lb.
- Según el BCRP, el sol se depreció marginalmente a 3,8960 por dólar.

Tasas de interés

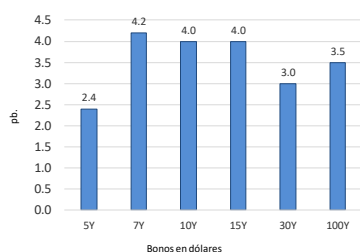
EE.UU.: Tasas del Tesoro



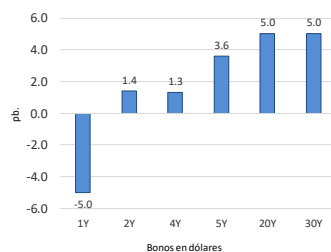
Elaboración: Relaciones con inversionistas – DGTP-MEF

LA5: Cambio en las curvas soberanas en dólares (pb).

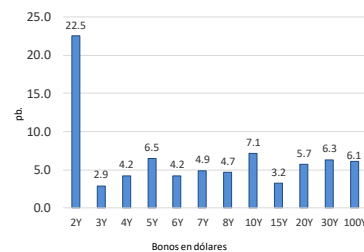
Perú: Bonos globales del Tesoro en dólares (var pb.)



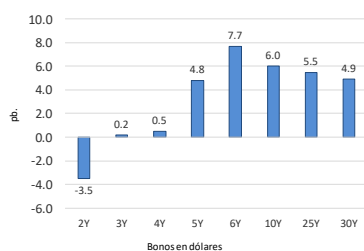
Chile: Bonos globales del Tesoro en dólares (var pb.)



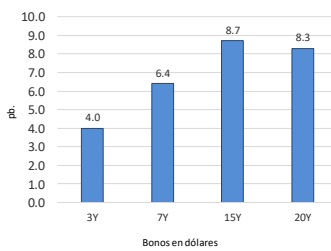
México: Bonos globales del Tesoro: dólares (var pb.)



Brasil: Bonos globales del Tesoro en dólares (var pb.)



Colombia: Bonos globales del Tesoro en dólares (var pb.)



Corte histórico: 14/06/2021 vs. 11/06/2021

Elaboración: Relaciones con inversionistas – DGTP-MEF

lunes, 14 de junio de 2021

7:13:21 p. m.

Perú: Tasas del Tesoro Público; en moneda extranjera y moneda nacional

Bonos globales del Tesoro Público (moneda extranjera): rendimientos y cambio diario

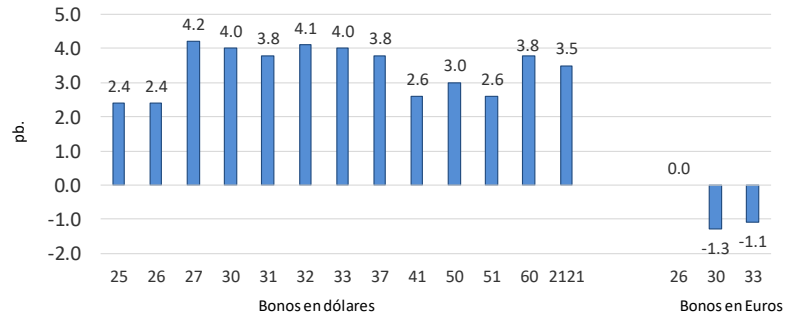
Bonos globales del Tesoro Público: dólares y euros

	Mid yield	Var. pb.
Dólares		
21-Jul-25	1.5670%	2.4
23-Ene-26	1.6570%	2.4
25-Ago-27	2.1070%	4.2
20-Jun-30	2.5900%	4.0
23-Ene-31	2.6200%	3.8
12-Ene-32	2.6520%	4.1
21-Nov-33	3.2430%	4.0
14-Mar-37	3.5510%	3.8
11-Mar-41	3.3940%	2.6
18-Nov-50	3.7850%	3.0
10-Mar-51	3.5510%	2.6
12-Ene-60	3.4270%	3.8
28-Jul-2121	3.7800%	3.5

Variación en la curva de bonos globales:

Dólares (Var. Prom.): 3.4 pb.

Euros (Var. Prom.): -0.8 pb.



Euros

30-Ene-26	0.3880%	0.0
1-Mar-30	1.3430%	-1.3
11-Mar-33	1.5630%	-1.1

Dólares: lunes 14-Jun vs. viernes 11-Jun
Euros: lunes 14-Jun vs. viernes 11-Jun

Bonos soberanos del Tesoro Público (soles): rendimientos y cambio diario

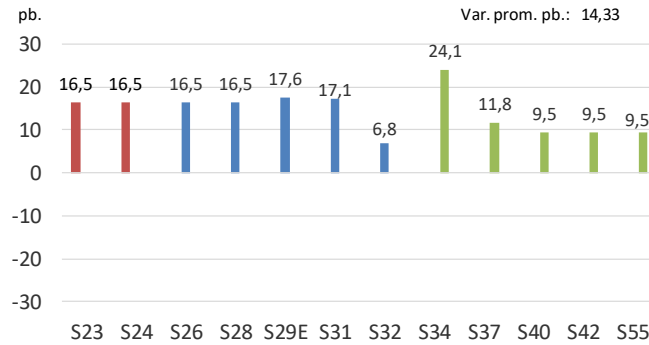
Bonos soberanos del Tesoro Público (soles)

lunes 14-jun vs. viernes 11-jun

2:30 PM

Bonos Rendimiento Var. pb. Variación en la curva soberana del Tesoro Público

12/09/2023	0,9053	16,5
12/08/2024	1,9150	16,5
12/08/2026	3,1350	16,5
12/08/2028	4,2750	16,5
12/02/2029	4,4213	17,6
12/08/2031	5,2873	17,1
12/08/2032	5,3695	6,8
12/08/2034	5,8580	24,1
12/08/2037	6,2500	11,8
12/08/2040	6,3500	9,5
12/02/2042	6,4216	9,5
12/02/2055	6,4327	9,5

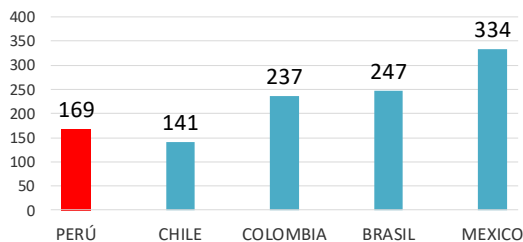


Fuente: Datatec, DGTP

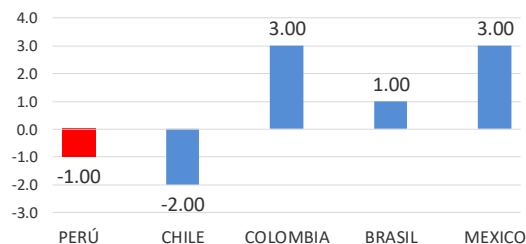
Elaboración: DGTP

LA5: EMBIG

EMBIG en LA5



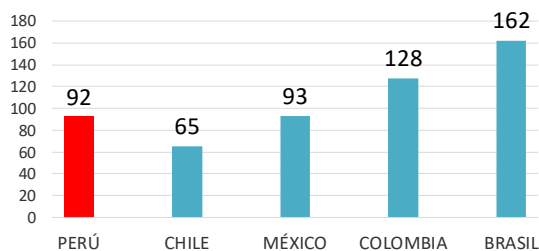
Variación diaria de EMBIG en LA5



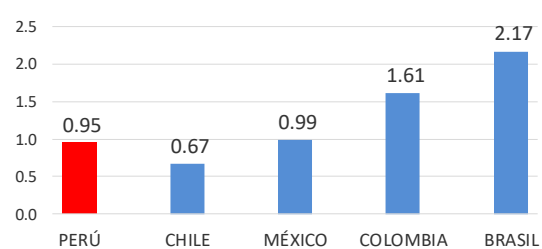
Elaboración: Relaciones con inversionistas – DGTP-MEF
lunes, 14 de Junio de 2021

LA5: CDS a 5 años

CDS en LA5



Variación diaria de CDS 5 años en LA5 (pb.)



Elaboración: Relaciones con inversionistas – DGTP-MEF
lunes, 14 de Junio de 2021

Editor: Fernando Figueroa Manrique, M.A.
ffigueroa@mef.gob.pe

Equipo de Relaciones con Inversionistas; Dirección de Gestión de Inversiones Financieras y Mercado de Capitales; Dirección General del Tesoro Público.

Descargo de responsabilidad: Esta versión se produce solo con fines informativos. Todo lo expresado en este reporte es solo una opinión de los autores luego de la compilación de datos, noticias y su análisis, y no representa opinión oficial alguna o algún tipo de propuesta de inversión.