

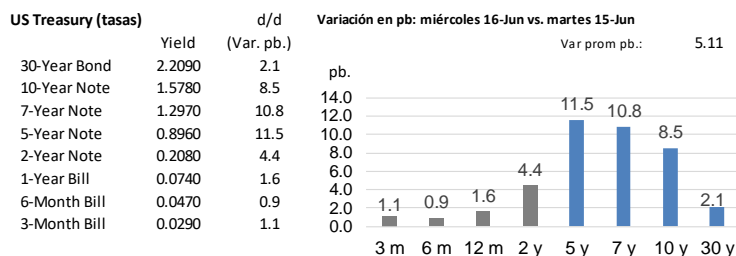
# Indicadores Globales Intraday

Miércoles, 16 de junio del 2021 – al cierre

- Las bolsas en EEUU cerraron a la baja.
- En China: la producción industrial avanzó 8,8% anual por debajo del anterior (9,8%) y del esperado (9,2%).
- En EEUU, aunque los inicios de viviendas avanzaron 3,6% mensual, los permisos de construcción cayeron -3% mensual. Por su parte, las aplicaciones de hipotecas del MBA avanzaron 4,2% en la semana.
- Hoy, terminó la reunión del FOMC de la Fed, y mantuvo su tasa de política monetaria en el rango de 0 a 0,25%. Sin embargo, en sus proyecciones se publicó un incremento respecto a marzo, en el número de participantes del comité que muestran una opinión de una tasa entre 0,25% a 0,50% para diciembre del 2022, y de 0,5% a 1% en diciembre del 2023. Por otra parte, la Reserva Federal informó que seguirá aumentando sus tenencias de valores del Tesoro en al menos \$ 80 mil millones por mes y de valores respaldados por hipotecas de agencias en al menos \$ 40 mil millones por mes hasta que se haya logrado un progreso sustancial adicional hacia las metas de máximo empleo y estabilidad de precios del Comité.
- El rendimiento del USTN 10 años cerró al alza a 1,5780%.
- En LA5, las tasas soberanas en dólares cerraron al alza.
- El dólar DXY se apreció 0,65% a 91,1.
- El oro bajó -2,56%.
- El cobre subió 1,2% a US\$ 4,3850/lb.
- Según el BCRP, el sol se depreció a 3,9100 por dólar.

## Tasas de interés

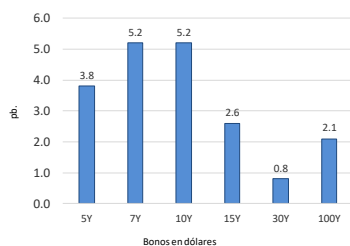
### EE.UU.: Tasas del Tesoro



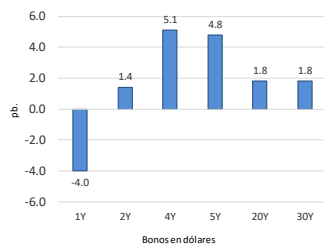
Elaboración: Relaciones con inversionistas – DGTP-MEF

### LA5: Cambio en las curvas soberanas en dólares (pb).

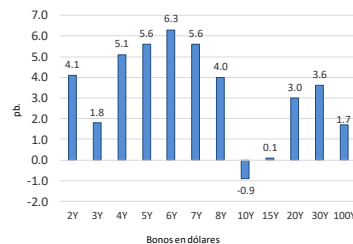
Perú: Bonos globales del Tesoro en dólares (var pb.)



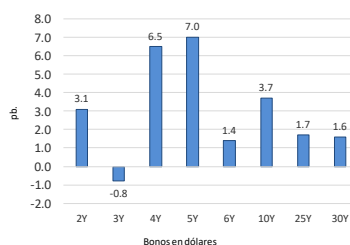
Chile: Bonos globales del Tesoro en dólares (var pb.)



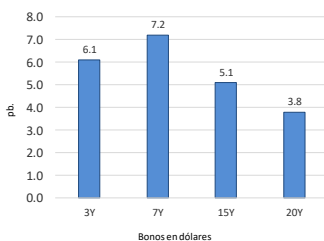
México: Bonos globales del Tesoro: dólares (var pb.)



Brasil: Bonos globales del Tesoro en dólares (var pb.)



Colombia: Bonos globales del Tesoro en dólares (var pb.)



Corte histórico: 16/06/2021 vs. 15/06/2021

Elaboración: Relaciones con inversionistas – DGTP-MEF  
miércoles, 16 de junio de 2021 6:02:41 p. m.

## Perú: Tasas del Tesoro Público; en moneda extranjera y moneda nacional

### Bonos globales del Tesoro Público (moneda extranjera): rendimientos y cambio diario

#### Bonos globales del Tesoro Público: dólares y euros

Años a Venc.	Dólares	Mid yield	Var. pb.
4	21-Jul-25	1.6030%	3.8
5	23-Ene-26	1.6900%	4.3
6	25-Ago-27	2.1550%	5.2
9	20-Jun-30	2.6420%	5.2
10	23-Ene-31	2.6800%	5.7
11	12-Ene-32	2.6970%	4.1
12	21-Nov-33	3.2720%	2.6
16	14-Mar-37	3.5690%	2.2
20	11-Mar-41	3.3970%	-0.2
29	18-Nov-50	3.7900%	0.8
30	10-Mar-51	3.5620%	0.6
39	12-Ene-60	3.4490%	2.3
100	28-Jul-2121	3.8030%	2.1

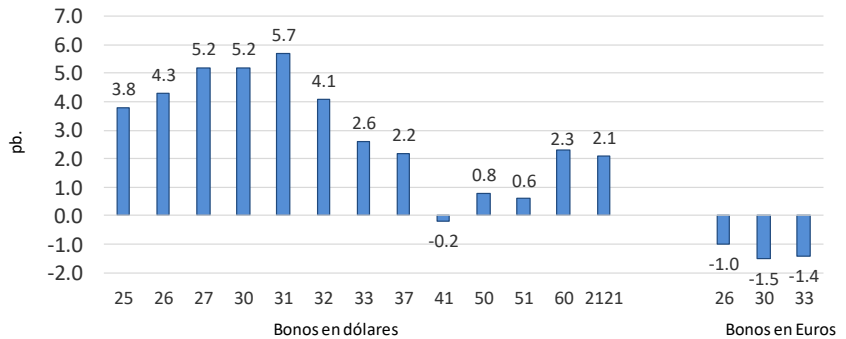
  

	Euros	Mid yield	Var. pb.
5	30-Ene-26	0.3870%	-1.0
9	1-Mar-30	1.3220%	-1.5
12	11-Mar-33	1.5410%	-1.4

#### Variación en la curva de bonos globales:

Dólares (Var. Prom.): 2.98 pb.

Euros (Var. Prom.): -1.3 pb.



Dólares: miércoles 16-Jun vs. martes 15-Jun  
Euros: miércoles 16-Jun vs. martes 15-Jun

Elaboración: Relaciones con inversionistas – DGTP-MEF  
miércoles, 16 de Junio de 2021

### Bonos soberanos del Tesoro Público (soles): rendimientos y cambio diario

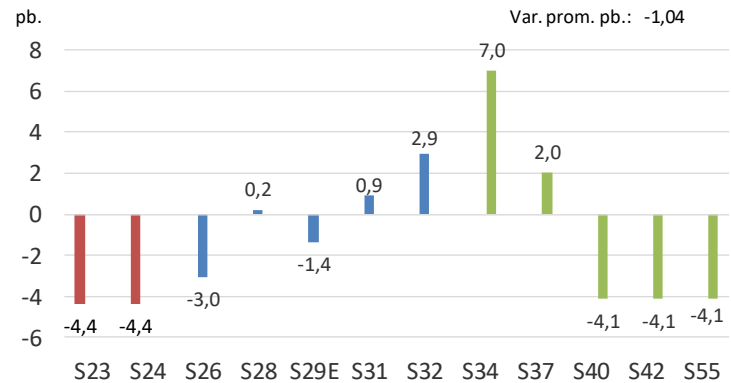
#### Bonos soberanos del Tesoro Público (soles)

miércoles 16-jun vs. martes 15-jun

2:30 PM

#### Bonos Rendimiento Var. pb. Variación en la curva soberana del Tesoro Público

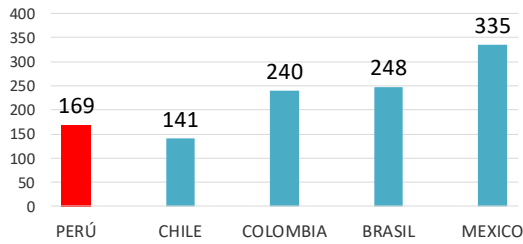
12/09/2023	0,6503	-4,4
12/08/2024	1,6600	-4,4
12/08/2026	3,1696	-3,0
12/08/2028	4,3800	0,2
12/02/2029	4,4814	-1,4
12/08/2031	5,4067	0,9
12/08/2032	5,6411	2,9
12/08/2034	6,0965	7,0
12/08/2037	6,4150	2,0
12/08/2040	6,4817	-4,1
12/02/2042	6,5533	-4,1
12/02/2055	6,5644	-4,1



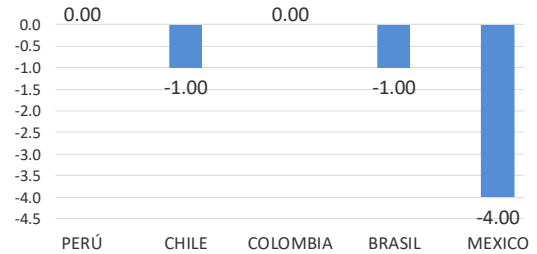
Fuente: Datatec, DGTP  
Elaboración: DGTP

## LA5: EMBIG

EMBIG en LA5



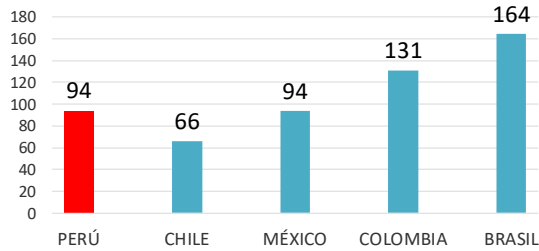
Variación diaria de EMBIG en LA5



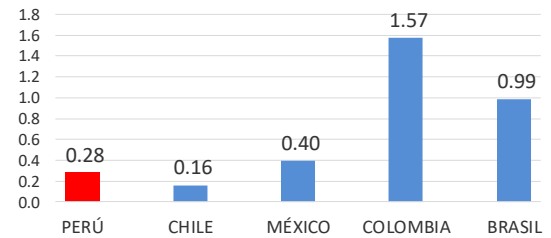
Elaboración: Relaciones con inversionistas – DGTP-MEF  
miércoles, 16 de Junio de 2021

## LA5: CDS a 5 años

CDS en LA5



Variación diaria de CDS 5 años en LA5 (pb.)



Elaboración: Relaciones con inversionistas – DGTP-MEF  
miércoles, 16 de Junio de 2021

Editor: Fernando Figueroa Manrique, M.A.  
ffigueroa@mef.gob.pe

Equipo de Relaciones con Inversionistas; Dirección de Gestión de Inversiones Financieras y Mercado de Capitales; Dirección General del Tesoro Público.

*Descargo de responsabilidad: Esta versión se produce solo con fines informativos. Todo lo expresado en este reporte es solo una opinión de los autores luego de la compilación de datos, noticias y su análisis, y no representa opinión oficial alguna o algún tipo de propuesta de inversión.*