

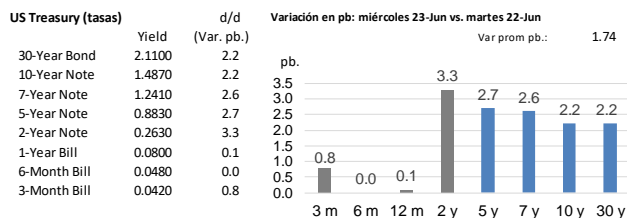
Indicadores Globales Intraday

Miércoles, 23 de junio del 2021 – al cierre

- En EEUU, el Dow Jones y el SP500 cerraron a la baja.
- En EEUU: las aplicaciones de hipotecas de MBA avanzaron 2,1% semanal (anterior 4,2%). Por su parte, las ventas de viviendas nuevas bajaron -5,9% m/m (anterior -5,9% revisado a -7,8%).
- Por otro lado, IHS Markit publicó sus proyecciones del PMI.
 - En EEUU, el sector manufacturas avanzó a 62,6 (anterior 62,1, esperado 61,5); por el contrario, proyectó un retroceso para el sector servicios a 64,8 (anterior 70,4, esperado 70).
 - En Eurozona: el PMI manufacturero se mantuvo en 63,1, mientras el sector servicios avanzó a 58 (anterior 55,2).
- La secretaria del Treasury Janet Yellen, dijo que EEUU podría incumplir el límite de deuda en agosto, e instó al Congreso a aumentar o suspender el límite de endeudamiento, o techo de deuda, para seguir pagando las facturas del gobierno en su totalidad, y añadió que un incumplimiento sería impensable.
- El rendimiento del USTN 10 años subió 2,2 pb a 1,4870%.
- En LA5, las tasas soberanas en dólares cerraron mixtas.
- El dólar DXY se apreció 0,02%.
- El oro cerró sin cambios a US\$ 1 778,68/oz.
- El cobre subió 2,38% a US\$ 4,33/lb.
- Según el BCRP, el sol cerró sin cambios a 3,98 por dólar.

Tasas de interés

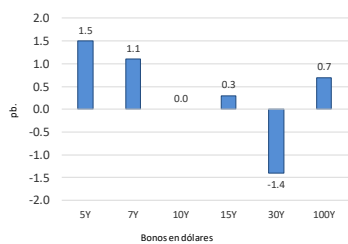
EE.UU.: Tasas del Tesoro



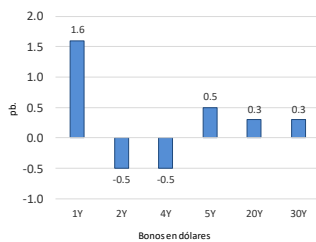
Elaboración: Relaciones con inversionistas – DGTP-MEF

LA5: Cambio en las curvas soberanas en dólares (pb).

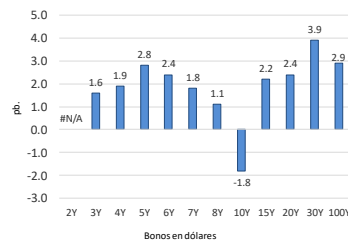
Perú: Bonos globales del Tesoro en dólares (var pb.)



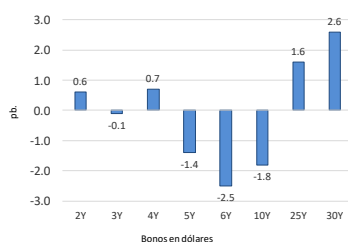
Chile: Bonos globales del Tesoro en dólares (var pb.)



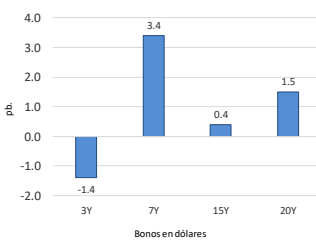
México: Bonos globales del Tesoro: dólares (var pb.)



Brasil: Bonos globales del Tesoro en dólares (var pb.)



Colombia: Bonos globales del Tesoro en dólares (var pb.)



Perú: Tasas del Tesoro Público; en moneda extranjera y moneda nacional

Bonos globales del Tesoro Público (moneda extranjera): rendimientos y cambio diario

Bonos globales del Tesoro Público: dólares y euros

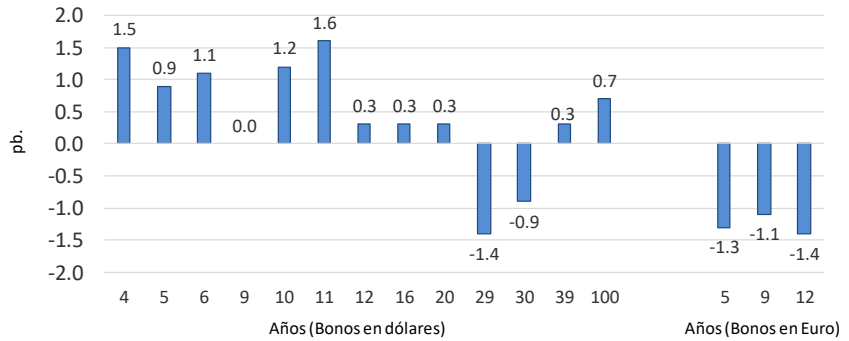
| Años a Venc. | Dólares | Mid yield | Var. pb. |
|--------------|-------------|-----------|----------|
| 4 | 21-Jul-25 | 1.5480% | 1.5 |
| 5 | 23-Ene-26 | 1.6760% | 0.9 |
| 6 | 25-Ago-27 | 2.1240% | 1.1 |
| 9 | 20-Jun-30 | 2.5610% | 0.0 |
| 10 | 23-Ene-31 | 2.6400% | 1.2 |
| 11 | 12-Ene-32 | 2.6450% | 1.6 |
| 12 | 21-Nov-33 | 3.2240% | 0.3 |
| 16 | 14-Mar-37 | 3.4960% | 0.3 |
| 20 | 11-Mar-41 | 3.3050% | 0.3 |
| 29 | 18-Nov-50 | 3.6590% | -1.4 |
| 30 | 10-Mar-51 | 3.4470% | -0.9 |
| 39 | 12-Ene-60 | 3.3520% | 0.3 |
| 100 | 28-Jul-2121 | 3.7230% | 0.7 |

| Años a Venc. | Euros | Mid yield | Var. pb. |
|--------------|-----------|-----------|----------|
| 5 | 30-Ene-26 | 0.3680% | -1.3 |
| 9 | 1-Mar-30 | 1.3010% | -1.1 |
| 12 | 11-Mar-33 | 1.5080% | -1.4 |

Variación en la curva de bonos globales:

Dólares (Var. Prom.): 0.45 pb.

Euros (Var. Prom.): -1.27 pb.



Dólares: miércoles 23-Jun vs. martes 22-Jun
Euros: miércoles 23-Jun vs. martes 22-Jun

Elaboración: Relaciones con inversionistas – DGTP-MEF
miércoles, 23 de Junio de 2021

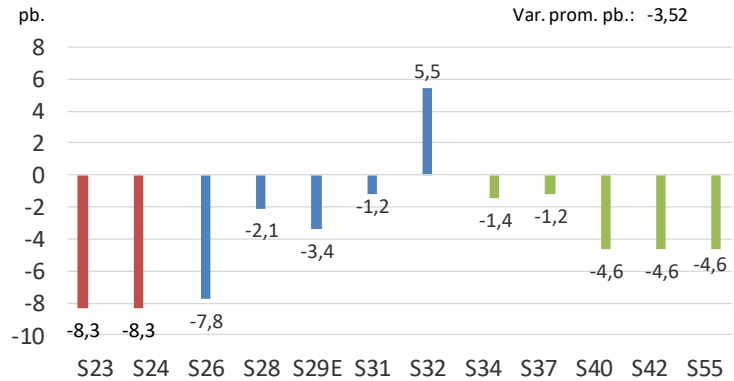
Bonos soberanos del Tesoro Público (soles): rendimientos y cambio diario

Bonos soberanos del Tesoro Público (soles)

miércoles 23-jun vs. martes 22-jun

2:30 PM

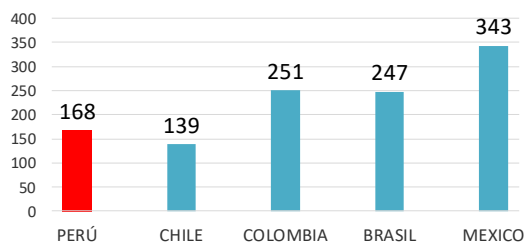
| Bonos | Rendimiento | Var. pb. | Variación en la curva soberana del Tesoro Público |
|------------|-------------|----------|---|
| 12/09/2023 | 0,8070 | -8,3 | |
| 12/08/2024 | 1,8167 | -8,3 | |
| 12/08/2026 | 3,2725 | -7,8 | |
| 12/08/2028 | 4,7660 | -2,1 | |
| 12/02/2029 | 4,8740 | -3,4 | |
| 12/08/2031 | 5,7132 | -1,2 | |
| 12/08/2032 | 5,9216 | 5,5 | |
| 12/08/2034 | 6,3494 | -1,4 | |
| 12/08/2037 | 6,6556 | -1,2 | |
| 12/08/2040 | 6,7042 | -4,6 | |
| 12/02/2042 | 6,7736 | -4,6 | |
| 12/02/2055 | 6,7847 | -4,6 | |



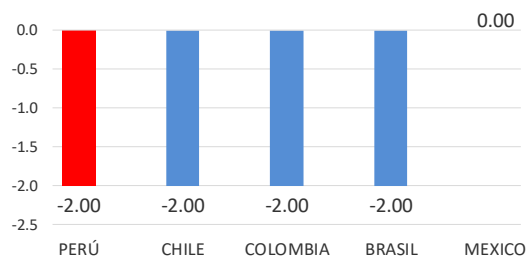
Fuente: Datatec, DGTP
Elaboración: DGTP

LA5: EMBIG

EMBIG en LA5



Variación diaria de EMBIG en LA5

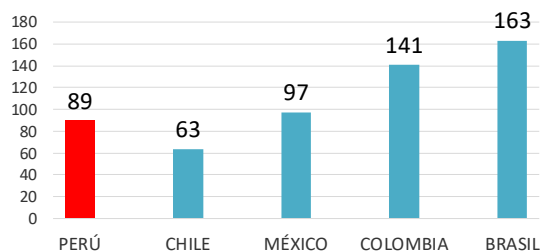


Elaboración: Relaciones con inversionistas – DGTP-MEF

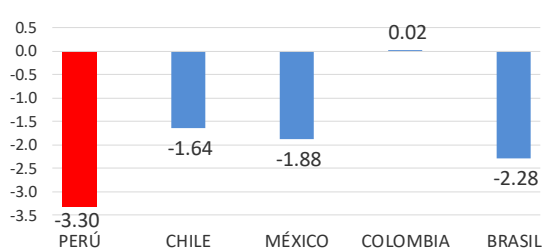
miércoles, 23 de Junio de 2021

LA5: CDS a 5 años

CDS en LA5



Variación diaria de CDS 5 años en LA5 (pb.)



Elaboración: Relaciones con inversionistas – DGTP-MEF

miércoles, 23 de Junio de 2021

Editor: Fernando Figueroa Manrique, M.A.

ffigueroa@mef.gob.pe

Equipo de Relaciones con Inversionistas; Dirección de Gestión de Inversiones Financieras y Mercado de Capitales; Dirección General del Tesoro Público.

Descargo de responsabilidad: Esta versión se produce solo con fines informativos. Todo lo expresado en este reporte es solo una opinión de los autores luego de la compilación de datos, noticias y su análisis, y no representa opinión oficial alguna o algún tipo de propuesta de inversión.