

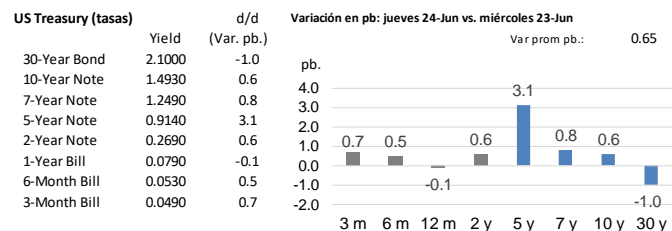
# Indicadores Globales Intraday

**Jueves, 24 de junio del 2021 – al cierre**

- Las bolsas en EEUU cerraron al alza. El Dow subió 0,95% y el SP500 0,58% luego que el presidente Biden y un grupo de Senadores acordaron un plan de infraestructura de un billón de dólares.
- En EEUU:
  - Las peticiones iniciales por desempleo casi se mantuvieron en 411k (anterior 412k revisado 418k, esperado 380k). Las peticiones continuas de desempleo bajaron a 3390k (anterior 3518k revisado 3534k).
  - El PBI al 1T21 en su tercer estimado registró un crecimiento de 6,4% trimestral anualizado (anterior 4T20 4,3%).
- El rendimiento del USTN 10 años subió 1 pb a 1,4930%.
- En LA5, las tasas soberanas en dólares bajaron.
- El dólar DXY se apreció 0,01%.
- El oro bajó 0,2%.
- El cobre bajó a US\$ 4,3110/lb.
- Según el BCRP, el sol se depreció a 3,9860 por dólar.

## Tasas de interés

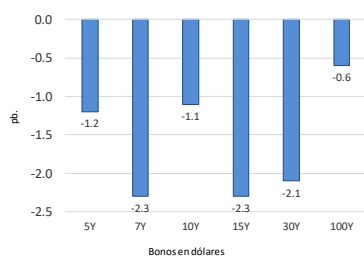
### EE.UU.: Tasas del Tesoro



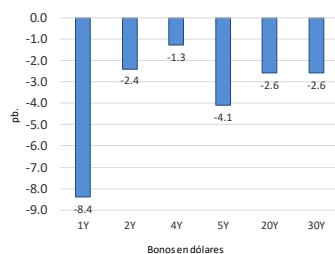
Elaboración: Relaciones con inversionistas – DGTP-MEF

### LA5: Cambio en las curvas soberanas en dólares (pb).

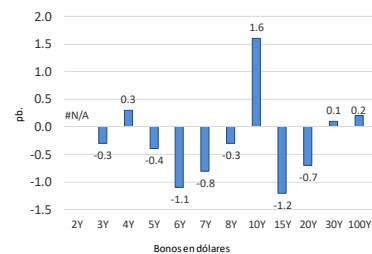
Perú: Bonos globales del Tesoro en dólares (var pb.)



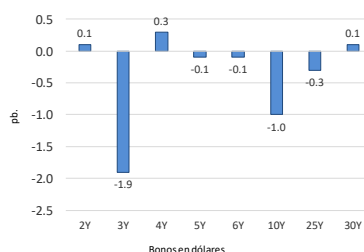
Chile: Bonos globales del Tesoro en dólares (var pb.)



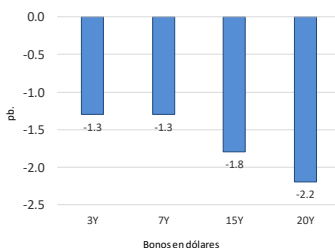
México: Bonos globales del Tesoro: dólares (var pb.)



Brasil: Bonos globales del Tesoro en dólares (var pb.)



Colombia: Bonos globales del Tesoro en dólares (var pb.)



## Perú: Tasas del Tesoro Público; en moneda extranjera y moneda nacional

### Bonos globales del Tesoro Público (moneda extranjera): rendimientos y cambio diario

#### Bonos globales del Tesoro Público: dólares y euros

Años a Venc.

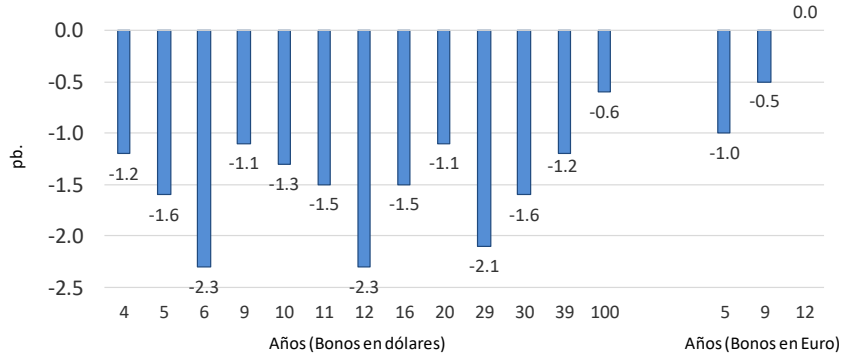
Dólares		Mid yield	Var. pb.
4	21-Jul-25	1.5360%	-1.2
5	23-Ene-26	1.6600%	-1.6
6	25-Ago-27	2.1010%	-2.3
9	20-Jun-30	2.5500%	-1.1
10	23-Ene-31	2.6270%	-1.3
11	12-Ene-32	2.6300%	-1.5
12	21-Nov-33	3.2010%	-2.3
16	14-Mar-37	3.4810%	-1.5
20	11-Mar-41	3.2940%	-1.1
29	18-Nov-50	3.6380%	-2.1
30	10-Mar-51	3.4310%	-1.6
39	12-Ene-60	3.3400%	-1.2
100	28-Jul-2121	3.7170%	-0.6

Euros		Mid yield	Var. pb.
5	30-Ene-26	0.3580%	-1.0
9	1-Mar-30	1.2960%	-0.5
12	11-Mar-33	1.5080%	0.0

Variación en la curva de bonos globales:

Dólares (Var. Prom.): -1.49 pb.

Euros (Var. Prom.): -0.5 pb.



Dólares: jueves 24-Jun vs. miércoles 23-Jun  
Euros: jueves 24-Jun vs. miércoles 23-Jun

Elaboración: Relaciones con inversionistas – DGTP-MEF  
jueves, 24 de Junio de 2021

### Bonos soberanos del Tesoro Público (soles): rendimientos y cambio diario

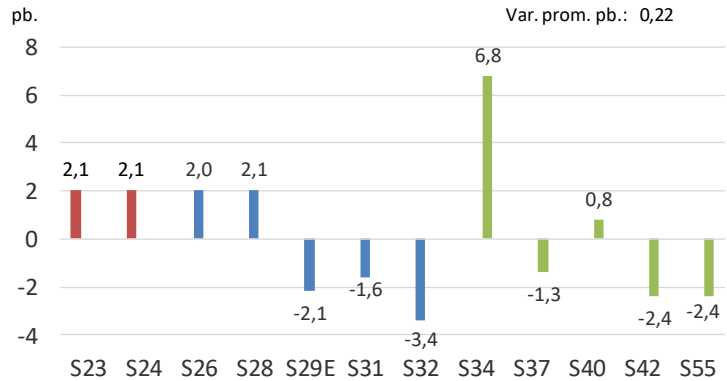
#### Bonos soberanos del Tesoro Público (soles)

jueves 24-jun vs. miércoles 23-jun

2:30 PM

Bonos Rendimiento Var. pb. Variación en la curva soberana del Tesoro Público

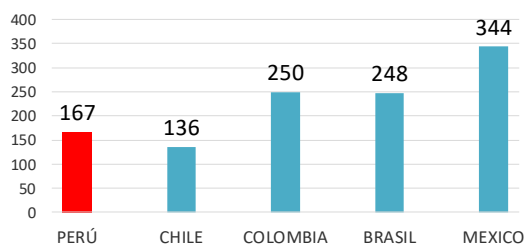
12/09/2023	0,8275	2,1
12/08/2024	1,8372	2,1
12/08/2026	3,2930	2,1
12/08/2028	4,7865	2,1
12/02/2029	4,8525	-2,1
12/08/2031	5,6974	-1,6
12/08/2032	5,8876	-3,4
12/08/2034	6,4174	6,8
12/08/2037	6,6421	-1,4
12/08/2040	6,7123	0,8
12/02/2042	6,7500	-2,4
12/02/2055	6,7611	-2,4



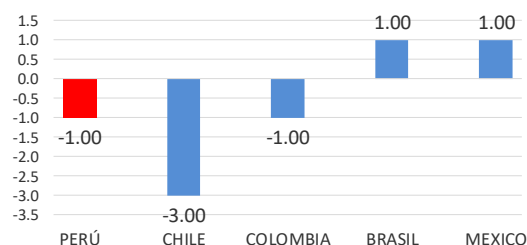
Fuente: Datatec, DGTP  
Elaboración: DGTP

## LA5: EMBIG

EMBIG en LA5



Variación diaria de EMBIG en LA5

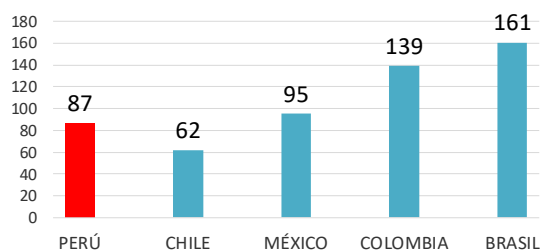


Elaboración: Relaciones con inversionistas – DGTP-MEF

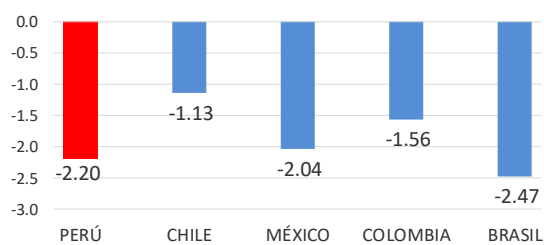
jueves, 24 de Junio de 2021

## LA5: CDS a 5 años

CDS en LA5



Variación diaria de CDS 5 años en LA5 (pb.)



Elaboración: Relaciones con inversionistas – DGTP-MEF

jueves, 24 de Junio de 2021

Editor: Fernando Figueroa Manrique, M.A.  
ffigueroa@mef.gob.pe

Equipo de Relaciones con Inversionistas; Dirección de Gestión de Inversiones Financieras y Mercado de Capitales; Dirección General del Tesoro Público.

*Descargo de responsabilidad: Esta versión se produce solo con fines informativos. Todo lo expresado en este reporte es solo una opinión de los autores luego de la compilación de datos, noticias y su análisis, y no representa opinión oficial alguna o algún tipo de propuesta de inversión.*