

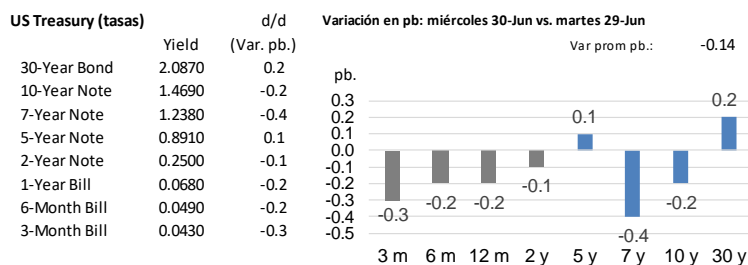
Indicadores Globales Intraday

Miércoles, 30 de junio del 2021 – al cierre

- Las bolsas en EEUU cerraron mixtas en medio de preocupación por la tendencia que tome la inflación hacia adelante.
- En EEUU:
 - La encuesta ADP de empleo no agrícola pronosticó un avance de 692k en junio.
 - Las aplicaciones para hipotecas de la MBA bajaron -6,9% semanal (anterior 2,1%).
 - Las viviendas pendientes de venta aumentaron 8% mensual y 13,9% anual (ant. -4,4% y 53,5%).
- El rendimiento del USTN 10 años bajó 0,2 pb a 1,4690%.
- En LA5, las tasas soberanas en dólares cerraron mixtas.
- El dólar DXY se apreció 0,42%.
- El oro subió 0,5% y el crudo WTI 0,67% a US\$ 73,47/bbl.
- El cobre subió 0,47% a US\$ 4,2965/lb.
- Según el BCRP, el sol se apreció a 3,8670.
- En Perú: las tasas soberanas de largo plazo en soles bajaron en promedio 11 pb.

Tasas de interés

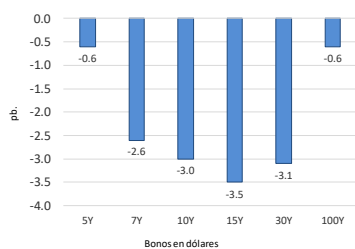
EE.UU.: Tasas del Tesoro



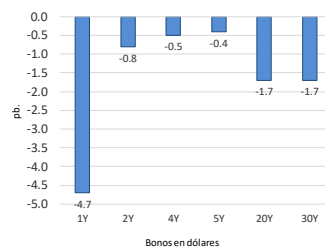
Elaboración: Relaciones con inversionistas – DGTP-MEF

LA5: Cambio en las curvas soberanas en dólares (pb).

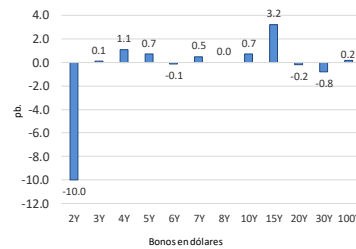
Perú: Bonos globales del Tesoro en dólares (var pb.)



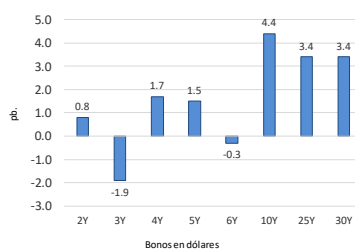
Chile: Bonos globales del Tesoro en dólares (var pb.)



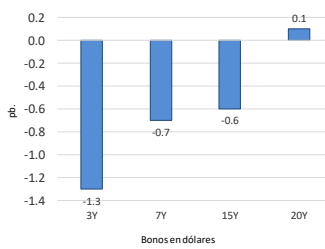
México: Bonos globales del Tesoro: dólares (var pb.)



Brasil: Bonos globales del Tesoro en dólares (var pb.)



Colombia: Bonos globales del Tesoro en dólares (var pb.)



Perú: Tasas del Tesoro Público; en moneda extranjera y moneda nacional

Bonos globales del Tesoro Público (moneda extranjera): rendimientos y cambio diario

Bonos globales del Tesoro Público: dólares y euros

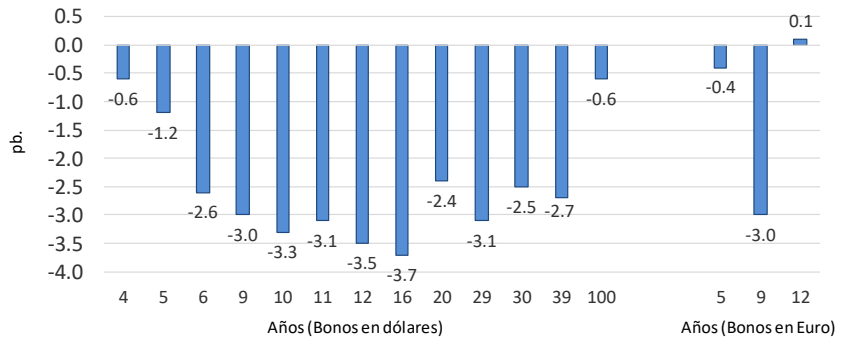
Años a Venc.	Dólares	Mid yield	Var. pb.
4	21-Jul-25	1.5170%	-0.6
5	23-Ene-26	1.6180%	-1.2
6	25-Ago-27	2.0170%	-2.6
9	20-Jun-30	2.4590%	-3.0
10	23-Ene-31	2.5360%	-3.3
11	12-Ene-32	2.5430%	-3.1
12	21-Nov-33	3.1380%	-3.5
16	14-Mar-37	3.4090%	-3.7
20	11-Mar-41	3.2080%	-2.4
29	18-Nov-50	3.5460%	-3.1
30	10-Mar-51	3.3340%	-2.5
39	12-Ene-60	3.2640%	-2.7
100	28-Jul-2121	3.6800%	-0.6

Años a Venc.	Euros	Mid yield	Var. pb.
5	30-Ene-26	0.3340%	-0.4
9	1-Mar-30	1.2550%	-3.0
12	11-Mar-33	1.4920%	0.1

Variación en la curva de bonos globales:

Dólares (Var. Prom.): -2.48 pb.

Euros (Var. Prom.): -1.1 pb.



Dólares: miércoles 30-Jun vs. martes 29-Jun

Euros: miércoles 30-Jun vs. martes 29-Jun

Elaboración: Relaciones con inversionistas – DGTP-MEF
miércoles, 30 de Junio de 2021

Bonos soberanos del Tesoro Público (soles): rendimientos y cambio diario

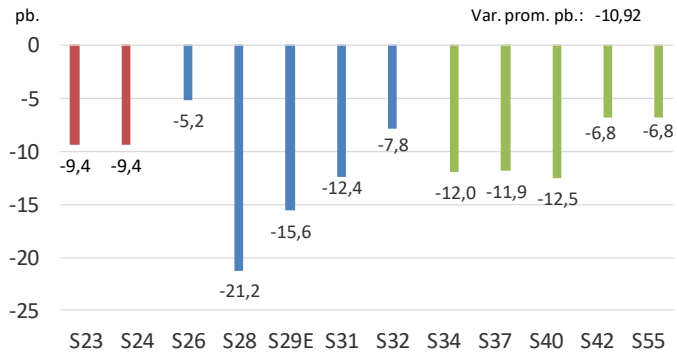
Bonos soberanos del Tesoro Público (soles)

miércoles 30-jun vs. lunes 28-jun

2:30 PM

Bonos Rendimiento Var. pb. Variación en la curva soberana del Tesoro Público

12/09/2023	0,7903	-9,4
12/08/2024	1,8000	-9,4
12/08/2026	2,9703	-5,2
12/08/2028	4,1891	-21,2
12/02/2029	4,3338	-15,6
12/08/2031	5,2366	-12,4
12/08/2032	5,5066	-7,8
12/08/2034	5,9577	-12,0
12/08/2037	6,1978	-11,9
12/08/2040	6,2708	-12,5
12/02/2042	6,3900	-6,8
12/02/2055	6,4011	-6,8

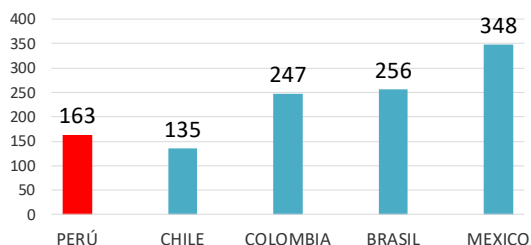


Fuente: Datatec, DGTP

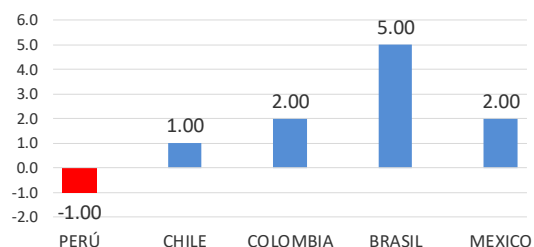
Elaboración: DGTP

LA5: EMBIG

EMBIG en LA5



Variación diaria de EMBIG en LA5

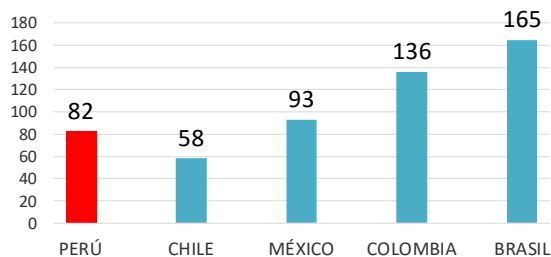


Elaboración: Relaciones con inversionistas – DGTP-MEF

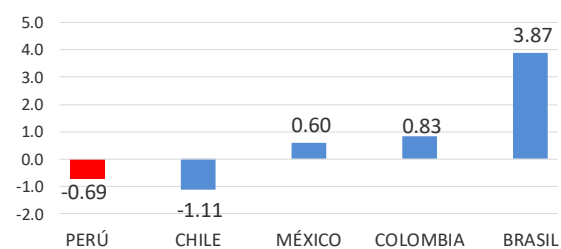
miércoles, 30 de Junio de 2021

LA5: CDS a 5 años

CDS en LA5



Variación diaria de CDS 5 años en LA5 (pb.)



Elaboración: Relaciones con inversionistas – DGTP-MEF

miércoles, 30 de Junio de 2021

Editor: Fernando Figueroa Manrique, M.A.

ffigueroa@mef.gob.pe

Equipo de Relaciones con Inversionistas; Dirección de Gestión de Inversiones Financieras y Mercado de Capitales; Dirección General del Tesoro Público.

Descargo de responsabilidad: Esta versión se produce solo con fines informativos. Todo lo expresado en este reporte es solo una opinión de los autores luego de la compilación de datos, noticias y su análisis, y no representa opinión oficial alguna o algún tipo de propuesta de inversión.