

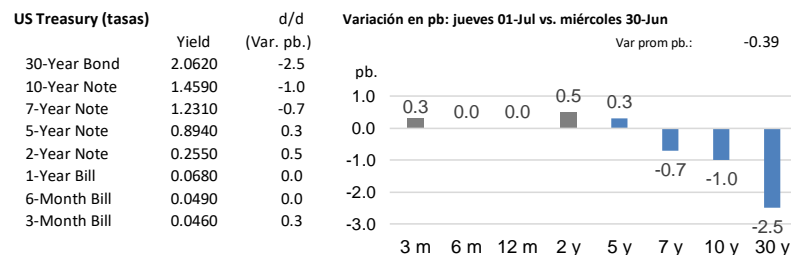
Indicadores Globales Intraday

Jueves, 1 de julio del 2021 – al cierre

- Las bolsas en EEUU cerraron al alza. En LA5 cerraron mixtas.
- En EEUU:
 - En junio, el indicador WARDS de ventas totales de autos bajó a 15,36 M desde 16,99 M.
 - El PMI manufacturero de ISM retrocedió a 60,6 desde 61,2.
- En Eurozona, el PMI manufacturero de Markit avanzó a 63,4 desde 63,1.
- En China, el PMI manufacturero retrocedió en sus dos versiones: oficial 50,9 (ant. 51) y Caixin 51,3 (ant. 52).
- El rendimiento del USTN 10 años bajó 1 pb a 1,4590%.
- En LA5, las tasas soberanas en dólares subieron en su mayoría.
- El dólar DXY se apreció 0,17%.
- El oro subió 0,38%.
- El cobre bajó a US\$ 4,2420/lb.
- Según el BCRP, el sol se depreció a 3,8790 (ayer 3,8670).

Tasas de interés

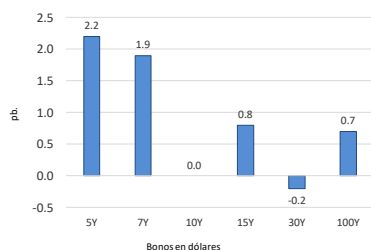
EE.UU.: Tasas del Tesoro



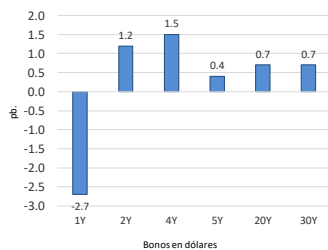
Elaboración: Relaciones con inversionistas – DGTP-MEF

LA5: Cambio en las curvas soberanas en dólares (pb).

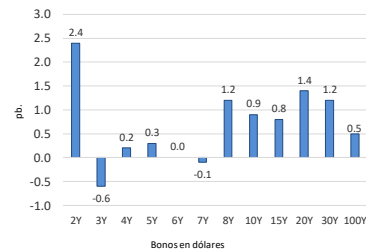
Perú: Bonos globales del Tesoro en dólares (var pb.)



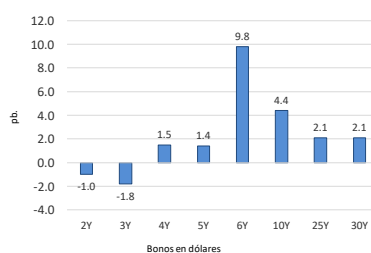
Chile: Bonos globales del Tesoro en dólares (var pb.)



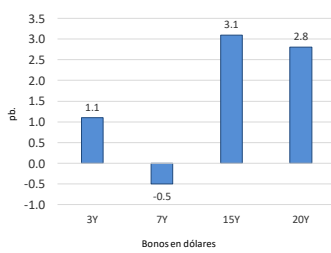
México: Bonos globales del Tesoro: dólares (var pb.)



Brasil: Bonos globales del Tesoro en dólares (var pb.)



Colombia: Bonos globales del Tesoro en dólares (var pb.)



Corte histórico: 1/07/2021 vs. 30/06/2021

Elaboración: Relaciones con inversionistas – DGTP-MEF

jueves, 1 de julio de 2021

7:17:35 p. m.

Perú: Tasas del Tesoro Público; en moneda extranjera y moneda nacional

Bonos globales del Tesoro Público (moneda extranjera): rendimientos y cambio diario

Bonos globales del Tesoro Público: dólares y euros

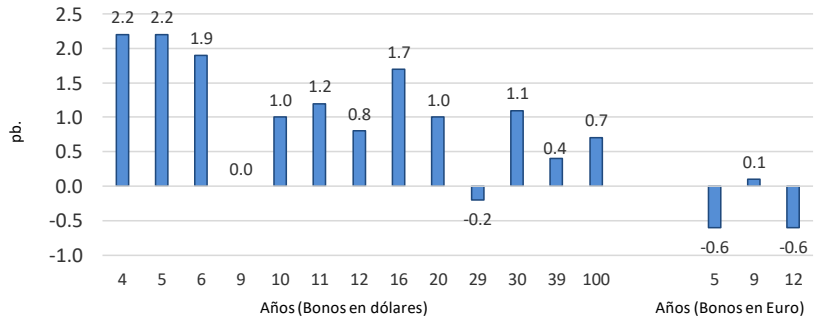
Años a Venc.	Dólares	Mid yield	Var. pb.
4	21-Jul-25	1.5390%	2.2
5	23-Ene-26	1.6400%	2.2
6	25-Ago-27	2.0360%	1.9
9	20-Jun-30	2.4590%	0.0
10	23-Ene-31	2.5460%	1.0
11	12-Ene-32	2.5550%	1.2
12	21-Nov-33	3.1460%	0.8
16	14-Mar-37	3.4260%	1.7
20	11-Mar-41	3.2180%	1.0
29	18-Nov-50	3.5440%	-0.2
30	10-Mar-51	3.3450%	1.1
39	12-Ene-60	3.2680%	0.4
100	28-Jul-2121	3.6870%	0.7

Años a Venc.	Euros	Mid yield	Var. pb.
5	30-Ene-26	0.3280%	-0.6
9	1-Mar-30	1.2560%	0.1
12	11-Mar-33	1.4860%	-0.6

Variación en la curva de bonos globales:

Dólares (Var. Prom.): 1.08 pb.

Euros (Var. Prom.): -0.37 pb.



Dólares: jueves 01-Jul vs. miércoles 30-Jun
Euros: jueves 01-Jul vs. miércoles 30-Jun

Elaboración: Relaciones con inversionistas – DGTP-MEF

jueves, 1 de Julio de 2021

Bonos soberanos del Tesoro Público (soles): rendimientos y cambio diario

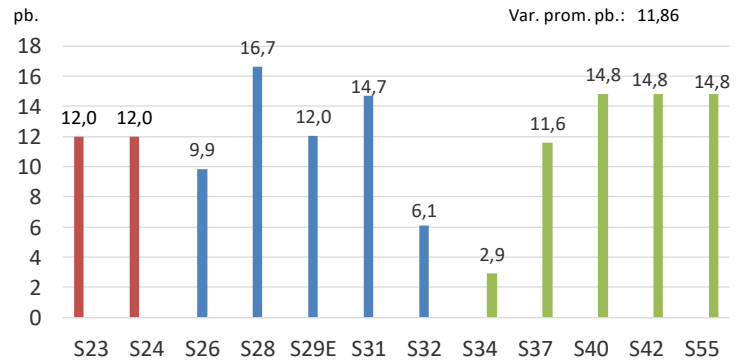
Bonos soberanos del Tesoro Público (soles)

jueves 01-jul vs. miércoles 30-jun

2:30 PM

Variación en la curva soberana del Tesoro Público

Bonos	Rendimiento	Var. pb.
12/09/2023	0,9103	12,0
12/08/2024	1,9200	12,0
12/08/2026	3,0688	9,9
12/08/2028	4,3556	16,7
12/02/2029	4,4542	12,0
12/08/2031	5,3836	14,7
12/08/2032	5,5677	6,1
12/08/2034	5,9869	2,9
12/08/2037	6,3135	11,6
12/08/2040	6,4191	14,8
12/02/2042	6,5383	14,8
12/02/2055	6,5494	14,8

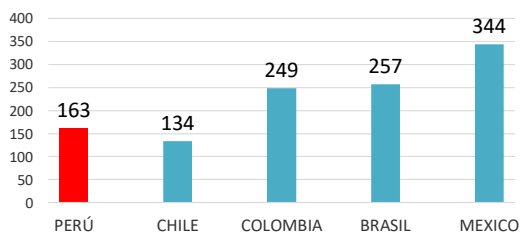


Fuente: Datatec, DGTP

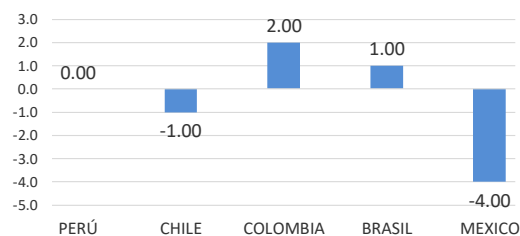
Elaboración: DGTP

LA5: EMBIG

EMBIG en LA5



Variación diaria de EMBIG en LA5

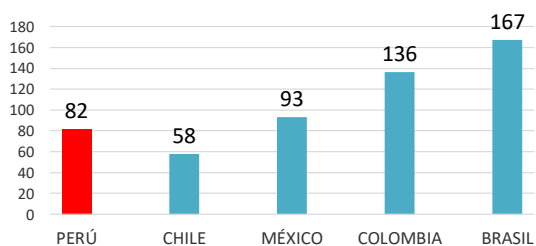


Elaboración: Relaciones con inversionistas – DGTP-MEF

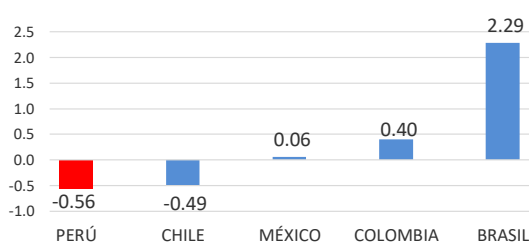
jueves, 1 de Julio de 2021

LA5: CDS a 5 años

CDS en LA5



Variación diaria de CDS 5 años en LA5 (pb.)



Elaboración: Relaciones con inversionistas – DGTP-MEF

jueves, 1 de Julio de 2021

Editor: Fernando Figueroa Manrique, M.A.

ffigueroa@mef.gob.pe

Equipo de Relaciones con Inversionistas; Dirección de Gestión de Inversiones Financieras y Mercado de Capitales; Dirección General del Tesoro Público.

Descargo de responsabilidad: Esta versión se produce solo con fines informativos. Todo lo expresado en este reporte es solo una opinión de los autores luego de la compilación de datos, noticias y su análisis, y no representa opinión oficial alguna o algún tipo de propuesta de inversión.