

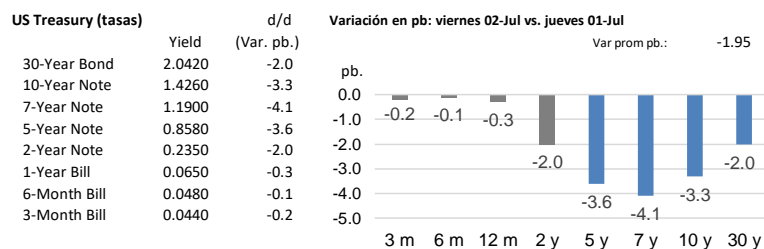
# Indicadores Globales Intraday

**Viernes, 2 de julio del 2021 – al cierre**

- Las bolsas en EEUU cerraron al alza en records en medio de datos favorables de empleo en junio. Sin embargo, aún quedaría un buen tramo por recuperar en la fuerza laboral y el empleo no agrícola, que con la salvedad de que provienen de encuestas diferentes, de hogares el primero, y de planillas el segundo, aún queda por recuperar 43% en términos de lo perdido en fuerza laboral por causas de la pandemia, y 30% en el empleo no agrícola.
- En EEUU:
  - La participación laboral se mantuvo en 61,6 en junio por segundo mes y por debajo de 61,7 en abril.
  - El empleo no agrícola avanzó en 850k por encima del esperado y muy por encima del anterior revisado al alza a 583k.
  - La tasa de desempleo subió una décima a 5,9%, desde 5,8% anterior, lo que estaría indicando que, aunque lento, la fuerza laboral avanza. (Ver pág. 4)
- En Eurozona: los precios al productor avanzaron 9,6% anual (anterior 7,6%).
- El rendimiento del USTN 10 años bajó 3,3 pb a 1,4260%.
- En LA5, las tasas soberanas en dólares bajaron, salvo en Colombia que subieron.
- El dólar DXY se depreció 0,4%.
- El oro subió 0,6% a US\$ 1787,30/oz. El crudo WTI cerró marginalmente a la baja en US\$ 75,16/bbl.
- El cobre subió casi 1% a US\$ 4,2820/lb.
- Según el BCRP, el sol se depreció a 3,9040 por dólar (ayer 3,8790).
- En Perú, las tasas soberanas en soles de largo plazo subieron 9 pb en promedio.

## Tasas de interés

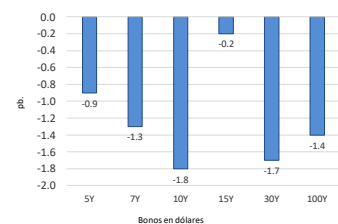
### EE.UU.: Tasas del Tesoro



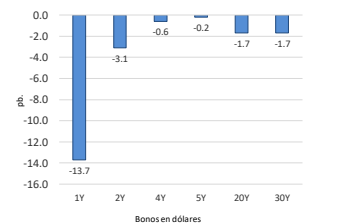
Elaboración: Relaciones con inversionistas – DGTP-MEF

### LA5: Cambio en las curvas soberanas en dólares (pb).

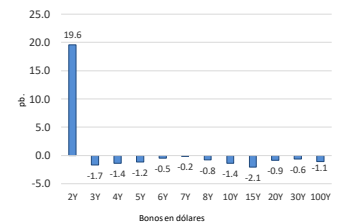
Perú: Bonos globales del Tesoro en dólares (var pb.)



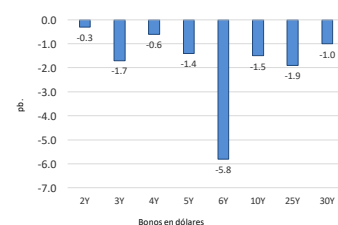
Chile: Bonos globales del Tesoro en dólares (var pb.)



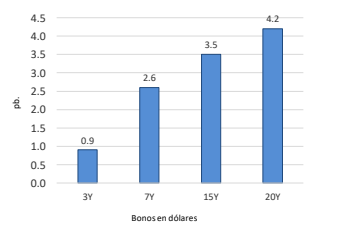
México: Bonos globales del Tesoro: dólares (var pb.)



Brasil: Bonos globales del Tesoro en dólares (var pb.)



Colombia: Bonos globales del Tesoro en dólares (var pb.)



Corte histórico: 2/07/2021 vs. 1/07/2021  
Elaboración: Relaciones con inversionistas – DGTP-MEF  
viernes, 2 de Julio de 2021 6:56:54 p. m.

## Perú: Tasas del Tesoro Público; en moneda extranjera y moneda nacional

### Bonos globales del Tesoro Público (moneda extranjera): rendimientos y cambio diario

#### Bonos globales del Tesoro Público: dólares y euros

Años a Venc.	Dólares	Mid yield	Var. pb.
4	21-Jul-25	1.5300%	-0.9
5	23-Ene-26	1.6290%	-1.1
6	25-Ago-27	2.0230%	-1.3
9	20-Jun-30	2.4410%	-1.8
10	23-Ene-31	2.5220%	-2.4
11	12-Ene-32	2.5440%	-1.1
12	21-Nov-33	3.1440%	-0.2
16	14-Mar-37	3.4210%	-0.5
20	11-Mar-41	3.2010%	-1.7
29	18-Nov-50	3.5270%	-1.7
30	10-Mar-51	3.3340%	-1.1
39	12-Ene-60	3.2510%	-1.7
100	28-Jul-2121	3.6730%	-1.4

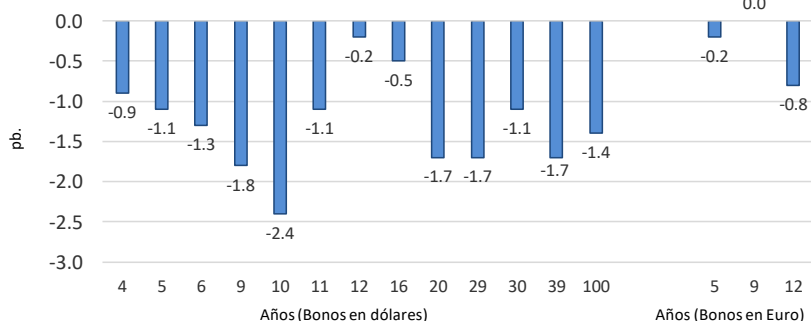
  

Años a Venc.	Euros	Mid yield	Var. pb.
5	30-Ene-26	0.3260%	-0.2
9	1-Mar-30	1.2560%	0.0
12	11-Mar-33	1.4780%	-0.8

#### Variación en la curva de bonos globales:

Dólares (Var. Prom.): -1.3 pb.

Euros (Var. Prom.): -0.33 pb.



Dólares: viernes 02-Jul vs. jueves 01-Jul  
Euros: viernes 02-Jul vs. jueves 01-Jul

Elaboración: Relaciones con inversionistas – DGTP-MEF

viernes, 2 de Julio de 2021

### Bonos soberanos del Tesoro Público (soles): rendimientos y cambio diario

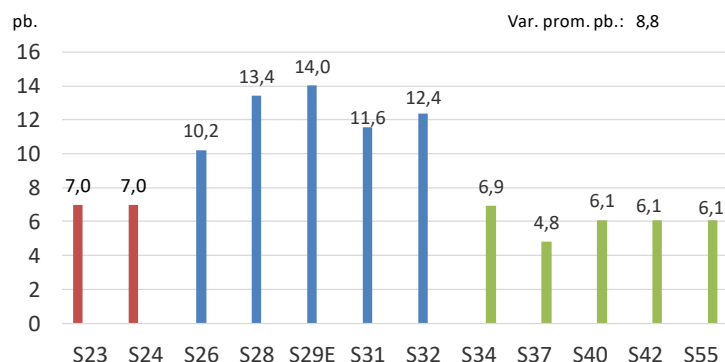
#### Bonos soberanos del Tesoro Público (soles)

viernes 02-jul vs. jueves 01-jul

2:30 PM

Bonos Rendimiento Var. pb. Variación en la curva soberana del Tesoro Público

12/09/2023	0,9803	7,0
12/08/2024	1,9900	7,0
12/08/2026	3,1709	10,2
12/08/2028	4,4898	13,4
12/02/2029	4,5943	14,0
12/08/2031	5,4992	11,6
12/08/2032	5,6916	12,4
12/08/2034	6,0561	6,9
12/08/2037	6,3618	4,8
12/08/2040	6,4800	6,1
12/02/2042	6,5992	6,1
12/02/2055	6,6103	6,1

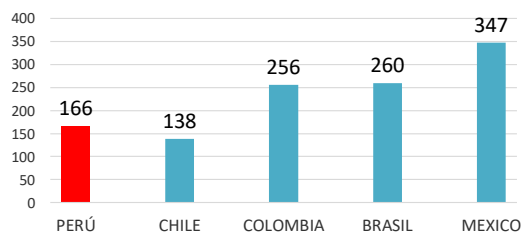


Fuente: Datatec, DGTP

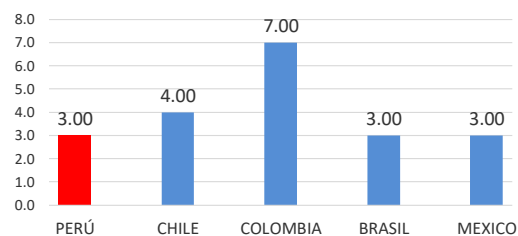
Elaboración: DGTP

## LA5: EMBIG

EMBIG en LA5



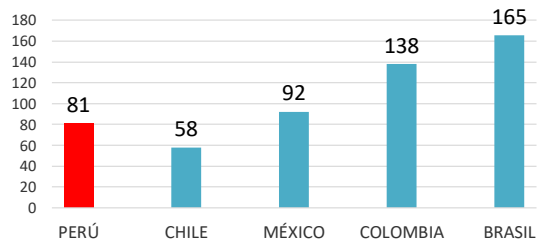
Variación diaria de EMBIG en LA5



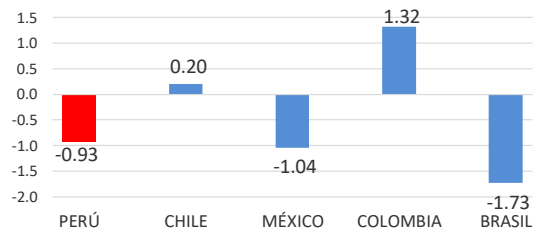
Elaboración: Relaciones con inversionistas – DGTP-MEF  
viernes, 2 de Julio de 2021

## LA5: CDS a 5 años

CDS en LA5



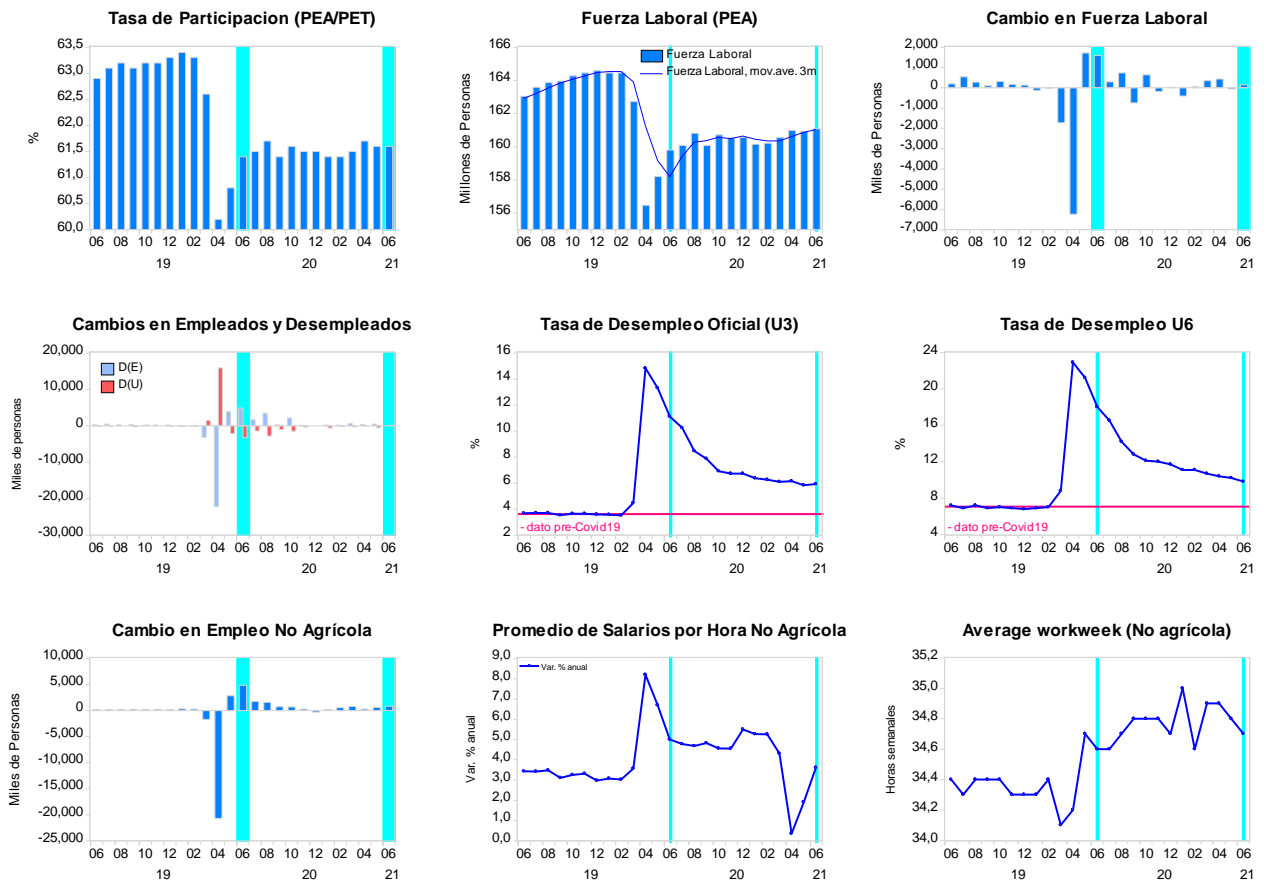
Variación diaria de CDS 5 años en LA5 (pb.)



Elaboración: Relaciones con inversionistas – DGTP-MEF  
viernes, 2 de Julio de 2021

## Anexo: EEUU – Situación del empleo a junio 2021

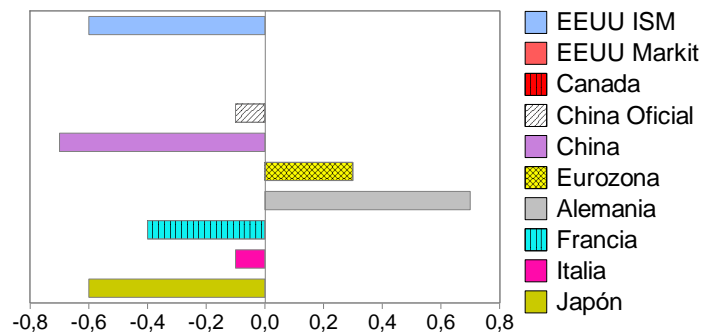
EEUU: "Detalle del Employment Situation (BLS)" junio 2021



Fuente: Reserva Federal de San Luis. Elaboración: DGTP

## Anexo: Mundo – PMI Manufacturero de junio 2021

### PMI Global – diferencias respecto al mes anterior



Elaboración: DGTP

Editor: Fernando Figueroa Manrique, M.A. ffigueroa@mef.gob.pe

Equipo de Relaciones con Inversionistas; Dirección de Gestión de Inversiones Financieras y Mercado de Capitales; Dirección General del Tesoro Público.

*Descargo de responsabilidad: Esta versión se produce solo con fines informativos. Todo lo expresado en este reporte es solo una opinión de los autores luego de la compilación de datos, noticias y su análisis, y no representa opinión oficial alguna o algún tipo de propuesta de inversión.*