

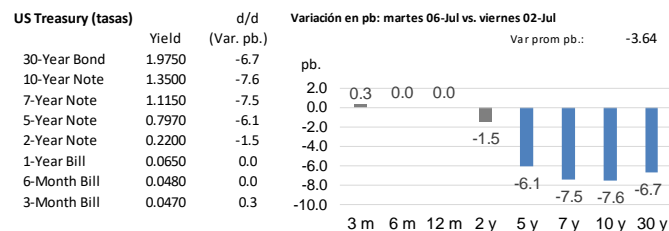
# Indicadores Globales Intraday

Martes, 6 de julio del 2021 – al cierre

- En EEUU, el Dow y el SP500 cerraron a la baja.
- En EEUU: el indicador PMI servicios retrocedió en sus dos versiones: (a) ISM 60,1 (anterior 64,0, esperado 63,5), y (b) Markit 64,6 (anterior 64,8, esperado 63,5).
- En Eurozona:
  - El PMI servicios de Markit avanzó a 58,3 (anterior 58, esperado 58).
  - Las ventas minoristas avanzaron 4,6% mensual (anterior revisado -3,9% mensual).
  - Las expectativas Zew retrocedieron a 61,2 desde 81,3 (cabe recordar que en la crisis europea del 2011 este indicador de difusión bajó hasta -60, y va de 100 a -100).
- El rendimiento del USTN 10 años bajó -7 pb a 1,35%.
- En LA5, las tasas soberanas en dólares bajaron, con excepción de Brasil que subieron.
- El dólar DXY se apreció 0,36% a 92,55.
- El oro subió 0,3%.
- El cobre bajó -0,56% a US\$ 4,2580/lb.
- Según el BCRP, el sol se depreció a 3,9590 por dólar (ayer 3,9330).

## Tasas de interés

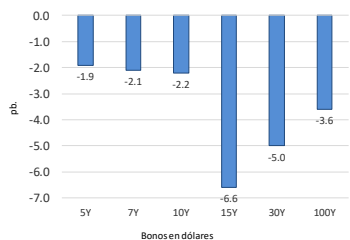
### EE.UU.: Tasas del Tesoro



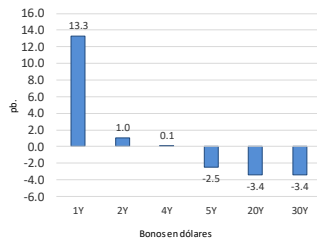
Elaboración: Relaciones con inversionistas – DGTP-MEF

### LA5: Cambio en las curvas soberanas en dólares (pb).

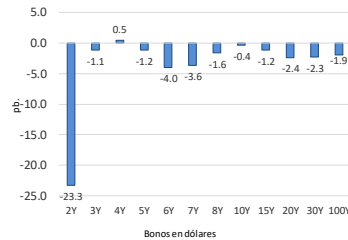
Perú: Bonos globales del Tesoro en dólares (var pb.)



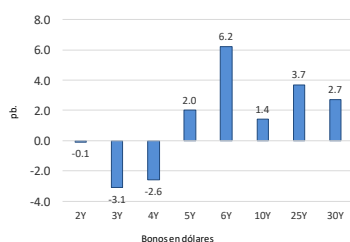
Chile: Bonos globales del Tesoro en dólares (var pb.)



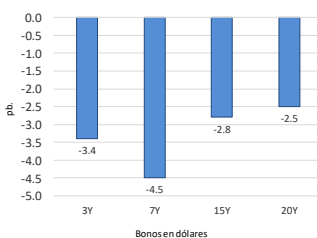
México: Bonos globales del Tesoro: dólares (var pb.)



Brasil: Bonos globales del Tesoro en dólares (var pb.)



Colombia: Bonos globales del Tesoro en dólares (var pb.)



Corte histórico: 6/07/2021 vs. 2/07/2021

Elaboración: Relaciones con inversionistas – DGTP-MEF

martes, 6 de Julio de 2021

6:04:44 p. m.

## Perú: Tasas del Tesoro Público; en moneda extranjera y moneda nacional

### Bonos globales del Tesoro Público (moneda extranjera): rendimientos y cambio diario

#### Bonos globales del Tesoro Público: dólares y euros

Años a Venc.

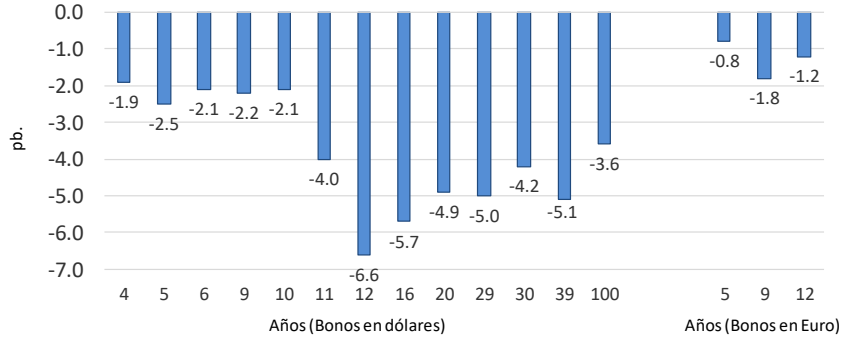
Dólares		Mid yield	Var. pb.
4	21-Jul-25	1.5110%	-1.9
5	23-Ene-26	1.6040%	-2.5
6	25-Ago-27	2.0020%	-2.1
9	20-Jun-30	2.4190%	-2.2
10	23-Ene-31	2.5010%	-2.1
11	12-Ene-32	2.5040%	-4.0
12	21-Nov-33	3.0780%	-6.6
16	14-Mar-37	3.3640%	-5.7
20	11-Mar-41	3.1520%	-4.9
29	18-Nov-50	3.4770%	-5.0
30	10-Mar-51	3.2920%	-5.1
39	12-Ene-60	3.2000%	-5.1
100	28-Jul-2121	3.6370%	-3.6

Euros		Mid yield	Var. pb.
5	30-Ene-26	0.3180%	-0.8
9	1-Mar-30	1.2380%	-1.8
12	11-Mar-33	1.4660%	-1.2

Variación en la curva de bonos globales:

Dólares (Var. Prom.): -3.84 pb.

Euros (Var. Prom.): -1.27 pb.



Dólares: martes 06-Jul vs. viernes 02-Jul  
Euros: martes 06-Jul vs. viernes 02-Jul

Elaboración: Relaciones con inversionistas – DGTP-MEF  
martes, 6 de Julio de 2021

### Bonos soberanos del Tesoro Público (soles): rendimientos y cambio diario

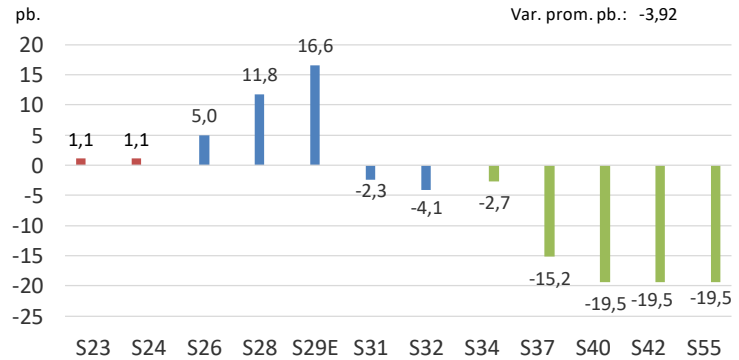
#### Bonos soberanos del Tesoro Público (soles)

martes 06-jul vs. lunes 05-jul

2:30 PM

Bonos Rendimiento Var. pb. Variación en la curva soberana del Tesoro Público

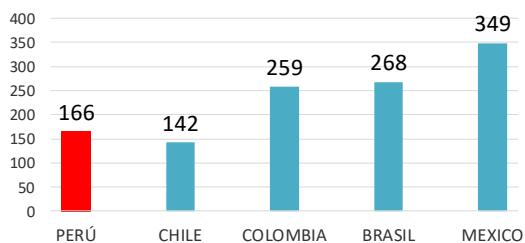
12/09/2023	1,0708	1,1
12/08/2024	2,0805	1,1
12/08/2026	3,3000	5,0
12/08/2028	4,7682	11,8
12/02/2029	4,8872	16,6
12/08/2031	5,6025	-2,3
12/08/2032	5,7769	-4,1
12/08/2034	6,1557	-2,7
12/08/2037	6,3362	-15,2
12/08/2040	6,4119	-19,5
12/02/2042	6,5311	-19,5
12/02/2055	6,5422	-19,5



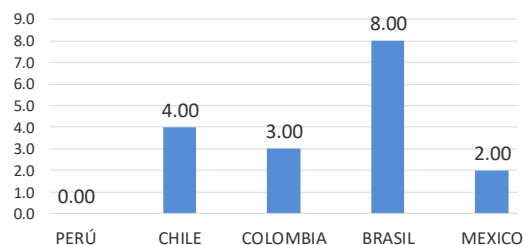
Fuente: Datatec, DGTP  
Elaboración: DGTP

## LA5: EMBIG

EMBIG en LA5



Variación diaria de EMBIG en LA5

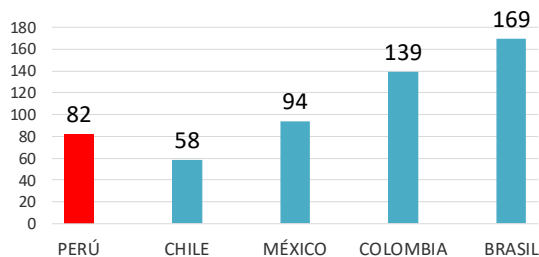


Elaboración: Relaciones con inversionistas – DGTP-MEF

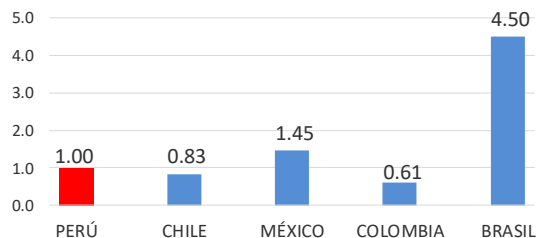
martes, 6 de Julio de 2021

## LA5: CDS a 5 años

CDS en LA5



Variación diaria de CDS 5 años en LA5 (pb.)



Elaboración: Relaciones con inversionistas – DGTP-MEF

martes, 6 de Julio de 2021

Editor: Fernando Figueroa Manrique, M.A.

ffigueroa@mef.gob.pe

Equipo de Relaciones con Inversionistas; Dirección de Gestión de Inversiones Financieras y Mercado de Capitales; Dirección General del Tesoro Público.

*Descargo de responsabilidad: Esta versión se produce solo con fines informativos. Todo lo expresado en este reporte es solo una opinión de los autores luego de la compilación de datos, noticias y su análisis, y no representa opinión oficial alguna o algún tipo de propuesta de inversión.*