

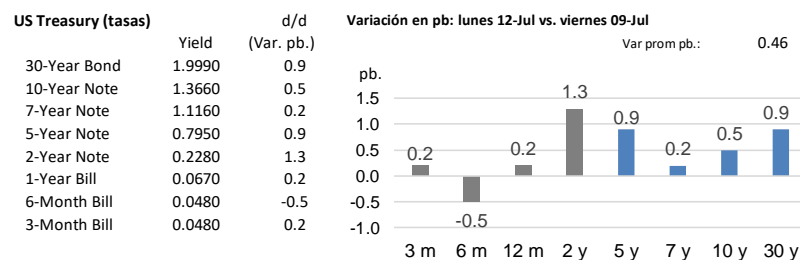
Indicadores Globales Intraday

Lunes, 12 de julio del 2021 – al cierre

- Las bolsas en EEUU cerraron al alza avanzando 0,35% en promedio.
- El rendimiento del USTN 10 años subió 0,5 pb a 1,3660%.
- En LA5, las tasas soberanas en dólares subieron 3 pb en promedio.
- El dólar DXY se apreció 0,14%.
- El oro bajó 0,14%.
- El cobre bajó 0,68% a US\$ 4,3230/lb.
- Según el BCRP, el sol se apreció a 3,9620 por dólar (viernes 3,9700).
- Perú: la curva soberana en soles subió 7 pb en el tramo de largo plazo.

Tasas de interés

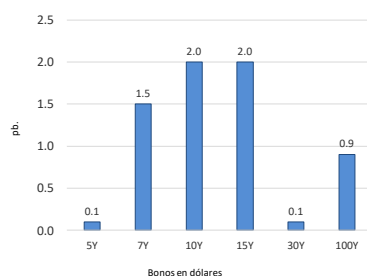
EE.UU.: Tasas del Tesoro



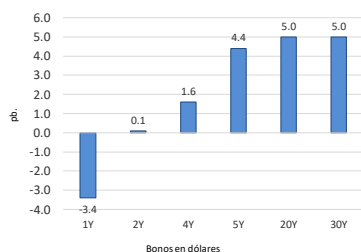
Elaboración: Relaciones con inversionistas – DGTP-MEF

LA5: Cambio en las curvas soberanas en dólares (pb).

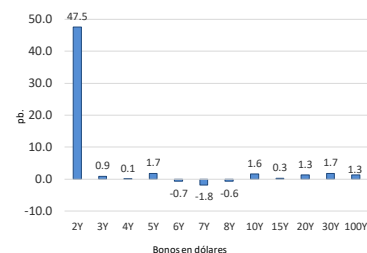
Perú: Bonos globales del Tesoro en dólares (var pb.)



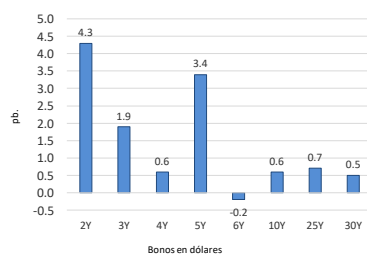
Chile: Bonos globales del Tesoro en dólares (var pb.)



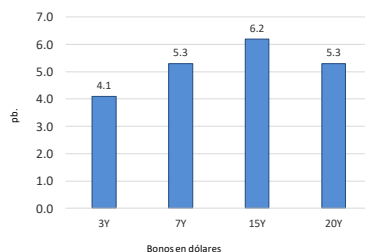
México: Bonos globales del Tesoro: dólares (var pb.)



Brasil: Bonos globales del Tesoro en dólares (var pb.)



Colombia: Bonos globales del Tesoro en dólares (var pb.)



Corte histórico: 12/07/2021 vs. 8/07/2021

Elaboración: Relaciones con inversionistas – DGTP-MEF

lunes, 12 de Julio de 2021

9:07:34 p. m.

Perú: Tasas del Tesoro Público; en moneda extranjera y moneda nacional

Bonos globales del Tesoro Público (moneda extranjera): rendimientos y cambio diario

Bonos globales del Tesoro Público: dólares y euros

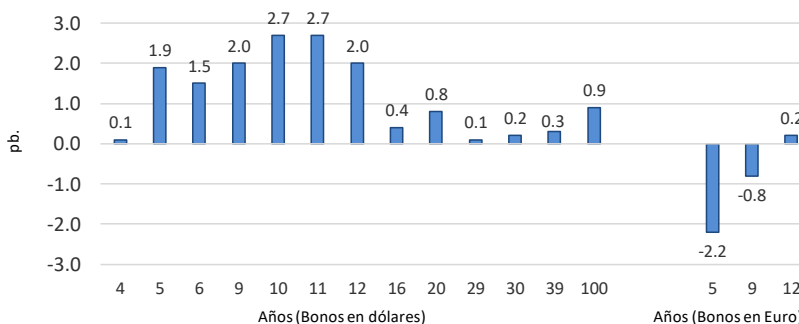
| Años a Venc. | Dólares | Mid yield | Var. pb. |
|--------------|-------------|-----------|----------|
| 4 | 21-Jul-25 | 1.5260% | 0.1 |
| 5 | 23-Ene-26 | 1.6330% | 1.9 |
| 6 | 25-Ago-27 | 1.9920% | 1.5 |
| 9 | 20-Jun-30 | 2.3980% | 2.0 |
| 10 | 23-Ene-31 | 2.5050% | 2.7 |
| 11 | 12-Ene-32 | 2.5050% | 2.7 |
| 12 | 21-Nov-33 | 3.0570% | 2.0 |
| 16 | 14-Mar-37 | 3.3350% | 0.4 |
| 20 | 11-Mar-41 | 3.1270% | 0.8 |
| 29 | 18-Nov-50 | 3.4370% | 0.1 |
| 30 | 10-Mar-51 | 3.2590% | 0.2 |
| 39 | 12-Ene-60 | 3.1670% | 0.3 |
| 100 | 28-Jul-2121 | 3.6230% | 0.9 |

| Años a Venc. | Euros | Mid yield | Var. pb. |
|--------------|-----------|-----------|----------|
| 5 | 30-Ene-26 | 0.2530% | -2.2 |
| 9 | 1-Mar-30 | 1.1990% | -0.8 |
| 12 | 11-Mar-33 | 1.4510% | 0.2 |

Variación en la curva de bonos globales:

Dólares (Var. Prom.): 1.2 pb.

Euros (Var. Prom.): -0.93 pb.



Dólares: lunes 12-Jul vs. viernes 09-Jul
Euros: lunes 12-Jul vs. viernes 09-Jul

Elaboración: Relaciones con inversionistas – DGTP-MEF

lunes, 12 de Julio de 2021

Bonos soberanos del Tesoro Público (soles): rendimientos y cambio diario

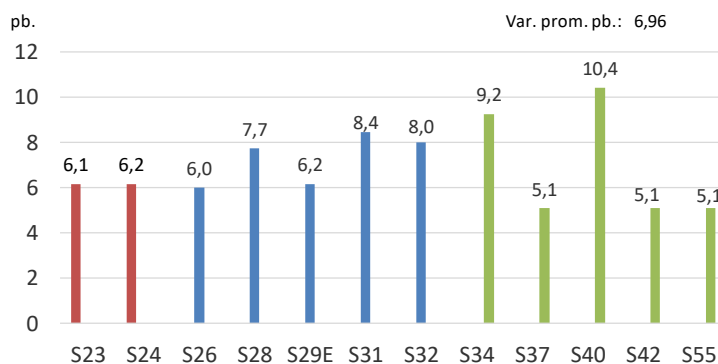
Bonos soberanos del Tesoro Público (soles)

lunes 12-jul vs. viernes 09-jul

2:30 PM

Bonos Rendimiento Var. pb. Variación en la curva soberana del Tesoro Público

| Bonos | Rendimiento | Var. pb. |
|------------|-------------|----------|
| 12/09/2023 | 1,4179 | 6,1 |
| 12/08/2024 | 2,4276 | 6,2 |
| 12/08/2026 | 3,8050 | 6,0 |
| 12/08/2028 | 4,9400 | 7,7 |
| 12/02/2029 | 5,0533 | 6,2 |
| 12/08/2031 | 5,9081 | 8,4 |
| 12/08/2032 | 6,0500 | 8,0 |
| 12/08/2034 | 6,4773 | 9,2 |
| 12/08/2037 | 6,7624 | 5,1 |
| 12/08/2040 | 6,8600 | 10,4 |
| 12/02/2042 | 6,9015 | 5,1 |
| 12/02/2055 | 6,8949 | 5,1 |

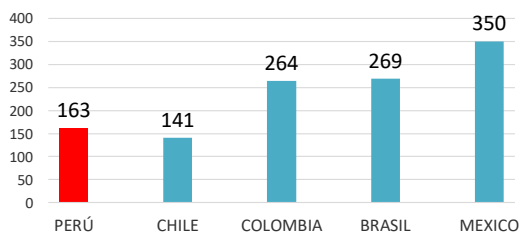


Fuente: Datatec, DGTP

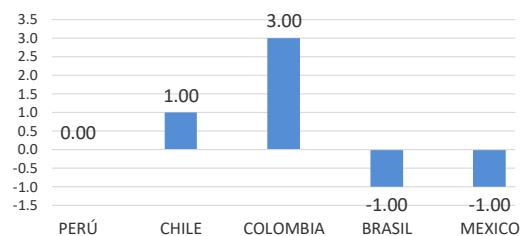
Elaboración: DGTP

LA5: EMBIG

EMBIG en LA5



Variación diaria de EMBIG en LA5

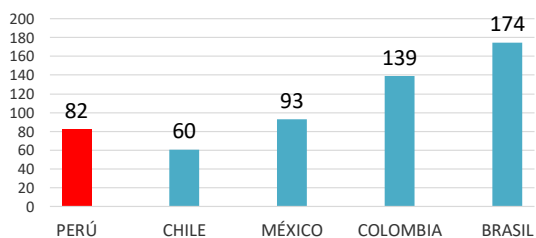


Elaboración: Relaciones con inversionistas – DGTP-MEF

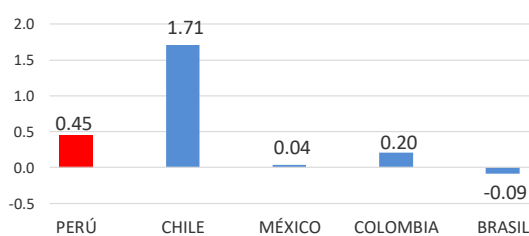
lunes, 12 de Julio de 2021

LA5: CDS a 5 años

CDS en LA5



Variación diaria de CDS 5 años en LA5 (pb.)



Elaboración: Relaciones con inversionistas – DGTP-MEF

lunes, 12 de Julio de 2021

Editor: Fernando Figueroa Manrique, M.A.
ffigueroa@mef.gob.pe

Equipo de Relaciones con Inversionistas; Dirección de Gestión de Inversiones Financieras y Mercado de Capitales; Dirección General del Tesoro Público.

Descargo de responsabilidad: Esta versión se produce solo con fines informativos. Todo lo expresado en este reporte es solo una opinión de los autores luego de la compilación de datos, noticias y su análisis, y no representa opinión oficial alguna o algún tipo de propuesta de inversión.