

# Indicadores Globales Intraday

Jueves, 22 de Julio del 2021 – al cierre

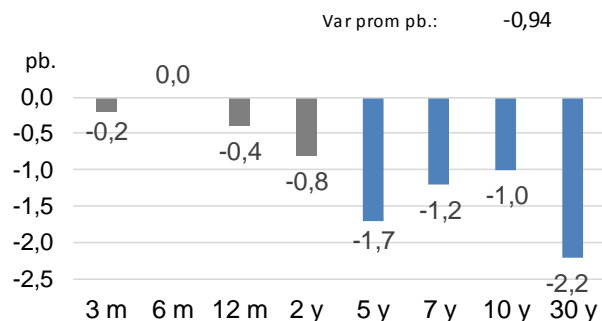
- Las bolsas de EEUU cerraron al alza, avanzando 0,31%.
  - La venta de casas existentes de EEUU en junio fue de 5,86 millones, cifra menor a 5,9 millones pronosticado por los analistas pero superior a los 5,78 millones del mes pasado.
  - El índice de los indicadores adelantados en junio se encuentra en 0,7%, porcentaje menor al 0,8% pronosticado por los analistas y al 1,2% del mes pasado.
  - Las solicitudes iniciales de desempleo al 17 de julio se encuentran en 3 236k cifra superior a 3 100k pronosticado por los analistas pero menor a los 3 265k del 02 de julio.
  - El BCE mantuvo su tasa de las operaciones principales de financiación en 0%, según lo pronosticado por analistas.
- El rendimiento del USTN 10 años bajó 1 pb a 1,2800%.
- En LA5, las tasas soberanas en dólares se mantuvieron flat al variar 0,1 pb en promedio, con variaciones mixtas salvo en las tasas de Chile.
- El dólar DXY se apreció 0,07%.
- El oro subió 0,18%.
- El cobre subió en 1,53% a US\$ 4,3480/lb.
- Según el BCRP, el sol se apreció a 3,9370 por dólar (anterior 3,9480).
- Perú: la curva soberana en soles bajó 12,5 pb en los tramos de mediano y largo plazo.

## Tasas de interés

### EE.UU.: Tasas del Tesoro

US Treasury (tasas)	Yield	d/d (Var. pb.)
30-Year Bond	1,9180	-2,2
10-Year Note	1,2800	-1,0
7-Year Note	1,0320	-1,2
5-Year Note	0,7200	-1,7
2-Year Note	0,2010	-0,8
1-Year Bill	0,0660	-0,4
6-Month Bill	0,0480	0,0
3-Month Bill	0,0460	-0,2

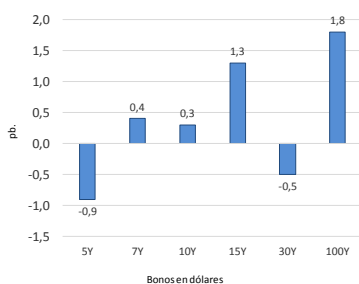
Variación en pb: jueves 22-Jul vs. miércoles 21-Jul



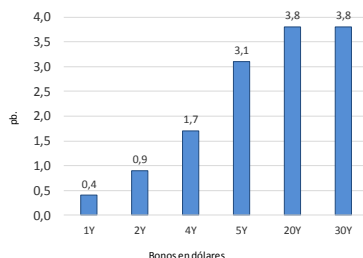
Elaboración: Relaciones con inversionistas – DGTP-MEF

## LA5: Cambio en las curvas soberanas en dólares (pb.)

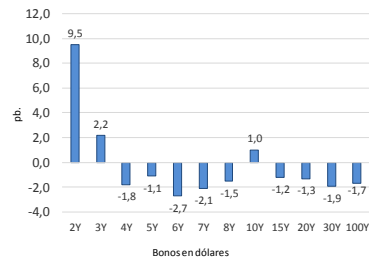
Perú: Bonos globales del Tesoro en dólares (var pb.)



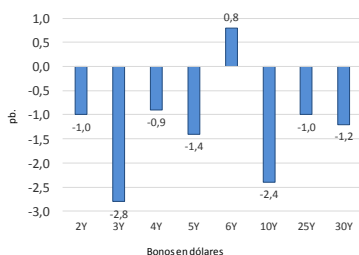
Chile: Bonos globales del Tesoro en dólares (var pb.)



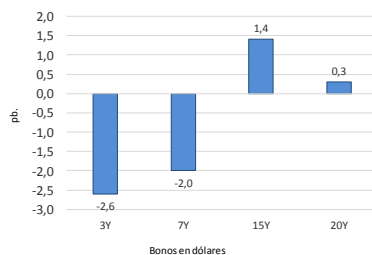
México: Bonos globales del Tesoro: dólares (var pb.)



Brasil: Bonos globales del Tesoro en dólares (var pb.)



Colombia: Bonos globales del Tesoro en dólares (var pb.)



Corte histórico: 22/07/2021 vs. 21/07/2021  
 Elaboración: Relaciones con inversionistas – DGTP-MEF  
 Jueves, 22 de Julio de 2021 5:27:16 p. m.

## Perú: Tasas del Tesoro Público; en moneda extranjera y moneda nacional

*Bonos globales del Tesoro Público (moneda extranjera): rendimientos y cambio diario*

### Bonos globales del Tesoro Público: dólares y euros

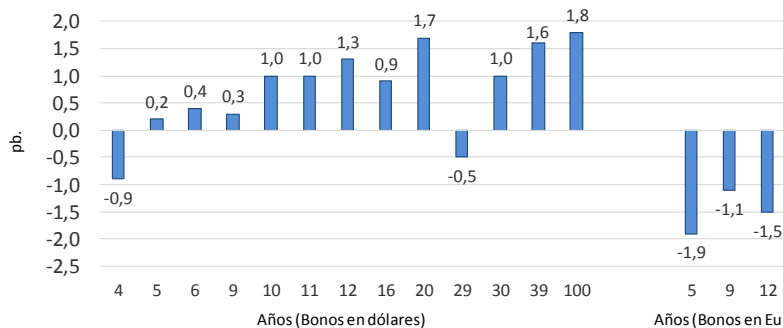
Años a Venc.	Dólares	Mid yield	Var. pb.
4	21-Jul-25	1,4760%	-0,9
5	23-Ene-26	1,6370%	0,2
6	25-Ago-27	1,9800%	0,4
9	20-Jun-30	2,3640%	0,3
10	23-Ene-31	2,4790%	1,0
11	12-Ene-32	2,4840%	1,0
12	21-Nov-33	3,0450%	1,3
16	14-Mar-37	3,3210%	0,9
20	11-Mar-41	3,1620%	1,7
29	18-Nov-50	3,4290%	-0,5
30	10-Mar-51	3,2910%	1,0
39	12-Ene-60	3,1900%	1,6
100	28-Jul-2121	3,6430%	1,8

Años a Venc.	Euros	Mid yield	Var. pb.
5	30-Ene-26	0,1790%	-1,9
9	1-Mar-30	1,1290%	-1,1
12	11-Mar-33	1,3770%	-1,5

### Variación en la curva de bonos globales:

Dólares (Var. Prom.): 0,75 pb.

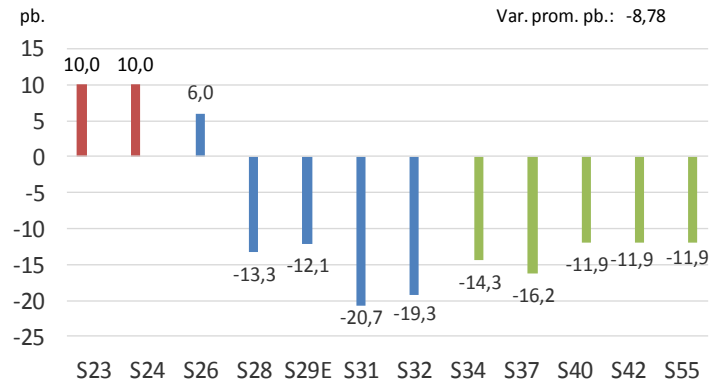


Dólares: jueves 22-Jul vs. miércoles 21-Jul  
 Euros: jueves 22-Jul vs. miércoles 21-Jul

Elaboración: Relaciones con inversionistas – DGTP-MEF  
 Jueves, 22 de Julio de 2021

## Bonos soberanos del Tesoro Público (soles): rendimientos y cambio diario

Bonos	Rendimiento	Var. pb.	Variación en la curva soberana del Tesoro Público
12/09/2023	1,7511	10,0	
12/08/2024	2,5000	10,0	
12/08/2026	3,5000	6,0	
12/08/2028	4,6772	-13,3	
12/02/2029	4,7758	-12,1	
12/08/2031	5,4105	-20,7	
12/08/2032	5,6306	-19,3	
12/08/2034	6,1476	-14,3	
12/08/2037	6,4187	-16,2	
12/08/2040	6,4900	-11,9	
12/02/2042	6,5612	-11,9	
12/02/2055	6,5546	-11,9	

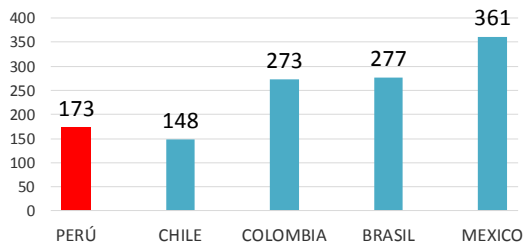


Fuente: Datatec, DGTP

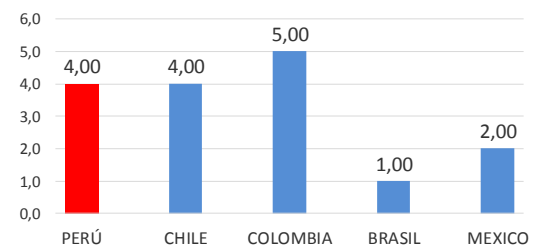
Elaboración: DGTP

## LA5: EMBIG

### EMBIG en LA5



### Variación diaria de EMBIG en LA5

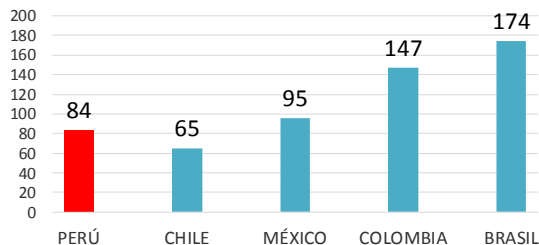


Elaboración: Relaciones con inversionistas – DGTP-MEF

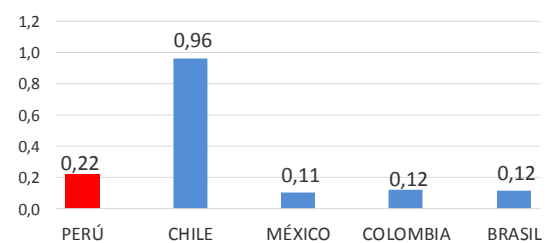
jueves, 22 de Julio de 2021

## LA5: CDS a 5 años

### CDS en LA5



### Variación diaria de CDS 5 años en LA5 (pb.)



Elaboración: Relaciones con inversionistas – DGTP-MEF

jueves, 22 de Julio de 2021

Editores: Danny Villanueva (dvillanueval@mef.gob.pe); Pedro Mogrovejo (pmogrovejo@mef.gob.pe); Manuel Palmi (mpalmi@mef.gob.pe)  
Equipo de Relaciones con Inversionistas; Dirección de Gestión de Inversiones Financieras y Mercado de Capitales; Dirección General del Tesoro Público.

*Descargo de responsabilidad: Está versión se produce solo con fines informativos. Todo lo expresado en este reporte es solo una opinión de los autores luego de la compilación de datos, noticias y su análisis, y no representa opinión oficial alguna o algún tipo de propuesta de inversión.*