

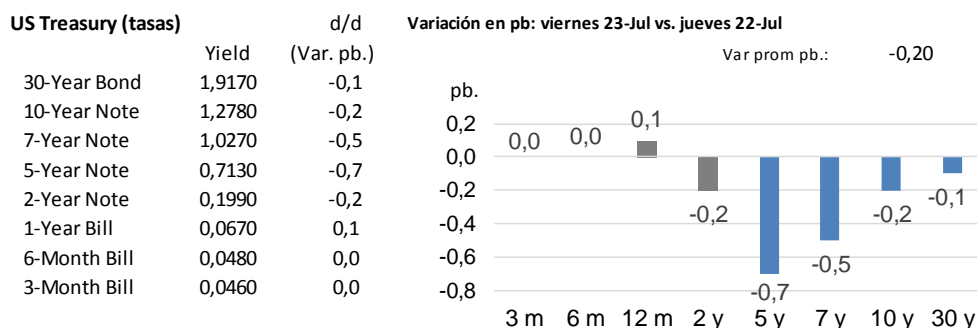
Indicadores Globales Intraday

Viernes, 23 de julio del 2021 – al cierre

- Las bolsas de EEUU subieron en promedio 0,95%.
 - Las acciones de EEUU impulsaron al Dow Jones, por primera vez, por encima de los 35 000 puntos, indica WSJ.
 - El PMI de manufactura de EEUU de Markit dio 63,1, por encima del 62 pronosticado por analistas y del 62,1 del mes pasado.
- El rendimiento del USTN 10 años bajó 0,2 pb a 1,2780%.
- En LA5, las tasas soberanas en dólares subieron 0,5 pb en promedio, con variaciones mixtas en las tasas de Brasil, Chile y México.
- El dólar DXY se apreció 0,10%.
- El oro bajó 0,26%.
- El cobre subió en 1,35% a US\$ 4,4065/lb.
- Según el BCRP, el sol se apreció a 3,9270 por dólar (anterior 3,9370).
- Perú: la curva soberana en soles subió 2,10 pb en el tramo de mediano y largo plazo.

Tasas de interés

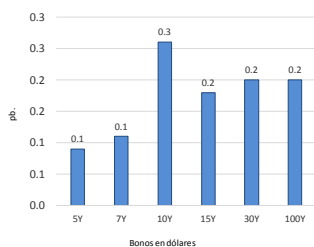
EE.UU.: Tasas del Tesoro



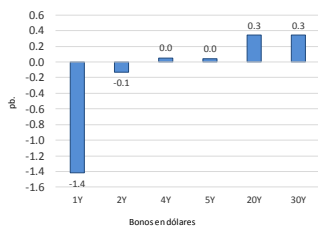
Elaboración: Relaciones con inversionistas – DGTP-MEF

LA5: Cambio en las curvas soberanas en dólares (pb).

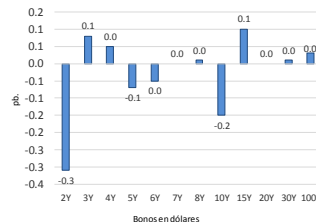
Perú: Bonos globales del Tesoro en dólares (var pb.)



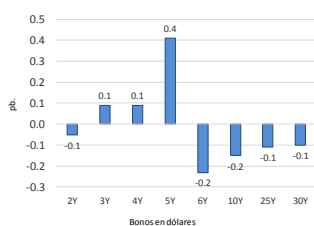
Chile: Bonos globales del Tesoro en dólares (var pb.)



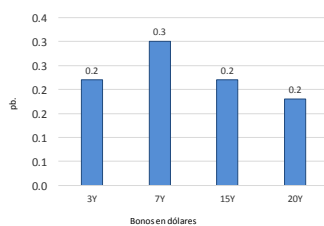
México: Bonos globales del Tesoro: dólares (var pb.)



Brasil: Bonos globales del Tesoro en dólares (var pb.)



Colombia: Bonos globales del Tesoro en dólares (var pb.)

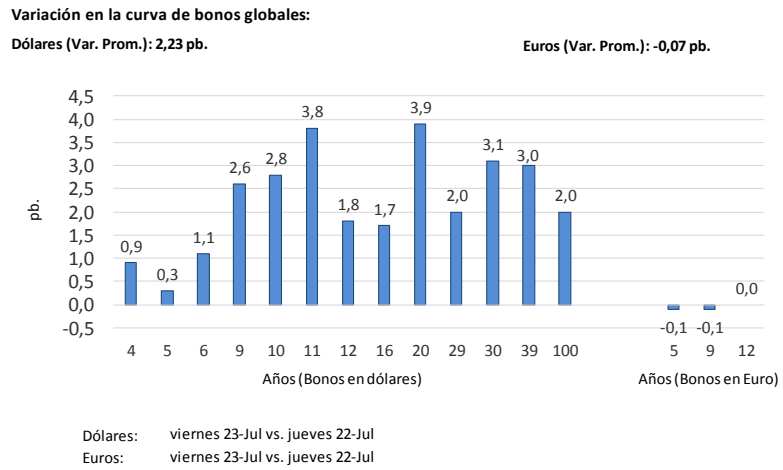


Perú: Tasas del Tesoro Público; en moneda extranjera y moneda nacional

Bonos globales del Tesoro Público (moneda extranjera): rendimientos y cambio diario

Bonos globales del Tesoro Público: dólares y euros

Años a Venc.	Dólares	Mid yield	Var. pb.
4	21-Jul-25	1,4850%	0,9
5	23-Ene-26	1,6400%	0,3
6	25-Ago-27	1,9910%	1,1
9	20-Jun-30	2,3900%	2,6
10	23-Ene-31	2,5070%	2,8
11	12-Ene-32	2,5220%	3,8
12	21-Nov-33	3,0630%	1,8
16	14-Mar-37	3,3380%	1,7
20	11-Mar-41	3,2010%	3,9
29	18-Nov-50	3,4490%	2,0
30	10-Mar-51	3,3220%	3,1
39	12-Ene-60	3,2200%	3,0
100	28-Jul-2121	3,6630%	2,0
Euros			
5	30-Ene-26	0,1780%	-0,1
9	1-Mar-30	1,1280%	-0,1
12	11-Mar-33	1,3770%	0,0



Elaboración: Relaciones con inversionistas – DGTP-MEF

viernes, 23 de Julio de 2021

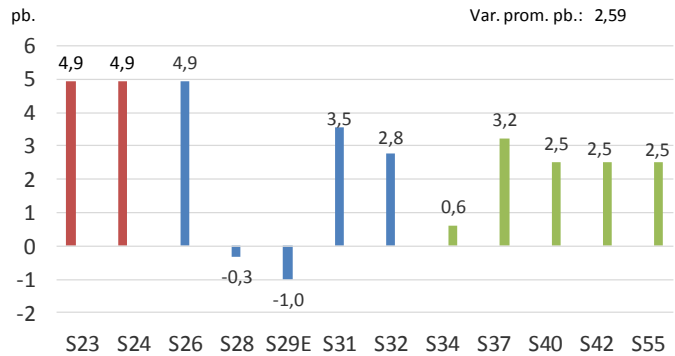
Bonos soberanos del Tesoro Público (soles): rendimientos y cambio diario

Bonos soberanos del Tesoro Público (soles)

viernes 23-Jul vs. jueves 22-Jul

2:30 PM

Bonos	Rendimiento	Var. pb.	Variación en la curva soberana del Tesoro Público
12/09/2023	1,8003	4,9	4,9
12/08/2024	2,5492	4,9	4,9
12/08/2026	3,5492	4,9	4,9
12/08/2028	4,6741	-0,3	-0,3
12/02/2029	4,7658	-1,0	-1,0
12/08/2031	5,4459	3,5	3,5
12/08/2032	5,6584	2,8	2,8
12/08/2034	6,1537	0,6	0,6
12/08/2037	6,4508	3,2	3,2
12/08/2040	6,5150	2,5	2,5
12/02/2042	6,5862	2,5	2,5
12/02/2055	6,5796	2,5	2,5

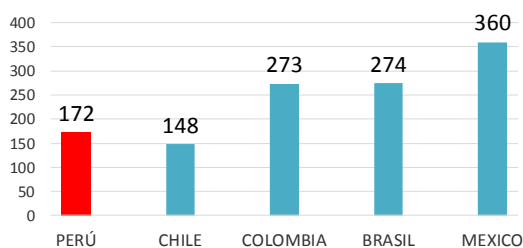


Fuente: Datatec, DGTP

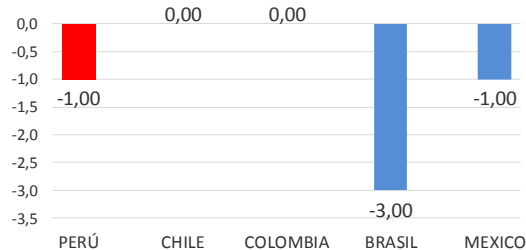
Elaboración: DGTP

LA5: EMBIG

EMBIG en LA5



Variación diaria de EMBIG en LA5

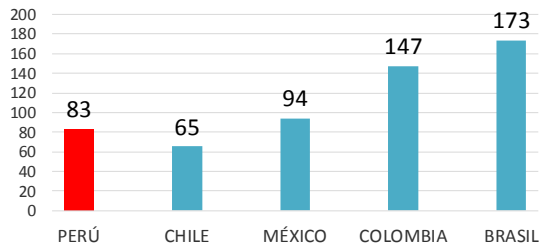


Elaboración: Relaciones con inversionistas – DGTP-MEF

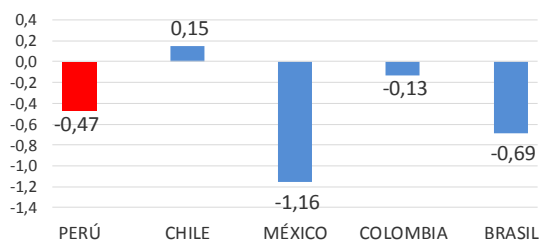
viernes, 23 de Julio de 2021

LA5: CDS a 5 años

CDS en LA5



Variación diaria de CDS 5 años en LA5 (pb.)



Elaboración: Relaciones con inversionistas – DGTP-MEF

viernes, 23 de Julio de 2021

Editores: Danny Villanueva (dvillanueva@mef.gob.pe); Pedro Mogrovejo (pmogrovejo@mef.gob.pe); Manuel Palmi (mpalmi@mef.gob.pe)
Equipo de Relaciones con Inversionistas; Dirección de Gestión de Inversiones Financieras y Mercado de Capitales; Dirección General del Tesoro Público.

Descargo de responsabilidad: Esta versión se produce solo con fines informativos. Todo lo expresado en este reporte es solo una opinión de los autores luego de la compilación de datos, noticias y su análisis, y no representa opinión oficial alguna o algún tipo de propuesta de inversión.