

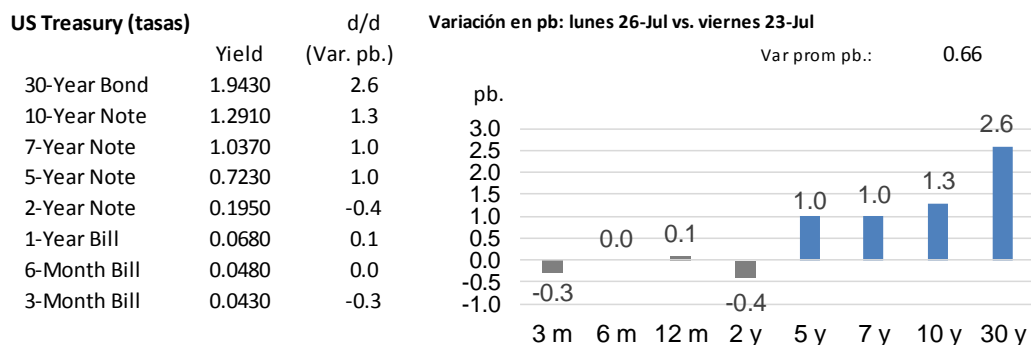
Indicadores Globales Intraday

Lunes, 26 de julio del 2021 – al cierre

- Las bolsas de EEUU subieron en promedio 0,19%.
 - El registro del nivel de ventas de nuevas casas en junio alcanzó la cifra de 676k, debajo de lo esperado por el mercado (796k) y también del resultado previo (724k).
- El rendimiento del USTN 10 años subió 1,3 pb a 1,2910%.
- En LA5, las tasas soberanas en dólares subieron 0,74 pb en promedio, con variaciones negativas en las tasas de Chile y México.
- El dólar DXY se depreció 0,28%.
- El oro bajó 0,25%.
- El cobre subió en 4,14% a US\$ 4,5890/lb.
- Según el BCRP, el sol se apreció a 3,9100 por dólar (anterior 3,9270).
- Perú: la curva soberana en soles cayó 3,6 pb a lo largo de todos los tramos.

Tasas de interés

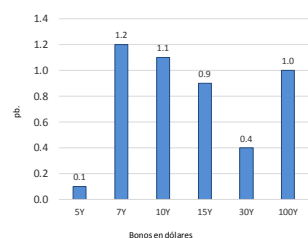
EE.UU.: Tasas del Tesoro



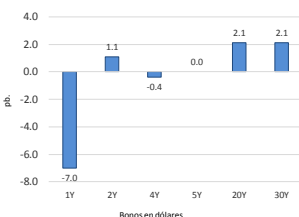
Elaboración: Relaciones con inversionistas – DGTP-MEF

LA5: Cambio en las curvas soberanas en dólares (pb).

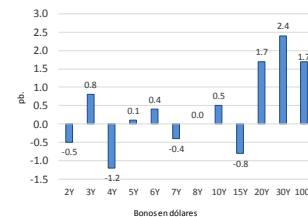
Perú: Bonos globales del Tesoro en dólares (var pb.)



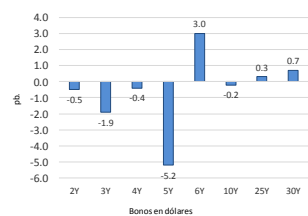
Chile: Bonos globales del Tesoro en dólares (var pb.)



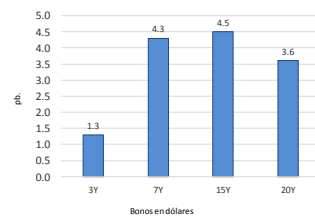
México: Bonos globales del Tesoro: dólares (var pb.)



Brasil: Bonos globales del Tesoro en dólares (var pb.)



Colombia: Bonos globales del Tesoro en dólares (var pb.)



Perú: Tasas del Tesoro Público; en moneda extranjera y moneda nacional

Bonos globales del Tesoro Público (moneda extranjera): rendimientos y cambio diario

Bonos globales del Tesoro Público: dólares y euros

Años a Venc.

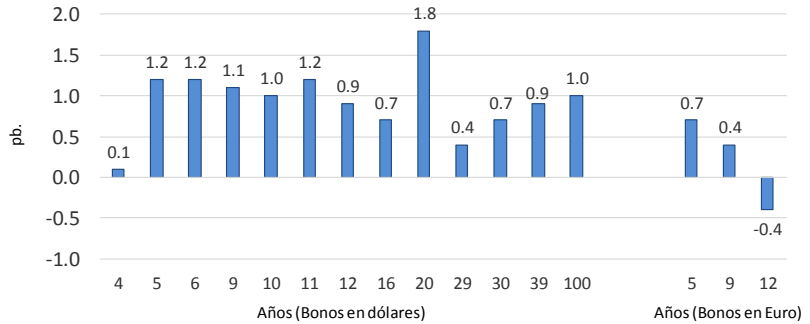
Dólares	Mid yield	Var. pb.
4	21-Jul-25	1.4860%
5	23-Ene-26	1.6520%
6	25-Ago-27	2.0030%
9	20-Jun-30	2.4010%
10	23-Ene-31	2.5170%
11	12-Ene-32	2.5340%
12	21-Nov-33	3.0720%
16	14-Mar-37	3.3450%
20	11-Mar-41	3.2190%
29	18-Nov-50	3.4530%
30	10-Mar-51	3.3290%
39	12-Ene-60	3.2290%
100	28-Jul-2121	3.6730%

Euros	Mid yield	Var. pb.
5	30-Ene-26	0.1850%
9	1-Mar-30	1.1320%
12	11-Mar-33	1.3730%

Variación en la curva de bonos globales:

Dólares (Var. Prom.): 0.94 pb.

Euros (Var. Prom.): 0.23 pb.



Dólares: lunes 26-Jul vs. viernes 23-Jul
Euros: lunes 26-Jul vs. viernes 23-Jul

Elaboración: Relaciones con inversionistas – DGTP-MEF

lunes, 26 de Julio de 2021

Bonos soberanos del Tesoro Público (soles): rendimientos y cambio diario

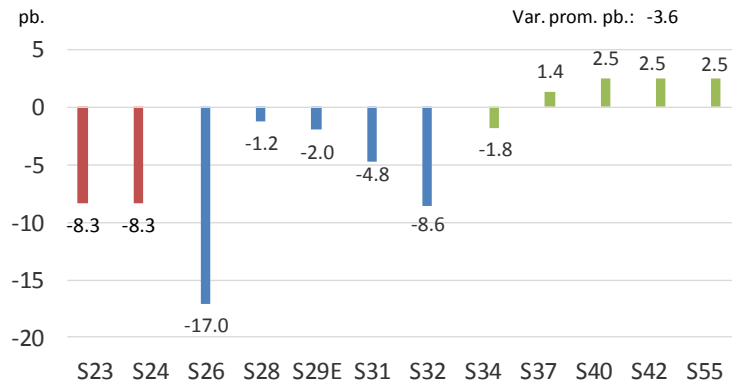
Bonos soberanos del Tesoro Público (soles)

lunes 26-Jul vs. viernes 23-Jul

2:30 PM

Bonos Rendimiento Var. pb. Variación en la curva soberana del Tesoro Público

12/09/2023	1.7171	-8.3
12/08/2024	2.4660	-8.3
12/08/2026	3.3789	-17.0
12/08/2028	4.6622	-1.2
12/02/2029	4.7460	-2.0
12/08/2031	5.3980	-4.8
12/08/2032	5.5721	-8.6
12/08/2034	6.1359	-1.8
12/08/2037	6.4645	1.4
12/08/2040	6.5400	2.5
12/02/2042	6.6112	2.5
12/02/2055	6.6046	2.5

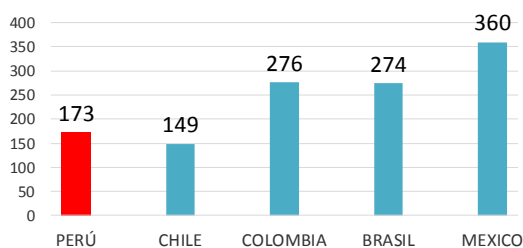


Fuente: Datatec, DGTP

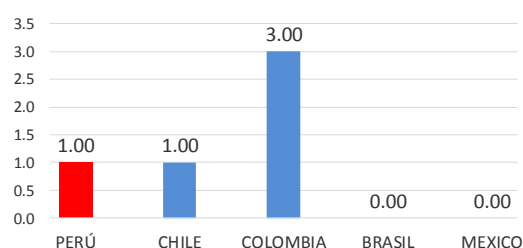
Elaboración: DGTP

LA5: EMBIG

EMBIG en LA5



Variación diaria de EMBIG en LA5

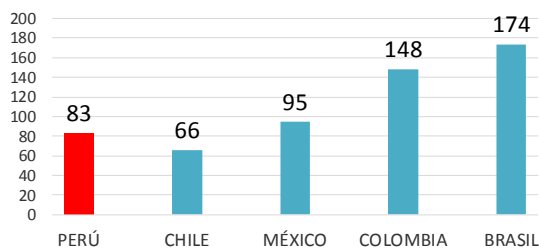


Elaboración: Relaciones con inversionistas – DGTP-MEF

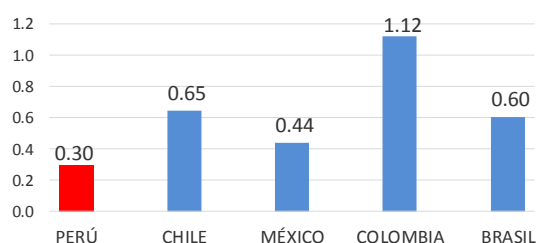
lunes, 26 de Julio de 2021

LA5: CDS a 5 años

CDS en LA5



Variación diaria de CDS 5 años en LA5 (pb.)



Elaboración: Relaciones con inversionistas – DGTP-MEF

lunes, 26 de Julio de 2021

Editores: Danny Villanueva (dvillanueva@mef.gob.pe); Pedro Mogrovejo (pmogrovejo@mef.gob.pe); Manuel Palmi (mpalmi@mef.gob.pe)
Equipo de Relaciones con Inversionistas; Dirección de Gestión de Inversiones Financieras y Mercado de Capitales; Dirección General del Tesoro Público.

Descargo de responsabilidad: Esta versión se produce solo con fines informativos. Todo lo expresado en este reporte es solo una opinión de los autores luego de la compilación de datos, noticias y su análisis, y no representa opinión oficial alguna o algún tipo de propuesta de inversión.