

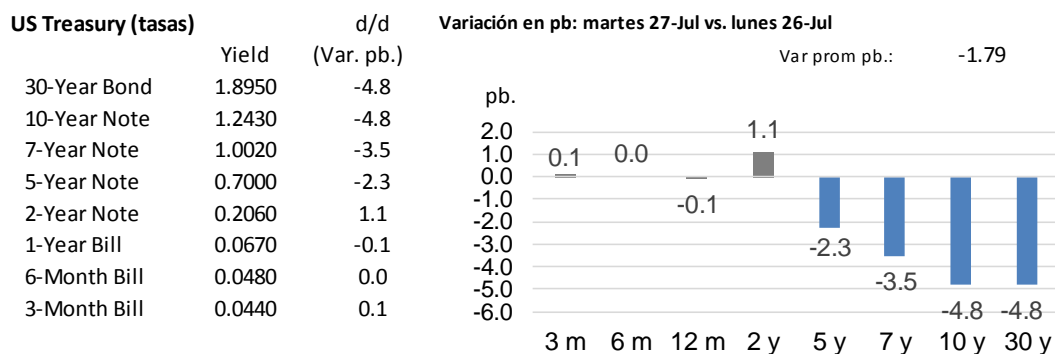
# Indicadores Globales Intraday

Martes, 27 de julio del 2021 – al cierre

- Las bolsas de EEUU bajaron en promedio 0,61%.
  - El registro del nivel de pedido de bienes duraderos en junio creció 0.8%, debajo de lo esperado por el mercado (2,2%) y también del resultado previo (3,2%).
- El rendimiento del USTN 10 años bajó 4,8 pb a 1,2430%.
- En LA5, las tasas soberanas en dólares subieron 1,21 pb en promedio, con una variación negativa en las tasas de Chile.
- El dólar DXY se depreció 0,23%.
- El oro subió 0,08%.
- El cobre cayó en 0,94% a US\$ 4,5460/lb.
- Según el BCRP, el sol se depreció a 3,9280 por dólar (anterior 3,9100).
- Perú: la curva soberana en soles cayó 1,44 pb a lo largo de todos los tramos.

## Tasas de interés

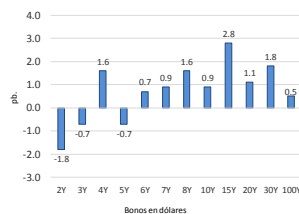
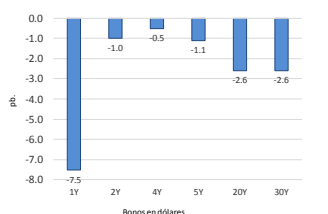
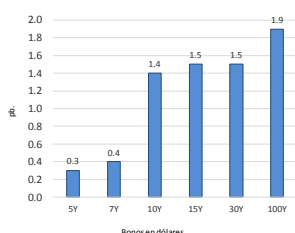
### EE.UU.: Tasas del Tesoro



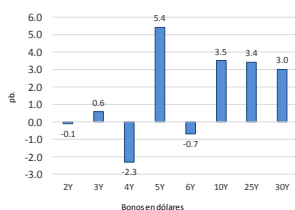
Elaboración: Relaciones con inversionistas – DGTP-MEF

### LA5: Cambio en las curvas soberanas en dólares (pb).

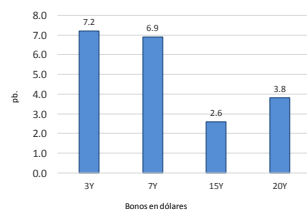
Perú: Bonos globales del Tesoro en dólares (var pb.) Chile: Bonos globales del Tesoro en dólares (var pb.) México: Bonos globales del Tesoro: dólares (var pb.)



Brasil: Bonos globales del Tesoro en dólares (var pb.)



Colombia: Bonos globales del Tesoro en dólares (var pb.)



## Perú: Tasas del Tesoro Público; en moneda extranjera y moneda nacional

### Bonos globales del Tesoro Público (moneda extranjera): rendimientos y cambio diario

#### Bonos globales del Tesoro Público: dólares y euros

Años a Venc.

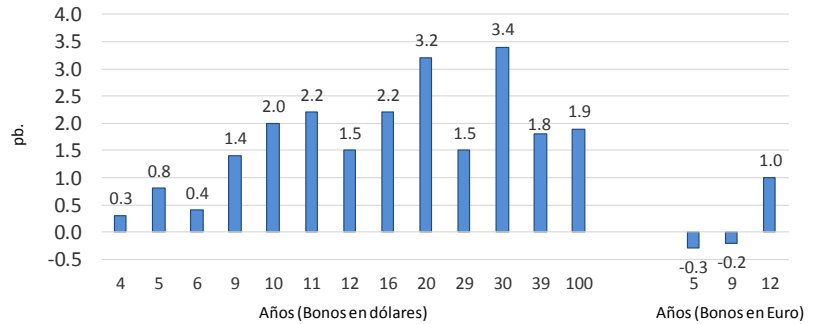
Dólares	Mid yield	Var. pb.
4	21-Jul-25	1.4890%
5	23-Ene-26	1.6600%
6	25-Ago-27	2.0070%
9	20-Jun-30	2.4150%
10	23-Ene-31	2.5370%
11	12-Ene-32	2.5560%
12	21-Nov-33	3.0870%
16	14-Mar-37	3.3670%
20	11-Mar-41	3.2510%
29	18-Nov-50	3.4680%
30	10-Mar-51	3.3630%
39	12-Ene-60	3.2470%
100	28-Jul-2121	3.6920%

Euros	Mid yield	Var. pb.
5	30-Ene-26	0.1820%
9	1-Mar-30	1.1300%
12	11-Mar-33	1.3830%

Variación en la curva de bonos globales:

Dólares (Var. Prom.): 1.74 pb.

Euros (Var. Prom.): 0.17 pb.



Dólares: martes 27-Jul vs. lunes 26-Jul  
Euros: martes 27-Jul vs. lunes 26-Jul

Elaboración: Relaciones con inversionistas – DGTP-MEF

martes, 27 de Julio de 2021

### Bonos soberanos del Tesoro Público (soles): rendimientos y cambio diario

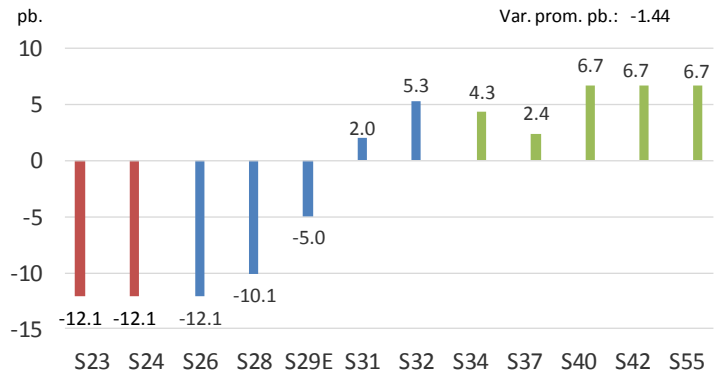
#### Bonos soberanos del Tesoro Público (soles)

martes 27-Jul vs. lunes 26-Jul

2:30 PM

Bonos Rendimiento Var. pb. Variación en la curva soberana del Tesoro Público

12/09/2023	1.5963	-12.1
12/08/2024	2.3452	-12.1
12/08/2026	3.2581	-12.1
12/08/2028	4.5614	-10.1
12/02/2029	4.6964	-5.0
12/08/2031	5.4177	2.0
12/08/2032	5.6247	5.3
12/08/2034	6.1789	4.3
12/08/2037	6.4884	2.4
12/08/2040	6.6071	6.7
12/02/2042	6.6783	6.7
12/02/2055	6.6717	6.7

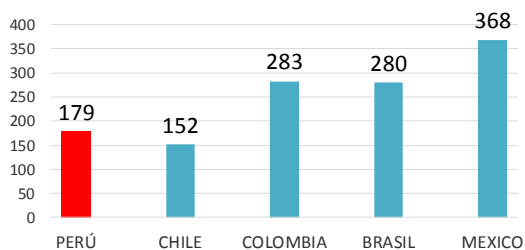


Fuente: Datatec, DGTP

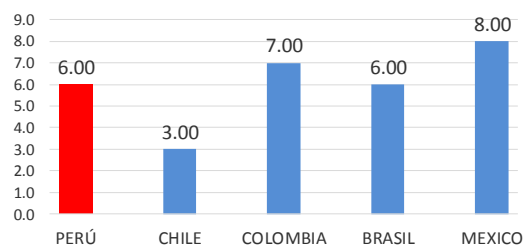
Elaboración: DGTP

## LA5: EMBIG

EMBIG en LA5



Variación diaria de EMBIG en LA5

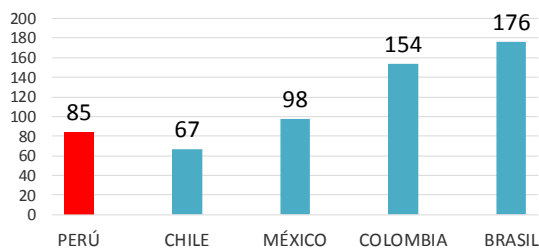


Elaboración: Relaciones con inversionistas – DGTP-MEF

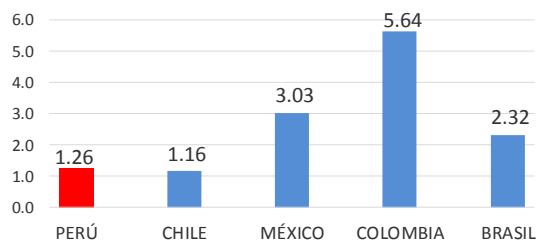
martes, 27 de Julio de 2021

## LA5: CDS a 5 años

CDS en LA5



Variación diaria de CDS 5 años en LA5 (pb.)



Elaboración: Relaciones con inversionistas – DGTP-MEF

martes, 27 de Julio de 2021

Editores: Danny Villanueva (dvillanueva@mef.gob.pe); Pedro Mogrovejo (pmogrovejo@mef.gob.pe); Manuel Palmi (mpalmi@mef.gob.pe)  
Equipo de Relaciones con Inversionistas; Dirección de Gestión de Inversiones Financieras y Mercado de Capitales; Dirección General del Tesoro Público.

*Descargo de responsabilidad: Esta versión se produce solo con fines informativos. Todo lo expresado en este reporte es solo una opinión de los autores luego de la compilación de datos, noticias y su análisis, y no representa opinión oficial alguna o algún tipo de propuesta de inversión.*