

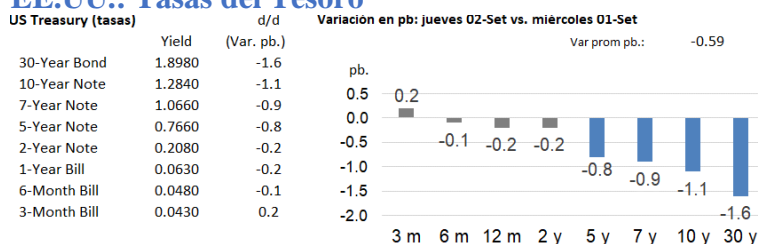
Indicadores Globales Intraday

Jueves, 02 de setiembre del 2021 – al cierre

- Las bolsas en EEUU suben en promedio 0,20% a excepción del índice Nasdaq 100 que cae 0,05%.
 - Las solicitudes iniciales de desempleo se encuentran en 340k, por debajo de lo proyectado (345k) y de los resultados previos (354k).
- El rendimiento del USTN 10 años bajó 1,10 pb a 1,2840%.
- En LA5, las tasas soberanas en dólares bajaron 12,4 pb en promedio. La curva de Perú tuvo una subida a lo largo de sus tramos, mientras que el rendimiento del bono a 1 año de Chile cae en 342 puntos.
 - Moody's rebajó la calificación crediticia de Perú de A3 a Baa1, mientras que la perspectiva pasó de negativa a estable.
- El dólar DXY se depreció 0,24%.
- El oro bajó 0,23%.
- El cobre subió a US\$ 4,2900/lb.
- Según el BCRP, el sol se depreció a 4,1020 por dólar (anterior 4,0870).
- Perú: la curva soberana en soles subió 3.7 pb a lo largo de sus tramos.

Tasas de interés

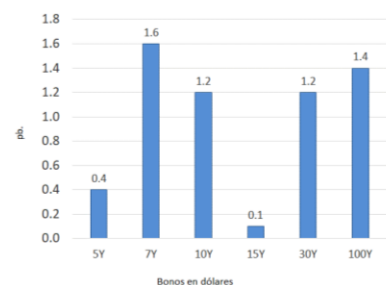
EE.UU.: Tasas del Tesoro



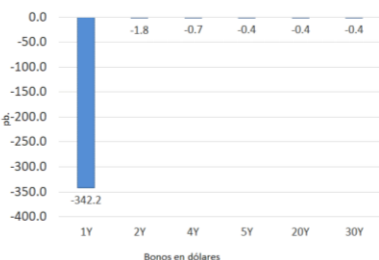
Elaboración: Relaciones con inversionistas – DGTP-MEF

LA5: Cambio en las curvas soberanas en dólares (pb.)

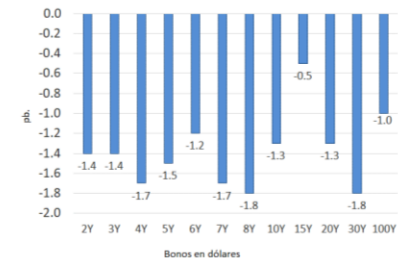
Perú: Bonos globales del Tesoro en dólares (var pb.)



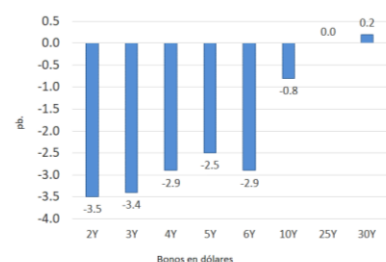
Chile: Bonos globales del Tesoro en dólares (var pb.)



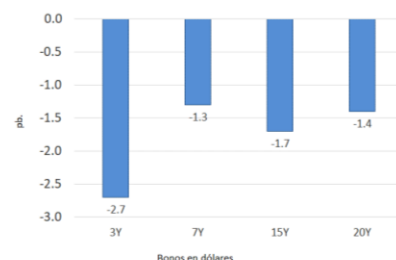
México: Bonos globales del Tesoro: dólares (var pb.)



Brasil: Bonos globales del Tesoro en dólares (var pb.)



Colombia: Bonos globales del Tesoro en dólares (var pb.)



Corte histórico: 2/09/2021 vs. 1/09/2021

Elaboración: Relaciones con inversionistas – DGTP-MEF

Perú: Tasas del Tesoro Público; en moneda extranjera y moneda nacional

Bonos globales del Tesoro Público (moneda extranjera): rendimientos y cambio diario

Bonos globales del Tesoro Público: dólares y euros

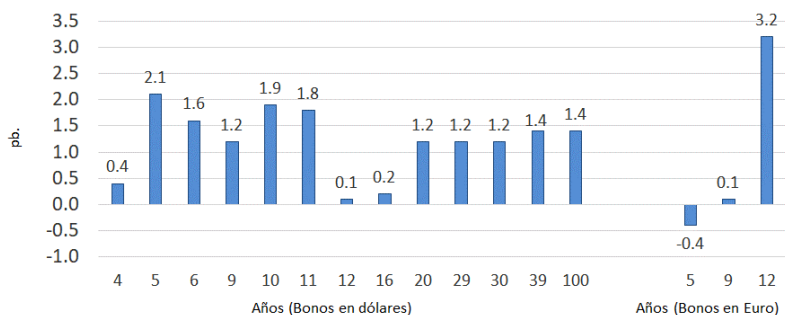
Años a Venc.	Dólares	Mid yield	Var. pb.
4	21-Jul-25	1.4050%	0.4
5	23-Ene-26	1.5300%	2.1
6	25-Ago-27	1.9010%	1.6
9	20-Jun-30	2.4090%	1.2
10	23-Ene-31	2.5220%	1.9
11	12-Ene-32	2.4740%	1.8
12	21-Nov-33	3.0550%	0.1
16	14-Mar-37	3.3300%	0.2
20	11-Mar-41	3.1850%	1.2
29	18-Nov-50	3.4720%	1.2
30	10-Mar-51	3.3250%	1.2
39	12-Ene-60	3.2280%	1.4
100	28-Jul-2121	3.6830%	1.4

Años a Venc.	Euros	Mid yield	Var. pb.
5	30-Ene-26	0.1530%	-0.4
9	1-Mar-30	1.1880%	0.1
12	11-Mar-33	1.3900%	3.2

Variación en la curva de bonos globales:

Dólares (Var. Prom.): 1.21 pb.

Euros (Var. Prom.): 0.97 pb.



Dólares: jueves 02-Set vs. miércoles 01-Set
Euros: jueves 02-Set vs. miércoles 01-Set

Elaboración: Relaciones con inversionistas – DGTP-MEF

jueves, 2 de Setiembre de 2021

Bonos soberanos del Tesoro Público (soles): rendimientos y cambio diario

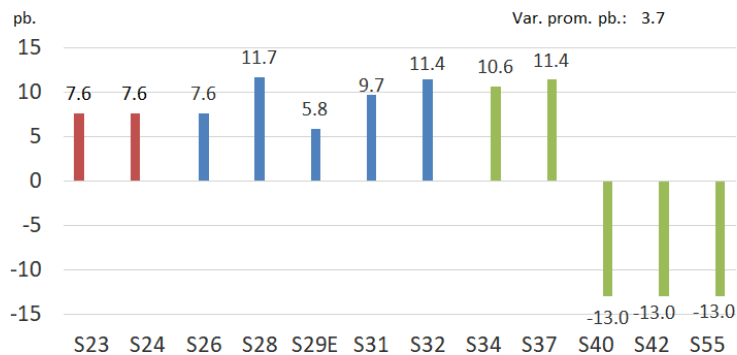
Bonos soberanos del Tesoro Público (soles)

jueves 02-Set vs. miércoles 01-Set

2:30 PM

Bonos Rendimiento Var. pb. Variación en la curva soberana del Tesoro Público

12/09/2023	3.2765	7.6
12/08/2024	3.8763	7.6
12/08/2026	4.8711	7.6
12/08/2028	5.8467	11.7
12/02/2029	5.9575	5.8
12/08/2031	6.2660	9.7
12/08/2032	6.4776	11.4
12/08/2034	6.8325	10.6
12/08/2037	7.1540	11.4
12/08/2040	7.1600	-13.0
12/02/2042	7.0300	-13.0
12/02/2055	7.0617	-13.0

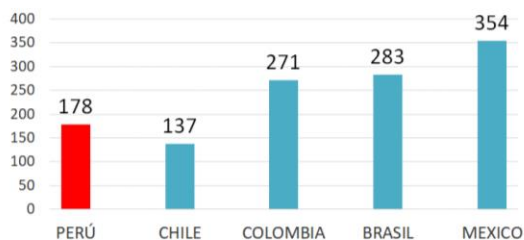


Fuente: Datatec, DGTP

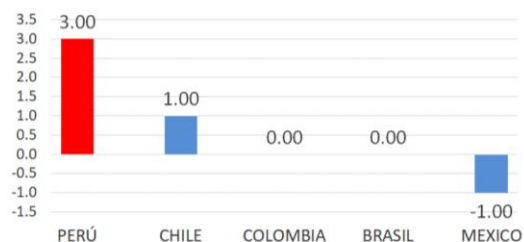
Elaboración: DGTP

LA5: EMBIG

EMBIG en LA5



Variación diaria de EMBIG en LA5

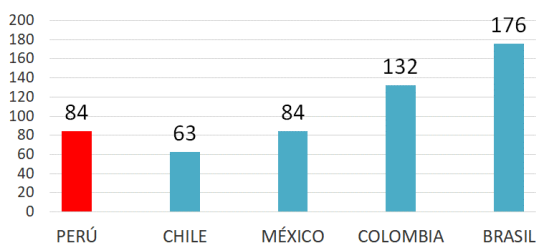


Elaboración: Relaciones con inversionistas – DGTP-MEF

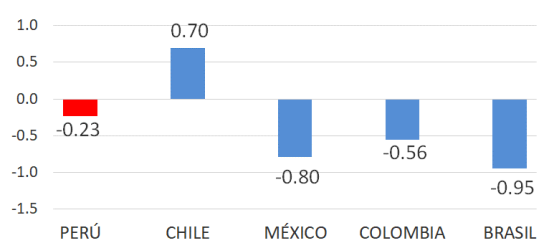
jueves, 2 de Setiembre de 2021

LA5: CDS a 5 años

CDS en LA5



Variación diaria de CDS 5 años en LA5 (pb.)



Elaboración: Relaciones con inversionistas – DGTP-MEF

jueves, 2 de Setiembre de 2021

Editores: Danny Villanueva (dvillanueva@mef.gob.pe); Pedro Mogrovejo (pmogrovejo@mef.gob.pe); Manuel Palmi (mpalmi@mef.gob.pe)
Equipo de Relaciones con Inversionistas; Dirección de Gestión de Inversiones Financieras y Mercado de Capitales; Dirección General del Tesoro Público.

Descargo de responsabilidad: Esta versión se produce solo con fines informativos. Todo lo expresado en este reporte es solo una opinión de los autores luego de la compilación de datos, noticias y su análisis, y no representa opinión oficial alguna o algún tipo de propuesta de inversión.