

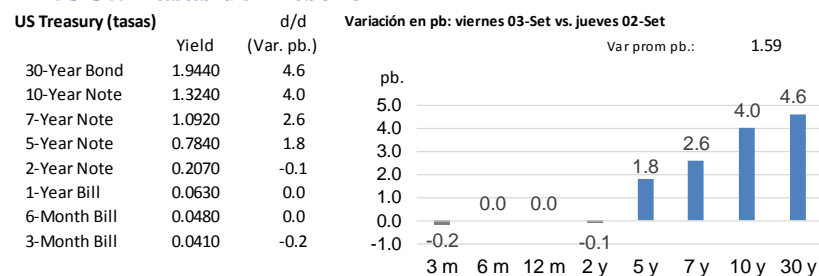
# Indicadores Globales Intraday

**Viernes, 03 de septiembre del 2021 – al cierre**

- Las bolsas de EEUU suben 0,02%, con resultados mixtos luego de hacerse público el reporte laboral.
  - El cambio en la planilla no agrícola de EEUU se encuentra en 235k, cifra muy por debajo a la proyectada (733k) y al resultado previo (1053k).
  - La tasa de desempleo se encuentra en 5,2% en línea con lo proyectado pero por debajo del resultado previo (5,4%).
- El rendimiento del USTN 10 años subió 4 pb a 1,3240%.
- En LA5, las tasas soberanas en dólares subieron 1,7 pb en promedio.
- El dólar DXY se depreció 0,21%.
- El oro subió 1,00%.
- El cobre subió a US\$ 4,3255/lb.
- Según el BCRP, el sol se apreció a 4,0950 por dólar (anterior 4,1020).
- Perú: la curva soberana en soles subió 0,7 pb a lo largo de sus tramos.

## Tasas de interés

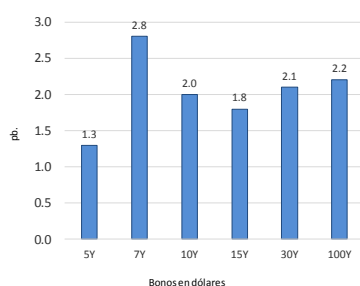
### EE.UU.: Tasas del Tesoro



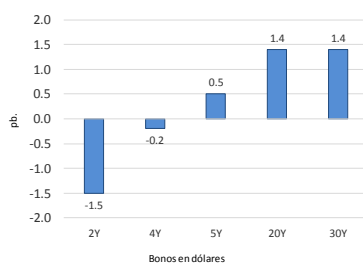
Elaboración: Relaciones con inversionistas – DGTP-MEF

### LA5: Cambio en las curvas soberanas en dólares (pb.)

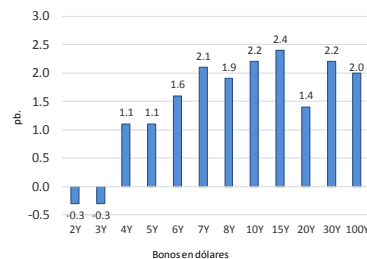
Perú: Bonos globales del Tesoro en dólares (var pb.)



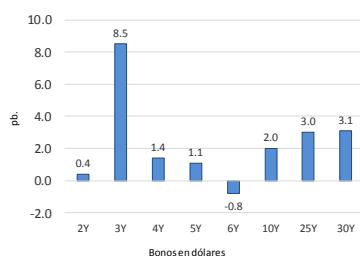
Chile: Bonos globales del Tesoro en dólares (var pb.)



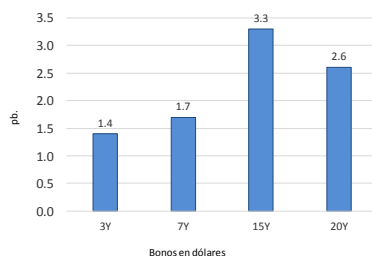
México: Bonos globales del Tesoro: dólares (var pb.)



Brasil: Bonos globales del Tesoro en dólares (var pb.)



Colombia: Bonos globales del Tesoro en dólares (var pb.)



Corte histórico: 3/09/2021 vs. 2/09/2021

Elaboración: Relaciones con inversionistas – DGTP-MEF

## Perú: Tasas del Tesoro Público; en moneda extranjera y moneda nacional

### Bonos globales del Tesoro Público (moneda extranjera): rendimientos y cambio diario

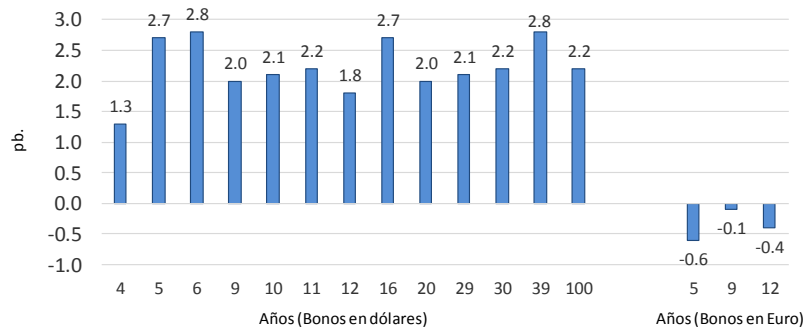
#### Bonos globales del Tesoro Público: dólares y euros

Años a Venc.	Dólares	Mid yield	Var. pb.
4	21-Jul-25	1.4180%	1.3
5	23-Ene-26	1.5570%	2.7
6	25-Ago-27	1.9290%	2.8
9	20-Jun-30	2.4290%	2.0
10	23-Ene-31	2.5430%	2.1
11	12-Ene-32	2.4960%	2.2
12	21-Nov-33	3.0730%	1.8
16	14-Mar-37	3.3570%	2.7
20	11-Mar-41	3.2050%	2.0
29	18-Nov-50	3.4930%	2.1
30	10-Mar-51	3.3470%	2.2
39	12-Ene-60	3.2560%	2.8
100	28-Jul-2121	3.7050%	2.2
<b>Euros</b>			
5	30-Ene-26	0.1470%	-0.6
9	1-Mar-30	1.1870%	-0.1
12	11-Mar-33	1.3860%	-0.4

#### Variación en la curva de bonos globales:

Dólares (Var. Prom.): 2.22 pb.

Euros (Var. Prom.): -0.37 pb.



Dólares: viernes 03-Set vs. jueves 02-Set  
Euros: viernes 03-Set vs. jueves 02-Set

Elaboración: Relaciones con inversionistas – DGTP-MEF

viernes, 3 de Setiembre de 2021

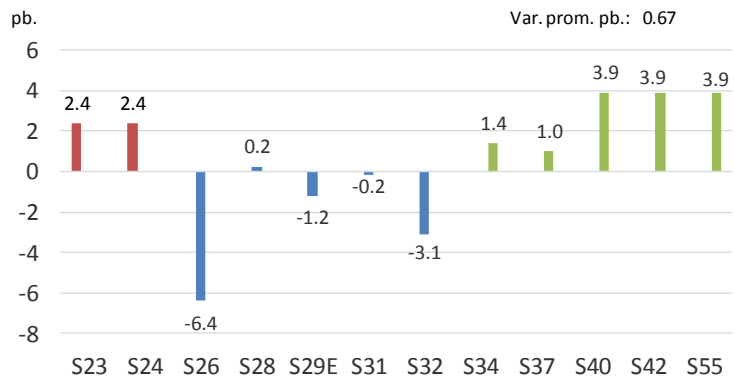
### Bonos soberanos del Tesoro Público (soles): rendimientos y cambio diario

#### Bonos soberanos del Tesoro Público (soles)

viernes 03-Set vs. jueves 02-Set

2:30 PM

Bonos	Rendimiento	Var. pb.	Variación en la curva soberana del Tesoro Público
12/09/2023	3.3002	2.4	
12/08/2024	3.9000	2.4	
12/08/2026	4.8071	-6.4	
12/08/2028	5.8491	0.2	
12/02/2029	5.9454	-1.2	
12/08/2031	6.2641	-0.2	
12/08/2032	6.4463	-3.1	
12/08/2034	6.8463	1.4	
12/08/2037	7.1639	1.0	
12/08/2040	7.1989	3.9	
12/02/2042	7.0689	3.9	
12/02/2055	7.1006	3.9	

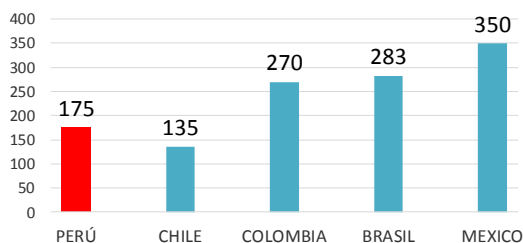


Fuente: Datatec, DGTP

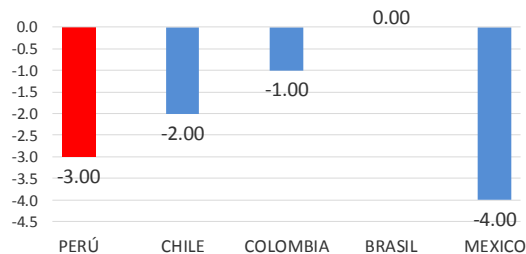
Elaboración: DGTP

## LA5: EMBIG

EMBIG en LA5



Variación diaria de EMBIG en LA5

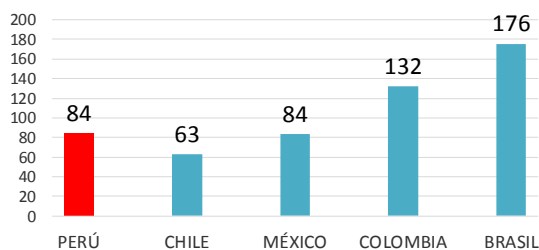


Elaboración: Relaciones con inversionistas – DGTP-MEF

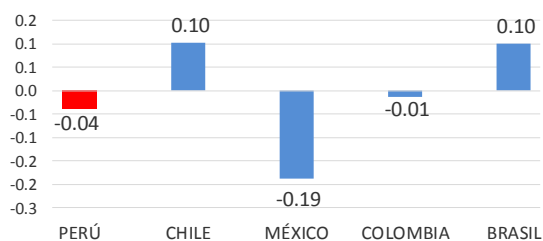
viernes, 3 de Setiembre de 2021

## LA5: CDS a 5 años

CDS en LA5



Variación diaria de CDS 5 años en LA5 (pb.)



Elaboración: Relaciones con inversionistas – DGTP-MEF

viernes, 3 de Setiembre de 2021

Editores: Danny Villanueva (dvillanueva@mef.gob.pe); Pedro Mogrovejo (pmogrovejo@mef.gob.pe); Manuel Palmi (mpalmi@mef.gob.pe)  
Equipo de Relaciones con Inversionistas; Dirección de Gestión de Inversiones Financieras y Mercado de Capitales; Dirección General del Tesoro Público.

*Descargo de responsabilidad: Esta versión se produce solo con fines informativos. Todo lo expresado en este reporte es solo una opinión de los autores luego de la compilación de datos, noticias y su análisis, y no representa opinión oficial alguna o algún tipo de propuesta de inversión.*