

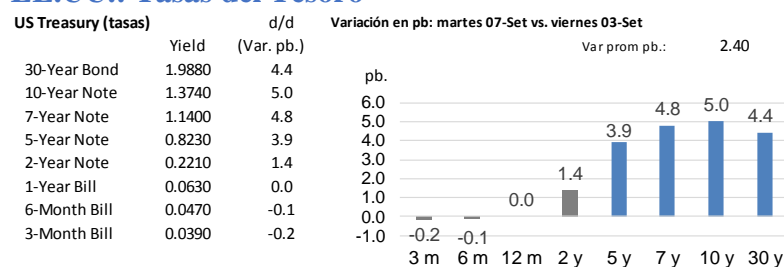
Indicadores Globales Intraday

Martes, 07 de septiembre del 2021 – al cierre

- En promedio, las bolsas de EEUU caen 0,32% con resultados mixtos, a la espera de anuncios del mercado laboral durante la semana.
- El rendimiento del USTN 10 años subió 5 pb a 1,3740%.
- En LA5, las tasas soberanas en dólares subieron 1,76 pb en promedio.
- El dólar DXY se apreció 0,53%.
- El oro retrocedió 1,83%.
- El cobre cayó a US\$ 4,2775/lb.
- Según el BCRP, el sol se apreció a 4,0925 por dólar (anterior 4,1030).
- Perú: la curva soberana en soles subió 0,92 pb a lo largo de sus tramos.

Tasas de interés

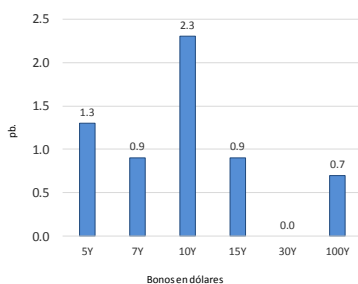
EE.UU.: Tasas del Tesoro



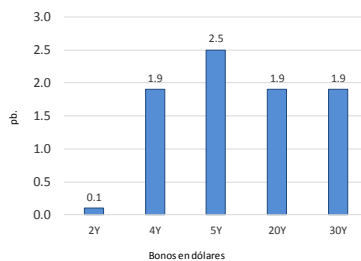
Elaboración: Relaciones con inversionistas – DGTP-MEF

LA5: Cambio en las curvas soberanas en dólares (pb).

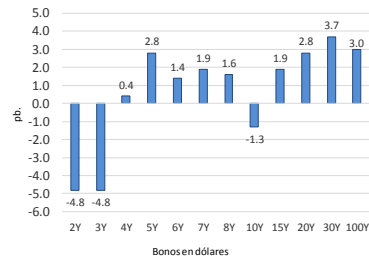
Perú: Bonos globales del Tesoro en dólares (var pb.)



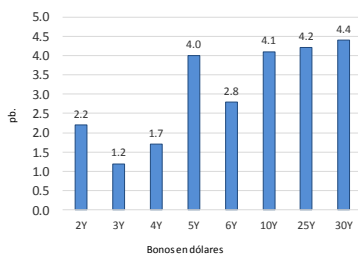
Chile: Bonos globales del Tesoro en dólares (var pb.)



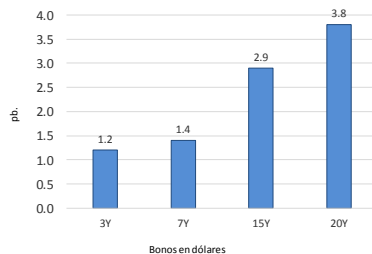
México: Bonos globales del Tesoro: dólares (var pb.)



Brasil: Bonos globales del Tesoro en dólares (var pb.)



Colombia: Bonos globales del Tesoro en dólares (var pb.)



Corte histórico: 7/09/2021 vs. 6/09/2021
 Elaboración: Relaciones con inversionistas – DGTP-MEF
 martes, 7 de Setiembre de 2021 4:44:53 p. m.

Perú: Tasas del Tesoro Público; en moneda extranjera y moneda nacional

Bonos globales del Tesoro Público (moneda extranjera): rendimientos y cambio diario

Bonos globales del Tesoro Público: dólares y euros

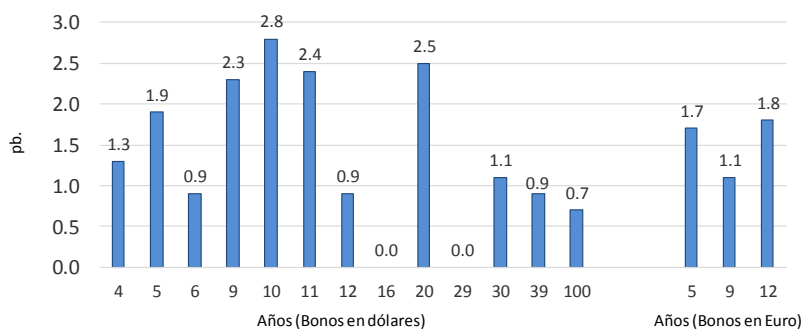
Años a Venc.	Dólares	Mid yield	Var. pb.
4	21-Jul-25	1.4310%	1.3
5	23-Ene-26	1.5760%	1.9
6	25-Ago-27	1.9380%	0.9
9	20-Jun-30	2.4520%	2.3
10	23-Ene-31	2.5710%	2.8
11	12-Ene-32	2.5200%	2.4
12	21-Nov-33	3.0820%	0.9
16	14-Mar-37	3.3570%	0.0
20	11-Mar-41	3.2300%	2.5
29	18-Nov-50	3.4930%	0.0
30	10-Mar-51	3.3580%	1.1
39	12-Ene-60	3.2650%	0.9
100	28-Jul-2121	3.7120%	0.7

Años a Venc.	Euros	Mid yield	Var. pb.
5	30-Ene-26	0.1640%	1.7
9	1-Mar-30	1.1980%	1.1
12	11-Mar-33	1.4040%	1.8

Variación en la curva de bonos globales:

Dólares (Var. Prom.): 1.36 pb.

Euros (Var. Prom.): 1.53 pb.



Dólares: martes 07-Set vs. viernes 03-Set

Euros: martes 07-Set vs. viernes 03-Set

Elaboración: Relaciones con inversionistas – DGTP-MEF

martes, 7 de Setiembre de 2021

Bonos soberanos del Tesoro Público (soles): rendimientos y cambio diario

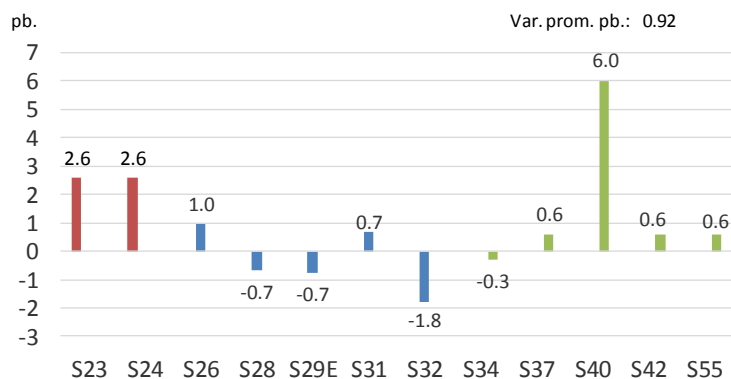
Bonos soberanos del Tesoro Público (soles)

martes 07-Set vs. lunes 06-Set

2:30 PM

Bonos Rendimiento Var. pb. Variación en la curva soberana del Tesoro Público

Bonos	Rendimiento	Var. pb.
12/09/2023	3.3306	2.6
12/08/2024	3.9304	2.6
12/08/2026	4.8396	1.0
12/08/2028	5.8472	-0.7
12/02/2029	5.9436	-0.7
12/08/2031	6.2779	0.7
12/08/2032	6.4723	-1.8
12/08/2034	6.8732	-0.3
12/08/2037	7.1690	0.6
12/08/2040	7.2400	6.0
12/02/2042	7.0559	0.6
12/02/2055	7.0876	0.6

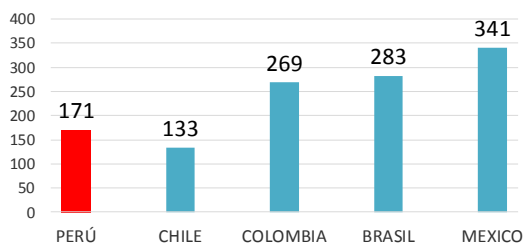


Fuente: Datatec, DGTP

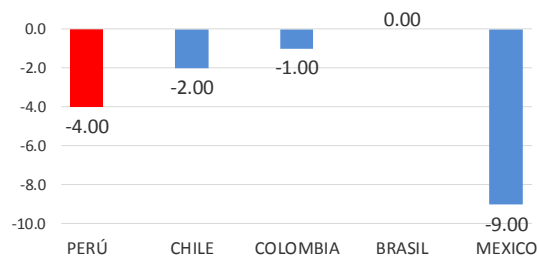
Elaboración: DGTP

LA5: EMBIG

EMBIG en LA5



Variación diaria de EMBIG en LA5

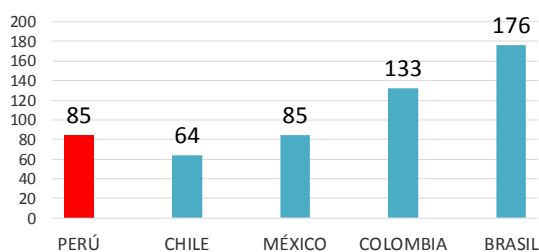


Elaboración: Relaciones con inversionistas – DGTP-MEF

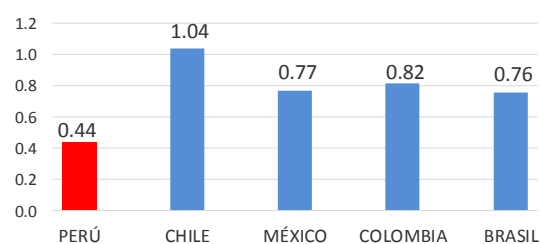
martes, 7 de Setiembre de 2021

LA5: CDS a 5 años

CDS en LA5



Variación diaria de CDS 5 años en LA5 (pb.)



Elaboración: Relaciones con inversionistas – DGTP-MEF

martes, 7 de Setiembre de 2021

Editores: Danny Villanueva (dvillanueva@mef.gob.pe); Pedro Mogrovejo (pmogrovejo@mef.gob.pe); Manuel Palmi (mpalmi@mef.gob.pe)
Equipo de Relaciones con Inversionistas; Dirección de Gestión de Inversiones Financieras y Mercado de Capitales; Dirección General del Tesoro Público.

Descargo de responsabilidad: Esta versión se produce solo con fines informativos. Todo lo expresado en este reporte es solo una opinión de los autores luego de la compilación de datos, noticias y su análisis, y no representa opinión oficial alguna o algún tipo de propuesta de inversión.