

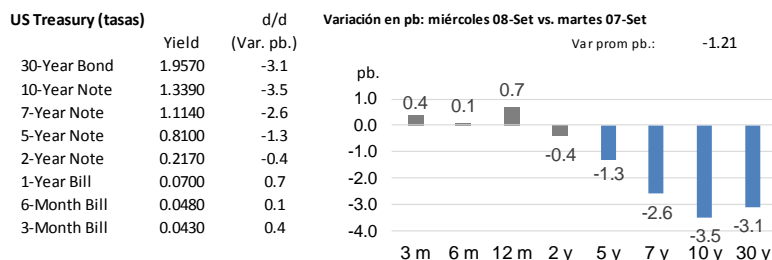
# Indicadores Globales Intraday

Miércoles, 08 de septiembre del 2021 – al cierre

- Las bolsas de EEUU cayeron en promedio 0,23%.
  - La Asociación de Banqueros Hipotecarios (MBA por sus siglas en inglés), reportó que las solicitudes de hipotecas cayeron 1,90% a inicios de septiembre respecto a la semana previa.
- El rendimiento del USTN 10 años cayó 3,5 pb a 1,3390%.
- En LA5, las tasas soberanas en dólares subieron 0,47 pb en promedio con un comportamiento mixto entre países.
- El dólar DXY se apreció 0,15%.
- El oro retrocedió 0,28%.
- El cobre cayó a US\$ 4,2320/lb.
- Según el BCRP, el sol se depreció a 4,0950 por dólar (anterior 4,0925).
- Perú: la curva soberana en soles subió, en promedio, 7,08 pb a lo largo de sus tramos.

## Tasas de interés

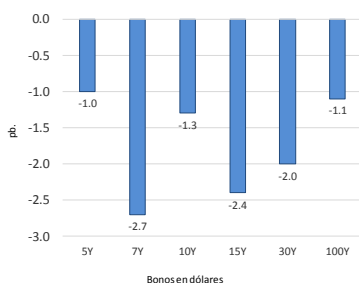
### EE.UU.: Tasas del Tesoro



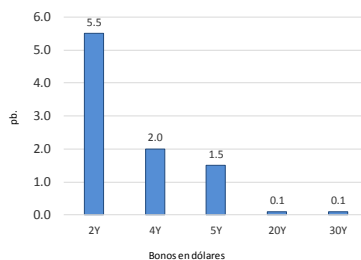
Elaboración: Relaciones con inversionistas – DGTP-MEF

### LA5: Cambio en las curvas soberanas en dólares (pb).

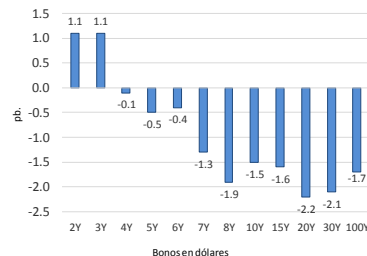
Perú: Bonos globales del Tesoro en dólares (var pb.)



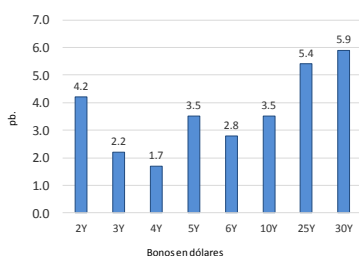
Chile: Bonos globales del Tesoro en dólares (var pb.)



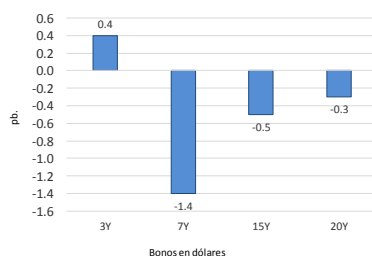
México: Bonos globales del Tesoro: dólares (var pb.)



Brasil: Bonos globales del Tesoro en dólares (var pb.)



Colombia: Bonos globales del Tesoro en dólares (var pb.)



Corte histórico: 8/09/2021 vs. 7/09/2021

Elaboración: Relaciones con inversionistas – DGTP-MEF

## Perú: Tasas del Tesoro Público; en moneda extranjera y moneda nacional

### Bonos globales del Tesoro Público (moneda extranjera): rendimientos y cambio diario

#### Bonos globales del Tesoro Público: dólares y euros

Años a Venc.	Dólares	Mid yield	Var. pb.
4	21-Jul-25	1.4210%	-1.0
5	23-Ene-26	1.5650%	-1.1
6	25-Ago-27	1.9110%	-2.7
9	20-Jun-30	2.4390%	-1.3
10	23-Ene-31	2.5570%	-1.4
11	12-Ene-32	2.5140%	-0.6
12	21-Nov-33	3.0580%	-2.4
16	14-Mar-37	3.3440%	-1.3
20	11-Mar-41	3.2240%	-0.6
29	18-Nov-50	3.4730%	-2.0
30	10-Mar-51	3.3440%	-1.4
39	12-Ene-60	3.2500%	-1.5
100	28-Jul-2121	3.7010%	-1.1

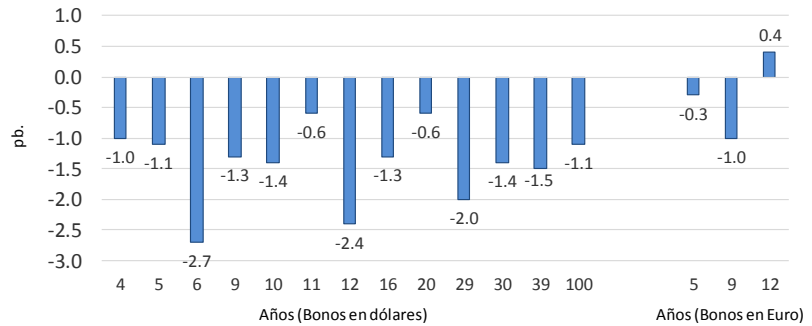
  

Años a Venc.	Euros	Mid yield	Var. pb.
5	30-Ene-26	0.1610%	-0.3
9	1-Mar-30	1.1880%	-1.0
12	11-Mar-33	1.4080%	0.4

#### Variación en la curva de bonos globales:

Dólares (Var. Prom.): -1.42 pb.

Euros (Var. Prom.): -0.3 pb.



Dólares: miércoles 08-Set vs. martes 07-Set  
Euros: miércoles 08-Set vs. martes 07-Set

Elaboración: Relaciones con inversionistas – DGTP-MEF

miércoles, 8 de Setiembre de 2021

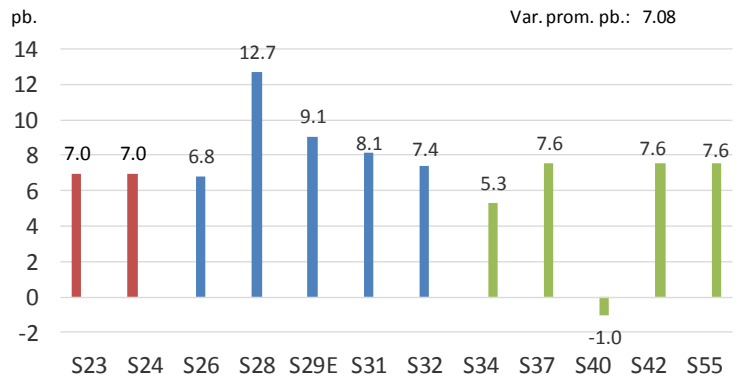
### Bonos soberanos del Tesoro Público (soles): rendimientos y cambio diario

#### Bonos soberanos del Tesoro Público (soles)

miércoles 08-Set vs. martes 07-Set

2:30 PM

Bonos	Rendimiento	Var. pb.	Variación en la curva soberana del Tesoro Público
12/09/2023	3.4002	7.0	
12/08/2024	4.0000	7.0	
12/08/2026	4.9075	6.8	
12/08/2028	5.9740	12.7	
12/02/2029	6.0342	9.1	
12/08/2031	6.3593	8.1	
12/08/2032	6.5464	7.4	
12/08/2034	6.9260	5.3	
12/08/2037	7.2445	7.6	
12/08/2040	7.2300	-1.0	
12/02/2042	7.1314	7.6	
12/02/2055	7.1631	7.6	

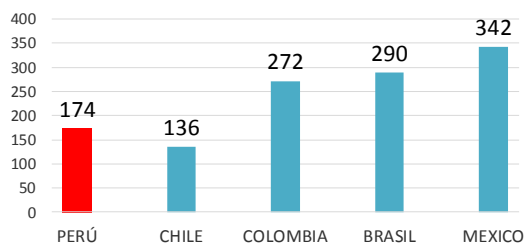


Fuente: Datatec, DGTP

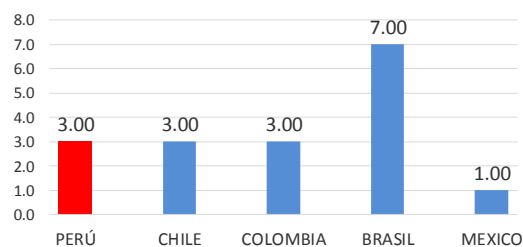
Elaboración: DGTP

## LA5: EMBIG

EMBIG en LA5



Variación diaria de EMBIG en LA5

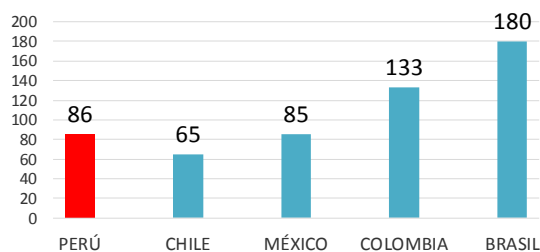


Elaboración: Relaciones con inversionistas – DGTP-MEF

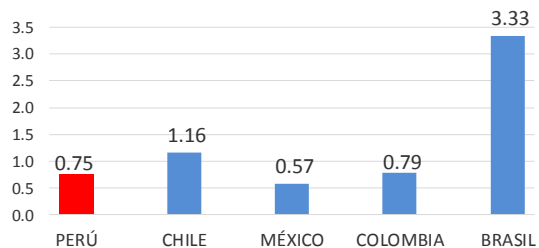
miércoles, 8 de Setiembre de 2021

## LA5: CDS a 5 años

CDS en LA5



Variación diaria de CDS 5 años en LA5 (pb.)



Elaboración: Relaciones con inversionistas – DGTP-MEF

miércoles, 8 de Setiembre de 2021

Editores: Danny Villanueva (dvillanueva@mef.gob.pe); Pedro Mogrovejo (pmogrovejo@mef.gob.pe); Manuel Palmi (mpalmi@mef.gob.pe)  
Equipo de Relaciones con Inversionistas; Dirección de Gestión de Inversiones Financieras y Mercado de Capitales; Dirección General del Tesoro Público.

*Descargo de responsabilidad: Esta versión se produce solo con fines informativos. Todo lo expresado en este reporte es solo una opinión de los autores luego de la compilación de datos, noticias y su análisis, y no representa opinión oficial alguna o algún tipo de propuesta de inversión.*