

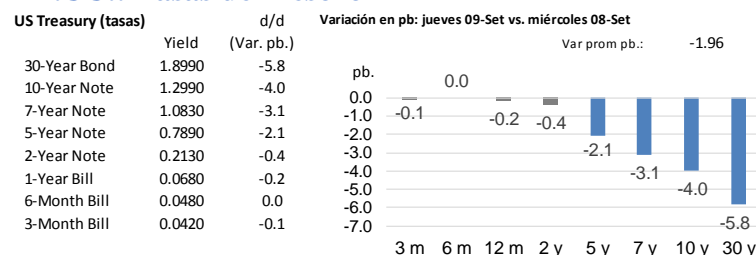
Indicadores Globales Intraday

Jueves, 09 de septiembre del 2021 – al cierre

- Las bolsas de EEUU cayeron en promedio 0,43%.
 - Las peticiones iniciales de desempleo registraron al 04 de setiembre 310 mil solicitudes, debajo de lo esperado por los analistas (335 mil) y menor al resultado previo (345 mil).
- El rendimiento del USTN 10 años cayó 4 pb a 1,2990%.
- En LA5, las tasas soberanas en dólares bajaron 2,18 pb en promedio.
- El dólar DXY se depreció 0,19%.
- El oro avanzó 0,30%.
- El cobre subió a US\$ 4,2835/lb.
- Según el BCRP, el sol se depreció a 4,1010 por dólar (anterior 4,0950).
- El BCRP subió la tasa de referencia hasta 1% (anterior 0,50%), señalando que la política monetaria continúa siendo expansiva.
- Perú: la curva soberana en soles subió, en promedio, 5,44 pb a lo largo de sus tramos.

Tasas de interés

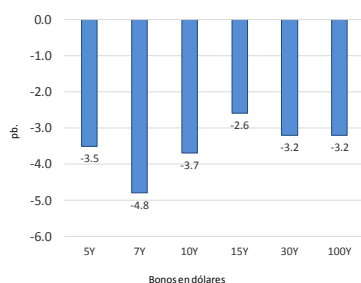
EE.UU.: Tasas del Tesoro



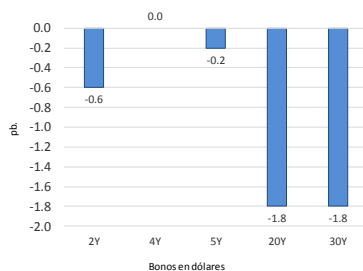
Elaboración: Relaciones con inversionistas – DGTP-MEF

LA5: Cambio en las curvas soberanas en dólares (pb).

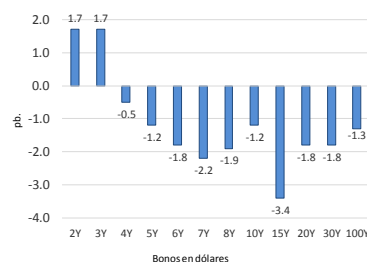
Perú: Bonos globales del Tesoro en dólares (var pb.)



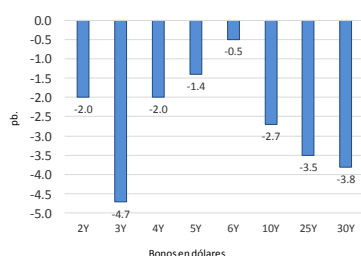
Chile: Bonos globales del Tesoro en dólares (var pb.)



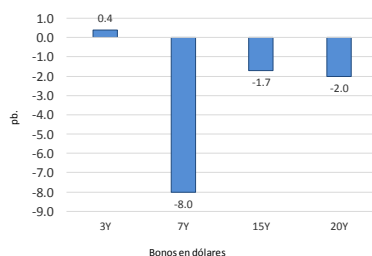
México: Bonos globales del Tesoro: dólares (var pb.)



Brasil: Bonos globales del Tesoro en dólares (var pb.)



Colombia: Bonos globales del Tesoro en dólares (var pb.)



Corte histórico: 9/09/2021 vs. 8/09/2021

Elaboración: Relaciones con inversionistas – DGTP-MEF

Perú: Tasas del Tesoro Público; en moneda extranjera y moneda nacional

Bonos globales del Tesoro Público (moneda extranjera): rendimientos y cambio diario

Bonos globales del Tesoro Público: dólares y euros

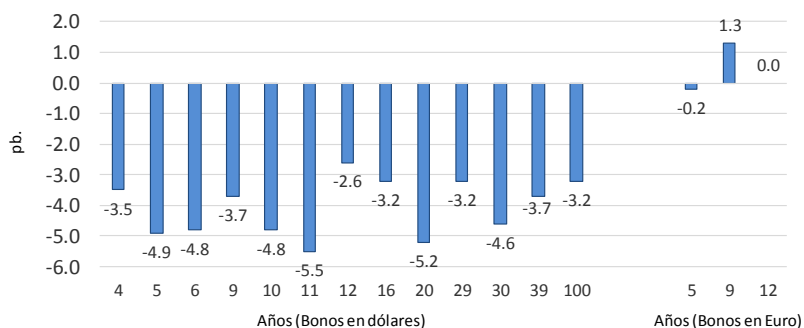
Años a Venc.	Dólares	Mid yield	Var. pb.
4	21-Jul-25	1.3860%	-3.5
5	23-Ene-26	1.5160%	-4.9
6	25-Ago-27	1.8630%	-4.8
9	20-Jun-30	2.4020%	-3.7
10	23-Ene-31	2.5090%	-4.8
11	12-Ene-32	2.4590%	-5.5
12	21-Nov-33	3.0320%	-2.6
16	14-Mar-37	3.3120%	-3.2
20	11-Mar-41	3.1720%	-5.2
29	18-Nov-50	3.4410%	-3.2
30	10-Mar-51	3.2980%	-4.6
39	12-Ene-60	3.2130%	-3.7
100	28-Jul-2121	3.6690%	-3.2

Años a Venc.	Euros	Mid yield	Var. pb.
5	30-Ene-26	0.1590%	-0.2
9	1-Mar-30	1.2010%	1.3
12	11-Mar-33	1.4080%	0.0

Variación en la curva de bonos globales:

Dólares (Var. Prom.): -4.07 pb.

Euros (Var. Prom.): 0.37 pb.



Dólares: jueves 09-Set vs. miércoles 08-Set
Euros: jueves 09-Set vs. miércoles 08-Set

Elaboración: Relaciones con inversionistas – DGTP-MEF

jueves, 9 de Setiembre de 2021

Bonos soberanos del Tesoro Público (soles): rendimientos y cambio diario

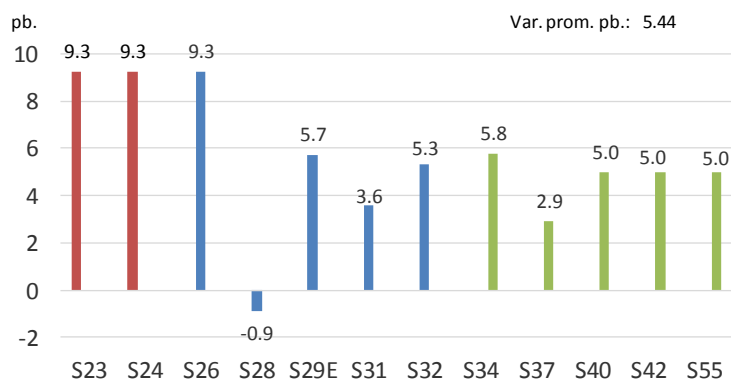
Bonos soberanos del Tesoro Público (soles)

jueves 09-Set vs. miércoles 08-Set

2:30 PM

Bonos Rendimiento Var. pb. Variación en la curva soberana del Tesoro Público

12/09/2023	3.4927	9.3
12/08/2024	4.0925	9.3
12/08/2026	5.0000	9.3
12/08/2028	5.9653	-0.9
12/02/2029	6.0916	5.7
12/08/2031	6.3951	3.6
12/08/2032	6.5999	5.3
12/08/2034	6.9839	5.8
12/08/2037	7.2737	2.9
12/08/2040	7.2800	5.0
12/02/2042	7.1814	5.0
12/02/2055	7.2131	5.0

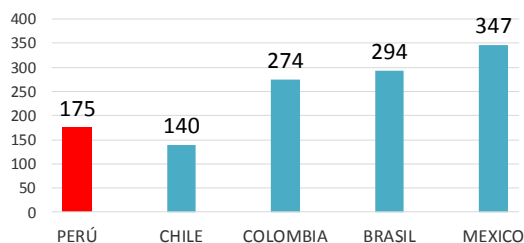


Fuente: Datatec, DGTP

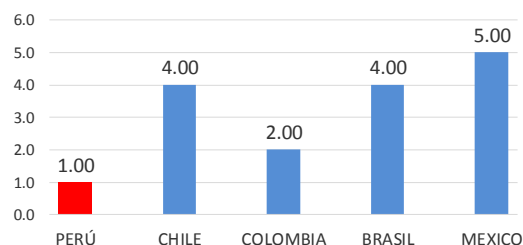
Elaboración: DGTP

LA5: EMBIG

EMBIG en LA5



Variación diaria de EMBIG en LA5

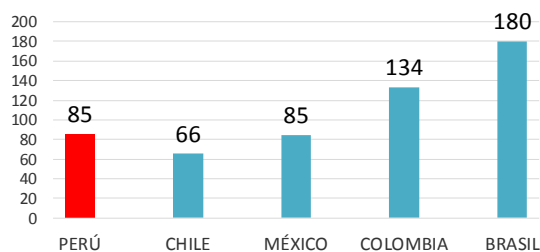


Elaboración: Relaciones con inversionistas – DGTP-MEF

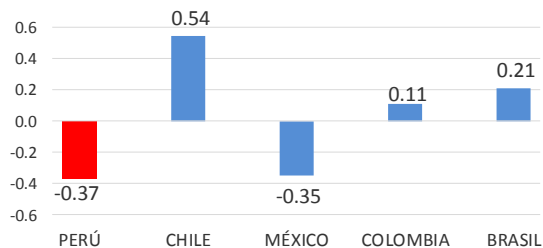
jueves, 9 de Setiembre de 2021

LA5: CDS a 5 años

CDS en LA5



Variación diaria de CDS 5 años en LA5 (pb.)



Elaboración: Relaciones con inversionistas – DGTP-MEF

jueves, 9 de Setiembre de 2021

Editores: Danny Villanueva (dvillanueva@mef.gob.pe); Pedro Mogrovejo (pmogrovejo@mef.gob.pe); Manuel Palmi (mpalmi@mef.gob.pe)
Equipo de Relaciones con Inversionistas; Dirección de Gestión de Inversiones Financieras y Mercado de Capitales; Dirección General del Tesoro Público.

Descargo de responsabilidad: Esta versión se produce solo con fines informativos. Todo lo expresado en este reporte es solo una opinión de los autores luego de la compilación de datos, noticias y su análisis, y no representa opinión oficial alguna o algún tipo de propuesta de inversión.