

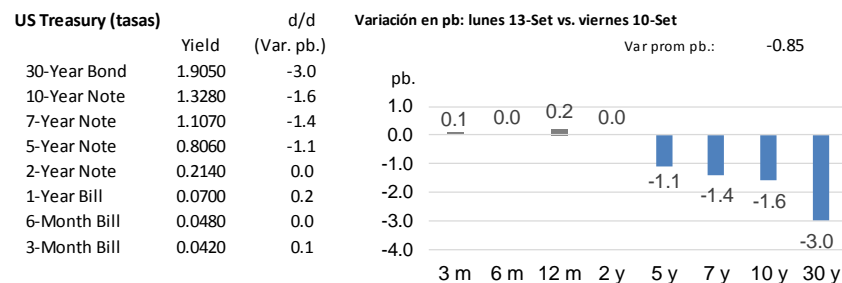
Indicadores Globales Intraday

Lunes, 13 de septiembre del 2021 – al cierre

- Las bolsas de EEUU suben en promedio 0,31% con variaciones mixtas.
- El rendimiento del USTN 10 años bajó 1,6 pb a 1,3280%.
- En LA5, las tasas soberanas en dólares subieron 1,5 pb en promedio. La curva peruana cayó a lo largo de sus tramos.
- El dólar DXY se apreció 0,10%.
- El oro subió 0,35%.
- El cobre bajó a US\$ 4,3635/lb.
- Según el BCRP, el sol se depreció a 4,1070 por dólar (anterior 4,1030).
- Perú: la curva soberana en soles subió 2,4 pb a lo largo de sus tramos.

Tasas de interés

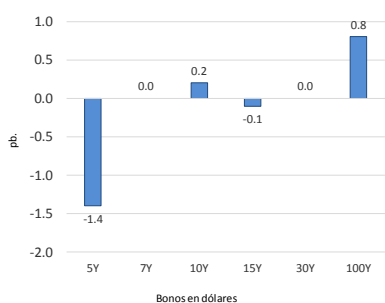
EE.UU.: Tasas del Tesoro



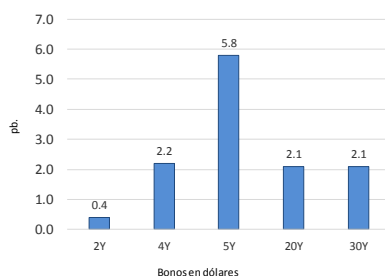
Elaboración: Relaciones con inversionistas – DGTP-MEF

LA5: Cambio en las curvas soberanas en dólares (pb.)

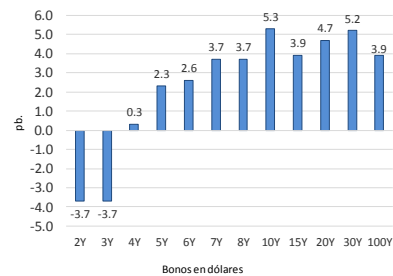
Perú: Bonos globales del Tesoro en dólares (var pb.)



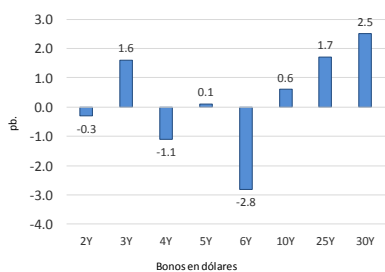
Chile: Bonos globales del Tesoro en dólares (var pb.)



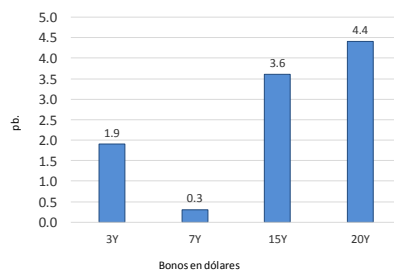
México: Bonos globales del Tesoro: dólares (var pb.)



Brasil: Bonos globales del Tesoro en dólares (var pb.)



Colombia: Bonos globales del Tesoro en dólares (var pb.)



Corte histórico: 13/09/2021 vs. 10/09/2021
Elaboración: Relaciones con inversionistas – DGTP-MEF

Perú: Tasas del Tesoro Público; en moneda extranjera y moneda nacional

Bonos globales del Tesoro Público (moneda extranjera): rendimientos y cambio diario

Bonos globales del Tesoro Público: dólares y euros

Años a Venc. Mid yield Var. pb.

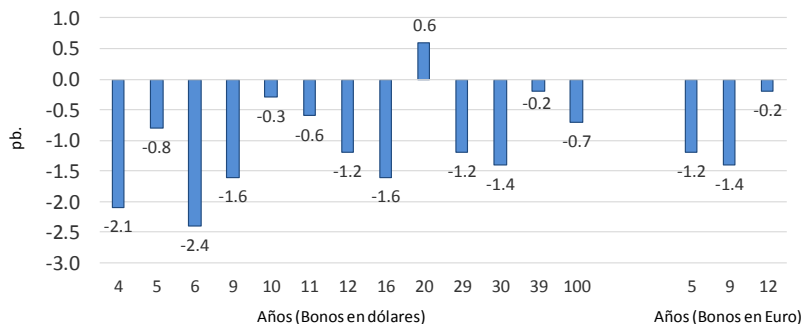
Dólares			
4	21-Jul-25	1.3720%	-2.1
5	23-Ene-26	1.5160%	-0.8
6	25-Ago-27	1.8630%	-2.4
9	20-Jun-30	2.4040%	-1.6
10	23-Ene-31	2.5290%	-0.3
11	12-Ene-32	2.4740%	-0.6
12	21-Nov-33	3.0310%	-1.2
16	14-Mar-37	3.3140%	-1.6
20	11-Mar-41	3.1950%	0.6
29	18-Nov-50	3.4410%	-1.2
30	10-Mar-51	3.3020%	-1.4
39	12-Ene-60	3.2320%	-0.2
100	28-Jul-2121	3.6770%	-0.7

Euros			
5	30-Ene-26	0.1590%	-1.2
9	1-Mar-30	1.2030%	-1.4
12	11-Mar-33	1.4040%	-0.2

Variación en la curva de bonos globales:

Dólares (Var. Prom.): -1.04 pb.

Euros (Var. Prom.): -0.93 pb.



Dólares: Lunes 13-Set vs. viernes 10-Set
Euros: Lunes 13-Set vs. viernes 10-Set

Elaboración: Relaciones con inversionistas – DGTP-MEF

lunes, 13 de Setiembre de 2021

Bonos soberanos del Tesoro Público (soles): rendimientos y cambio diario

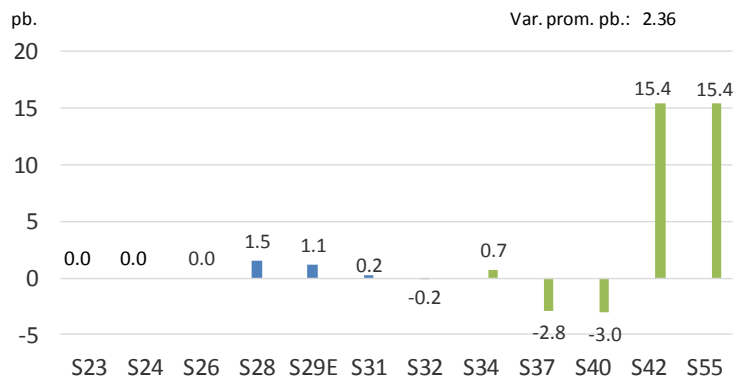
Bonos soberanos del Tesoro Público (soles)

lunes 13-Set vs. viernes 10-Set

2:30 PM

Bonos Rendimiento Var. pb. Variación en la curva soberana del Tesoro Público

12/09/2023	3.5427	0.0
12/08/2024	4.1425	0.0
12/08/2026	5.0500	0.0
12/08/2028	6.0220	1.5
12/02/2029	6.1237	1.1
12/08/1931	6.4480	0.2
12/08/1932	6.6160	-0.2
12/08/1934	7.0107	0.7
12/08/1937	7.2926	-2.9
12/08/1940	7.3600	-3.0
12/02/1942	7.3831	15.4
12/02/1955	7.4148	15.4

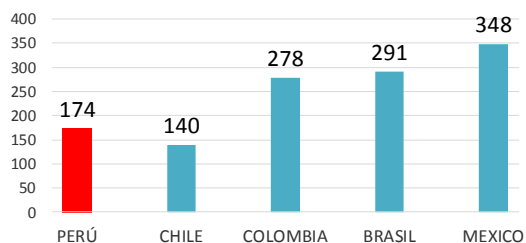


Fuente: Datatec, DGTP

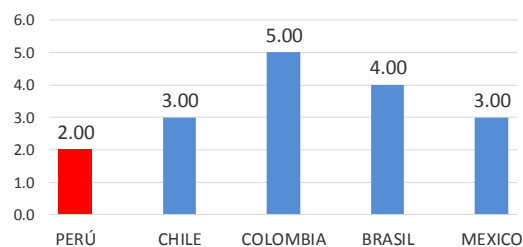
Elaboración: DGTP

LA5: EMBIG

EMBIG en LA5



Variación diaria de EMBIG en LA5

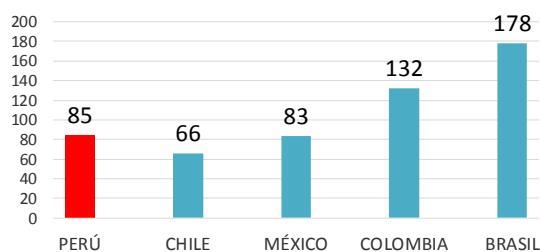


Elaboración: Relaciones con inversionistas – DGTP-MEF

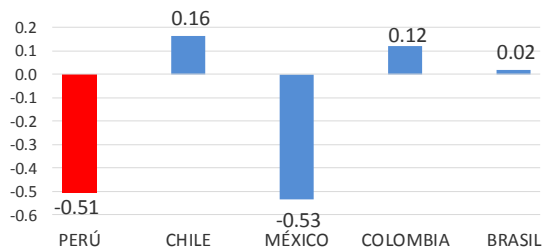
lunes, 13 de Setiembre de 2021

LA5: CDS a 5 años

CDS en LA5



Variación diaria de CDS 5 años en LA5 (pb.)



Elaboración: Relaciones con inversionistas – DGTP-MEF

lunes, 13 de Setiembre de 2021

Editores: Danny Villanueva (dvillanueva@mef.gob.pe); Pedro Mogrovejo (pmogrovejo@mef.gob.pe); Manuel Palmi (mpalmi@mef.gob.pe)
Equipo de Relaciones con Inversionistas; Dirección de Gestión de Inversiones Financieras y Mercado de Capitales; Dirección General del Tesoro Público.

Descargo de responsabilidad: Esta versión se produce solo con fines informativos. Todo lo expresado en este reporte es solo una opinión de los autores luego de la compilación de datos, noticias y su análisis, y no representa opinión oficial alguna o algún tipo de propuesta de inversión.