

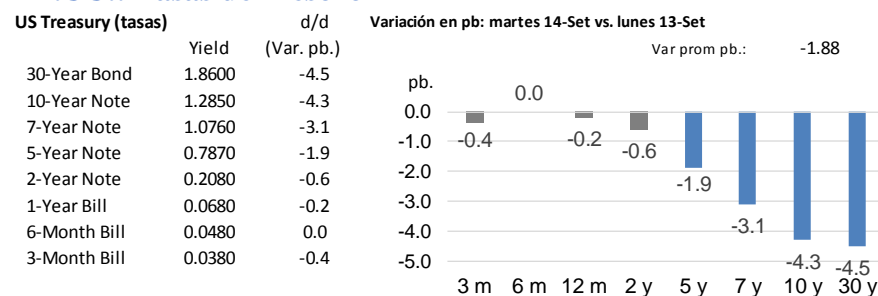
Indicadores Globales Intraday

Martes, 14 de septiembre del 2021 – al cierre

- Las bolsas en EEUU tuvieron una caída en promedio de 0,58%.
 - La variación, mes a mes, del Índice de Precios al Consumidor de EEUU fue de 0,3%, cifra menor a lo esperado (0,4%) y menor al dato anterior (0,5%).
- El rendimiento del USTN 10 años bajó 4,3pb a 1,2850%.
- En LA5, las tasas soberanas en dólares bajaron 0,7pb en promedio.
- El dólar DXY se depreció 0,02%.
- El oro subió 0,60%.
- El cobre bajó a US\$ 4,3180/lb.
- Según el BCRP, el sol se apreció a 4,1060 por dólar (anterior 4,1070).
- Perú: la curva soberana en soles bajó 3,1 pb a lo largo de sus tramos.

Tasas de interés

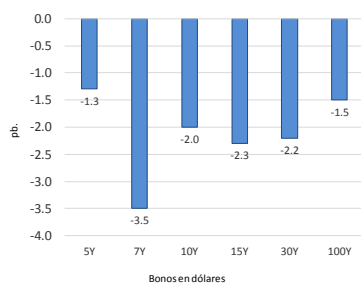
EE.UU.: Tasas del Tesoro



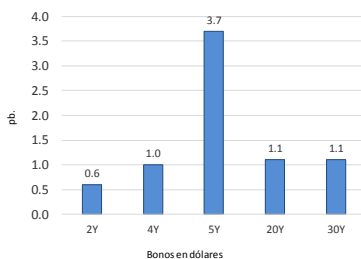
Elaboración: Relaciones con inversionistas – DGTP-MEF

LA5: Cambio en las curvas soberanas en dólares (pb.)

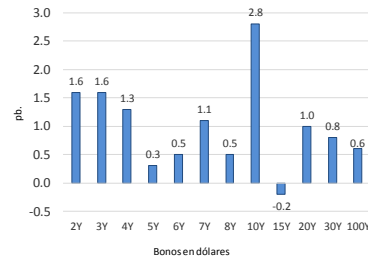
Perú: Bonos globales del Tesoro en dólares (var pb.)



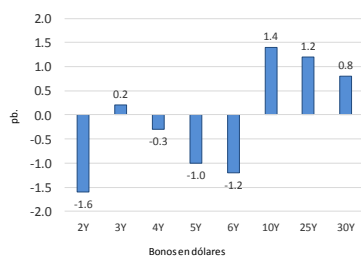
Chile: Bonos globales del Tesoro en dólares (var pb.)



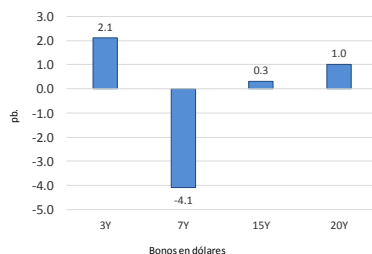
México: Bonos globales del Tesoro: dólares (var pb.)



Brasil: Bonos globales del Tesoro en dólares (var pb.)



Colombia: Bonos globales del Tesoro en dólares (var pb.)



Corte histórico: 14/09/2021 vs. 13/09/2021

Elaboración: Relaciones con inversionistas – DGTP-MEF

Perú: Tasas del Tesoro Público; en moneda extranjera y moneda nacional

Bonos globales del Tesoro Público (moneda extranjera): rendimientos y cambio diario

Bonos globales del Tesoro Público: dólares y euros

Años a Venc. Mid yield Var. pb.

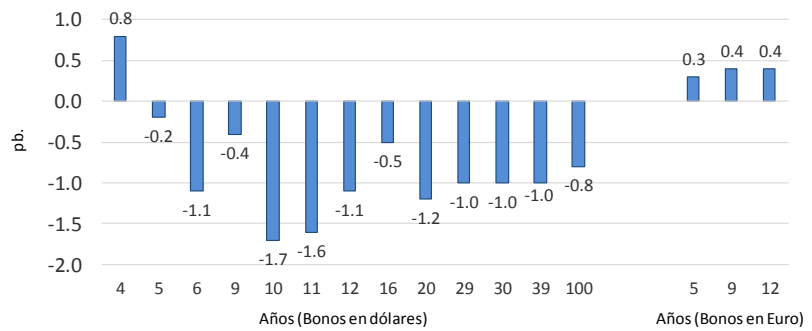
Dólares		Mid yield	Var. pb.
4	21-Jul-25	1.3800%	0.8
5	23-Ene-26	1.5140%	-0.2
6	25-Ago-27	1.8520%	-1.1
9	20-Jun-30	2.4000%	-0.4
10	23-Ene-31	2.5120%	-1.7
11	12-Ene-32	2.4580%	-1.6
12	21-Nov-33	3.0200%	-1.1
16	14-Mar-37	3.3090%	-0.5
20	11-Mar-41	3.1830%	-1.2
29	18-Nov-50	3.4310%	-1.0
30	10-Mar-51	3.2920%	-1.0
39	12-Ene-60	3.2220%	-1.0
100	28-Jul-2121	3.6690%	-0.8

Euros		Mid yield	Var. pb.
5	30-Ene-26	0.1620%	0.3
9	1-Mar-30	1.2070%	0.4
12	11-Mar-33	1.4080%	0.4

Variación en la curva de bonos globales:

Dólares (Var. Prom.): -0.83 pb.

Euros (Var. Prom.): 0.37 pb.



Dólares: martes 14-Set vs. Lunes 13-Set
Euros: martes 14-Set vs. Lunes 13-Set

Elaboración: Relaciones con inversionistas – DGTP-MEF

martes, 14 de Setiembre de 2021

Bonos soberanos del Tesoro Público (soles): rendimientos y cambio diario

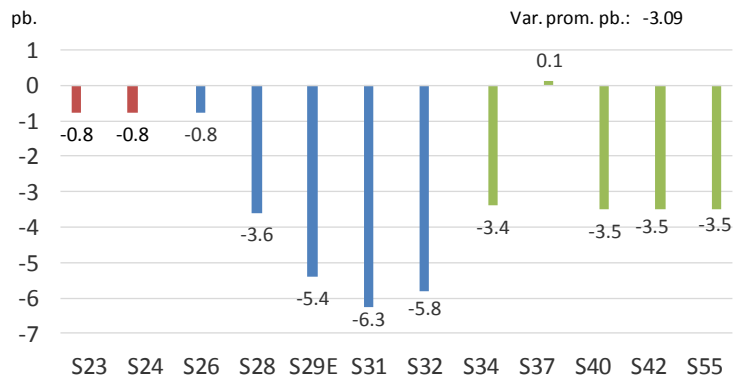
Bonos soberanos del Tesoro Público (soles)

martes 14-Set vs. Lunes 13-Set

2:30 PM

Bonos Rendimiento Var. pb. Variación en la curva soberana del Tesoro Público

12/09/2023	3.5350	-0.8
12/08/2024	4.1348	-0.8
12/08/2026	5.0423	-0.8
12/08/2028	5.9861	-3.6
12/02/2029	6.0697	-5.4
12/08/1931	6.3854	-6.3
12/08/1932	6.5581	-5.8
12/08/1934	6.9768	-3.4
12/08/1937	7.2939	0.1
12/08/1940	7.3250	-3.5
12/02/1942	7.3481	-3.5
12/02/1955	7.3798	-3.5

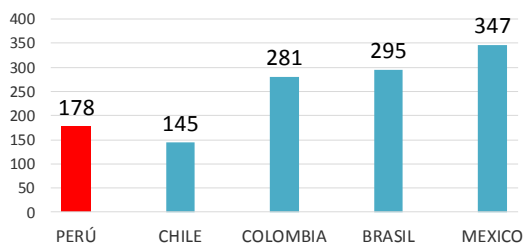


Fuente: Datatec, DGTP

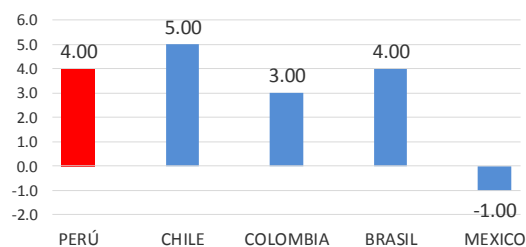
Elaboración: DGTP

LA5: EMBIG

EMBIG en LA5



Variación diaria de EMBIG en LA5

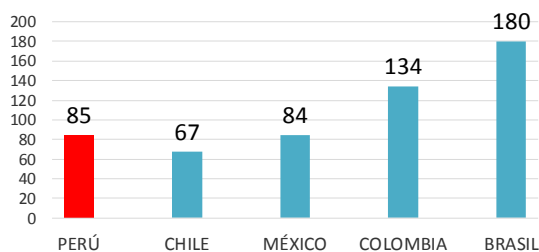


Elaboración: Relaciones con inversionistas – DGTP-MEF

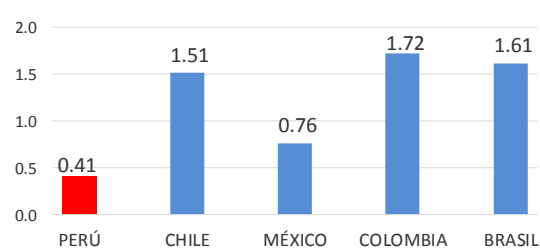
martes, 14 de Setiembre de 2021

LA5: CDS a 5 años

CDS en LA5



Variación diaria de CDS 5 años en LA5 (pb.)



Elaboración: Relaciones con inversionistas – DGTP-MEF

martes, 14 de Setiembre de 2021

Editores: Danny Villanueva (dvillanueva@mef.gob.pe); Pedro Mogrovejo (pmogrovejo@mef.gob.pe); Manuel Palmi (mpalmi@mef.gob.pe)
Equipo de Relaciones con Inversionistas; Dirección de Gestión de Inversiones Financieras y Mercado de Capitales; Dirección General del Tesoro Público.

Descargo de responsabilidad: Esta versión se produce solo con fines informativos. Todo lo expresado en este reporte es solo una opinión de los autores luego de la compilación de datos, noticias y su análisis, y no representa opinión oficial alguna o algún tipo de propuesta de inversión.