

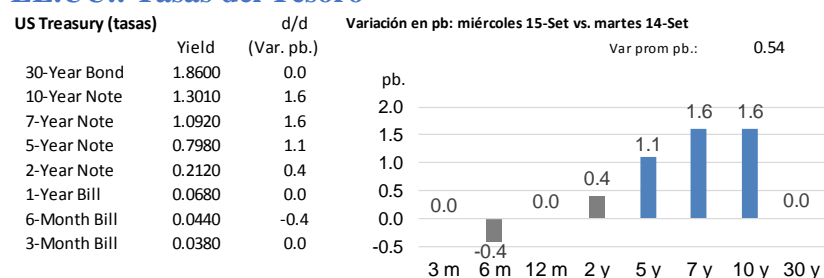
# Indicadores Globales Intraday

Miércoles, 15 de septiembre del 2021 – al cierre

- Las bolsas en EEUU subieron en promedio 0,77%.
  - Las aplicaciones de hipotecas del MBA de EEUU se encuentran en 0,3%, mayor al resultado previo de -1,9%.
  - La encuesta de las condiciones generales de negocio al sector manufacturero para septiembre se encuentra en 34,3 puntos, mayor a lo proyectado (17,9 puntos) y al resultado previo (18,3 puntos).
- El rendimiento del USTN 10 años subió 1,6 pb a 1,3010%.
- En LA5, las tasas soberanas en dólares bajaron 1,1 pb en promedio.
- El dólar DXY se depreció 0,08%.
- El oro bajó 0,58%.
- El cobre subió a US\$ 4,4035/lb.
- Según el BCRP, el sol se depreció a 4,1100 por dólar (anterior 4,1060).
- Perú: la curva soberana en soles subió 3,3 pb a lo largo de sus tramos.

## Tasas de interés

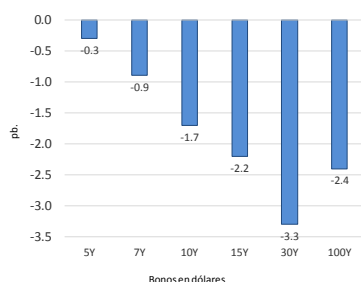
### EE.UU.: Tasas del Tesoro



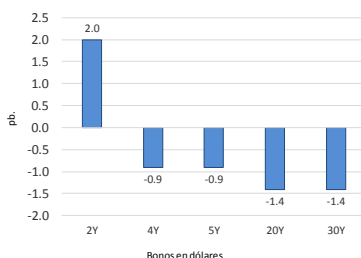
Elaboración: Relaciones con inversionistas – DGTP-MEF

### LA5: Cambio en las curvas soberanas en dólares (pb.)

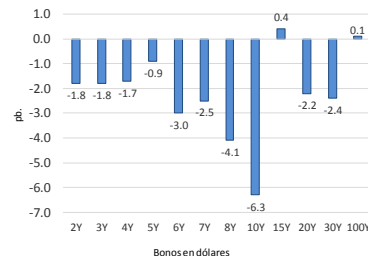
Perú: Bonos globales del Tesoro en dólares (var pb.)



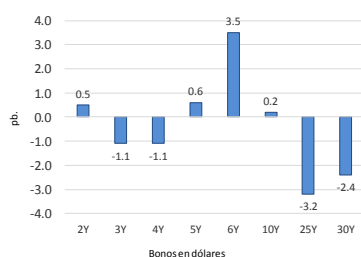
Chile: Bonos globales del Tesoro en dólares (var pb.)



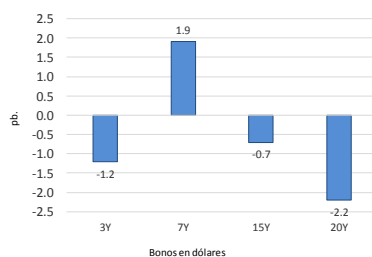
México: Bonos globales del Tesoro: dólares (var pb.)



Brasil: Bonos globales del Tesoro en dólares (var pb.)



Colombia: Bonos globales del Tesoro en dólares (var pb.)



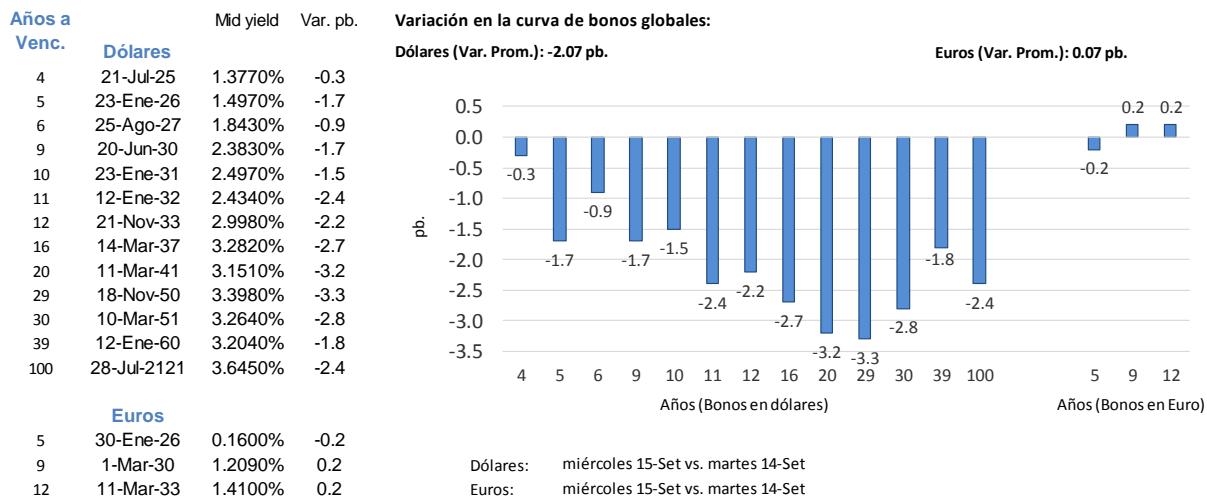
Corte histórico: 15/09/2021 vs. 14/09/2021

Elaboración: Relaciones con inversionistas – DGTP-MEF

## Perú: Tasas del Tesoro Público; en moneda extranjera y moneda nacional

### Bonos globales del Tesoro Público (moneda extranjera): rendimientos y cambio diario

#### Bonos globales del Tesoro Público: dólares y euros



Elaboración: Relaciones con inversionistas – DGTP-MEF

miércoles, 15 de Setiembre de 2021

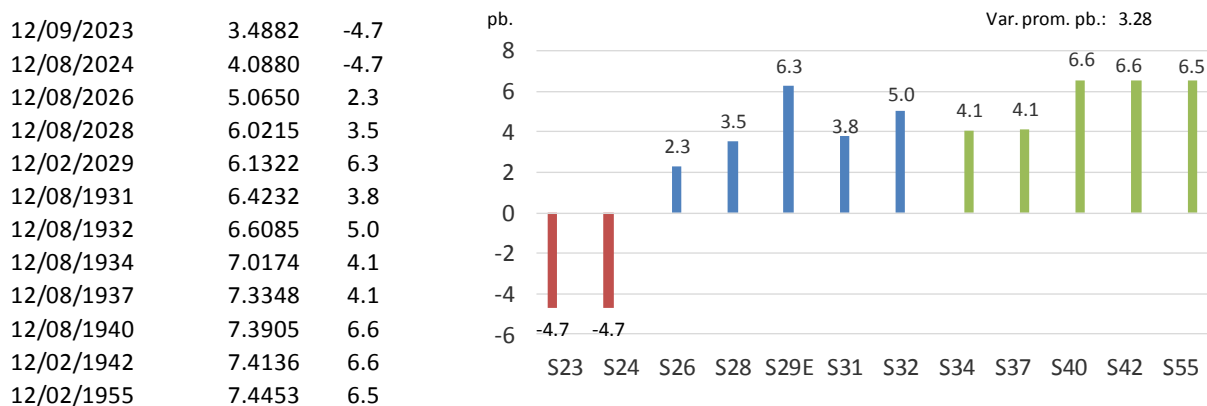
### Bonos soberanos del Tesoro Público (soles): rendimientos y cambio diario

#### Bonos soberanos del Tesoro Público (soles)

miércoles 15-Set vs. martes 14-Set

2:30 PM

Bonos Rendimiento Var. pb. Variación en la curva soberana del Tesoro Público

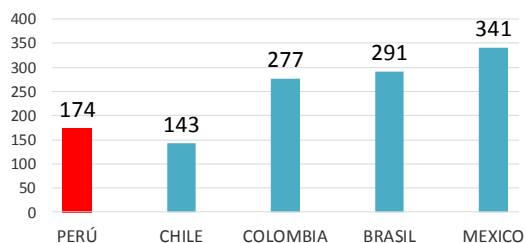


Fuente: Datatec, DGTP

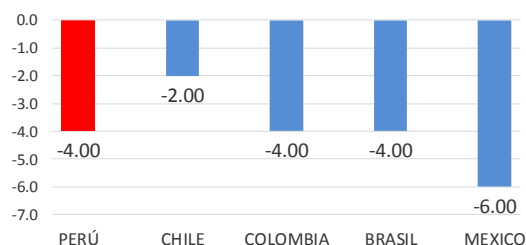
Elaboración: DGTP

## LA5: EMBIG

EMBIG en LA5



Variación diaria de EMBIG en LA5

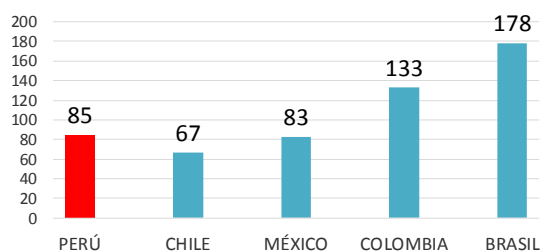


Elaboración: Relaciones con inversionistas – DGTP-MEF

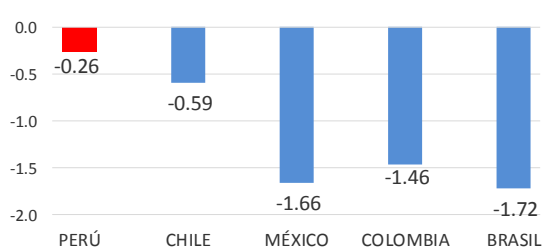
miércoles, 15 de Setiembre de 2021

## LA5: CDS a 5 años

CDS en LA5



Variación diaria de CDS 5 años en LA5 (pb.)



Elaboración: Relaciones con inversionistas – DGTP-MEF

miércoles, 15 de Setiembre de 2021

Editores: Danny Villanueva (dvillanueva@mef.gob.pe); Pedro Mogrovejo (pmogrovejo@mef.gob.pe); Manuel Palmi (mpalmi@mef.gob.pe)  
Equipo de Relaciones con Inversionistas; Dirección de Gestión de Inversiones Financieras y Mercado de Capitales; Dirección General del Tesoro Público.

*Descargo de responsabilidad: Esta versión se produce solo con fines informativos. Todo lo expresado en este reporte es solo una opinión de los autores luego de la compilación de datos, noticias y su análisis, y no representa opinión oficial alguna o algún tipo de propuesta de inversión.*