

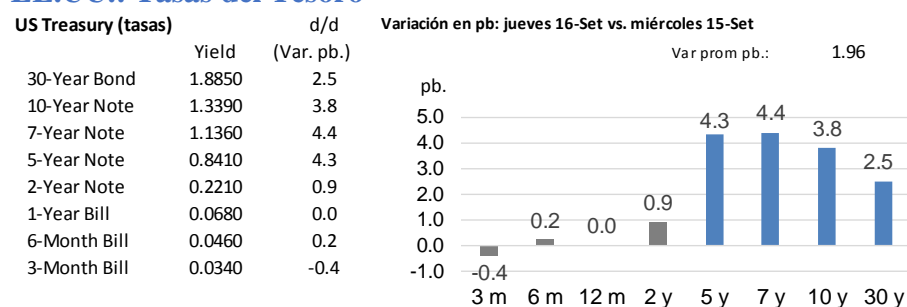
Indicadores Globales Intraday

Jueves, 16 de septiembre del 2021 – al cierre

- Las bolsas de EEUU caen en promedio 0,09% con variaciones mixtas.
 - Las solicitudes iniciales de desempleo se encuentran en 332k, mayor a lo pronosticado (322k) y los resultados previos (312k)
- El rendimiento del USTN 10 años subió 3,8 pb a 1,3390%.
- En LA5, las tasas soberanas en dólares subieron 0,8 pb en promedio.
- El dólar DXY se apreció 0,41%.
- El oro bajó 2,25%.
- El cobre bajó a US\$ 4,2785/lb.
- Según el BCRP, el sol se apreció a 4,1060 por dólar (anterior 4,1100).
- Perú: la curva soberana en soles subió 1,6 pb a lo largo de sus tramos.

Tasas de interés

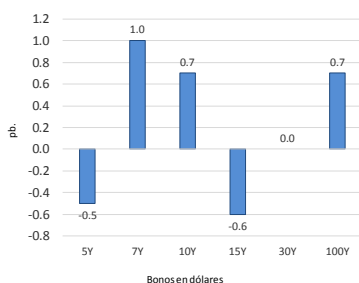
EE.UU.: Tasas del Tesoro



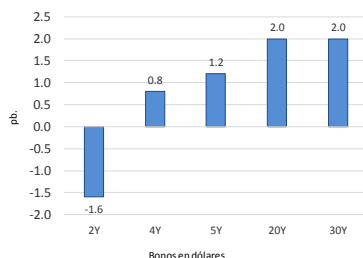
Elaboración: Relaciones con inversionistas – DGTP-MEF

LA5: Cambio en las curvas soberanas en dólares (pb).

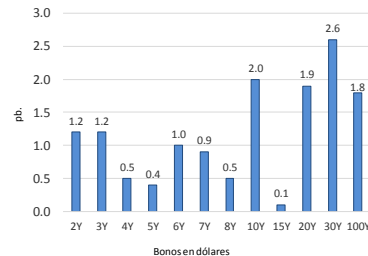
Perú: Bonos globales del Tesoro en dólares (var pb.)



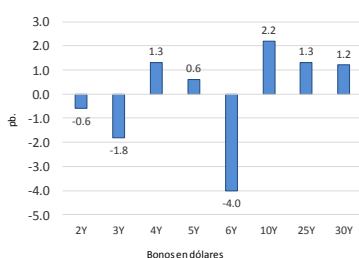
Chile: Bonos globales del Tesoro en dólares (var pb.)



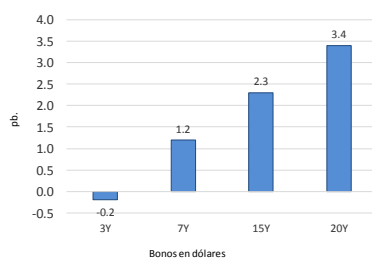
México: Bonos globales del Tesoro: dólares (var pb.)



Brasil: Bonos globales del Tesoro en dólares (var pb.)



Colombia: Bonos globales del Tesoro en dólares (var pb.)



Corte histórico: 16/09/2021 vs. 15/09/2021

Elaboración: Relaciones con inversionistas – DGTP-MEF

Perú: Tasas del Tesoro Público; en moneda extranjera y moneda nacional

Bonos globales del Tesoro Público (moneda extranjera): rendimientos y cambio diario

Bonos globales del Tesoro Público: dólares y euros

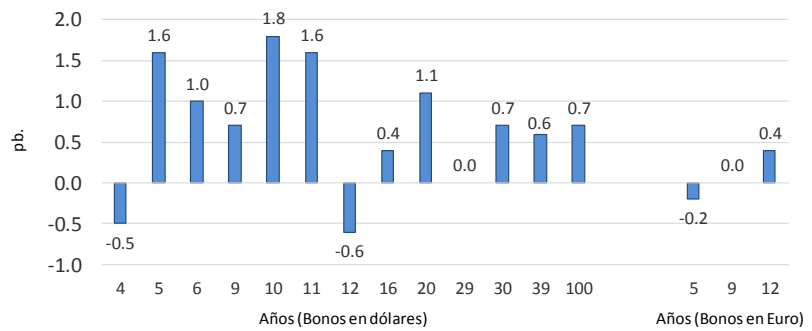
Años a Venc.	Dólares	Mid yield	Var. pb.
4	21-Jul-25	1.3720%	-0.5
5	23-Ene-26	1.5130%	1.6
6	25-Ago-27	1.8530%	1.0
9	20-Jun-30	2.3900%	0.7
10	23-Ene-31	2.5150%	1.8
11	12-Ene-32	2.4500%	1.6
12	21-Nov-33	2.9920%	-0.6
16	14-Mar-37	3.2860%	0.4
20	11-Mar-41	3.1620%	1.1
29	18-Nov-50	3.3980%	0.0
30	10-Mar-51	3.2710%	0.7
39	12-Ene-60	3.2100%	0.6
100	28-Jul-2121	3.6520%	0.7

Años a Venc.	Euros	Mid yield	Var. pb.
5	30-Ene-26	0.1580%	-0.2
9	1-Mar-30	1.2090%	0.0
12	11-Mar-33	1.4140%	0.4

Variación en la curva de bonos globales:

Dólares (Var. Prom.): 0.7 pb.

Euros (Var. Prom.): 0.07 pb.



Dólares: jueves 16-Set vs. miércoles 15-Set
Euros: jueves 16-Set vs. miércoles 15-Set

Elaboración: Relaciones con inversionistas – DGTP-MEF

Jueves, 16 de Setiembre de 2021

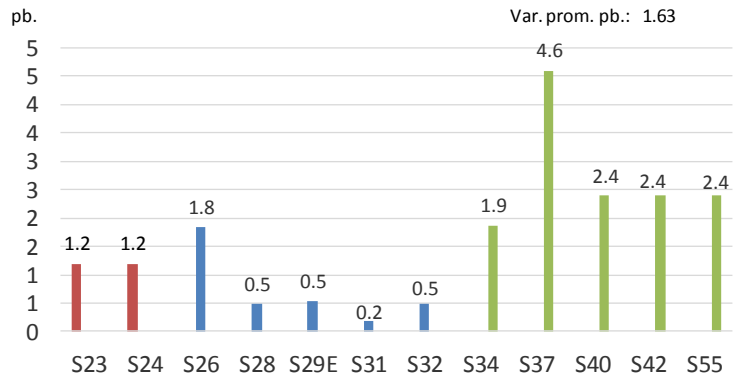
Bonos soberanos del Tesoro Público (soles): rendimientos y cambio diario

Bonos soberanos del Tesoro Público (soles)

jueves 16-Set vs. miércoles 15-Set

2:30 PM

Bonos	Rendimiento	Var. pb.	Variación en la curva soberana del Tesoro Público
12/09/2023	3.5002	1.2	1.2
12/08/2024	4.1000	1.2	1.2
12/08/2026	5.0833	1.8	1.8
12/08/2028	6.0263	0.5	0.5
12/02/2029	6.1375	0.5	0.5
12/08/1931	6.4250	0.2	0.2
12/08/1932	6.6134	0.5	0.5
12/08/1934	7.0361	1.9	1.9
12/08/1937	7.3808	4.6	4.6
12/08/1940	7.4144	2.4	2.4
12/02/1942	7.4375	2.4	2.4
12/02/1955	7.4692	2.4	2.4

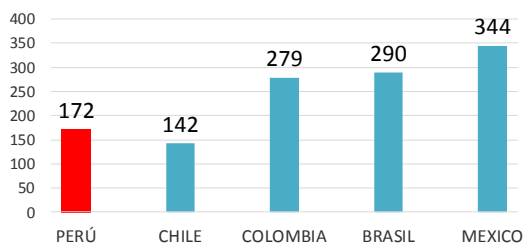


Fuente: Datatec, DGTP

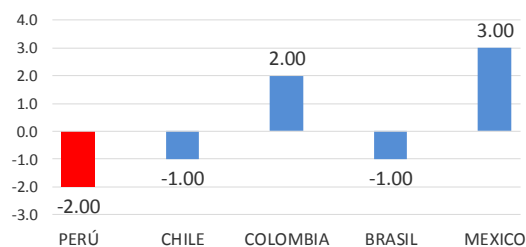
Elaboración: DGTP

LA5: EMBIG

EMBIG en LA5



Variación diaria de EMBIG en LA5

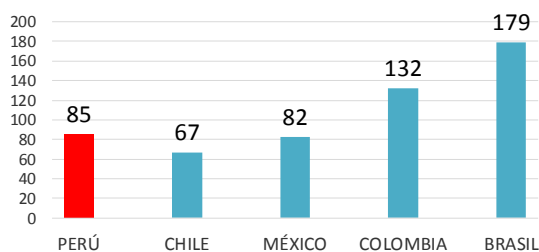


Elaboración: Relaciones con inversionistas – DGTP-MEF

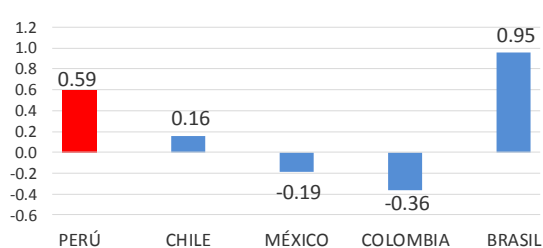
jueves, 16 de Setiembre de 2021

LA5: CDS a 5 años

CDS en LA5



Variación diaria de CDS 5 años en LA5 (pb.)



Elaboración: Relaciones con inversionistas – DGTP-MEF

jueves, 16 de Setiembre de 2021

Editores: Danny Villanueva (dvillanueva@mef.gob.pe); Pedro Mogrovejo (pmogrovejo@mef.gob.pe); Manuel Palmi (mpalmi@mef.gob.pe)
Equipo de Relaciones con Inversionistas; Dirección de Gestión de Inversiones Financieras y Mercado de Capitales; Dirección General del Tesoro Público.

Descargo de responsabilidad: Esta versión se produce solo con fines informativos. Todo lo expresado en este reporte es solo una opinión de los autores luego de la compilación de datos, noticias y su análisis, y no representa opinión oficial alguna o algún tipo de propuesta de inversión.