

# Indicadores Globales Intraday

**Viernes, 17 de septiembre del 2021 – al cierre**

- Las bolsas de EEUU bajaron en promedio -0,86%.
  - El Índice del Sentimiento del Consumidor de la Universidad de Michigan dio 71 puntos, menor a lo pronóstico (72 puntos) pero mayo al resultado previo (70,3 puntos).
- El rendimiento del USTN 10 años subió 2,5 pb a 1,3640%.
- En LA5, las tasas soberanas en dólares subieron 1,3 pb en promedio.
- El dólar DXY se apreció 0,28%.
- El oro subió 0,03%.
- El cobre bajó a US\$ 4,2455/lb.
- Según el BCRP, el sol se depreció a 4,1120 por dólar (anterior 4,1060).
- Perú: la curva soberana en soles bajó 6,1 pb a lo largo de sus tramos.

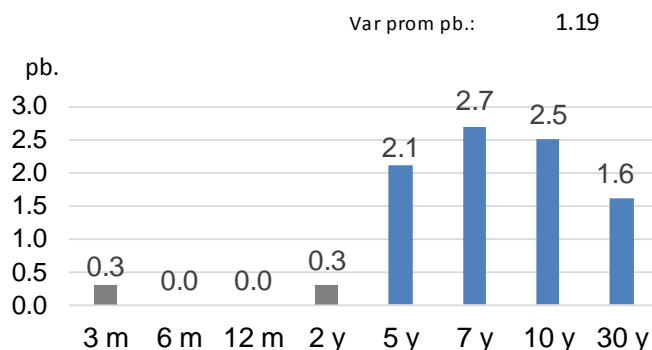
## Tasas de interés

### EE.UU.: Tasas del Tesoro

#### US Treasury (tasas)

	Yield	d/d (Var. pb.)
30-Year Bond	1.9010	1.6
10-Year Note	1.3640	2.5
7-Year Note	1.1630	2.7
5-Year Note	0.8620	2.1
2-Year Note	0.2240	0.3
1-Year Bill	0.0680	0.0
6-Month Bill	0.0460	0.0
3-Month Bill	0.0370	0.3

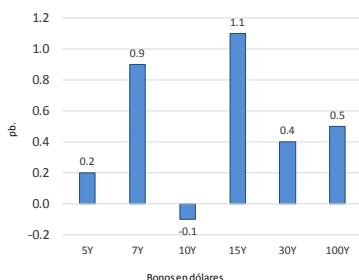
#### Variación en pb: viernes 17-Set vs. jueves 16-Set



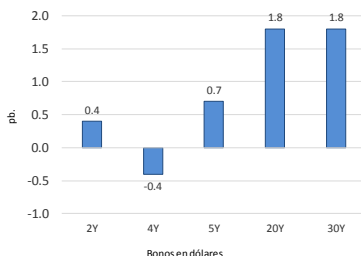
Elaboración: Relaciones con inversionistas – DGTP-MEF

### LA5: Cambio en las curvas soberanas en dólares (pb).

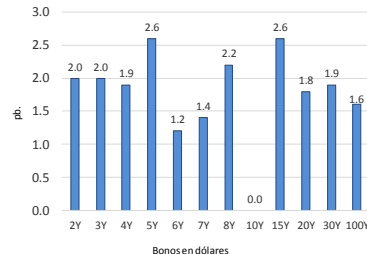
Perú: Bonos globales del Tesoro en dólares (var pb.)



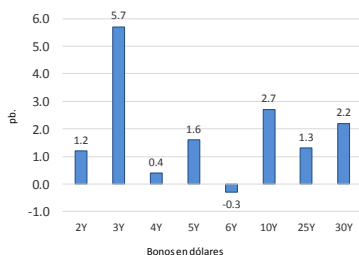
Chile: Bonos globales del Tesoro en dólares (var pb.)



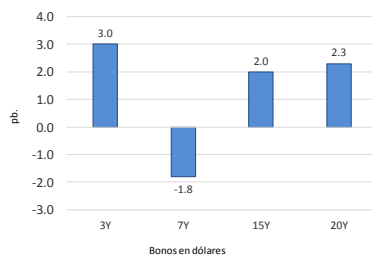
México: Bonos globales del Tesoro: dólares (var pb.)



Brasil: Bonos globales del Tesoro en dólares (var pb.)



Colombia: Bonos globales del Tesoro en dólares (var pb.)



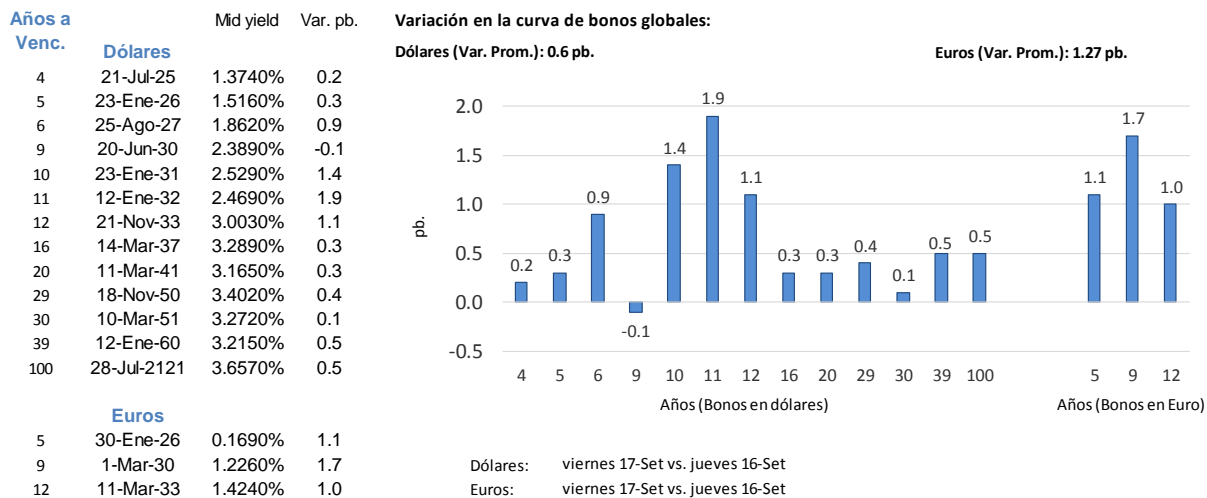
Corte histórico: 17/09/2021 vs. 16/09/2021

Elaboración: Relaciones con inversionistas – DGTP-MEF

## Perú: Tasas del Tesoro Público; en moneda extranjera y moneda nacional

### Bonos globales del Tesoro Público (moneda extranjera): rendimientos y cambio diario

#### Bonos globales del Tesoro Público: dólares y euros



Elaboración: Relaciones con inversionistas – DGTP-MEF

viernes, 17 de Setiembre de 2021

### Bonos soberanos del Tesoro Público (soles): rendimientos y cambio diario

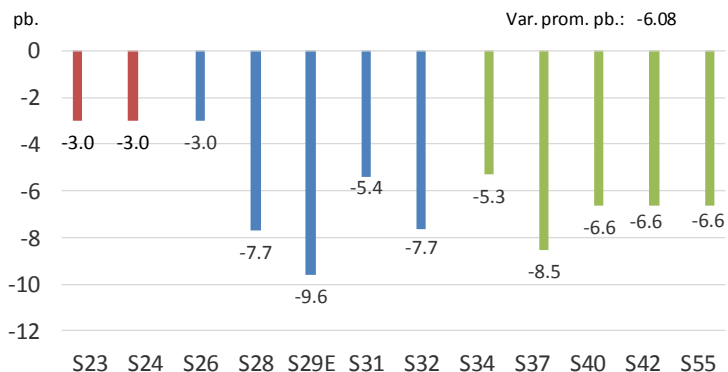
#### Bonos soberanos del Tesoro Público (soles)

viernes 17-Set vs. jueves 16-Set

2:30 PM

Bonos Rendimiento Var. pb. Variación en la curva soberana del Tesoro Público

12/09/2023	3.4703	-3.0
12/08/2024	4.0701	-3.0
12/08/2026	5.0534	-3.0
12/08/2028	5.9491	-7.7
12/02/2029	6.0416	-9.6
12/08/1931	6.3712	-5.4
12/08/1932	6.5368	-7.7
12/08/1934	6.9831	-5.3
12/08/1937	7.2957	-8.5
12/08/1940	7.3482	-6.6
12/02/1942	7.3713	-6.6
12/02/1955	7.4030	-6.6

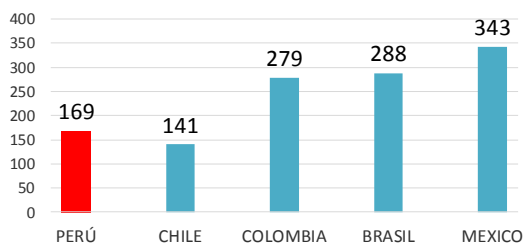


Fuente: Datatec, DGTP

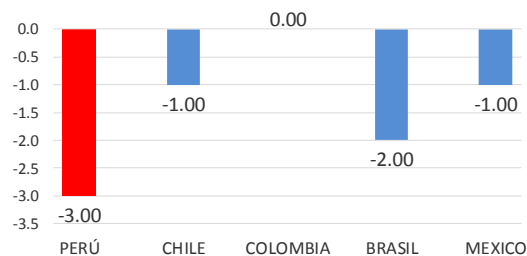
Elaboración: DGTP

## LA5: EMBIG

EMBIG en LA5



Variación diaria de EMBIG en LA5

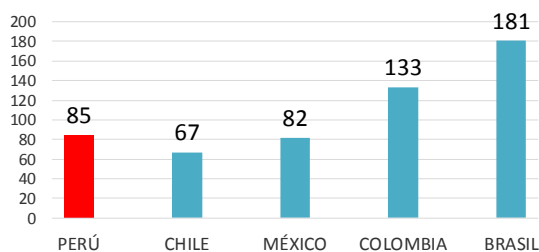


Elaboración: Relaciones con inversionistas – DGTP-MEF

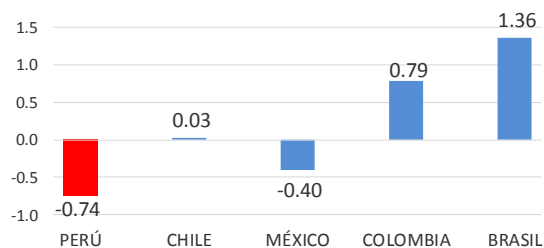
viernes, 17 de Setiembre de 2021

## LA5: CDS a 5 años

CDS en LA5



Variación diaria de CDS 5 años en LA5 (pb.)



Elaboración: Relaciones con inversionistas – DGTP-MEF

viernes, 17 de Setiembre de 2021

Editores: Danny Villanueva (dvillanueva@mef.gob.pe); Pedro Mogrovejo (pmogrovejo@mef.gob.pe); Manuel Palmi (mpalmi@mef.gob.pe)  
Equipo de Relaciones con Inversionistas; Dirección de Gestión de Inversiones Financieras y Mercado de Capitales; Dirección General del Tesoro Público.

*Descargo de responsabilidad: Esta versión se produce solo con fines informativos. Todo lo expresado en este reporte es solo una opinión de los autores luego de la compilación de datos, noticias y su análisis, y no representa opinión oficial alguna o algún tipo de propuesta de inversión.*