

Indicadores Globales Intraday

Lunes, 20 de septiembre del 2021 – al cierre

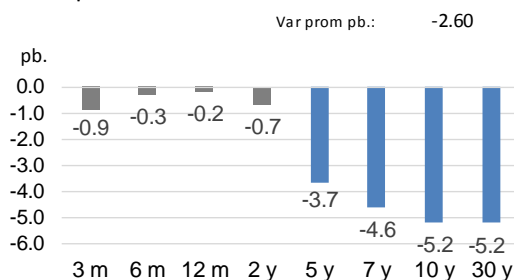
- Las bolsas de EEUU bajaron en promedio 1,86%.
 - El Índice del Mercado de Viviendas registró un valor de 76, por encima de lo esperado por el mercado (74), y también del resultado previo (75).
- El rendimiento del USTN 10 años bajó 5,2 pb a 1,3120%.
- En LA5, las tasas soberanas en dólares subieron 3,03 pb en promedio.
- El dólar DXY se apreció 0,09%.
- El oro subió 0,56%.
- El cobre bajó a US\$ 4,1170/lb.
- Según el BCRP, el sol se depreció a 4,1190 por dólar (anterior 4,1097).
- Perú: la curva soberana en soles bajó 6,79 pb a lo largo de sus tramos.

Tasas de interés

EE.UU.: Tasas del Tesoro

US Treasury (tasas)	Yield	d/d (Var. pb.)
30-Year Bond	1.8490	-5.2
10-Year Note	1.3120	-5.2
7-Year Note	1.1170	-4.6
5-Year Note	0.8250	-3.7
2-Year Note	0.2170	-0.7
1-Year Bill	0.0660	-0.2
6-Month Bill	0.0430	-0.3
3-Month Bill	0.0280	-0.9

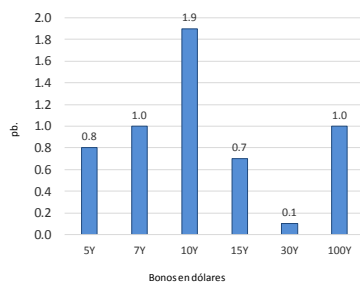
Variación en pb: lunes 20-Set vs. viernes 17-Set



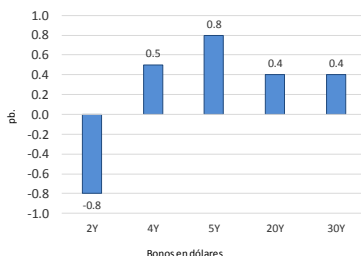
Elaboración: Relaciones con inversionistas – DGTP-MEF

LA5: Cambio en las curvas soberanas en dólares (pb).

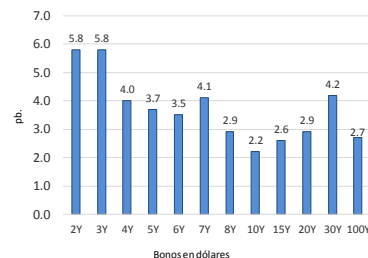
Perú: Bonos globales del Tesoro en dólares (var pb.)



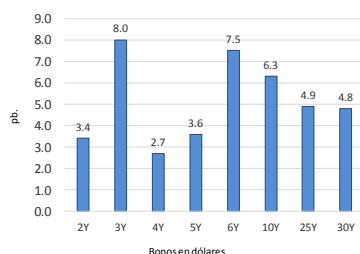
Chile: Bonos globales del Tesoro en dólares (var pb.)



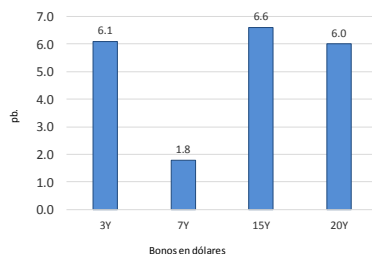
México: Bonos globales del Tesoro: dólares (var pb.)



Brasil: Bonos globales del Tesoro en dólares (var pb.)



Colombia: Bonos globales del Tesoro en dólares (var pb.)



Corte histórico: 20/09/2021 vs. 17/09/2021

Elaboración: Relaciones con inversionistas – DGTP-MEF

Perú: Tasas del Tesoro Público; en moneda extranjera y moneda nacional

Bonos globales del Tesoro Público (moneda extranjera): rendimientos y cambio diario

Bonos globales del Tesoro Público: dólares y euros

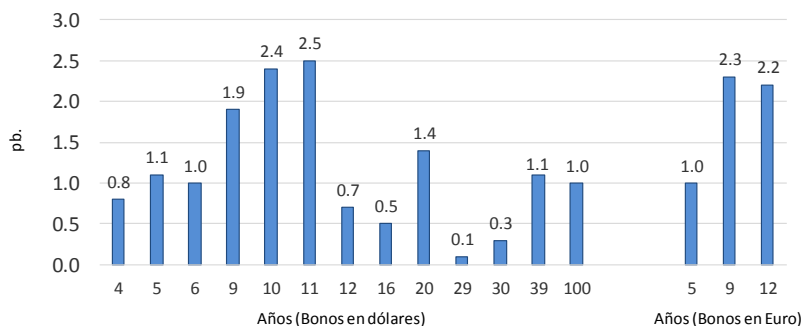
Años a Venc.	Dólares	Mid yield	Var. pb.
4	21-Jul-25	1.3820%	0.8
5	23-Ene-26	1.5270%	1.1
6	25-Ago-27	1.8720%	1.0
9	20-Jun-30	2.4080%	1.9
10	23-Ene-31	2.5530%	2.4
11	12-Ene-32	2.4940%	2.5
12	21-Nov-33	3.0100%	0.7
16	14-Mar-37	3.2940%	0.5
20	11-Mar-41	3.1790%	1.4
29	18-Nov-50	3.4030%	0.1
30	10-Mar-51	3.2750%	0.3
39	12-Ene-60	3.2260%	1.1
100	28-Jul-2121	3.6670%	1.0

Años a Venc.	Euros	Mid yield	Var. pb.
5	30-Ene-26	0.1790%	1.0
9	1-Mar-30	1.2490%	2.3
12	11-Mar-33	1.4460%	2.2

Variación en la curva de bonos globales:

Dólares (Var. Prom.): 1.14 pb.

Euros (Var. Prom.): 1.83 pb.



Dólares: Lunes 20-Set vs. viernes 17-Set

Euros: Lunes 20-Set vs. viernes 17-Set

Elaboración: Relaciones con inversionistas – DGTP-MEF

lunes, 20 de Setiembre de 2021

Bonos soberanos del Tesoro Público (soles): rendimientos y cambio diario

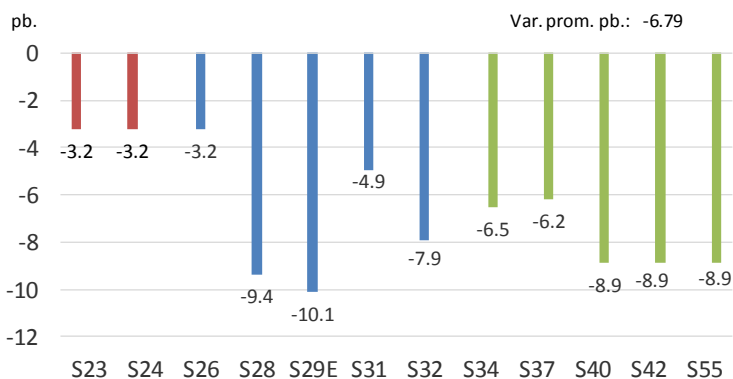
Bonos soberanos del Tesoro Público (soles)

lunes 20-Set vs. viernes 17-Set

2:30 PM

Variación en la curva soberana del Tesoro Público

Bonos	Rendimiento	Var. pb.
12/09/2023	3.4379	-3.2
12/08/2024	4.0377	-3.2
12/08/2026	5.0210	-3.2
12/08/2028	5.8555	-9.4
12/02/2029	5.9404	-10.1
12/08/2031	6.3218	-4.9
12/08/2032	6.4576	-7.9
12/08/2034	6.9179	-6.5
12/08/2037	7.2337	-6.2
12/08/2040	7.2593	-8.9
12/02/2042	7.2824	-8.9
12/02/2055	7.3141	-8.9

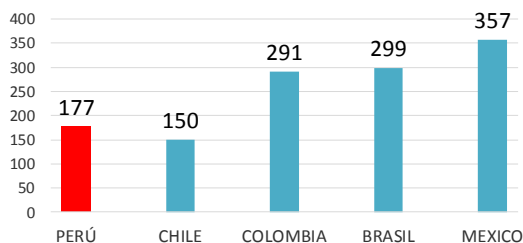


Fuente: Datatec, DGTP

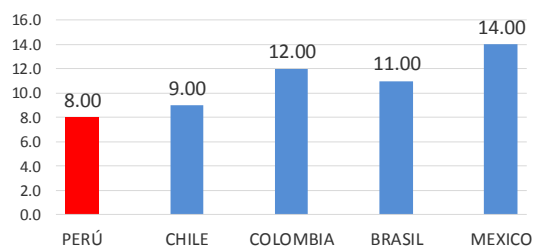
Elaboración: DGTP

LA5: EMBIG

EMBIG en LA5



Variación diaria de EMBIG en LA5

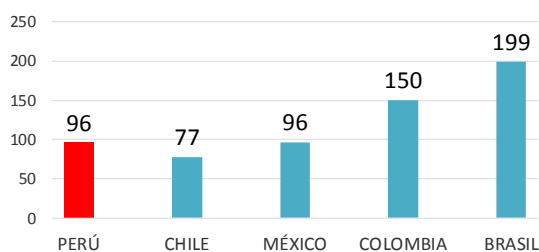


Elaboración: Relaciones con inversionistas – DGTP-MEF

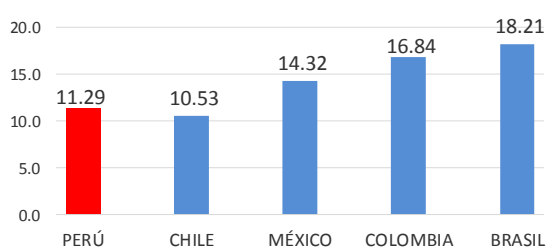
Lunes, 20 de Setiembre de 2021

LA5: CDS a 5 años

CDS en LA5



Variación diaria de CDS 5 años en LA5 (pb.)



Elaboración: Relaciones con inversionistas – DGTP-MEF

Lunes, 20 de Setiembre de 2021

Editores: Danny Villanueva (dvillanueva@mef.gob.pe); Pedro Mogrovejo (pmogrovejo@mef.gob.pe); Manuel Palmi (mpalmi@mef.gob.pe)
Equipo de Relaciones con Inversionistas; Dirección de Gestión de Inversiones Financieras y Mercado de Capitales; Dirección General del Tesoro Público.

Descargo de responsabilidad: Esta versión se produce solo con fines informativos. Todo lo expresado en este reporte es solo una opinión de los autores luego de la compilación de datos, noticias y su análisis, y no representa opinión oficial alguna o algún tipo de propuesta de inversión.