

Indicadores Globales Intraday

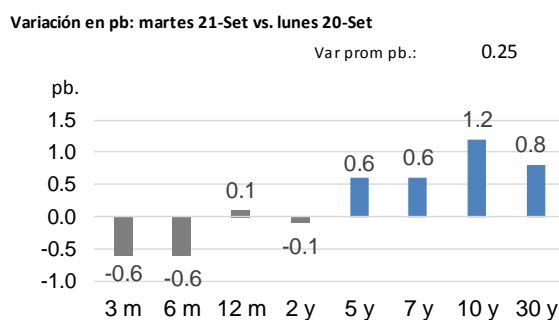
Martes, 21 de septiembre del 2021 – al cierre

- Las bolsas de EEUU bajaron en promedio 0,04%.
 - Los nuevos proyectos de viviendas registraron el valor de 1615K en agosto, superior a lo encuestado (1550K) y también al resultado previo (1554K).
- El rendimiento del USTN 10 años subió 1,2 pb a 1,3240%.
- En LA5, las tasas soberanas en dólares cayeron 0,98 pb en promedio.
- El dólar DXY se depreció 0,08%.
- El oro subió 0,59%.
- El cobre creció a US\$ 4,1280/lb.
- Según el BCRP, el sol se apreció a 4,1130 por dólar (anterior 4,1190).
- Perú: la curva soberana en soles bajó 6,44 pb, en promedio, a lo largo de sus tramos.

Tasas de interés

EE.UU.: Tasas del Tesoro

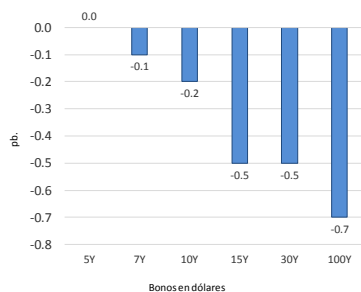
US Treasury (tasas)	Yield	d/d (Var. pb.)
30-Year Bond	1.8570	0.8
10-Year Note	1.3240	1.2
7-Year Note	1.1230	0.6
5-Year Note	0.8310	0.6
2-Year Note	0.2160	-0.1
1-Year Bill	0.0670	0.1
6-Month Bill	0.0370	-0.6
3-Month Bill	0.0220	-0.6



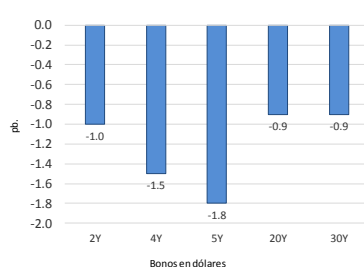
Elaboración: Relaciones con inversionistas – DGTP-MEF

LA5: Cambio en las curvas soberanas en dólares (pb.)

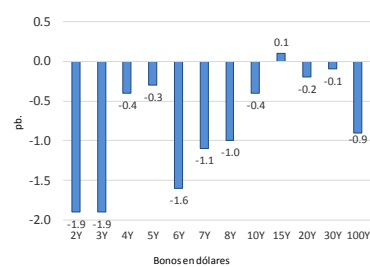
Perú: Bonos globales del Tesoro en dólares (var pb.)



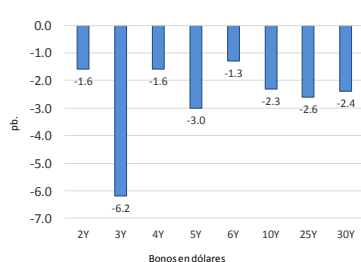
Chile: Bonos globales del Tesoro en dólares (var pb.)



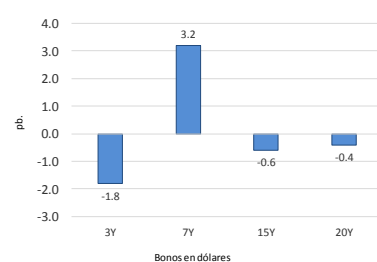
México: Bonos globales del Tesoro: dólares (var pb.)



Brasil: Bonos globales del Tesoro en dólares (var pb.)



Colombia: Bonos globales del Tesoro en dólares (var pb.)



Perú: Tasas del Tesoro Público; en moneda extranjera y moneda nacional

Bonos globales del Tesoro Público (moneda extranjera): rendimientos y cambio diario

Bonos globales del Tesoro Público: dólares y euros

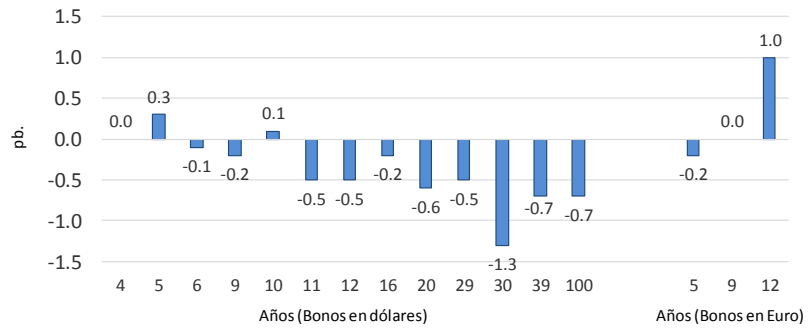
Años a Venc.	Dólares	Mid yield	Var. pb.
4	21-Jul-25	1.3820%	0.0
5	23-Ene-26	1.5300%	0.3
6	25-Ago-27	1.8710%	-0.1
9	20-Jun-30	2.4060%	-0.2
10	23-Ene-31	2.5540%	0.1
11	12-Ene-32	2.4890%	-0.5
12	21-Nov-33	3.0050%	-0.5
16	14-Mar-37	3.2920%	-0.2
20	11-Mar-41	3.1730%	-0.6
29	18-Nov-50	3.3980%	-0.5
30	10-Mar-51	3.2620%	-1.3
39	12-Ene-60	3.2190%	-0.7
100	28-Jul-2121	3.6600%	-0.7

Años a Venc.	Euros	Mid yield	Var. pb.
5	30-Ene-26	0.1770%	-0.2
9	1-Mar-30	1.2490%	0.0
12	11-Mar-33	1.4560%	1.0

Variación en la curva de bonos globales:

Dólares (Var. Prom.): -0.38 pb.

Euros (Var. Prom.): 0.27 pb.



Dólares: martes 21-Set vs. Lunes 20-Set
Euros: martes 21-Set vs. Lunes 20-Set

Elaboración: Relaciones con inversionistas – DGTP-MEF

martes, 21 de Setiembre de 2021

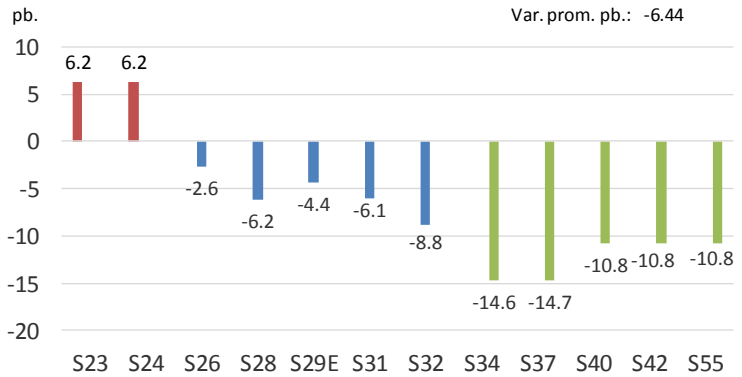
Bonos soberanos del Tesoro Público (soles): rendimientos y cambio diario

Bonos soberanos del Tesoro Público (soles)

martes 21-Set vs. Lunes 20-Set

2:30 PM

Bonos	Rendimiento	Var. pb.	Variación en la curva soberana del Tesoro Público
12/09/2023	3.5002	6.2	
12/08/2024	4.1000	6.2	
12/08/2026	4.9948	-2.6	
12/08/2028	5.7936	-6.2	
12/02/2029	5.8968	-4.4	
12/08/2031	6.2610	-6.1	
12/08/2032	6.3697	-8.8	
12/08/2034	6.7715	-14.6	
12/08/2037	7.0867	-14.7	
12/08/2040	7.1513	-10.8	
12/02/2042	7.1744	-10.8	
12/02/2055	7.2061	-10.8	

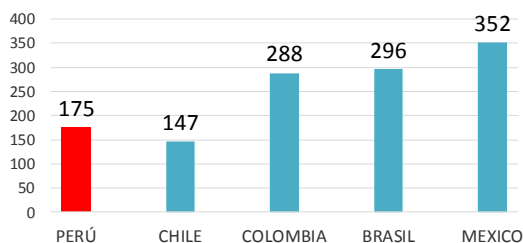


Fuente: Datatec, DGTP

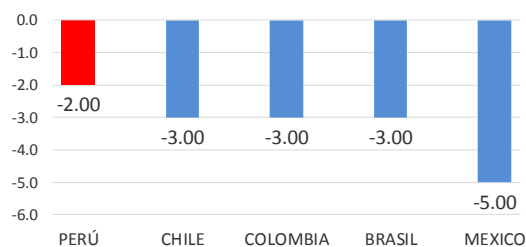
Elaboración: DGTP

LA5: EMBIG

EMBIG en LA5



Variación diaria de EMBIG en LA5

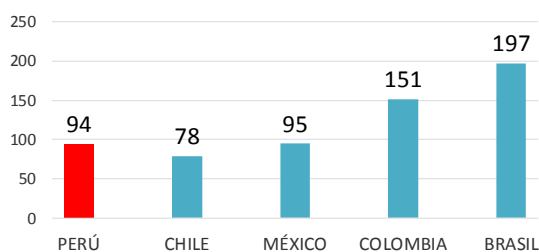


Elaboración: Relaciones con inversionistas – DGTP-MEF

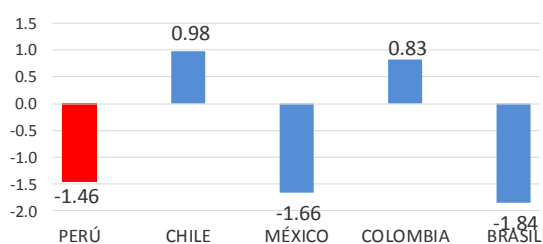
martes, 21 de Setiembre de 2021

LA5: CDS a 5 años

CDS en LA5



Variación diaria de CDS 5 años en LA5 (pb.)



Elaboración: Relaciones con inversionistas – DGTP-MEF

martes, 21 de Setiembre de 2021

Editores: Danny Villanueva (dvillanueva@mef.gob.pe); Pedro Mogrovejo (pmogrovejo@mef.gob.pe); Manuel Palmi (mpalmi@mef.gob.pe)
Equipo de Relaciones con Inversionistas; Dirección de Gestión de Inversiones Financieras y Mercado de Capitales; Dirección General del Tesoro Público.

Descargo de responsabilidad: Esta versión se produce solo con fines informativos. Todo lo expresado en este reporte es solo una opinión de los autores luego de la compilación de datos, noticias y su análisis, y no representa opinión oficial alguna o algún tipo de propuesta de inversión.