

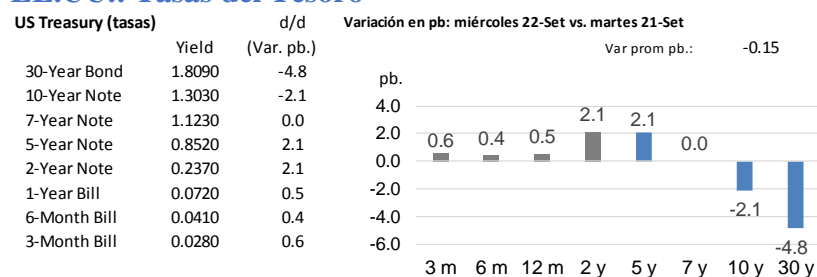
Indicadores Globales Intraday

Miércoles, 22 de septiembre del 2021 – al cierre

- Las bolsas de EEUU subieron en promedio 0,98%.
 - En la reunión de la FOMC, la tasa de interés de referencia de la FED se mantuvo en el rango de 0,00 a 0,25%, similar a lo esperado por el mercado y al resultado previo.
- El rendimiento del USTN 10 años retrocedió 2,1 pb a 1,3030%.
- En LA5, las tasas soberanas en dólares cayeron 0,97 pb en promedio.
- El dólar DXY se apreció 0,28%.
- El oro bajó 0,36%.
- El cobre creció a US\$ 4,2525/lb.
- Según el BCRP, el sol se mantuvo sin variación respecto ayer en 4,1130 por dólar.
- Perú: la curva soberana en soles subió 7,78 pb, en promedio, a lo largo de sus tramos.

Tasas de interés

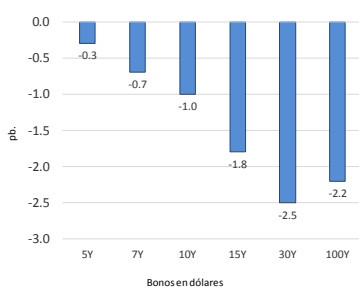
EE.UU.: Tasas del Tesoro



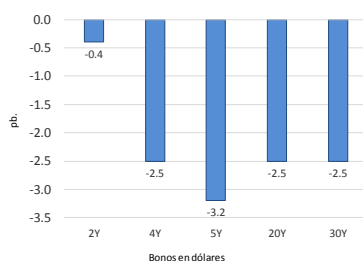
Elaboración: Relaciones con inversionistas – DGTP-MEF

LA5: Cambio en las curvas soberanas en dólares (pb.)

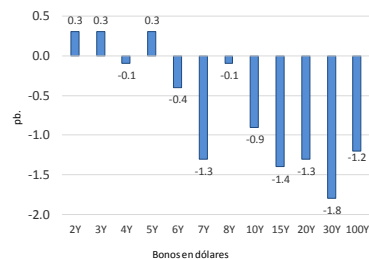
Perú: Bonos globales del Tesoro en dólares (var pb.)



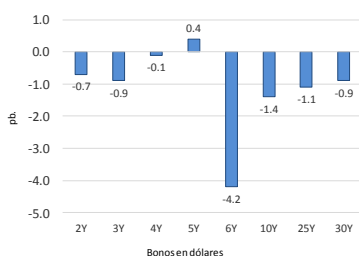
Chile: Bonos globales del Tesoro en dólares (var pb.)



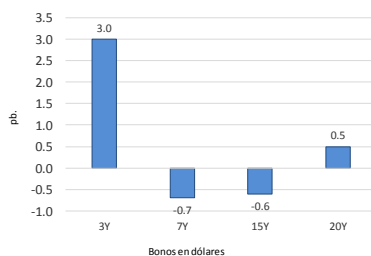
México: Bonos globales del Tesoro: dólares (var pb.)



Brasil: Bonos globales del Tesoro en dólares (var pb.)



Colombia: Bonos globales del Tesoro en dólares (var pb.)



Corte histórico: 22/09/2021 vs. 21/09/2021
 Elaboración: Relaciones con inversionistas – DGTP-MEF
 miércoles, 22 de Setiembre de 2021 6:54:31 p. m.

Perú: Tasas del Tesoro Público; en moneda extranjera y moneda nacional

Bonos globales del Tesoro Público (moneda extranjera): rendimientos y cambio diario

Bonos globales del Tesoro Público: dólares y euros

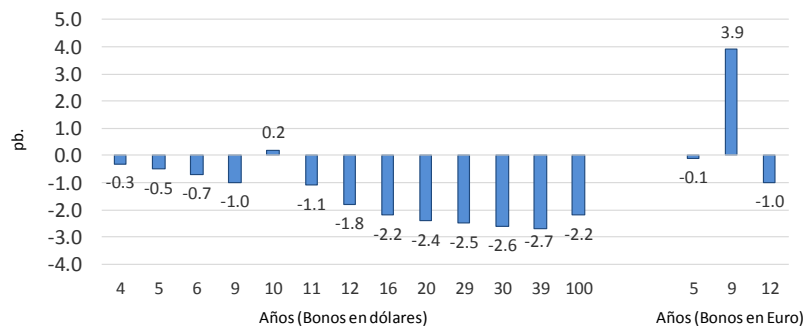
Años a Venc.	Dólares	Mid yield	Var. pb.
4	21-Jul-25	1.3790%	-0.3
5	23-Ene-26	1.5250%	-0.5
6	25-Ago-27	1.8640%	-0.7
9	20-Jun-30	2.3960%	-1.0
10	23-Ene-31	2.5560%	0.2
11	12-Ene-32	2.4780%	-1.1
12	21-Nov-33	2.9870%	-1.8
16	14-Mar-37	3.2700%	-2.2
20	11-Mar-41	3.1490%	-2.4
29	18-Nov-50	3.3730%	-2.5
30	10-Mar-51	3.2360%	-2.6
39	12-Ene-60	3.1920%	-2.7
100	28-Jul-2121	3.6380%	-2.2

Años a Venc.	Euros	Mid yield	Var. pb.
5	30-Ene-26	0.1760%	-0.1
9	1-Mar-30	1.2880%	3.9
12	11-Mar-33	1.4460%	-1.0

Variación en la curva de bonos globales:

Dólares (Var. Prom.): -1.52 pb.

Euros (Var. Prom.): 0.93 pb.



Dólares: miércoles 22-Set vs. martes 21-Set
Euros: miércoles 22-Set vs. martes 21-Set

Elaboración: Relaciones con inversionistas – DGTP-MEF

miércoles, 22 de Setiembre de 2021

Bonos soberanos del Tesoro Público (soles): rendimientos y cambio diario

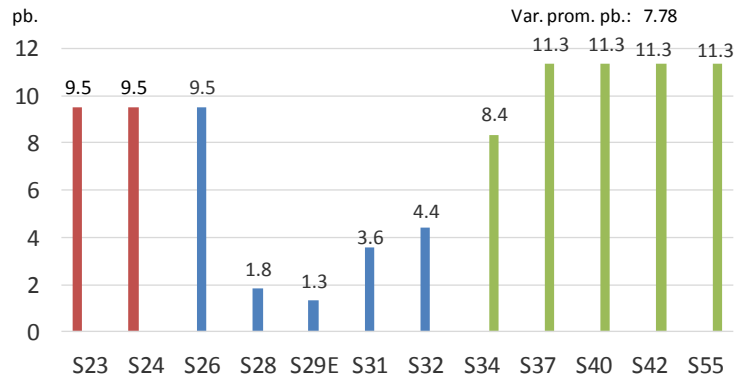
Bonos soberanos del Tesoro Público (soles)

miércoles 22-Set vs. martes 21-Set

2:30 PM

Bonos Rendimiento Var. pb. Variación en la curva soberana del Tesoro Público

Bonos	Rendimiento	Var. pb.
12/09/2023	3.5954	9.5
12/08/2024	4.1952	9.5
12/08/2026	5.0900	9.5
12/08/2028	5.8119	1.8
12/02/2029	5.9100	1.3
12/08/2031	6.2970	3.6
12/08/2032	6.4139	4.4
12/08/2034	6.8550	8.4
12/08/2037	7.2000	11.3
12/08/2040	7.2646	11.3
12/02/2042	7.2877	11.3
12/02/2055	7.3194	11.3

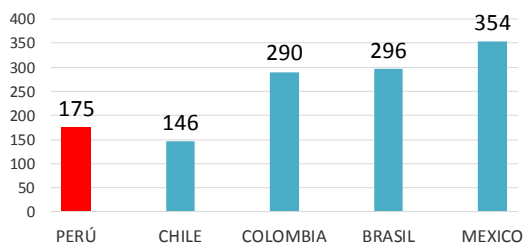


Fuente: Datatec, DGTP

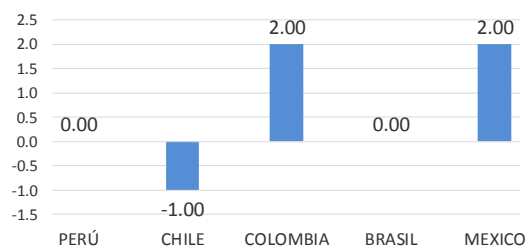
Elaboración: DGTP

LA5: EMBIG

EMBIG en LA5



Variación diaria de EMBIG en LA5

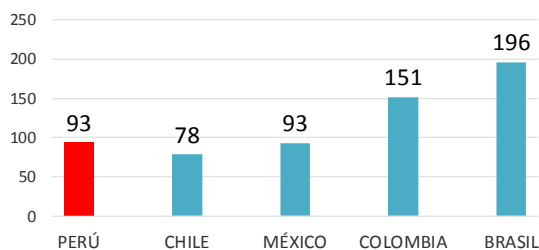


Elaboración: Relaciones con inversionistas – DGTP-MEF

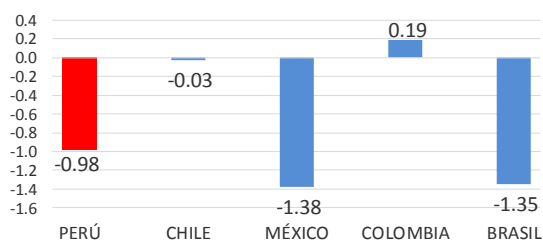
miércoles, 22 de Setiembre de 2021

LA5: CDS a 5 años

CDS en LA5



Variación diaria de CDS 5 años en LA5 (pb.)



Elaboración: Relaciones con inversionistas – DGTP-MEF

miércoles, 22 de Setiembre de 2021

Editores: Danny Villanueva (dvillanueva@mef.gob.pe); Pedro Mogrovejo (pmogrovejo@mef.gob.pe); Manuel Palmi (mpalmi@mef.gob.pe)
Equipo de Relaciones con Inversionistas; Dirección de Gestión de Inversiones Financieras y Mercado de Capitales; Dirección General del Tesoro Público.

Descargo de responsabilidad: Esta versión se produce solo con fines informativos. Todo lo expresado en este reporte es solo una opinión de los autores luego de la compilación de datos, noticias y su análisis, y no representa opinión oficial alguna o algún tipo de propuesta de inversión.