

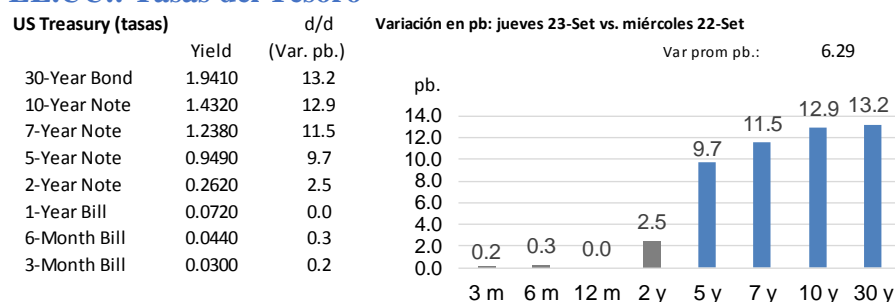
Indicadores Globales Intraday

Jueves, 23 de septiembre del 2021 – al cierre

- Las bolsas de EEUU subieron en promedio 1,20%.
 - Las solicitudes iniciales de desempleo de la tercera semana de setiembre alcanzaron un valor de 351K, superior a lo esperado por los analistas (320K) y al resultado previo (335K).
- El rendimiento del USTN 10 años avanzó 12,9 pb a 1,4320%.
- En LA5, las tasas soberanas en dólares subieron 5,10 pb en promedio.
- El dólar DXY se depreció 0,40%.
- El oro bajó 1,44%.
- El cobre disminuyó a US\$ 4,2310/lb.
- Según el BCRP, el sol se apreció a 4,1070 por dólar (anterior 4,1130).
- Perú: la curva soberana en soles cayó 3,09 pb, en promedio, a lo largo de sus tramos.

Tasas de interés

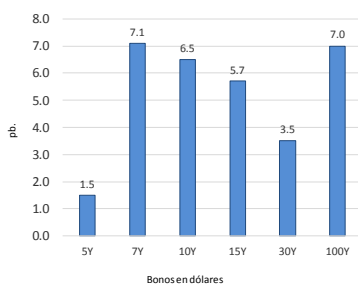
EE.UU.: Tasas del Tesoro



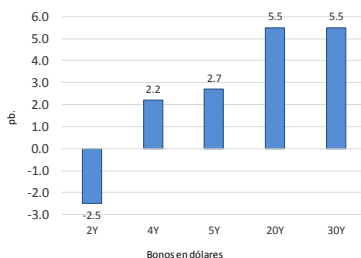
Elaboración: Relaciones con inversionistas – DGTP-MEF

LA5: Cambio en las curvas soberanas en dólares (pb.)

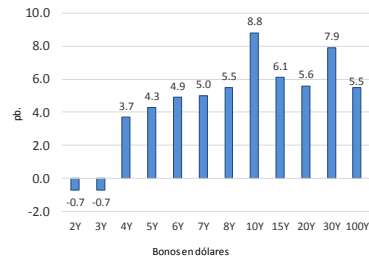
Perú: Bonos globales del Tesoro en dólares (var pb.)



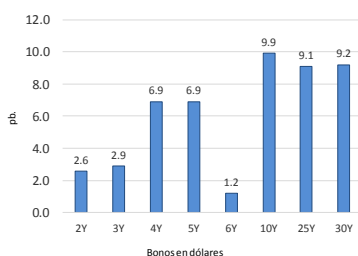
Chile: Bonos globales del Tesoro en dólares (var pb.)



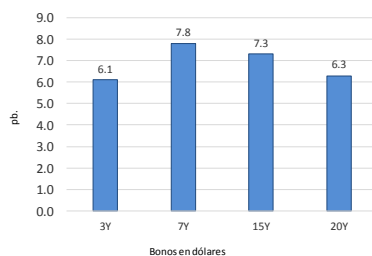
México: Bonos globales del Tesoro: dólares (var pb.)



Brasil: Bonos globales del Tesoro en dólares (var pb.)



Colombia: Bonos globales del Tesoro en dólares (var pb.)



Corte histórico: 23/09/2021 vs. 22/09/2021

Elaboración: Relaciones con inversionistas – DGTP-MEF

jueves, 23 de Setiembre de 2021

5:48:30 p. m.

Perú: Tasas del Tesoro Público; en moneda extranjera y moneda nacional

Bonos globales del Tesoro Público (moneda extranjera): rendimientos y cambio diario

Bonos globales del Tesoro Público: dólares y euros

Años a Venc. Mid yield Var. pb.

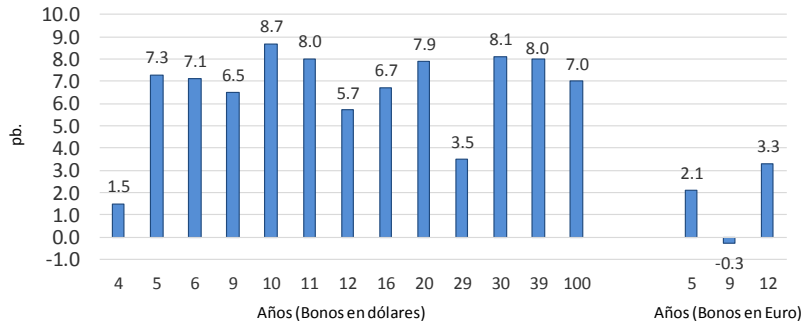
Dólares		Mid yield	Var. pb.
4	21-Jul-25	1.3940%	1.5
5	23-Ene-26	1.5980%	7.3
6	25-Ago-27	1.9350%	7.1
9	20-Jun-30	2.4610%	6.5
10	23-Ene-31	2.6430%	8.7
11	12-Ene-32	2.5580%	8.0
12	21-Nov-33	3.0440%	5.7
16	14-Mar-37	3.3370%	6.7
20	11-Mar-41	3.2280%	7.9
29	18-Nov-50	3.4080%	3.5
30	10-Mar-51	3.3170%	8.1
39	12-Ene-60	3.2720%	8.0
100	28-Jul-2121	3.7080%	7.0

Euros		Mid yield	Var. pb.
5	30-Ene-26	0.1970%	2.1
9	1-Mar-30	1.2850%	-0.3
12	11-Mar-33	1.4790%	3.3

Variación en la curva de bonos globales:

Dólares (Var. Prom.): 6.62 pb.

Euros (Var. Prom.): 1.7 pb.



Dólares: jueves 23-Set vs. miércoles 22-Set
Euros: jueves 23-Set vs. miércoles 22-Set

Elaboración: Relaciones con inversionistas – DGTP-MEF

jueves, 23 de Setiembre de 2021

Bonos soberanos del Tesoro Público (soles): rendimientos y cambio diario

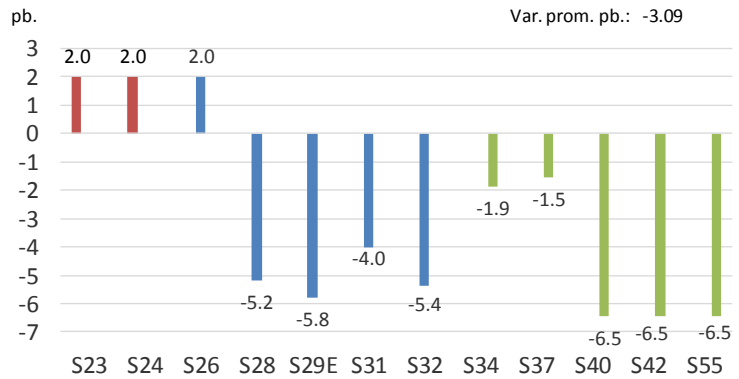
Bonos soberanos del Tesoro Público (soles)

jueves 23-Set vs. miércoles 22-Set

2:30 PM

Bonos Rendimiento Var. pb. Variación en la curva soberana del Tesoro Público

12/09/2023	3.6154	2.0
12/08/2024	4.2152	2.0
12/08/2026	5.1100	2.0
12/08/2028	5.7603	-5.2
12/02/2029	5.8522	-5.8
12/08/2031	6.2570	-4.0
12/08/2032	6.3600	-5.4
12/08/2034	6.8364	-1.9
12/08/2037	7.1846	-1.5
12/08/2040	7.2000	-6.5
12/02/2042	7.2231	-6.5
12/02/2055	7.2548	-6.5

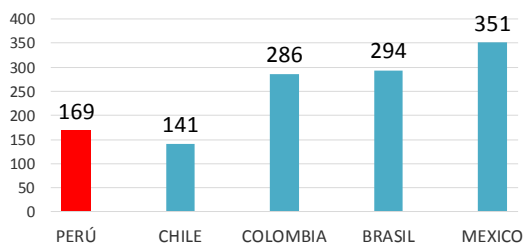


Fuente: Datatec, DGTP

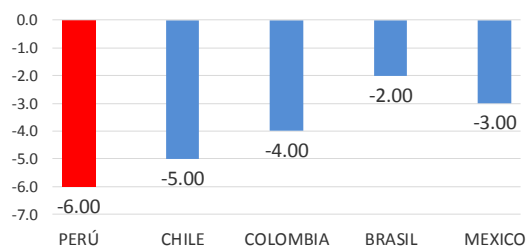
Elaboración: DGTP

LA5: EMBIG

EMBIG en LA5



Variación diaria de EMBIG en LA5

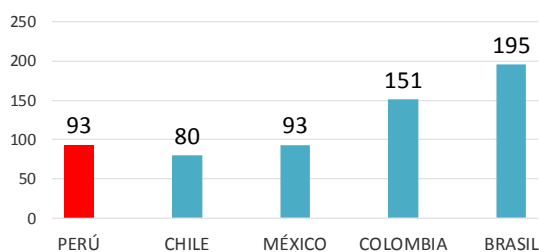


Elaboración: Relaciones con inversionistas – DGTP-MEF

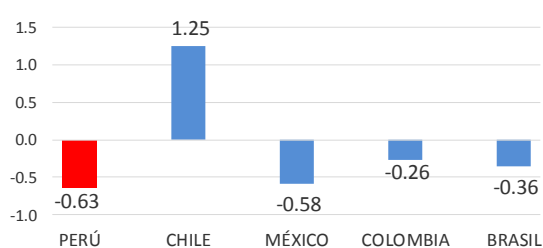
jueves, 23 de Setiembre de 2021

LA5: CDS a 5 años

CDS en LA5



Variación diaria de CDS 5 años en LA5 (pb.)



Elaboración: Relaciones con inversionistas – DGTP-MEF

jueves, 23 de Setiembre de 2021

Editores: Danny Villanueva (dvillanueva@mef.gob.pe); Pedro Mogrovejo (pmogrovejo@mef.gob.pe); Manuel Palmi (mpalmi@mef.gob.pe)
Equipo de Relaciones con Inversionistas; Dirección de Gestión de Inversiones Financieras y Mercado de Capitales; Dirección General del Tesoro Público.

Descargo de responsabilidad: Esta versión se produce solo con fines informativos. Todo lo expresado en este reporte es solo una opinión de los autores luego de la compilación de datos, noticias y su análisis, y no representa opinión oficial alguna o algún tipo de propuesta de inversión.