

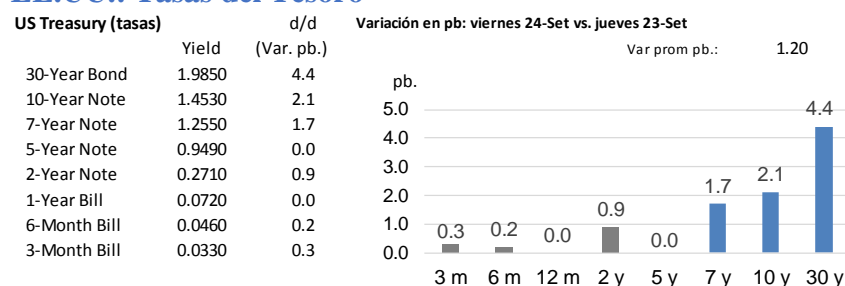
Indicadores Globales Intraday

Viernes, 24 de septiembre del 2021 – al cierre

- Las bolsas de EEUU subieron en promedio 0,11%.
 - Las ventas de viviendas nuevas registraron un valor de 740K en agosto, por encima de lo esperado por el mercado (715K) y del resultado previo (729K).
- El rendimiento del USTN 10 años avanzó 2,1 pb a 1,4530%.
- En LA5, las tasas soberanas en dólares subieron 4,29 pb en promedio.
- El dólar DXY se apreció 0,26%.
- El oro creció 0,44%.
- El cobre aumentó a US\$ 4,2875/lb.
- Según el BCRP, el sol se depreció a 4,1100 por dólar (anterior 4,1070).
- Perú: la curva soberana en soles subió 3,17 pb, en promedio, a lo largo de sus tramos.

Tasas de interés

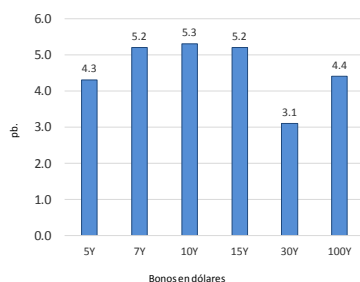
EE.UU.: Tasas del Tesoro



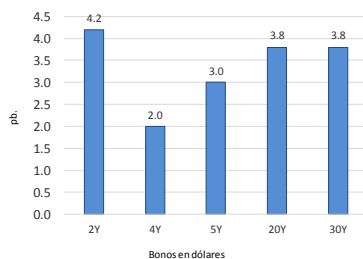
Elaboración: Relaciones con inversionistas – DGTP-MEF

LA5: Cambio en las curvas soberanas en dólares (pb.)

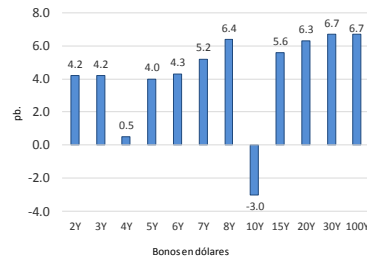
Perú: Bonos globales del Tesoro en dólares (var pb.)



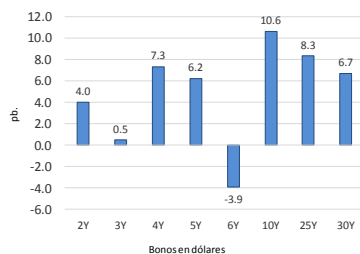
Chile: Bonos globales del Tesoro en dólares (var pb.)



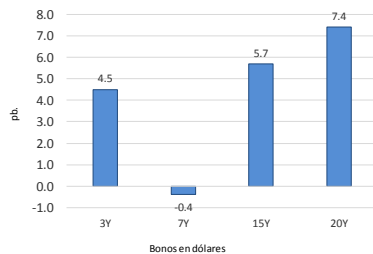
México: Bonos globales del Tesoro: dólares (var pb.)



Brasil: Bonos globales del Tesoro en dólares (var pb.)



Colombia: Bonos globales del Tesoro en dólares (var pb.)



Corte histórico: 24/09/2021 vs. 23/09/2021

Elaboración: Relaciones con inversionistas – DGTP-MEF
viernes, 24 de Setiembre de 2021 6:08:02 p. m.

Perú: Tasas del Tesoro Público; en moneda extranjera y moneda nacional

Bonos globales del Tesoro Público (moneda extranjera): rendimientos y cambio diario

Bonos globales del Tesoro Público: dólares y euros

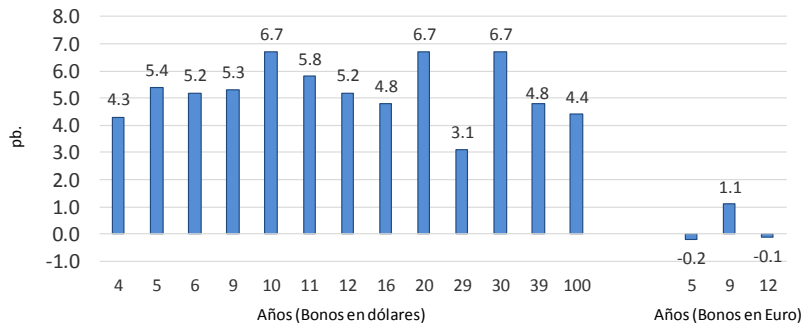
Años a Venc.	Dólares	Mid yield	Var. pb.
4	21-Jul-25	1.4370%	4.3
5	23-Ene-26	1.6520%	5.4
6	25-Ago-27	1.9870%	5.2
9	20-Jun-30	2.5140%	5.3
10	23-Ene-31	2.7100%	6.7
11	12-Ene-32	2.6160%	5.8
12	21-Nov-33	3.0960%	5.2
16	14-Mar-37	3.3850%	4.8
20	11-Mar-41	3.2950%	6.7
29	18-Nov-50	3.4390%	3.1
30	10-Mar-51	3.3840%	6.7
39	12-Ene-60	3.3200%	4.8
100	28-Jul-2121	3.7520%	4.4

Años a Venc.	Euros	Mid yield	Var. pb.
5	30-Ene-26	0.1950%	-0.2
9	1-Mar-30	1.2960%	1.1
12	11-Mar-33	1.4780%	-0.1

Variación en la curva de bonos globales:

Dólares (Var. Prom.): 5.26 pb.

Euros (Var. Prom.): 0.27 pb.



Dólares: viernes 24-Set vs. jueves 23-Set
Euros: viernes 24-Set vs. jueves 23-Set

Elaboración: Relaciones con inversionistas – DGTP-MEF

viernes, 24 de Setiembre de 2021

Bonos soberanos del Tesoro Público (soles): rendimientos y cambio diario

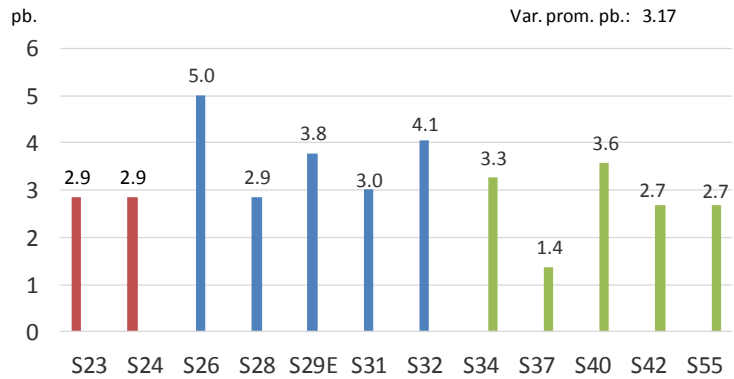
Bonos soberanos del Tesoro Público (soles)

viernes 24-Set vs. jueves 23-Set

2:30 PM

Bonos Rendimiento Var. pb. Variación en la curva soberana del Tesoro Público

Bonos	Rendimiento	Var. pb.
12/09/2023	3.6440	2.9
12/08/2024	4.2438	2.9
12/08/2026	5.1600	5.0
12/08/2028	5.7889	2.9
12/02/2029	5.8899	3.8
12/08/2031	6.2871	3.0
12/08/2032	6.4005	4.0
12/08/2034	6.8690	3.3
12/08/2037	7.1983	1.4
12/08/2040	7.2357	3.6
12/02/2042	7.2500	2.7
12/02/2055	7.2817	2.7

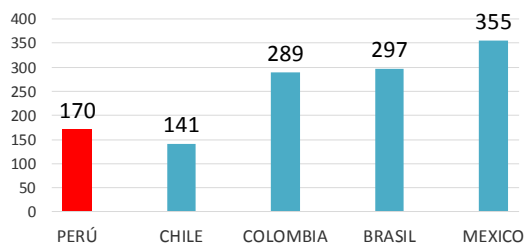


Fuente: Datatec, DGTP

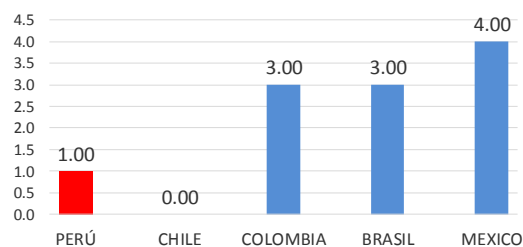
Elaboración: DGTP

LA5: EMBIG

EMBIG en LA5



Variación diaria de EMBIG en LA5

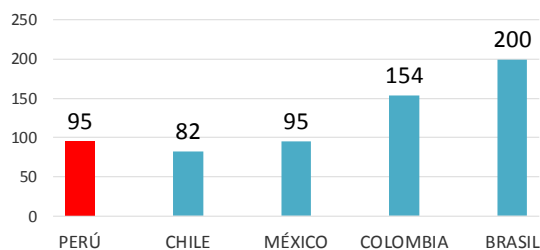


Elaboración: Relaciones con inversionistas – DGTP-MEF

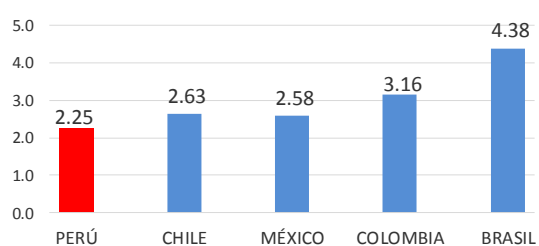
viernes, 24 de Setiembre de 2021

LA5: CDS a 5 años

CDS en LA5



Variación diaria de CDS 5 años en LA5 (pb.)



Elaboración: Relaciones con inversionistas – DGTP-MEF

viernes, 24 de Setiembre de 2021

Editores: Danny Villanueva (dvillanueva@mef.gob.pe); Pedro Mogrovejo (pmogrovejo@mef.gob.pe); Manuel Palmi (mpalmi@mef.gob.pe)
Equipo de Relaciones con Inversionistas; Dirección de Gestión de Inversiones Financieras y Mercado de Capitales; Dirección General del Tesoro Público.

Descargo de responsabilidad: Esta versión se produce solo con fines informativos. Todo lo expresado en este reporte es solo una opinión de los autores luego de la compilación de datos, noticias y su análisis, y no representa opinión oficial alguna o algún tipo de propuesta de inversión.