

# Indicadores Globales Intraday

Lunes, 08 de noviembre del 2021 – al cierre

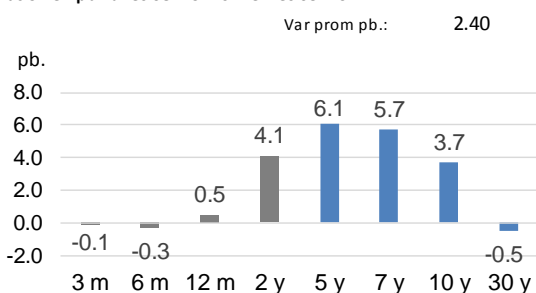
- Las bolsas en EEUU subieron en promedio 0,08%.
- El rendimiento del USTN 10 años aumentó 3,7 pb a 1,4910%.
- En LA5, las tasas soberanas en dólares bajaron 0,30 pb en promedio.
- El dólar DXY se depreció 0,29%.
- El oro subió 0,32%.
- El cobre creció a US\$ 4,3990/lb.
- Según el BCRP, el sol se depreció en 4,0150 por dólar (anterior 4,0120).
- Perú: la curva soberana en soles disminuyó 4,62 pb en promedio.

## Tasas de interés

### EE.UU.: Tasas del Tesoro

US Treasury (tasas)	Yield	d/d (Var. pb.)
30-Year Bond	1.8830	-0.5
10-Year Note	1.4910	3.7
7-Year Note	1.3730	5.7
5-Year Note	1.1180	6.1
2-Year Note	0.4450	4.1
1-Year Bill	0.1420	0.5
6-Month Bill	0.0600	-0.3
3-Month Bill	0.0410	-0.1

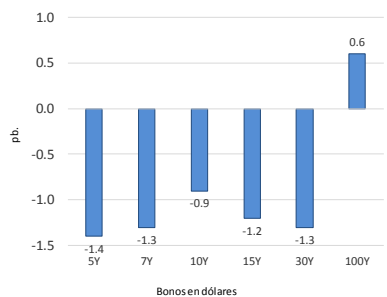
Variación en pb: lunes 08-Nov vs. viernes 05-Nov



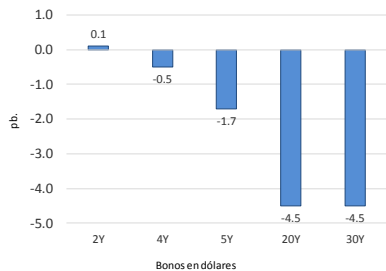
Elaboración: Relaciones con inversionistas – DGTP-MEF

### LA5: Cambio en las curvas soberanas en dólares (pb.)

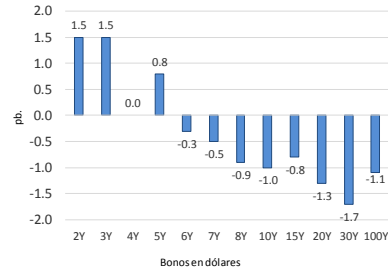
Perú: Bonos globales del Tesoro en dólares (var pb.)



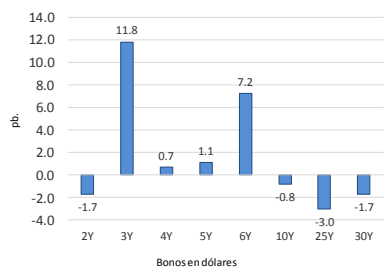
Chile: Bonos globales del Tesoro en dólares (var pb.)



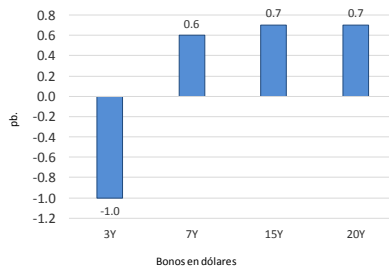
México: Bonos globales del Tesoro: dólares (var pb.)



Brasil: Bonos globales del Tesoro en dólares (var pb.)



Colombia: Bonos globales del Tesoro en dólares (var pb.)



Corte histórico: 8/11/2021 vs. 5/11/2021

Elaboración: Relaciones con inversionistas – DGTP-MEF

lunes, 8 de Noviembre de 2021 8:56:01 p. m.

## Perú: Tasas del Tesoro Público; en moneda extranjera y moneda nacional

### Bonos globales del Tesoro Público (moneda extranjera): rendimientos y cambio diario

#### Bonos globales del Tesoro Público: dólares y euros

Años a Venc.	Dólares	Mid yield	Var. pb.
4	21-Jul-25	1.6280%	-1.4
5	23-Ene-26	1.8260%	-1.5
6	25-Ago-27	2.2030%	-1.3
9	20-Jun-30	2.5870%	-0.9
10	23-Ene-31	2.7280%	-1.1
11	12-Ene-32	2.7060%	0.0
12	21-Nov-33	3.0940%	-1.2
16	14-Mar-37	3.4070%	-0.5
20	11-Mar-41	3.2950%	-0.3
29	18-Nov-50	3.4670%	-1.3
30	10-Mar-51	3.3990%	-0.1
39	12-Ene-60	3.3230%	-0.7
100	28-Jul-2121	3.7690%	0.6

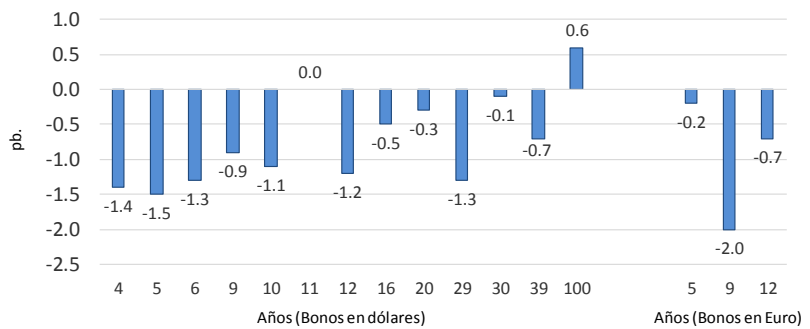
  

Años a Venc.	Euros	Mid yield	Var. pb.
5	30-Ene-26	0.2140%	-0.2
9	1-Mar-30	1.2720%	-2.0
12	11-Mar-33	1.4950%	-0.7

#### Variación en la curva de bonos globales:

Dólares (Var. Prom.): -0.75 pb.

Euros (Var. Prom.): -0.97 pb.



Dólares: Lunes 08-Nov vs. viernes 05-Nov  
Euros: Lunes 08-Nov vs. viernes 05-Nov

Elaboración: Relaciones con inversionistas – DGTP-MEF

lunes, 8 de Noviembre de 2021

### Bonos soberanos del Tesoro Público (soles): rendimientos y cambio diario

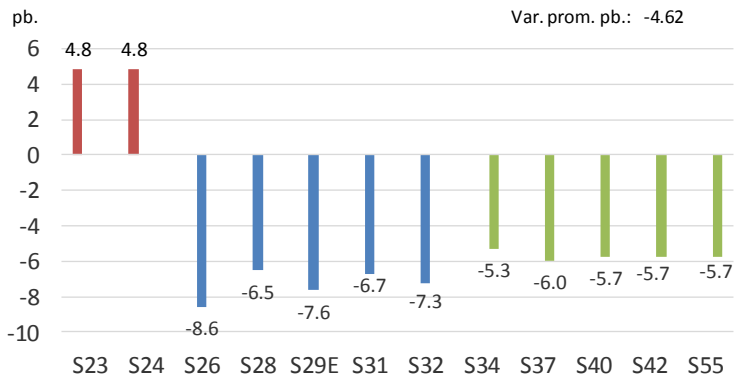
#### Bonos soberanos del Tesoro Público (soles)

lunes 08-Nov vs. viernes 05-Nov

2:30 PM

#### Bonos Rendimiento Var. pb. Variación en la curva soberana del Tesoro Público

12/09/2023	3.9140	4.8
12/08/2024	4.5876	4.8
12/08/2026	4.7661	-8.6
12/08/2028	5.1052	-6.5
12/02/2029	5.2213	-7.6
12/08/2031	5.7162	-6.7
12/08/2032	5.8385	-7.3
12/08/2034	6.2701	-5.3
12/08/2037	6.6322	-6.0
12/08/2040	6.6725	-5.7
12/02/2042	6.6178	-5.7
12/02/2055	6.7228	-5.7

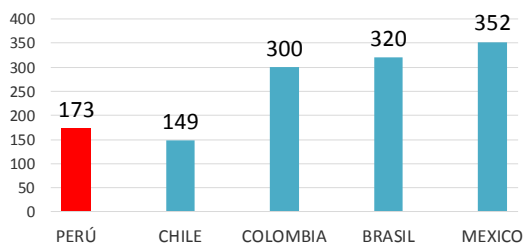


Fuente: Datatec, DGTP

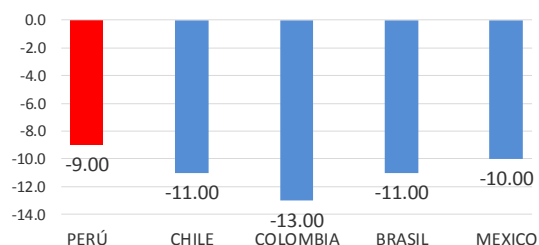
Elaboración: DGTP

## LA5: EMBIG

EMBIG en LA5



Variación diaria de EMBIG en LA5

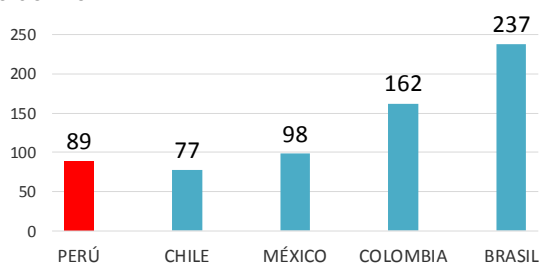


Elaboración: Relaciones con inversionistas – DGTP-MEF

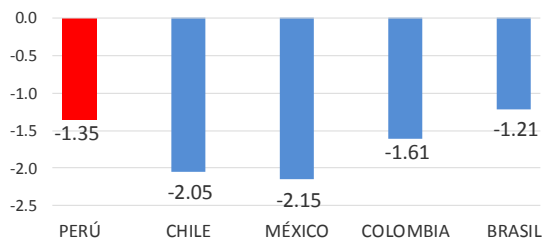
lunes, 8 de Noviembre de 2021

## LA5: CDS a 5 años

CDS en LA5



Variación diaria de CDS 5 años en LA5 (pb.)



Elaboración: Relaciones con inversionistas – DGTP-MEF

lunes, 8 de Noviembre de 2021

Editores: Danny Villanueva (dvillanueva@mef.gob.pe); Manuel Palmi (mpalmi@mef.gob.pe)

Equipo de Relaciones con Inversionistas; Dirección de Gestión de Inversiones Financieras y Mercado de Capitales; Dirección General del Tesoro Público.

*Descargo de responsabilidad: Esta versión se produce solo con fines informativos. Todo lo expresado en este reporte es solo una opinión de los autores luego de la compilación de datos, noticias y su análisis, y no representa opinión oficial alguna o algún tipo de propuesta de inversión.*