

# Indicadores Globales Intraday

Miércoles, 11 de noviembre del 2021 – al cierre

- Las bolsas en EEUU cayeron en promedio 0,03%.
- El U.S. Treasury estuvo cerrado por Veterans Day.
- El dólar DXY se apreció 0,32%.
- El oro subió 0,68%.
- El cobre subió a US\$ 4,3995/lb.
- Según el BCRP, el sol se apreció en 4,0190 por dólar (anterior 4,0270).
- Perú: la curva soberana en soles aumentó 4,53 pb en promedio.

## Tasas de interés

### EE.UU.: Tasas del Tesoro

Hoy cerrado por Veterans Day.

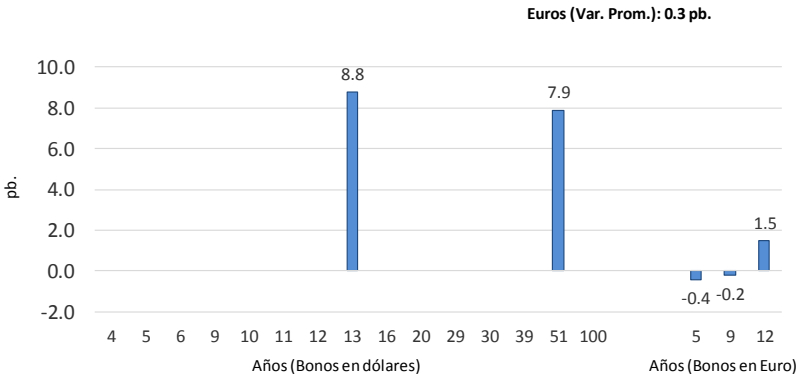
### LA5: Cambio en las curvas soberanas en dólares (pb).

Hoy cerrado por Veterans Day.

### Perú: Tasas del Tesoro Público; en moneda extranjera y moneda nacional

#### Bonos globales del Tesoro Público (moneda extranjera): rendimientos y cambio diario

##### Bonos globales del Tesoro Público: dólares y euros

Años a Venc.	Dólares	Mid yield	Var. pb.	Variación en la curva de bonos globales:	
4	21-Jul-25	1.6550%	0.0		Euros (Var. Prom.): 0.3 pb.
5	23-Ene-26	1.8670%	0.0		
6	25-Ago-27	2.2490%	0.0		
9	20-Jun-30	2.6330%	0.0		
10	23-Ene-31	2.7620%	0.0		
11	12-Ene-32	2.7370%	0.0		
12	21-Nov-33	3.1260%	0.0		
13	15-Ene-34	3.0450%	8.8		
16	14-Mar-37	3.4520%	0.0		
20	11-Mar-41	3.3540%	0.0		
29	18-Nov-50	3.5040%	0.0		
30	10-Mar-51	3.4450%	0.0		
39	12-Ene-60	3.3670%	0.0		
51	15-Ene-72	3.7300%	7.9		
100	28-Jul-21	3.8130%	0.0		
	<b>Euros</b>				
5	30-Ene-26	0.2640%	-0.4		
9	1-Mar-30	1.3250%	-0.2		
12	11-Mar-33	1.5750%	1.5		

Dólares: jueves 11-Nov vs. miércoles 10-Nov

Euros: jueves 11-Nov vs. miércoles 10-Nov

## Bonos soberanos del Tesoro Público (soles): rendimientos y cambio diario

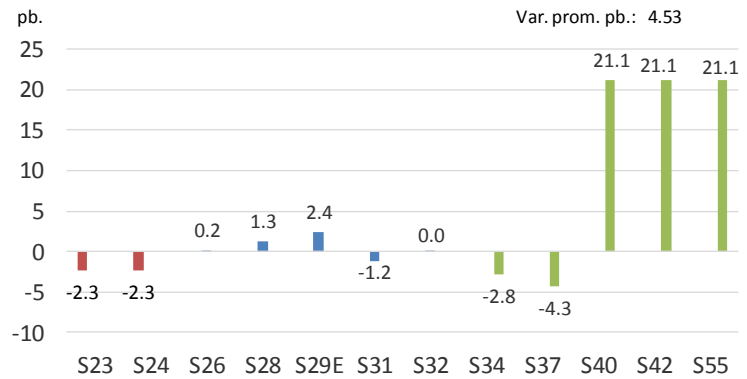
Bonos soberanos del Tesoro Público (soles)

jueves 11-Nov vs. miércoles 10-Nov

2:30 PM

Bonos Rendimiento Var. pb. Variación en la curva soberana del Tesoro Público

Bonos	Rendimiento	Var. pb.
12/09/2023	4.0264	-2.3
12/08/2024	4.7000	-2.3
12/08/2026	5.0242	0.2
12/08/2028	5.3298	1.3
12/02/2029	5.4623	2.4
12/08/2031	5.8622	-1.2
12/08/2032	6.0094	0.0
12/08/2034	6.3939	-2.8
12/08/2037	6.7225	-4.3
12/08/2040	6.7767	21.1
12/02/2042	6.7535	21.1
12/02/2055	7.1309	21.1



Fuente: Datatec, DGTP

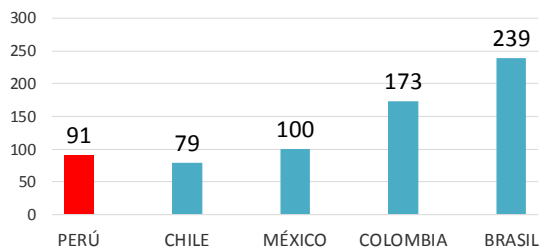
Elaboración: DGTP

## LA5: EMBIG

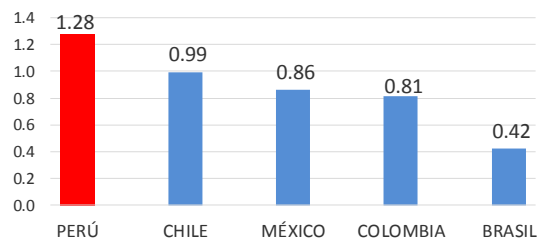
Hoy cerrado por Veterans Day.

## LA5: CDS a 5 años

CDS en LA5



Variación diaria de CDS 5 años en LA5 (pb.)



Elaboración: Relaciones con inversionistas – DGTP-MEF

jueves, 11 de Noviembre de 2021

Editores: Danny Villanueva (dvillanueval@mef.gob.pe); Manuel Palmi (mpalmi@mef.gob.pe)

Equipo de Relaciones con Inversionistas; Dirección de Gestión de Inversiones Financieras y Mercado de Capitales; Dirección General del Tesoro Público.

*Descargo de responsabilidad: Está versión se produce solo con fines informativos. Todo lo expresado en este reporte es solo una opinión de los autores luego de la compilación de datos, noticias y su análisis, y no representa opinión oficial alguna o algún tipo de propuesta de inversión.*