

Indicadores Globales Intraday

Lunes, 15 de noviembre del 2021 – al cierre

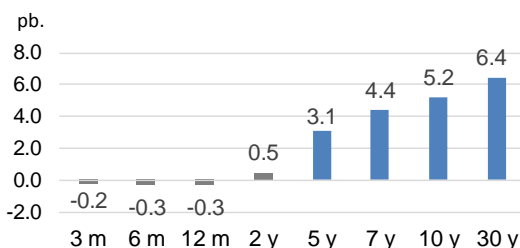
- Las bolsas en EEUU cayeron en promedio 0,03%.
- El rendimiento del USTN 10 años aumentó 5,2 pb a 1,6160.
- En LA5, las tasas soberanas en dólares subieron 3,20 pb en promedio.
- El dólar DXY se apreció 0,29%.
- El oro cayó 0,11%.
- El cobre bajó a US\$ 4,4000/lb.
- Según el BCRP, el sol se apreció a 3,9950 por dólar (anterior 4,0190).
- Perú: la curva soberana en soles disminuyó 4,31 pb en promedio.

Tasas de interés

EE.UU.: Tasas del Tesoro

US Treasury (tasas)	Yield	d/d (Var. pb.)
30-Year Bond	1.9970	6.4
10-Year Note	1.6160	5.2
7-Year Note	1.5000	4.4
5-Year Note	1.2540	3.1
2-Year Note	0.5190	0.5
1-Year Bill	0.1570	-0.3
6-Month Bill	0.0600	-0.3
3-Month Bill	0.0460	-0.2

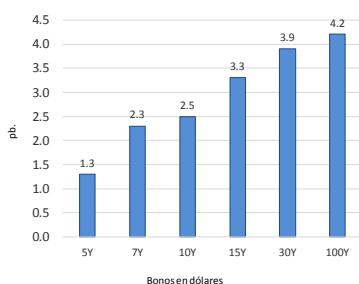
Variación en pb: lunes 15-Nov vs. viernes 12-Nov
Var prom pb.: 2.35



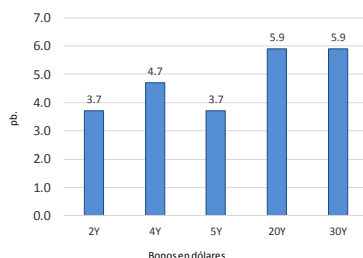
Elaboración: Relaciones con inversionistas – DGTP-MEF

LA5: Cambio en las curvas soberanas en dólares (pb).

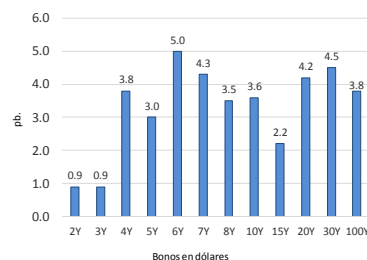
Perú: Bonos globales del Tesoro en dólares (var pb.)



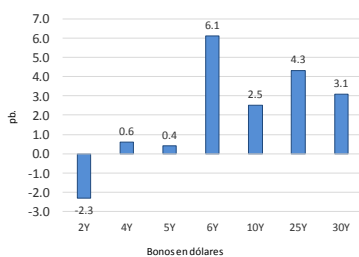
Chile: Bonos globales del Tesoro en dólares (var pb.)



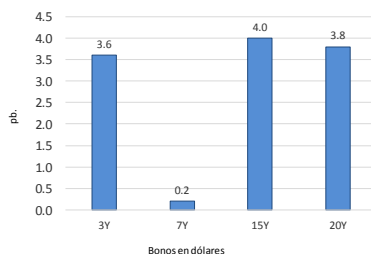
México: Bonos globales del Tesoro: dólares (var pb.)



Brasil: Bonos globales del Tesoro en dólares (var pb.)



Colombia: Bonos globales del Tesoro en dólares (var pb.)



Corte histórico: 15/11/2021 vs. 12/11/2021

Elaboración: Relaciones con inversionistas – DGTP-MEF

lunes, 15 de Noviembre de 2021

7:06:16 p. m.

Perú: Tasas del Tesoro Público; en moneda extranjera y moneda nacional

Bonos globales del Tesoro Público (moneda extranjera): rendimientos y cambio diario

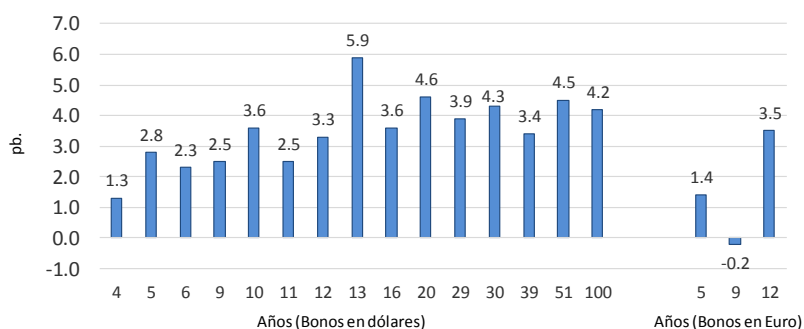
Bonos globales del Tesoro Público: dólares y euros

Años a Venc.	Dólares	Mid yield	Var. pb.
4	21-Jul-25	1.6880%	1.3
5	23-Ene-26	1.9140%	2.8
6	25-Ago-27	2.3090%	2.3
9	20-Jun-30	2.6910%	2.5
10	23-Ene-31	2.8370%	3.6
11	12-Ene-32	2.8100%	2.5
12	21-Nov-33	3.1910%	3.3
13	15-Ene-34	3.1480%	5.9
16	14-Mar-37	3.5340%	3.6
20	11-Mar-41	3.4490%	4.6
29	18-Nov-50	3.5720%	3.9
30	10-Mar-51	3.5200%	4.3
39	12-Ene-60	3.4590%	3.4
51	15-Ene-72	3.8160%	4.5
100	28-Jul-21	3.9010%	4.2

Variación en la curva de bonos globales:

Dólares (Var. Prom.): 3.51 pb.

Euros (Var. Prom.): 1.57 pb.



Euros			
5	30-Ene-26	0.2750%	1.4
9	1-Mar-30	1.3640%	-0.2
12	11-Mar-33	1.6160%	3.5

Dólares: Lunes 15-Nov vs. viernes 12-Nov

Euros: Lunes 15-Nov vs. viernes 12-Nov

Elaboración: Relaciones con inversionistas – DGTP-MEF

Lunes, 15 de Noviembre de 2021

Bonos soberanos del Tesoro Público (soles): rendimientos y cambio diario

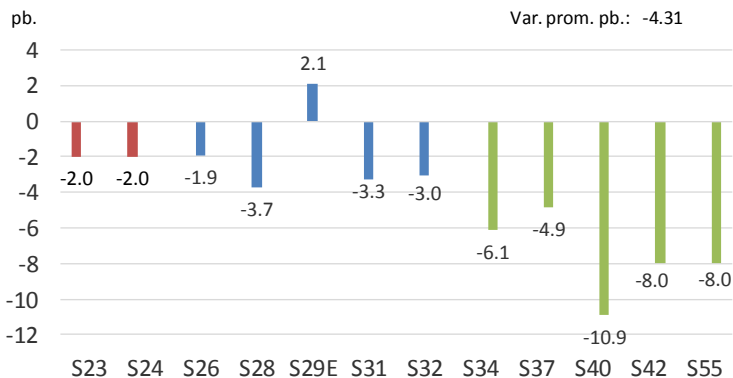
Bonos soberanos del Tesoro Público (soles)

lunes 15-Nov vs. viernes 12-Nov

2:30 PM

Bonos Rendimiento Var. pb. Variación en la curva soberana del Tesoro Público

12/09/2023	3.9264	-2.0
12/08/2024	4.6000	-2.0
12/08/2026	5.0000	-1.9
12/08/2028	5.2649	-3.7
12/02/2029	5.4239	2.1
12/08/2031	5.7996	-3.3
12/08/2032	5.9103	-3.0
12/08/2034	6.2939	-6.1
12/08/2037	6.6004	-4.9
12/08/2040	6.6004	-10.9
12/02/2042	6.6000	-8.0
12/02/2055	6.9774	-8.0

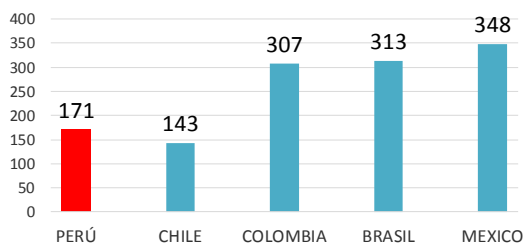


Fuente: Datatec, DGTP

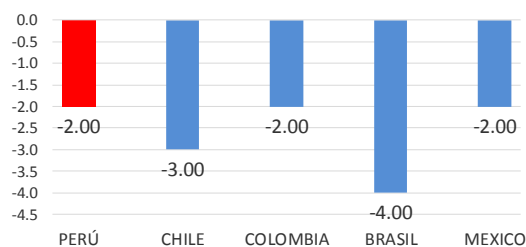
Elaboración: DGTP

LA5: EMBIG

EMBIG en LA5



Variación diaria de EMBIG en LA5

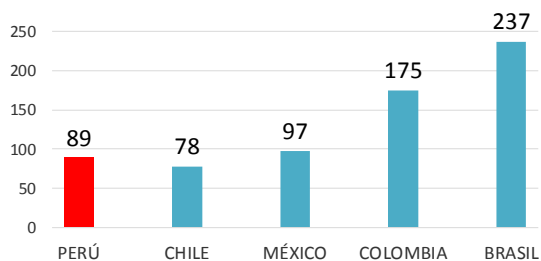


Elaboración: Relaciones con inversionistas – DGTP-MEF

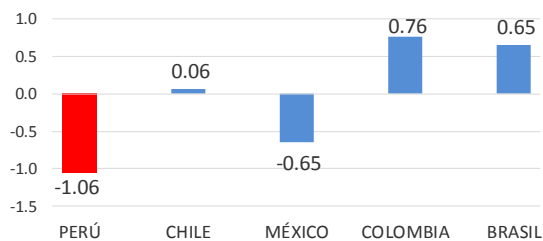
lunes, 15 de Noviembre de 2021

LA5: CDS a 5 años

CDS en LA5



Variación diaria de CDS 5 años en LA5 (pb.)



Elaboración: Relaciones con inversionistas – DGTP-MEF

lunes, 15 de Noviembre de 2021

Editores: Danny Villanueva (dvillanueval@mef.gob.pe); Manuel Palmi (mpalmi@mef.gob.pe); Joao Da Silva (jdasilva@mef.gob.pe)
Equipo de Relaciones con Inversionistas; Dirección de Gestión de Inversiones Financieras y Mercado de Capitales; Dirección General del Tesoro Público.

Descargo de responsabilidad: Esta versión se produce solo con fines informativos. Todo lo expresado en este reporte es solo una opinión de los autores luego de la compilación de datos, noticias y su análisis, y no representa opinión oficial alguna o algún tipo de propuesta de inversión.