

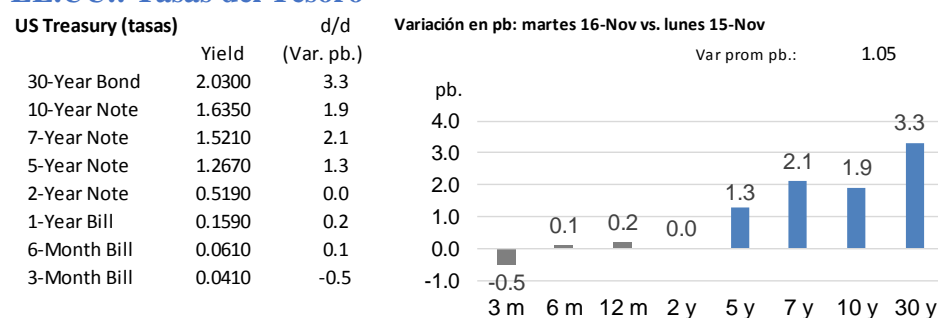
Indicadores Globales Intraday

Martes, 16 de noviembre del 2021 – al cierre

- Las bolsas en EEUU aumentaron en promedio 0,43%.
- El rendimiento del USTN 10 años aumentó 1,9 pb a 1,6350.
- En LA5, las tasas soberanas en dólares subieron 0,58 pb en promedio.
- El dólar DXY se apreció 0,53%.
- El oro cayó 0,66%.
- El cobre bajó a US\$ 4,3515/lb.
- Según el BCRP, el sol se depreció a 3,9980 por dólar (anterior 3,9950).
- Perú: la curva soberana en soles aumentó 1,56 pb en promedio.

Tasas de interés

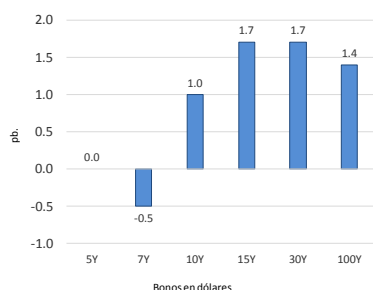
EE.UU.: Tasas del Tesoro



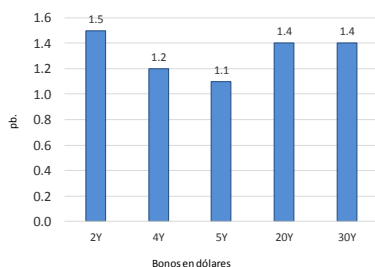
Elaboración: Relaciones con inversionistas – DGTP-MEF

LA5: Cambio en las curvas soberanas en dólares (pb.)

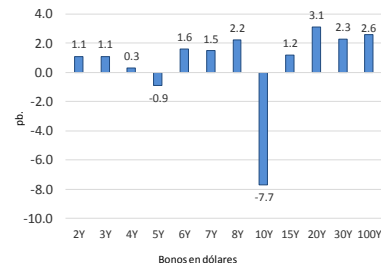
Perú: Bonos globales del Tesoro en dólares (var pb.)



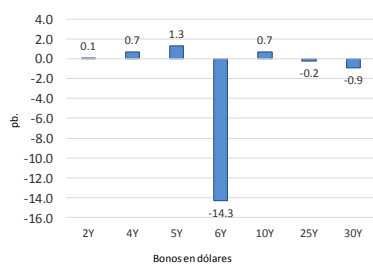
Chile: Bonos globales del Tesoro en dólares (var pb.)



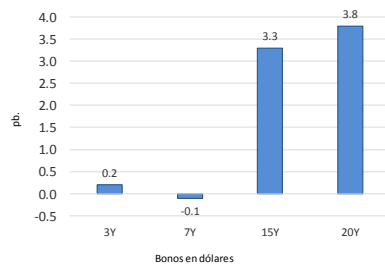
México: Bonos globales del Tesoro: dólares (var pb.)



Brasil: Bonos globales del Tesoro en dólares (var pb.)



Colombia: Bonos globales del Tesoro en dólares (var pb.)



Corte histórico: 16/11/2021 vs. 15/11/2021

Elaboración: Relaciones con inversionistas – DGTP-MEF
martes, 16 de Noviembre de 2021 6:53:16 p. m.

Perú: Tasas del Tesoro Público; en moneda extranjera y moneda nacional

Bonos globales del Tesoro Público (moneda extranjera): rendimientos y cambio diario

Bonos globales del Tesoro Público: dólares y euros

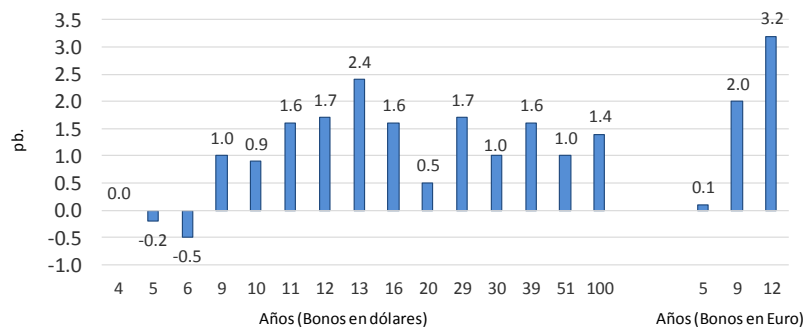
Años a Venc.	Dólares	Mid yield	Var. pb.
4	21-Jul-25	1.6880%	0.0
5	23-Ene-26	1.9120%	-0.2
6	25-Ago-27	2.3040%	-0.5
9	20-Jun-30	2.7010%	1.0
10	23-Ene-31	2.8460%	0.9
11	12-Ene-32	2.8260%	1.6
12	21-Nov-33	3.2080%	1.7
13	15-Ene-34	3.1720%	2.4
16	14-Mar-37	3.5500%	1.6
20	11-Mar-41	3.4540%	0.5
29	18-Nov-50	3.5890%	1.7
30	10-Mar-51	3.5300%	1.0
39	12-Ene-60	3.4750%	1.6
51	15-Ene-72	3.8260%	1.0
100	28-Jul-21	3.9150%	1.4

Años a Venc.	Euros	Mid yield	Var. pb.
5	30-Ene-26	0.2760%	0.1
9	1-Mar-30	1.3840%	2.0
12	11-Mar-33	1.6480%	3.2

Variación en la curva de bonos globales:

Dólares (Var. Prom.): 1.05 pb.

Euros (Var. Prom.): 1.77 pb.



Dólares: martes 16-Nov vs. lunes 15-Nov

Euros: martes 16-Nov vs. lunes 15-Nov

Elaboración: Relaciones con inversionistas – DGTP-MEF
martes, 16 de Noviembre de 2021

Bonos soberanos del Tesoro Público (soles): rendimientos y cambio diario

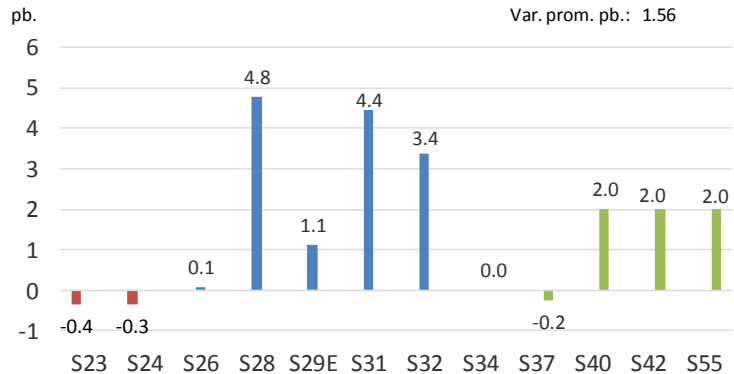
Bonos soberanos del Tesoro Público (soles)

martes 16-Nov vs. lunes 15-Nov

2:30 PM

Bonos Rendimiento Var. pb. Variación en la curva soberana del Tesoro Público

Bonos	Rendimiento	Var. pb.
12/09/2023	3.9229	-0.4
12/08/2024	4.5965	-0.3
12/08/2026	5.0007	0.1
12/08/2028	5.3125	4.8
12/02/2029	5.4350	1.1
12/08/2031	5.8440	4.4
12/08/2032	5.9439	3.4
12/08/2034	6.2939	0.0
12/08/2037	6.5980	-0.2
12/08/2040	6.6203	2.0
12/02/2042	6.6199	2.0
12/02/2055	6.9973	2.0

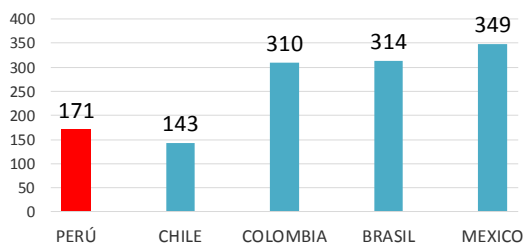


Fuente: Datatec, DGTP

Elaboración: DGTP

LA5: EMBIG

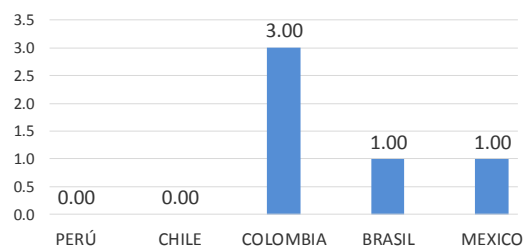
EMBIG en LA5



Elaboración: Relaciones con inversionistas – DGTP-MEF

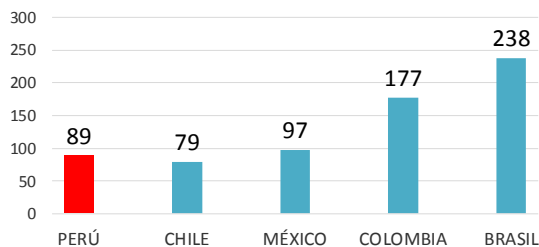
martes, 16 de Noviembre de 2021

Variación diaria de EMBIG en LA5



LA5: CDS a 5 años

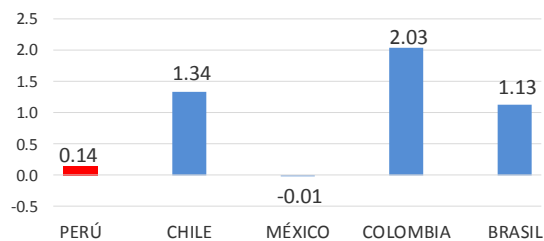
CDS en LA5



Elaboración: Relaciones con inversionistas – DGTP-MEF

martes, 16 de Noviembre de 2021

Variación diaria de CDS 5 años en LA5 (pb.)



Editores: Danny Villanueva (dvillanueval@mef.gob.pe); Manuel Palmi (mpalmi@mef.gob.pe); Joao Da Silva (jdasilva@mef.gob.pe)
Equipo de Relaciones con Inversionistas; Dirección de Gestión de Inversiones Financieras y Mercado de Capitales; Dirección General del Tesoro Público.

Descargo de responsabilidad: Esta versión se produce solo con fines informativos. Todo lo expresado en este reporte es solo una opinión de los autores luego de la compilación de datos, noticias y su análisis, y no representa opinión oficial alguna o algún tipo de propuesta de inversión.