

Indicadores Globales Intraday

Miércoles, 17 de noviembre del 2021 – al cierre

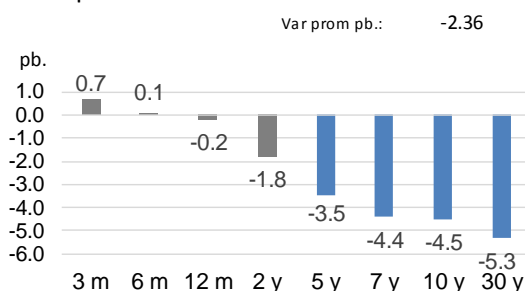
- Las bolsas en EEUU bajaron en promedio 0,28%.
- El rendimiento del USTN 10 años disminuyó 4,5 pb a 1,5900.
- En LA5, las tasas soberanas en dólares subieron 1,08 pb en promedio.
- El dólar DXY se depreció 0,13%.
- El oro aumentó 0,91%.
- El cobre bajó a US\$ 4,2660/lb.
- Según el BCRP, el sol se depreció a 4,0080 por dólar (anterior 3,9980).
- Perú: la curva soberana en soles aumentó 0,92 pb en promedio.

Tasas de interés

EE.UU.: Tasas del Tesoro

US Treasury (tasas)	Yield	d/d (Var. pb.)
30-Year Bond	1.9770	-5.3
10-Year Note	1.5900	-4.5
7-Year Note	1.4770	-4.4
5-Year Note	1.2320	-3.5
2-Year Note	0.5010	-1.8
1-Year Bill	0.1570	-0.2
6-Month Bill	0.0620	0.1
3-Month Bill	0.0480	0.7

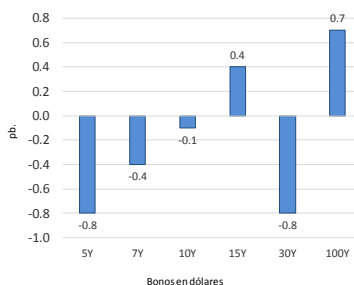
Variación en pb: miércoles 17-Nov vs. martes 16-Nov



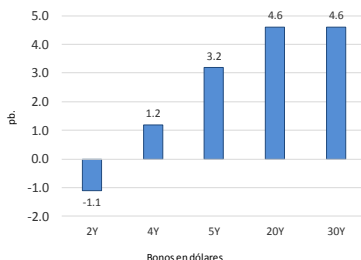
Elaboración: Relaciones con inversionistas – DGTP-MEF

LA5: Cambio en las curvas soberanas en dólares (pb).

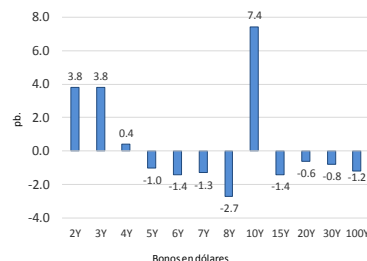
Perú: Bonos globales del Tesoro en dólares (var pb.)



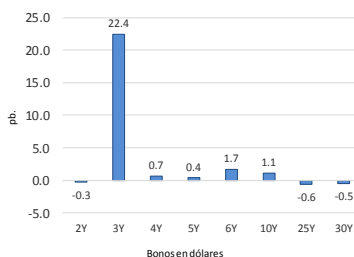
Chile: Bonos globales del Tesoro en dólares (var pb.)



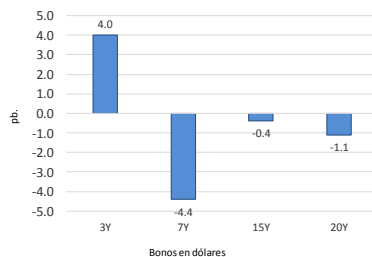
México: Bonos globales del Tesoro: dólares (var pb.)



Brasil: Bonos globales del Tesoro en dólares (var pb.)



Colombia: Bonos globales del Tesoro en dólares (var pb.)



Corte histórico: 17/11/2021 vs. 16/11/2021

Elaboración: Relaciones con inversionistas – DGTP-MEF
miércoles, 17 de Noviembre de 2021 6:06:05 p. m.

Perú: Tasas del Tesoro Público; en moneda extranjera y moneda nacional

Bonos globales del Tesoro Público (moneda extranjera): rendimientos y cambio diario

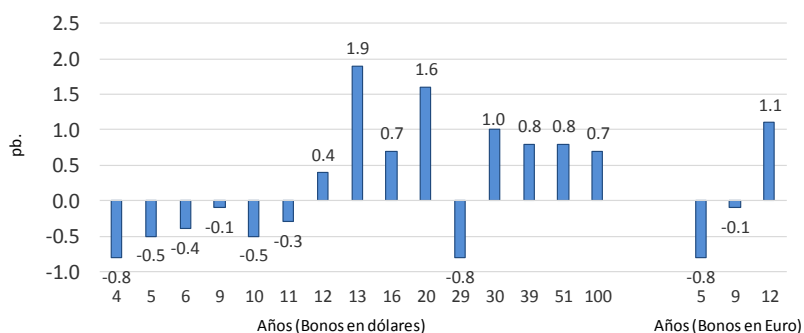
Bonos globales del Tesoro Público: dólares y euros

Años a Venc.	Dólares	Mid yield	Var. pb.
4	21-Jul-25	1.6800%	-0.8
5	23-Ene-26	1.9070%	-0.5
6	25-Ago-27	2.3000%	-0.4
9	20-Jun-30	2.7000%	-0.1
10	23-Ene-31	2.8410%	-0.5
11	12-Ene-32	2.8230%	-0.3
12	21-Nov-33	3.2120%	0.4
13	15-Ene-34	3.1910%	1.9
16	14-Mar-37	3.5570%	0.7
20	11-Mar-41	3.4700%	1.6
29	18-Nov-50	3.5810%	-0.8
30	10-Mar-51	3.5400%	1.0
39	12-Ene-60	3.4830%	0.8
51	15-Ene-72	3.8340%	0.8
100	28-Jul-21	3.9220%	0.7

Variación en la curva de bonos globales:

Dólares (Var. Prom.): 0.3 pb.

Euros (Var. Prom.): 0.07 pb.



Años a Venc.	Euros	Mid yield	Var. pb.
5	30-Ene-26	0.2680%	-0.8
9	1-Mar-30	1.3830%	-0.1
12	11-Mar-33	1.6590%	1.1

Dólares: miércoles 17-Nov vs. martes 16-Nov

Euros: miércoles 17-Nov vs. martes 16-Nov

Elaboración: Relaciones con inversionistas – DGTP-MEF
miércoles, 17 de Noviembre de 2021

Bonos soberanos del Tesoro Público (soles): rendimientos y cambio diario

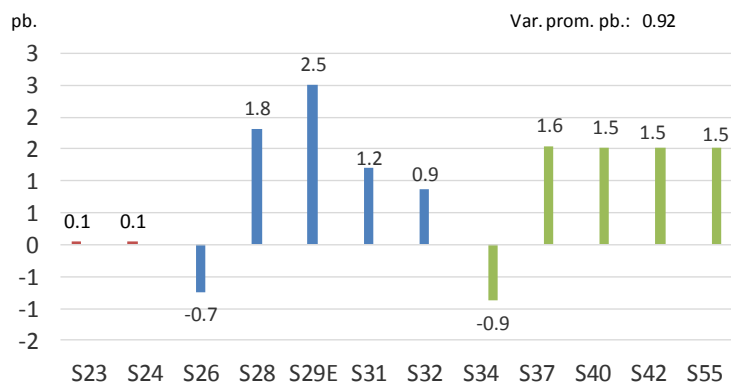
Bonos soberanos del Tesoro Público (soles)

miércoles 17-Nov vs. martes 16-Nov

2:30 PM

Bonos Rendimiento Var. pb. Variación en la curva soberana del Tesoro Público

Bonos	Rendimiento	Var. pb.
12/09/2023	3.9234	0.1
12/08/2024	4.5970	0.1
12/08/2026	4.9933	-0.7
12/08/2028	5.3307	1.8
12/02/2029	5.4601	2.5
12/08/2031	5.8560	1.2
12/08/2032	5.9525	0.9
12/08/2034	6.2851	-0.9
12/08/2037	6.6135	1.6
12/08/2040	6.6355	1.5
12/02/2042	6.6351	1.5
12/02/2055	7.0125	1.5

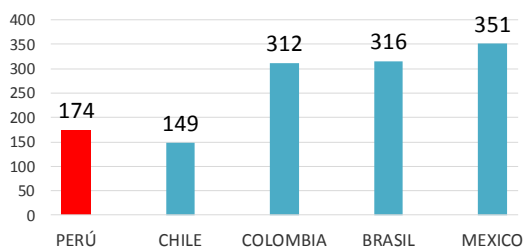


Fuente: Datatec, DGTP

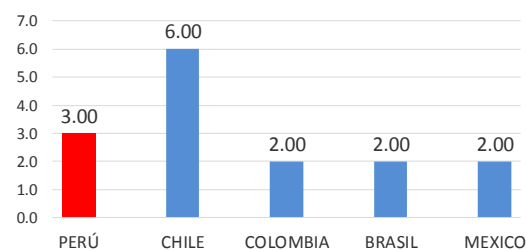
Elaboración: DGTP

LA5: EMBIG

EMBIG en LA5



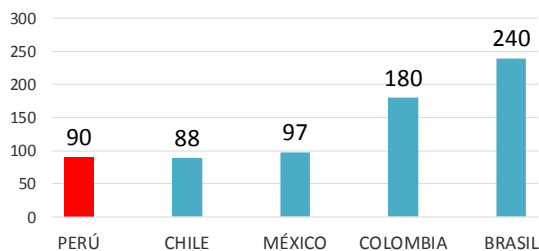
Variación diaria de EMBIG en LA5



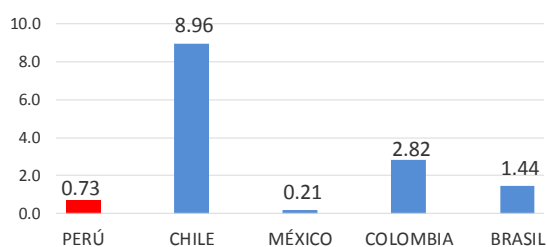
Elaboración: Relaciones con inversionistas – DGTP-MEF
miércoles, 17 de Noviembre de 2021

LA5: CDS a 5 años

CDS en LA5



Variación diaria de CDS 5 años en LA5 (pb.)



Elaboración: Relaciones con inversionistas – DGTP-MEF
miércoles, 17 de Noviembre de 2021

Editores: Danny Villanueva (dvillanueval@mef.gob.pe); Manuel Palmi (mpalmi@mef.gob.pe); Joao Da Silva (jdasilva@mef.gob.pe)
Equipo de Relaciones con Inversionistas; Dirección de Gestión de Inversiones Financieras y Mercado de Capitales; Dirección General del Tesoro Público.

Descargo de responsabilidad: Esta versión se produce solo con fines informativos. Todo lo expresado en este reporte es solo una opinión de los autores luego de la compilación de datos, noticias y su análisis, y no representa opinión oficial alguna o algún tipo de propuesta de inversión.