

Indicadores Globales Intraday

Jueves, 18 de noviembre del 2021 – al cierre

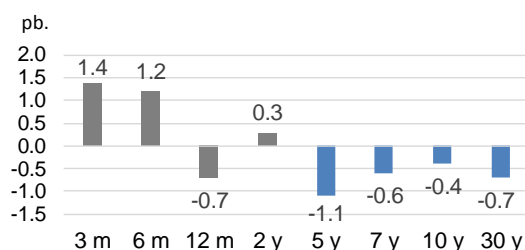
- Las bolsas en EEUU subieron en promedio 0,41%.
- El rendimiento del USTN 10 años disminuyó 0,4 pb a 1,5860.
- En LA5, las tasas soberanas en dólares disminuyeron 1,06 pb en promedio.
- El dólar DXY se depreció 0,30%.
- El oro cayó 0,46%.
- El cobre subió a US\$ 4,3045/lb.
- Según el BCRP, el sol se depreció a 4,0220 por dólar (anterior 4,0080).
- Perú: la curva soberana en soles disminuyó 2,21 pb en promedio.

Tasas de interés

EE.UU.: Tasas del Tesoro

US Treasury (tasas)	Yield	d/d (Var. pb.)
30-Year Bond	1.9700	-0.7
10-Year Note	1.5860	-0.4
7-Year Note	1.4710	-0.6
5-Year Note	1.2210	-1.1
2-Year Note	0.5040	0.3
1-Year Bill	0.1500	-0.7
6-Month Bill	0.0740	1.2
3-Month Bill	0.0620	1.4

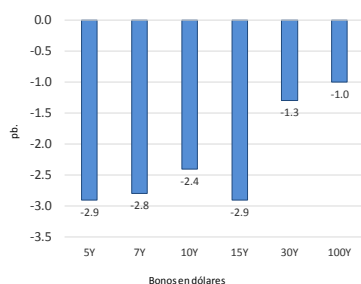
Variación en pb: jueves 18-Nov vs. miércoles 17-Nov
Var prom pb.: -0.07



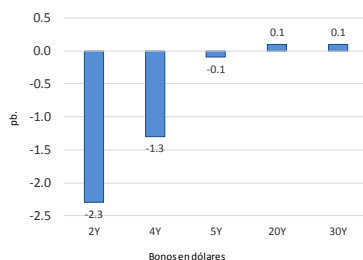
Elaboración: Relaciones con inversionistas – DGTP-MEF

LA5: Cambio en las curvas soberanas en dólares (pb).

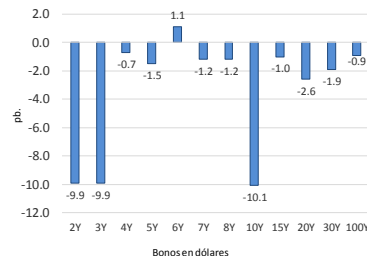
Perú: Bonos globales del Tesoro en dólares (var pb.)



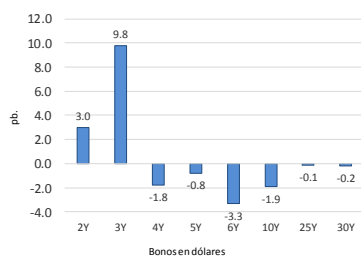
Chile: Bonos globales del Tesoro en dólares (var pb.)



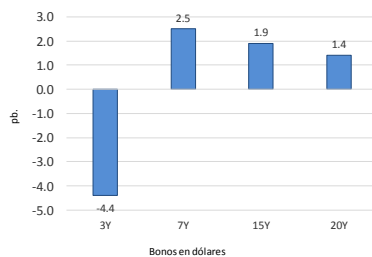
México: Bonos globales del Tesoro: dólares (var pb.)



Brasil: Bonos globales del Tesoro en dólares (var pb.)



Colombia: Bonos globales del Tesoro en dólares (var pb.)



Corte histórico: 18/11/2021 vs. 17/11/2021

Elaboración: Relaciones con inversionistas – DGTP-MEF
Jueves, 18 de Noviembre de 2021 6:38:45 p. m.

Perú: Tasas del Tesoro Público; en moneda extranjera y moneda nacional

Bonos globales del Tesoro Público (moneda extranjera): rendimientos y cambio diario

Bonos globales del Tesoro Público: dólares y euros

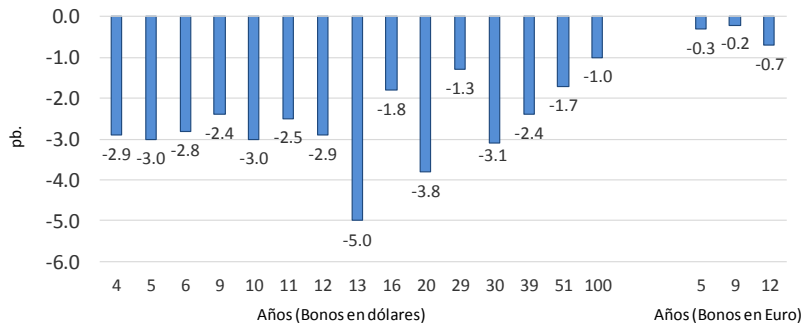
Años a Venc.	Dólares	Mid yield	Var. pb.
4	21-Jul-25	1.6510%	-2.9
5	23-Ene-26	1.8770%	-3.0
6	25-Ago-27	2.2720%	-2.8
9	20-Jun-30	2.6760%	-2.4
10	23-Ene-31	2.8110%	-3.0
11	12-Ene-32	2.7980%	-2.5
12	21-Nov-33	3.1830%	-2.9
13	15-Ene-34	3.1410%	-5.0
16	14-Mar-37	3.5390%	-1.8
20	11-Mar-41	3.4320%	-3.8
29	18-Nov-50	3.5680%	-1.3
30	10-Mar-51	3.5090%	-3.1
39	12-Ene-60	3.4590%	-2.4
51	15-Ene-72	3.8170%	-1.7
100	28-Jul-21	3.9120%	-1.0

Años a Venc.	Euros	Mid yield	Var. pb.
5	30-Ene-26	0.2650%	-0.3
9	1-Mar-30	1.3810%	-0.2
12	11-Mar-33	1.6520%	-0.7

Variación en la curva de bonos globales:

Dólares (Var. Prom.): -2.64 pb.

Euros (Var. Prom.): -0.4 pb.



Dólares: jueves 18-Nov vs. miércoles 17-Nov

Euros: jueves 18-Nov vs. miércoles 17-Nov

Elaboración: Relaciones con inversionistas – DGTP-MEF
jueves, 18 de Noviembre de 2021

Bonos soberanos del Tesoro Público (soles): rendimientos y cambio diario

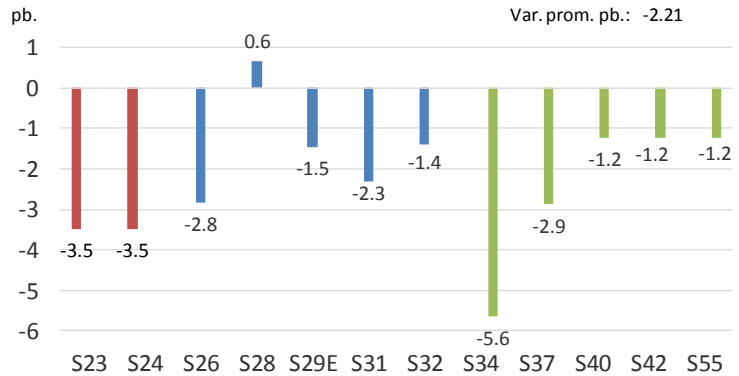
Bonos soberanos del Tesoro Público (soles)

jueves 18-Nov vs. miércoles 17-Nov

2:30 PM

Bonos Rendimiento Var. pb. Variación en la curva soberana del Tesoro Público

Bonos	Rendimiento	Var. pb.
12/09/2023	3.8886	-3.5
12/08/2024	4.5622	-3.5
12/08/2026	4.9650	-2.8
12/08/2028	5.3371	0.6
12/02/2029	5.4455	-1.5
12/08/2031	5.8329	-2.3
12/08/2032	5.9385	-1.4
12/08/2034	6.2288	-5.6
12/08/2037	6.5847	-2.9
12/08/2040	6.6231	-1.2
12/02/2042	6.6227	-1.2
12/02/2055	7.0001	-1.2

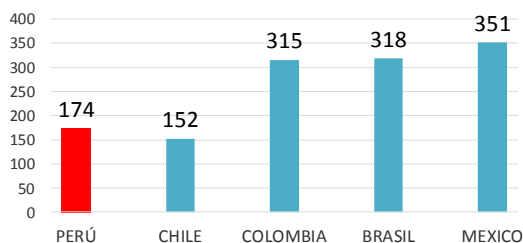


Fuente: Datatec, DGTP

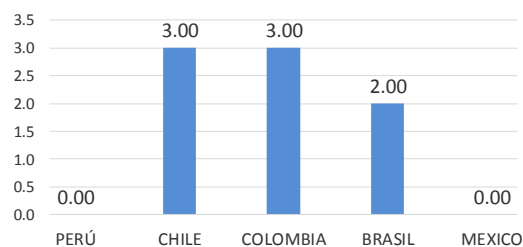
Elaboración: DGTP

LA5: EMBIG

EMBIG en LA5



Variación diaria de EMBIG en LA5

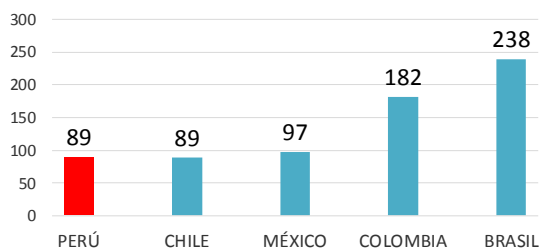


Elaboración: Relaciones con inversionistas – DGTP-MEF

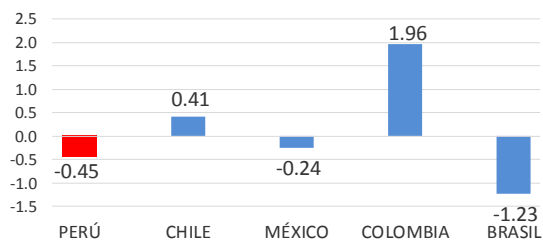
jueves, 18 de Noviembre de 2021

LA5: CDS a 5 años

CDS en LA5



Variación diaria de CDS 5 años en LA5 (pb.)



Elaboración: Relaciones con inversionistas – DGTP-MEF

jueves, 18 de Noviembre de 2021

Editores: Danny Villanueva (dvillanueval@mef.gob.pe); Manuel Palmi (mpalmi@mef.gob.pe); Joao Da Silva (jdasilva@mef.gob.pe)
Equipo de Relaciones con Inversionistas; Dirección de Gestión de Inversiones Financieras y Mercado de Capitales; Dirección General del Tesoro Público.

Descargo de responsabilidad: Esta versión se produce solo con fines informativos. Todo lo expresado en este reporte es solo una opinión de los autores luego de la compilación de datos, noticias y su análisis, y no representa opinión oficial alguna o algún tipo de propuesta de inversión.