

Indicadores Globales Intraday

Viernes, 19 de noviembre del 2021 – al cierre

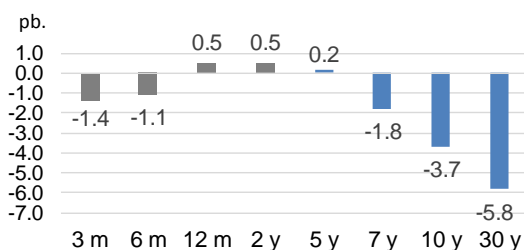
- Las bolsas en EEUU cayeron en promedio 0,11%.
- El rendimiento del USTN 10 años disminuyó 3,7 pb a 1,5490.
- En LA5, las tasas soberanas en dólares disminuyeron 2,36 pb en promedio.
- El dólar DXY se apreció 0,51%.
- El oro cayó 0,71%.
- El cobre subió a US\$ 4,4075/lb.
- Según el BCRP, el sol se apreció a 4,0090 por dólar (anterior 4,0220).
- Perú: la curva soberana en soles disminuyó 0,74 pb en promedio.

Tasas de interés

EE.UU.: Tasas del Tesoro

US Treasury (tasas)	d/d	Yield	(Var. pb.)
30-Year Bond		1.9120	-5.8
10-Year Note		1.5490	-3.7
7-Year Note		1.4530	-1.8
5-Year Note		1.2230	0.2
2-Year Note		0.5090	0.5
1-Year Bill		0.1550	0.5
6-Month Bill		0.0630	-1.1
3-Month Bill		0.0480	-1.4

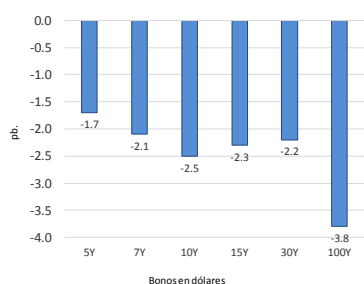
Variación en pb: viernes 19-Nov vs. jueves 18-Nov
Var prom pb.: -1.58



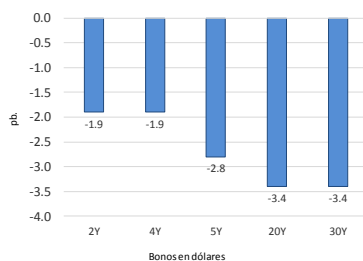
Elaboración: Relaciones con inversionistas – DGTP-MEF

LA5: Cambio en las curvas soberanas en dólares (pb).

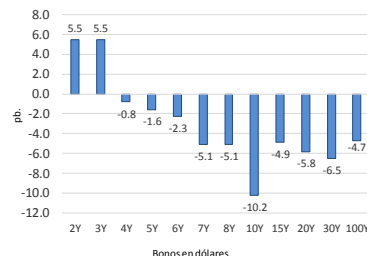
Perú: Bonos globales del Tesoro en dólares (var pb.)



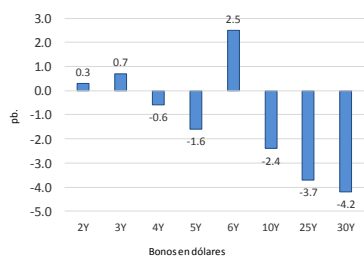
Chile: Bonos globales del Tesoro en dólares (var pb.)



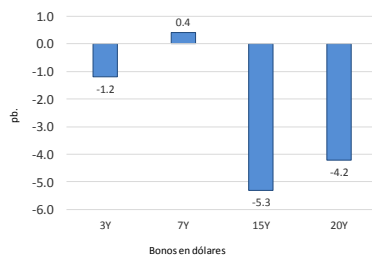
México: Bonos globales del Tesoro: dólares (var pb.)



Brasil: Bonos globales del Tesoro en dólares (var pb.)



Colombia: Bonos globales del Tesoro en dólares (var pb.)



Corte histórico: 19/11/2021 vs. 18/11/2021

Elaboración: Relaciones con inversionistas – DGTP-MEF
viernes, 19 de Noviembre de 2021 7:52:34 p. m.

Perú: Tasas del Tesoro Público; en moneda extranjera y moneda nacional

Bonos globales del Tesoro Público (moneda extranjera): rendimientos y cambio diario

Bonos globales del Tesoro Público: dólares y euros

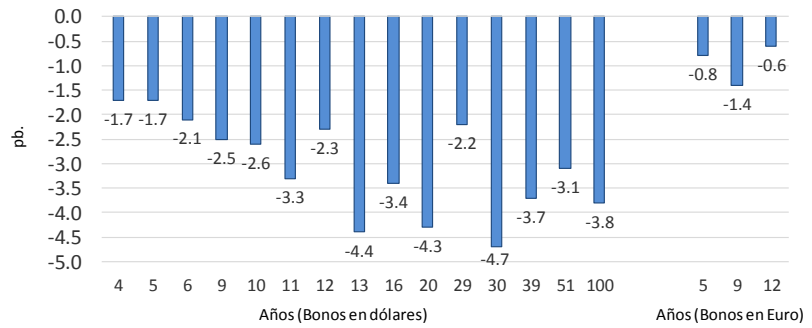
Años a Venc.	Dólares	Mid yield	Var. pb.
4	21-Jul-25	1.6340%	-1.7
5	23-Ene-26	1.8600%	-1.7
6	25-Ago-27	2.2510%	-2.1
9	20-Jun-30	2.6510%	-2.5
10	23-Ene-31	2.7850%	-2.6
11	12-Ene-32	2.7650%	-3.3
12	21-Nov-33	3.1600%	-2.3
13	15-Ene-34	3.0970%	-4.4
16	14-Mar-37	3.5050%	-3.4
20	11-Mar-41	3.3890%	-4.3
29	18-Nov-50	3.5460%	-2.2
30	10-Mar-51	3.4620%	-4.7
39	12-Ene-60	3.4220%	-3.7
51	15-Ene-72	3.7860%	-3.1
100	28-Jul-21	3.8740%	-3.8

	Euros	Mid yield	Var. pb.
5	30-Ene-26	0.2570%	-0.8
9	1-Mar-30	1.3670%	-1.4
12	11-Mar-33	1.6460%	-0.6

Variación en la curva de bonos globales:

Dólares (Var. Prom.): -3.05 pb.

Euros (Var. Prom.): -0.93 pb.



Dólares: viernes 19-Nov vs. jueves 18-Nov

Euros: viernes 19-Nov vs. jueves 18-Nov

Elaboración: Relaciones con inversionistas – DGTP-MEF

viernes, 19 de Noviembre de 2021

Bonos soberanos del Tesoro Público (soles): rendimientos y cambio diario

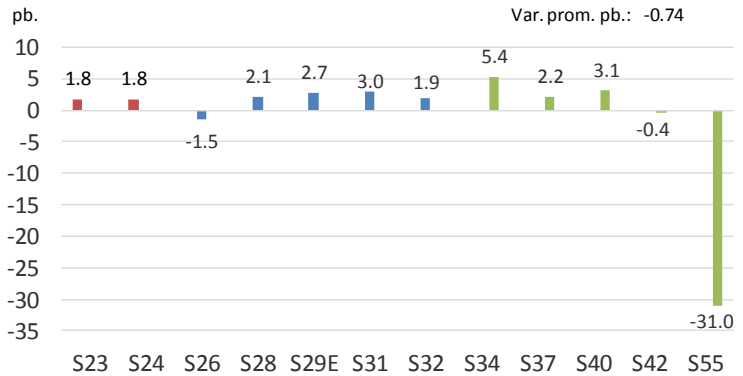
Bonos soberanos del Tesoro Público (soles)

viernes 19-Nov vs. jueves 18-Nov

2:30 PM

Bonos Rendimiento Var. pb. Variación en la curva soberana del Tesoro Público

Bonos	Rendimiento	Var. pb.
12/09/2023	3.9064	1.8
12/08/2024	4.5800	1.8
12/08/2026	4.9500	-1.5
12/08/2028	5.3581	2.1
12/02/2029	5.4728	2.7
12/08/2031	5.8632	3.0
12/08/2032	5.9573	1.9
12/08/2034	6.2825	5.4
12/08/2037	6.6067	2.2
12/08/2040	6.6544	3.1
12/02/2042	6.6187	-0.4
12/02/2055	6.6900	-31.0

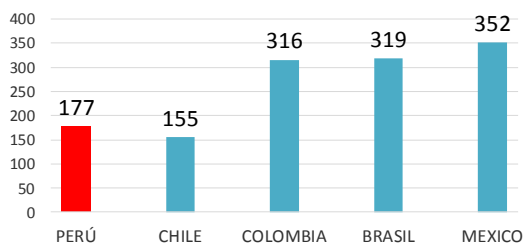


Fuente: Datatec, DGTP

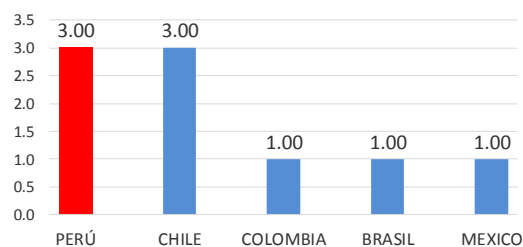
Elaboración: DGTP

LA5: EMBIG

EMBIG en LA5



Variación diaria de EMBIG en LA5

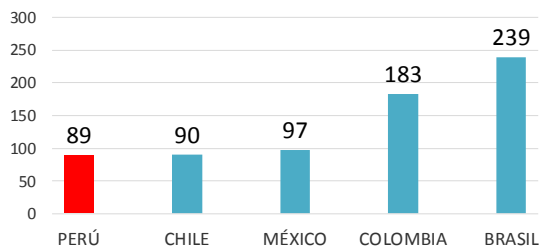


Elaboración: Relaciones con inversionistas – DGTP-MEF

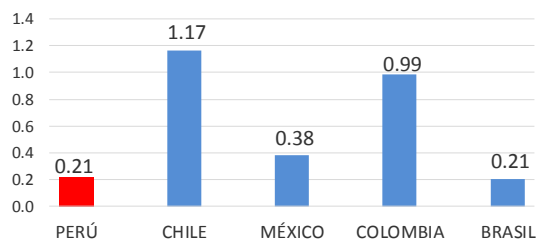
viernes, 19 de Noviembre de 2021

LA5: CDS a 5 años

CDS en LA5



Variación diaria de CDS 5 años en LA5 (pb.)



Elaboración: Relaciones con inversionistas – DGTP-MEF

viernes, 19 de Noviembre de 2021

Editores: Danny Villanueva (dvillanueval@mef.gob.pe); Manuel Palmi (mpalmi@mef.gob.pe); Joao Da Silva (jdasilva@mef.gob.pe)
Equipo de Relaciones con Inversionistas; Dirección de Gestión de Inversiones Financieras y Mercado de Capitales; Dirección General del Tesoro Público.

Descargo de responsabilidad: Esta versión se produce solo con fines informativos. Todo lo expresado en este reporte es solo una opinión de los autores luego de la compilación de datos, noticias y su análisis, y no representa opinión oficial alguna o algún tipo de propuesta de inversión.