

Indicadores Globales Intraday

Martes, 23 de noviembre del 2021 – al cierre

- Las bolsas en EEUU aumentaron en promedio 0,09%.
- El rendimiento del USTN 10 años aumentó 4,3 pb a 1,6680.
- En LA5, las tasas soberanas en dólares aumentaron 8,71 pb en promedio.
- El dólar DXY se depreció 0,06%.
- El oro cayó 0,86%.
- El cobre subió a US\$ 4,4235/lb.
- Según el BCRP, el sol se mantuvo en 4,0110 por dólar (anterior 4,0110).
- Perú: la curva soberana en soles aumentó 0,68 pb en promedio.

Tasas de interés

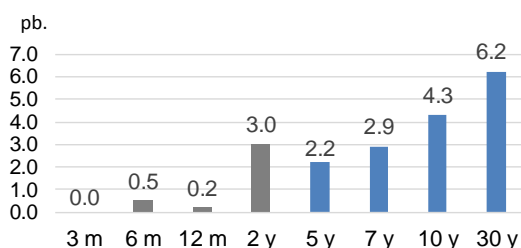
EE.UU.: Tasas del Tesoro

US Treasury (tasas)

	Yield	d/d (Var. pb.)
30-Year Bond	2.0250	6.2
10-Year Note	1.6680	4.3
7-Year Note	1.5800	2.9
5-Year Note	1.3400	2.2
2-Year Note	0.6170	3.0
1-Year Bill	0.1850	0.2
6-Month Bill	0.0710	0.5
3-Month Bill	0.0470	0.0

Variación en pb: martes 23-Nov vs. lunes 22-Nov

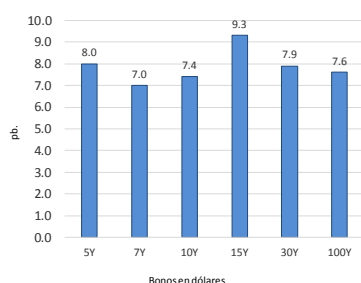
Var prom pb.: 2.41



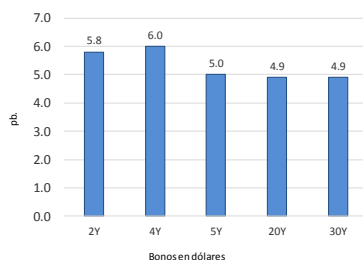
Elaboración: Relaciones con inversionistas – DGTP-MEF

LA5: Cambio en las curvas soberanas en dólares (pb).

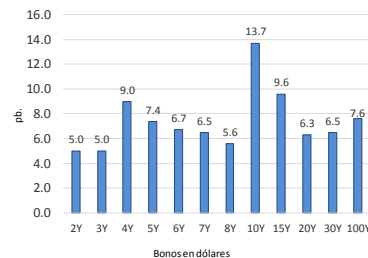
Perú: Bonos globales del Tesoro en dólares (var pb.)



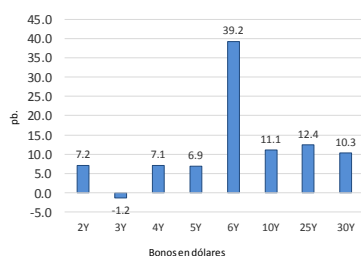
Chile: Bonos globales del Tesoro en dólares (var pb.)



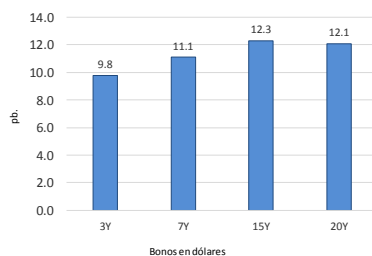
México: Bonos globales del Tesoro: dólares (var pb.)



Brasil: Bonos globales del Tesoro en dólares (var pb.)



Colombia: Bonos globales del Tesoro en dólares (var pb.)



Corte histórico: 23/11/2021 vs. 22/11/2021

Elaboración: Relaciones con inversionistas – DGTP-MEF

martes, 23 de Noviembre de 2021 7:32:10 p. m.

Perú: Tasas del Tesoro Público; en moneda extranjera y moneda nacional

Bonos globales del Tesoro Público (moneda extranjera): rendimientos y cambio diario

Bonos globales del Tesoro Público: dólares y euros

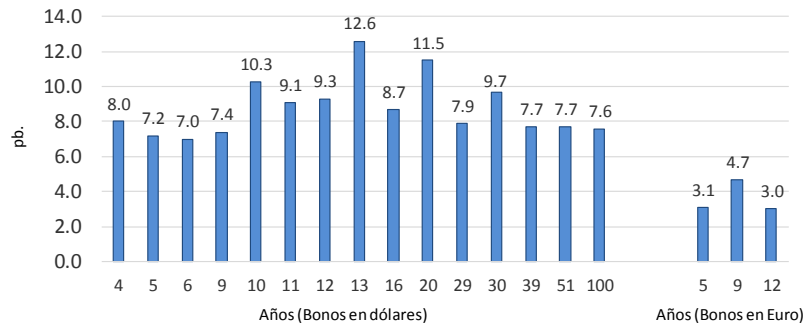
Años a Venc.	Dólares	Mid yield	Var. pb.
4	21-Jul-25	1.7400%	8.0
5	23-Ene-26	1.9870%	7.2
6	25-Ago-27	2.3580%	7.0
9	20-Jun-30	2.7660%	7.4
10	23-Ene-31	2.9430%	10.3
11	12-Ene-32	2.9120%	9.1
12	21-Nov-33	3.2830%	9.3
13	15-Ene-34	3.2710%	12.6
16	14-Mar-37	3.6430%	8.7
20	11-Mar-41	3.5680%	11.5
29	18-Nov-50	3.6530%	7.9
30	10-Mar-51	3.6250%	9.7
39	12-Ene-60	3.5490%	7.7
51	15-Ene-72	3.9110%	7.7
100	28-Jul-21	4.0020%	7.6

Años a Venc.	Euros	Mid yield	Var. pb.
5	30-Ene-26	0.2820%	3.1
9	1-Mar-30	1.4180%	4.7
12	11-Mar-33	1.6940%	3.0

Variación en la curva de bonos globales:

Dólares (Var. Prom.): 8.78 pb.

Euros (Var. Prom.): 3.6 pb.



Dólares: martes 23-Nov vs. lunes 22-Nov

Euros: martes 23-Nov vs. lunes 22-Nov

Elaboración: Relaciones con inversionistas – DGTP-MEF

martes, 23 de Noviembre de 2021

Bonos soberanos del Tesoro Público (soles): rendimientos y cambio diario

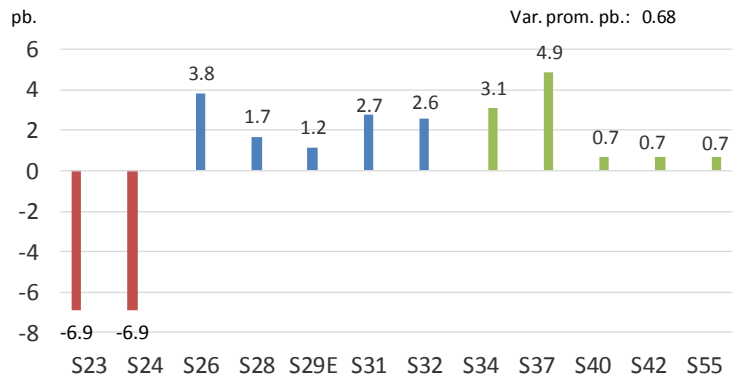
Bonos soberanos del Tesoro Público (soles)

martes 23-Nov vs. lunes 22-Nov

2:30 PM

Bonos Rendimiento Var. pb. Variación en la curva soberana del Tesoro Público

Bonos	Rendimiento	Var. pb.
12/09/2023	3.8377	-6.9
12/08/2024	4.5063	-6.9
12/08/2026	4.9880	3.8
12/08/2028	5.3926	1.7
12/02/2029	5.5046	1.2
12/08/2031	5.9209	2.7
12/08/2032	6.0640	2.6
12/08/2034	6.3665	3.1
12/08/2037	6.6932	4.9
12/08/2040	6.7494	0.7
12/02/2042	6.7137	0.7
12/02/2055	6.7850	0.7

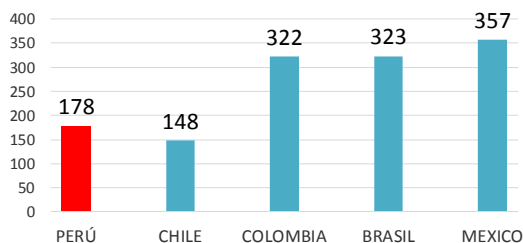


Fuente: Datatec, DGTP

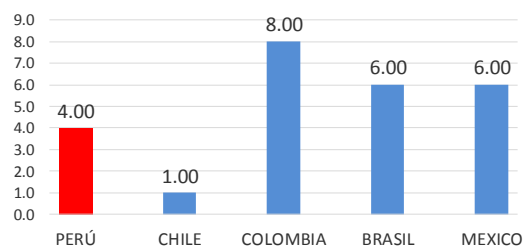
Elaboración: DGTP

LA5: EMBIG

EMBIG en LA5



Variación diaria de EMBIG en LA5

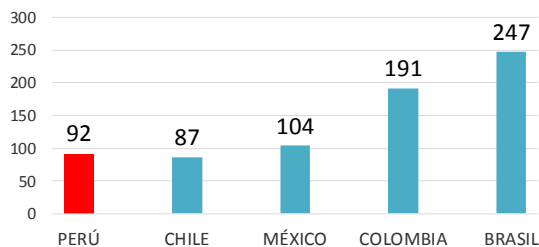


Elaboración: Relaciones con inversionistas – DGTP-MEF

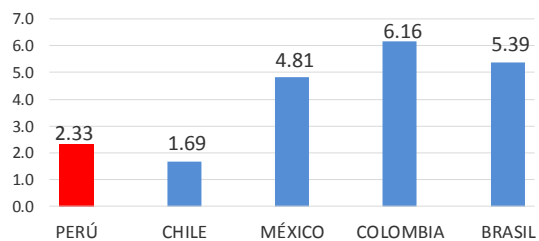
martes, 23 de Noviembre de 2021

LA5: CDS a 5 años

CDS en LA5



Variación diaria de CDS 5 años en LA5 (pb.)



Elaboración: Relaciones con inversionistas – DGTP-MEF

martes, 23 de Noviembre de 2021

Editores: Danny Villanueva (dvillanueval@mef.gob.pe); Manuel Palmi (mpalmi@mef.gob.pe); Joao Da Silva (jdasilva@mef.gob.pe)
Equipo de Relaciones con Inversionistas; Dirección de Gestión de Inversiones Financieras y Mercado de Capitales; Dirección General del Tesoro Público.

Descargo de responsabilidad: Esta versión se produce solo con fines informativos. Todo lo expresado en este reporte es solo una opinión de los autores luego de la compilación de datos, noticias y su análisis, y no representa opinión oficial alguna o algún tipo de propuesta de inversión.