

# Indicadores Globales Intraday

Miércoles, 24 de noviembre del 2021 – al cierre

- Las bolsas en EEUU aumentaron en promedio 0,19%.
- El rendimiento del USTN 10 años disminuyó 3,1 pb a 1,6370.
- En LA5, las tasas soberanas en dólares aumentaron 1,05 pb en promedio.
- El dólar DXY se apreció 0,40%.
- El oro cayó 0,03%.
- El cobre subió a US\$ 4,4590/lb.
- Según el BCRP, el sol se depreció en 4,0220 por dólar (anterior 4,0110).
- Perú: la curva soberana en soles aumentó 3,78 pb en promedio.

## Tasas de interés

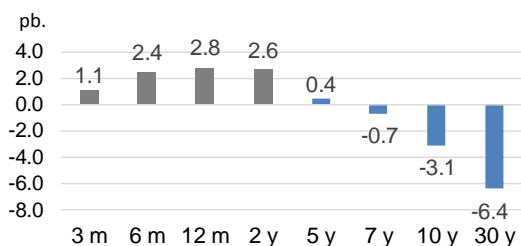
### EE.UU.: Tasas del Tesoro

US Treasury (tasas)

|              | Yield  | d/d (Var. pb.) |
|--------------|--------|----------------|
| 30-Year Bond | 1.9610 | -6.4           |
| 10-Year Note | 1.6370 | -3.1           |
| 7-Year Note  | 1.5730 | -0.7           |
| 5-Year Note  | 1.3440 | 0.4            |
| 2-Year Note  | 0.6430 | 2.6            |
| 1-Year Bill  | 0.2130 | 2.8            |
| 6-Month Bill | 0.0950 | 2.4            |
| 3-Month Bill | 0.0580 | 1.1            |

Variación en pb: miércoles 24-Nov vs. martes 23-Nov

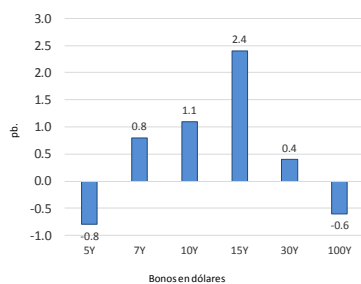
Var prom pb.: -0.11



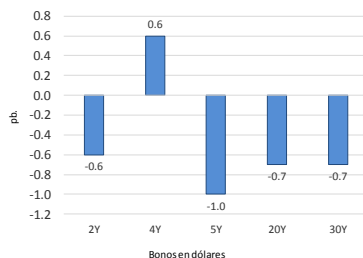
Elaboración: Relaciones con inversionistas – DGTP-MEF

### LA5: Cambio en las curvas soberanas en dólares (pb).

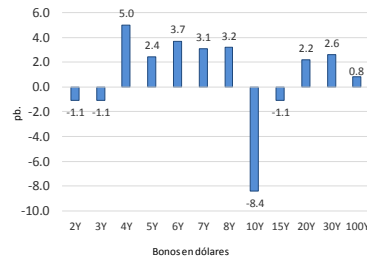
Perú: Bonos globales del Tesoro en dólares (var pb.)



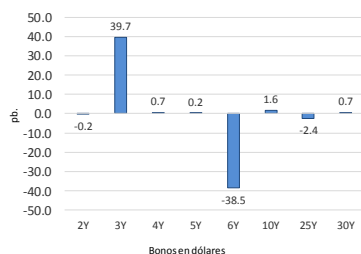
Chile: Bonos globales del Tesoro en dólares (var pb.)



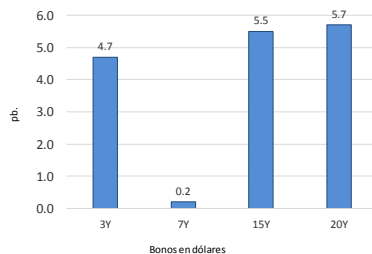
México: Bonos globales del Tesoro: dólares (var pb.)



Brasil: Bonos globales del Tesoro en dólares (var pb.)



Colombia: Bonos globales del Tesoro en dólares (var pb.)



Corte histórico: 24/11/2021 vs. 23/11/2021

Elaboración: Relaciones con inversionistas – DGTP-MEF

miércoles, 24 de Noviembre de 2021 7:21:06 p. m.

## Perú: Tasas del Tesoro Público; en moneda extranjera y moneda nacional

### Bonos globales del Tesoro Público (moneda extranjera): rendimientos y cambio diario

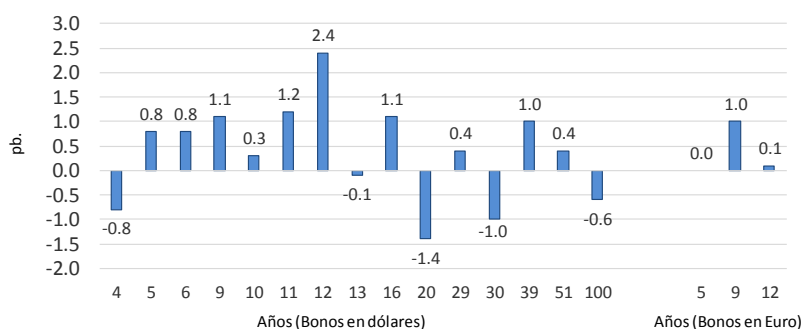
#### Bonos globales del Tesoro Público: dólares y euros

| Años a Venc. | Dólares   | Mid yield | Var. pb. |
|--------------|-----------|-----------|----------|
| 4            | 21-Jul-25 | 1.7320%   | -0.8     |
| 5            | 23-Ene-26 | 1.9950%   | 0.8      |
| 6            | 25-Ago-27 | 2.3660%   | 0.8      |
| 9            | 20-Jun-30 | 2.7770%   | 1.1      |
| 10           | 23-Ene-31 | 2.9460%   | 0.3      |
| 11           | 12-Ene-32 | 2.9240%   | 1.2      |
| 12           | 21-Nov-33 | 3.3070%   | 2.4      |
| 13           | 15-Ene-34 | 3.2700%   | -0.1     |
| 16           | 14-Mar-37 | 3.6540%   | 1.1      |
| 20           | 11-Mar-41 | 3.5540%   | -1.4     |
| 29           | 18-Nov-50 | 3.6570%   | 0.4      |
| 30           | 10-Mar-51 | 3.6150%   | -1.0     |
| 39           | 12-Ene-60 | 3.5590%   | 1.0      |
| 51           | 15-Ene-72 | 3.9150%   | 0.4      |
| 100          | 28-Jul-21 | 3.9960%   | -0.6     |

#### Variación en la curva de bonos globales:

Dólares (Var. Prom.): 0.37 pb.

Euros (Var. Prom.): 0.37 pb.



| Años a Venc. | Euros     | Mid yield | Var. pb. |
|--------------|-----------|-----------|----------|
| 5            | 30-Ene-26 | 0.2820%   | 0.0      |
| 9            | 1-Mar-30  | 1.4280%   | 1.0      |
| 12           | 11-Mar-33 | 1.6950%   | 0.1      |

Dólares: miércoles 24-Nov vs. martes 23-Nov

Euros: miércoles 24-Nov vs. martes 23-Nov

Elaboración: Relaciones con inversionistas – DGTP-MEF

miércoles, 24 de Noviembre de 2021

### Bonos soberanos del Tesoro Público (soles): rendimientos y cambio diario

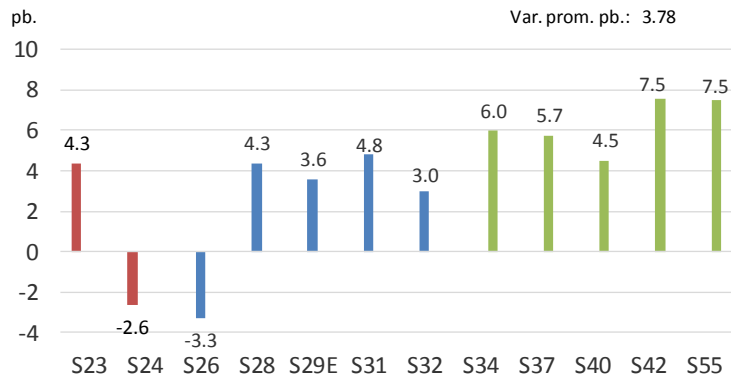
#### Bonos soberanos del Tesoro Público (soles)

miércoles 24-Nov vs. martes 23-Nov

2:30 PM

#### Bonos Rendimiento Var. pb. Variación en la curva soberana del Tesoro Público

| Bonos      | Rendimiento | Var. pb. |
|------------|-------------|----------|
| 12/09/2023 | 3.8812      | 4.4      |
| 12/08/2024 | 4.4800      | -2.6     |
| 12/08/2026 | 4.9550      | -3.3     |
| 12/08/2028 | 5.4361      | 4.3      |
| 12/02/2029 | 5.5405      | 3.6      |
| 12/08/2031 | 5.9688      | 4.8      |
| 12/08/2032 | 6.0940      | 3.0      |
| 12/08/2034 | 6.4261      | 6.0      |
| 12/08/2037 | 6.7507      | 5.8      |
| 12/08/2040 | 6.7945      | 4.5      |
| 12/02/2042 | 6.7889      | 7.5      |
| 12/02/2055 | 6.8600      | 7.5      |

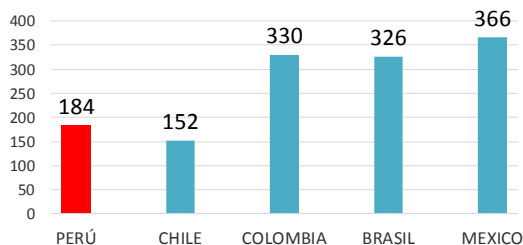


Fuente: Datatec, DGTP

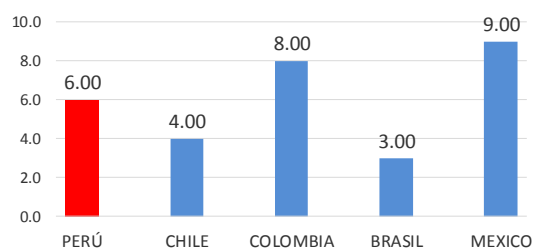
Elaboración: DGTP

## LA5: EMBIG

EMBIG en LA5



Variación diaria de EMBIG en LA5

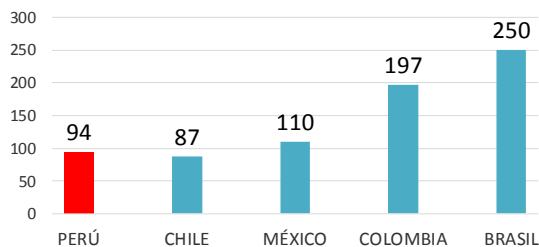


Elaboración: Relaciones con inversionistas – DGTP-MEF

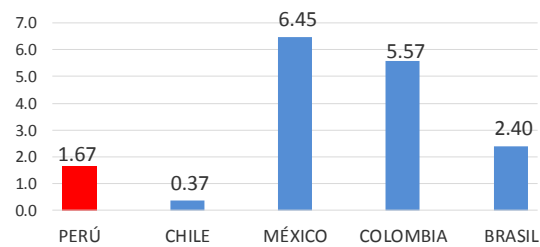
miércoles, 24 de Noviembre de 2021

## LA5: CDS a 5 años

CDS en LA5



Variación diaria de CDS 5 años en LA5 (pb.)



Elaboración: Relaciones con inversionistas – DGTP-MEF

miércoles, 24 de Noviembre de 2021

Editores: Danny Villanueva (dvillanueva@mef.gob.pe); Manuel Palmi (mpalmi@mef.gob.pe); Joao Da Silva (jdasilva@mef.gob.pe)  
Equipo de Relaciones con Inversionistas; Dirección de Gestión de Inversiones Financieras y Mercado de Capitales; Dirección General del Tesoro Público.

*Descargo de responsabilidad: Esta versión se produce solo con fines informativos. Todo lo expresado en este reporte es solo una opinión de los autores luego de la compilación de datos, noticias y su análisis, y no representa opinión oficial alguna o algún tipo de propuesta de inversión.*