

# Indicadores Globales Intraday

**Jueves, 25 de noviembre del 2021 – al cierre**

- Las bolsas en EEUU estuvieron cerradas por Thanksgiving Day.
- El U.S. Treasury estuvo cerrado por Thanksgiving Day.
- El dólar DXY se depreció 0,10%.
- El oro subió 0,01%.
- El cobre cotiza a US\$ 4,4590/lb.
- Según el BCRP, el sol se depreció en 4,0320 por dólar (anterior 4,0220).
- Perú: la curva soberana en soles disminuyó 1,23 pb en promedio.

## Tasas de interés

### EE.UU.: Tasas del Tesoro

Hoy cerrado por Thanksgiving Day.

### LA5: Cambio en las curvas soberanas en dólares (pb).

Hoy cerrado por Thanksgiving Day.

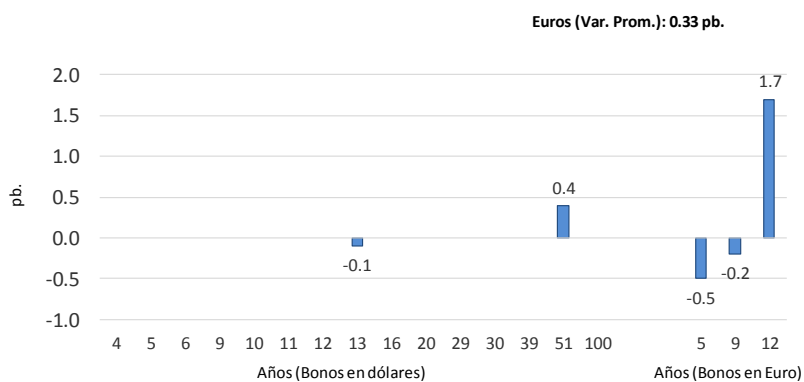
### Perú: Tasas del Tesoro Público; en moneda extranjera y moneda nacional

#### Bonos globales del Tesoro Público (moneda extranjera): rendimientos y cambio diario

##### Bonos globales del Tesoro Público: dólares y euros

Años a Venc.	Dólares	Mid yield	Var. pb.	Variación en la curva de bonos globales:
4	21-Jul-25	1.7320%	0.0	
5	23-Ene-26	1.9950%	0.0	
6	25-Ago-27	2.3660%	0.0	
9	20-Jun-30	2.7770%	0.0	
10	23-Ene-31	2.9460%	0.0	
11	12-Ene-32	2.9240%	0.0	
12	21-Nov-33	3.3070%	0.0	
13	15-Ene-34	3.2700%	-0.1	
16	14-Mar-37	3.6540%	0.0	
20	11-Mar-41	3.5540%	0.0	
29	18-Nov-50	3.6570%	0.0	
30	10-Mar-51	3.6150%	0.0	
39	12-Ene-60	3.5590%	0.0	
51	15-Ene-72	3.9150%	0.4	
100	28-Jul-21	3.9960%	0.0	

Años a Venc.	Euros	Mid yield	Var. pb.
5	30-Ene-26	0.2770%	-0.5
9	1-Mar-30	1.4260%	-0.2
12	11-Mar-33	1.7120%	1.7



Dólares: jueves 25-Nov vs. miércoles 24-Nov  
Euros: jueves 25-Nov vs. miércoles 24-Nov

Elaboración: Relaciones con inversionistas – DGTP-MEF  
jueves, 25 de Noviembre de 2021

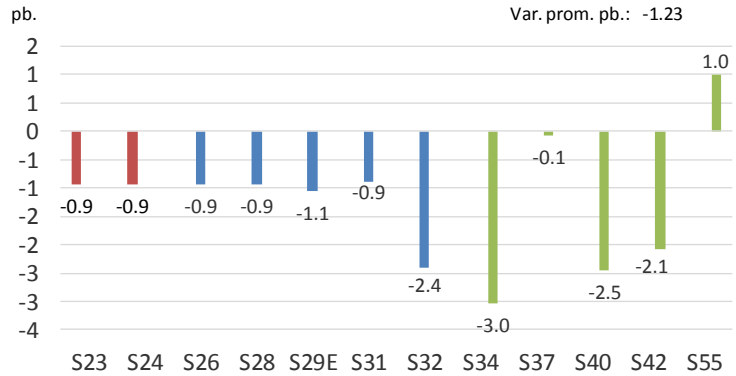
**Bonos soberanos del Tesoro Público (soles): rendimientos y cambio diario**

**Bonos soberanos del Tesoro Público (soles)**

jueves 25-Nov vs. miércoles 24-Nov

2:30 PM

Bonos	Rendimiento	Var. pb.	Variación en la curva soberana del Tesoro Público
12/09/2023	3.8718	-0.9	
12/08/2024	4.4706	-0.9	
12/08/2026	4.9456	-0.9	
12/08/2028	5.4267	-0.9	
12/02/2029	5.5299	-1.1	
12/08/2031	5.9600	-0.9	
12/08/2032	6.0700	-2.4	
12/08/2034	6.3958	-3.0	
12/08/2037	6.7500	-0.1	
12/08/2040	6.7700	-2.5	
12/02/2042	6.7680	-2.1	
12/02/2055	6.8700	1.0	



Fuente: Datatec, DGTP

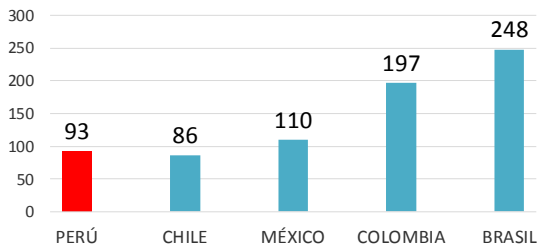
Elaboración: DGTP

**LA5: EMBIG**

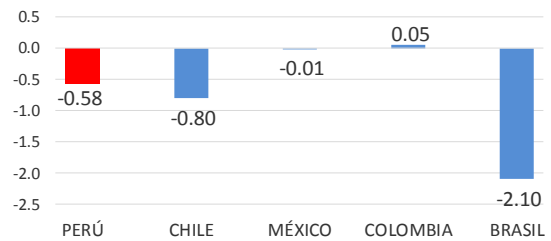
Hoy cerrado por Thanksgiving Day.

**LA5: CDS a 5 años**

CDS en LA5



Variación diaria de CDS 5 años en LA5 (pb.)



Elaboración: Relaciones con inversionistas – DGTP-MEF

jueves, 25 de Noviembre de 2021

Editores: Danny Villanueva (dvillanueval@mef.gob.pe); Manuel Palmi (mpalmi@mef.gob.pe); Joao Da Silva (jdasilva@mef.gob.pe)  
Equipo de Relaciones con Inversionistas; Dirección de Gestión de Inversiones Financieras y Mercado de Capitales; Dirección General del Tesoro Público.

*Descargo de responsabilidad: Esta versión se produce solo con fines informativos. Todo lo expresado en este reporte es solo una opinión de los autores luego de la compilación de datos, noticias y su análisis, y no representa opinión oficial alguna o algún tipo de propuesta de inversión.*