

Indicadores Globales Intraday

Lunes, 29 de noviembre del 2021 – al cierre

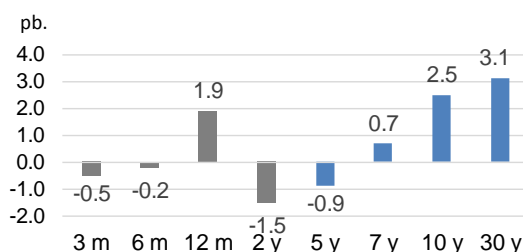
- Las bolsas en EEUU subieron en promedio 1,44%.
- El rendimiento del USTN 10 años incrementó 2,5 pb a 1,5010.
- En LA5, las tasas soberanas en dólares disminuyeron 1,78 pb en promedio.
- El dólar DXY se apreció 0,26%.
- El oro cayó 1,00%.
- El cobre subió a US\$ 4,3370/lb.
- Según el BCRP, el sol se depreció en 4,0620 por dólar (anterior 4,0450).
- Perú: la curva soberana en soles aumentó 1,04 pb en promedio.

Tasas de interés

EE.UU.: Tasas del Tesoro

US Treasury (tasas)	Yield	d/d (Var. pb.)
30-Year Bond	1.8560	3.1
10-Year Note	1.5010	2.5
7-Year Note	1.4000	0.7
5-Year Note	1.1520	-0.9
2-Year Note	0.4860	-1.5
1-Year Bill	0.1880	1.9
6-Month Bill	0.0870	-0.2
3-Month Bill	0.0430	-0.5

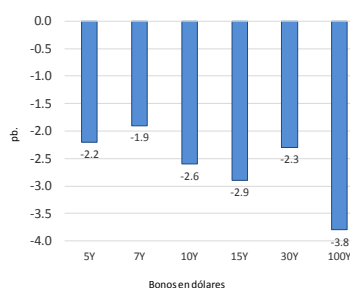
Variación en pb: lunes 29-Nov vs. viernes 26-Nov
Var prom pb.: 0.64



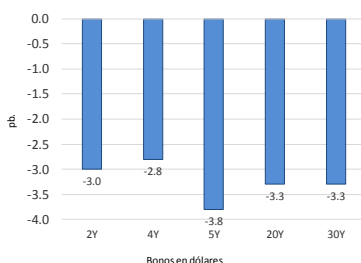
Elaboración: Relaciones con inversionistas – DGTP-MEF

LA5: Cambio en las curvas soberanas en dólares (pb).

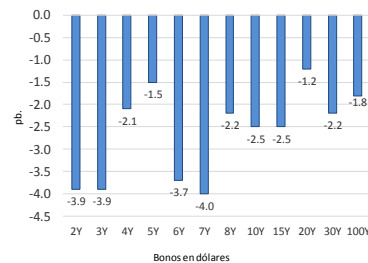
Perú: Bonos globales del Tesoro en dólares (var pb.)



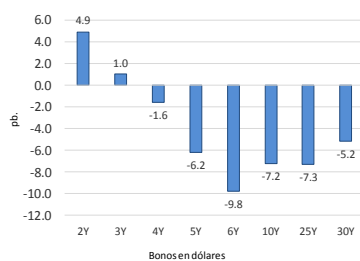
Chile: Bonos globales del Tesoro en dólares (var pb.)



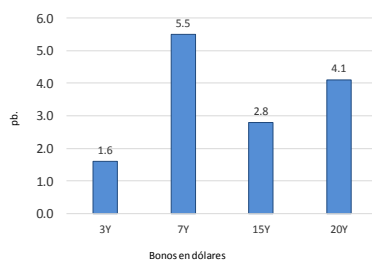
México: Bonos globales del Tesoro: dólares (var pb.)



Brasil: Bonos globales del Tesoro en dólares (var pb.)



Colombia: Bonos globales del Tesoro en dólares (var pb.)



Corte histórico: 29/11/2021 vs. 26/11/2021

Elaboración: Relaciones con inversionistas – DGTP-MEF
lunes, 29 de Noviembre de 2021 6:32:05 p. m.

Perú: Tasas del Tesoro Público; en moneda extranjera y moneda nacional

Bonos globales del Tesoro Público (moneda extranjera): rendimientos y cambio diario

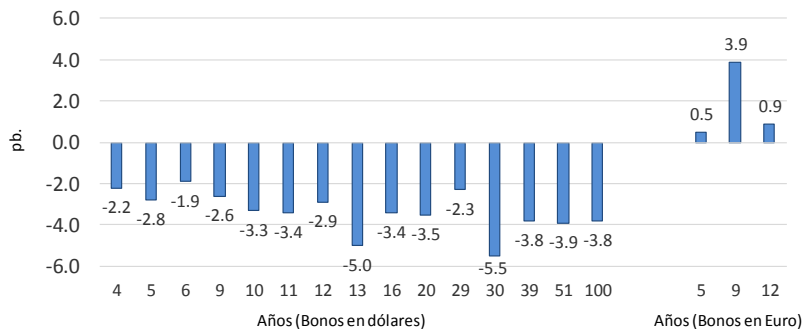
Bonos globales del Tesoro Público: dólares y euros

Años a Venc.	Dólares	Mid yield	Var. pb.
4	21-Jul-25	1.7500%	-2.2
5	23-Ene-26	2.0010%	-2.8
6	25-Ago-27	2.3800%	-1.9
9	20-Jun-30	2.7800%	-2.6
10	23-Ene-31	2.9480%	-3.3
11	12-Ene-32	2.9210%	-3.4
12	21-Nov-33	3.3030%	-2.9
13	15-Ene-34	3.2630%	-5.0
16	14-Mar-37	3.6630%	-3.4
20	11-Mar-41	3.5710%	-3.5
29	18-Nov-50	3.6600%	-2.3
30	10-Mar-51	3.6140%	-5.5
39	12-Ene-60	3.5650%	-3.8
51	15-Ene-72	3.9070%	-3.9
100	28-Jul-21	3.9940%	-3.8

Variación en la curva de bonos globales:

Dólares (Var. Prom.): -3.35 pb.

Euros (Var. Prom.): 1.77 pb.



Años a Venc.	Euros	Mid yield	Var. pb.
5	30-Ene-26	0.3310%	0.5
9	1-Mar-30	1.4760%	3.9
12	11-Mar-33	1.7560%	0.9

Dólares: Lunes 29-Nov vs. viernes 26-Nov

Euros: Lunes 29-Nov vs. viernes 26-Nov

Elaboración: Relaciones con inversionistas – DGTP-MEF

lunes, 29 de Noviembre de 2021

Bonos soberanos del Tesoro Público (soles): rendimientos y cambio diario

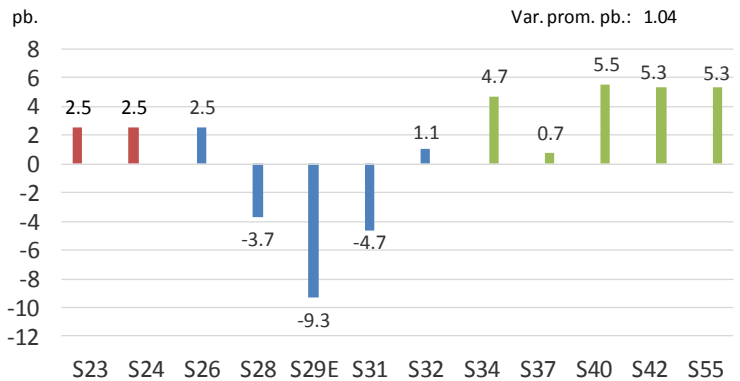
Bonos soberanos del Tesoro Público (soles)

lunes 29-Nov vs. viernes 26-Nov

2:30 PM

Bonos Rendimiento Var. pb. Variación en la curva soberana del Tesoro Público

Bonos	Rendimiento	Var. pb.
12/09/2023	3.8262	2.5
12/08/2024	4.4250	2.5
12/08/2026	4.9000	2.5
12/08/2028	5.3783	-3.7
12/02/2029	5.4479	-9.3
12/08/2031	5.8730	-4.7
12/08/2032	6.0764	1.1
12/08/2034	6.4376	4.7
12/08/2037	6.7693	0.7
12/08/2040	6.8565	5.5
12/02/2042	6.8434	5.3
12/02/2055	6.8994	5.3

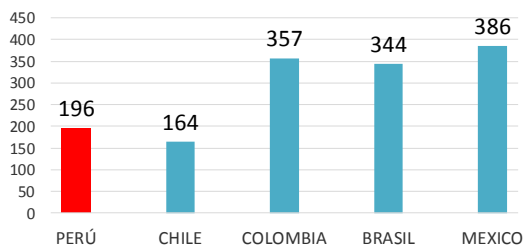


Fuente: Datatec, DGTP

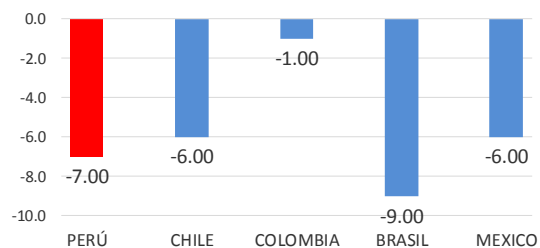
Elaboración: DGTP

LA5: EMBIG

EMBIG en LA5



Variación diaria de EMBIG en LA5

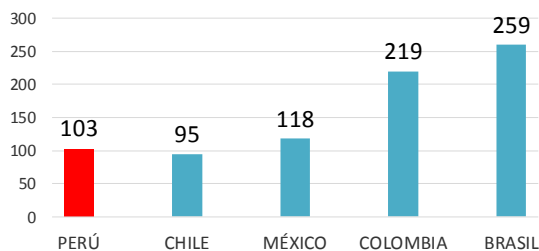


Elaboración: Relaciones con inversionistas – DGTP-MEF

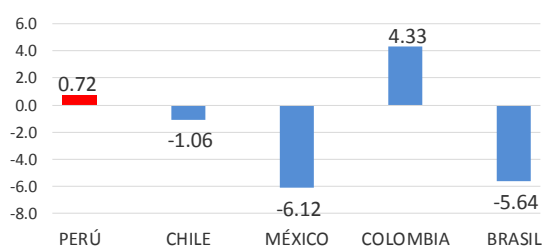
lunes, 29 de Noviembre de 2021

LA5: CDS a 5 años

CDS en LA5



Variación diaria de CDS 5 años en LA5 (pb.)



Elaboración: Relaciones con inversionistas – DGTP-MEF

lunes, 29 de Noviembre de 2021

Editores: Danny Villanueva (dvillanueva@mef.gob.pe); Manuel Palmi (mpalmi@mef.gob.pe); Joao Da Silva (jdasilva@mef.gob.pe)
Equipo de Relaciones con Inversionistas; Dirección de Gestión de Inversiones Financieras y Mercado de Capitales; Dirección General del Tesoro Público.

Descargo de responsabilidad: Esta versión se produce solo con fines informativos. Todo lo expresado en este reporte es solo una opinión de los autores luego de la compilación de datos, noticias y su análisis, y no representa opinión oficial alguna o algún tipo de propuesta de inversión.