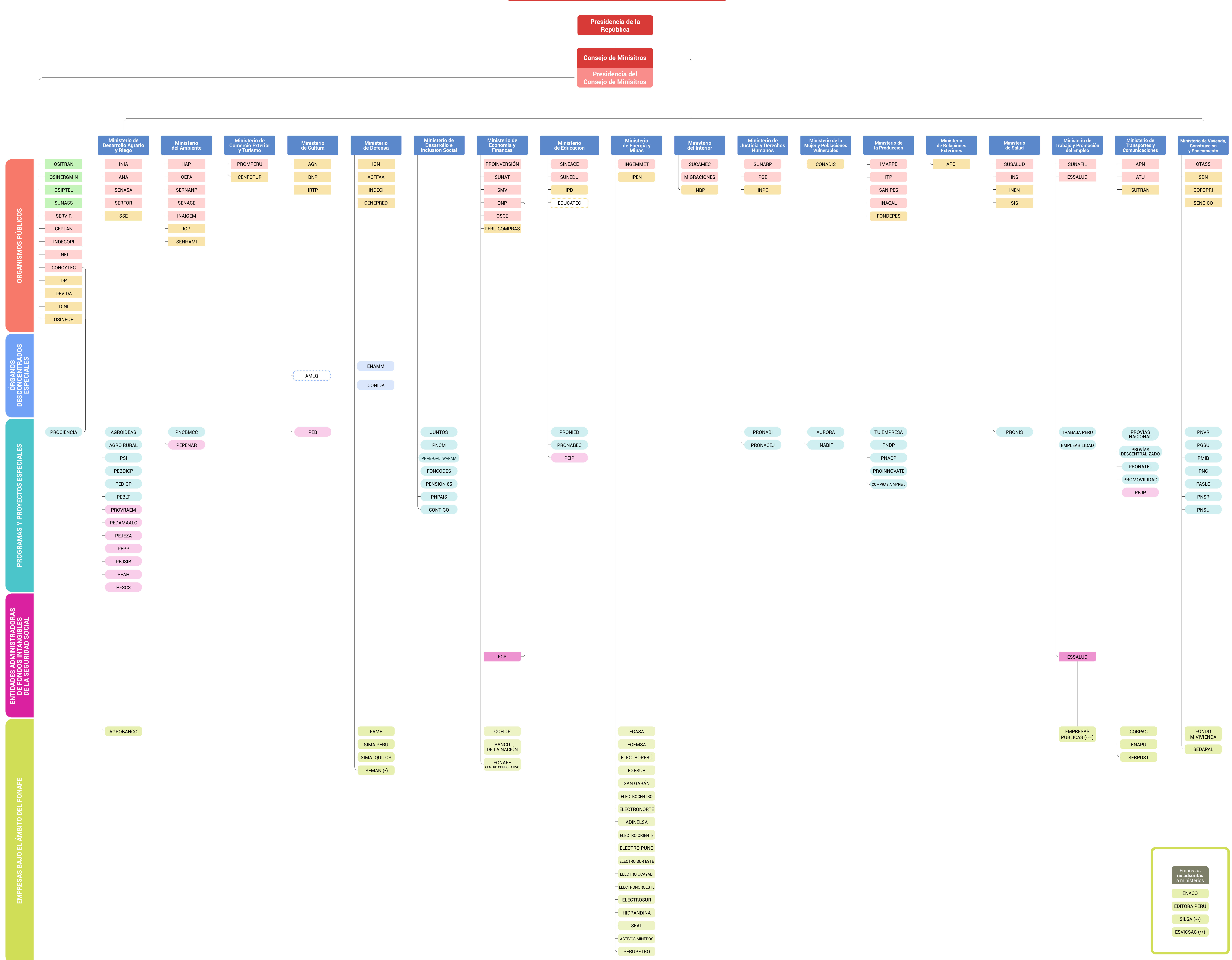


# ORGANIGRAMA DEL PODER EJECUTIVO



LEYENDA	ORGANISMOS PÚBLICOS	ORGANISMOS PÚBLICOS	ÓRGANOS DESCONCENTRADOS ESPECIALES	ENTIDADES ADMINISTRADORAS DE FONDOS INTANGIBLES DE LA SEGURIDAD SOCIAL	EMPRESAS BAJO EL ÁMBITO DEL FONAFE	(*) Seman aún no se encuentra inscrita en Registros Públicos. (**) Empresas de propiedad de ESSALUD. (***) Entidad bajo encargo según lo señalado en la Ley de Presupuesto del Sector Público para el año fiscal 2011 (Ley N° 29626)
	<ul style="list-style-type: none"> <li>TÉCNICO ESPECIALIZADO</li> <li>EJECUTOR</li> <li>REGULADOR</li> <li>Por implementar</li> </ul>	<ul style="list-style-type: none"> <li>PROGRAMA</li> <li>PROYECTOS ESPECIALES</li> </ul>	<ul style="list-style-type: none"> <li>ODE</li> <li>Por implementar</li> </ul>	<ul style="list-style-type: none"> <li>ENTIDADES ADMINISTRADORAS DE FONDOS INTANGIBLES DE LA SEGURIDAD SOCIAL</li> </ul>	<ul style="list-style-type: none"> <li>EMPRESAS</li> </ul>	

Empresas **no adscritas** a ministerios