



NOTA DE PRENSA N° 03 - 2018

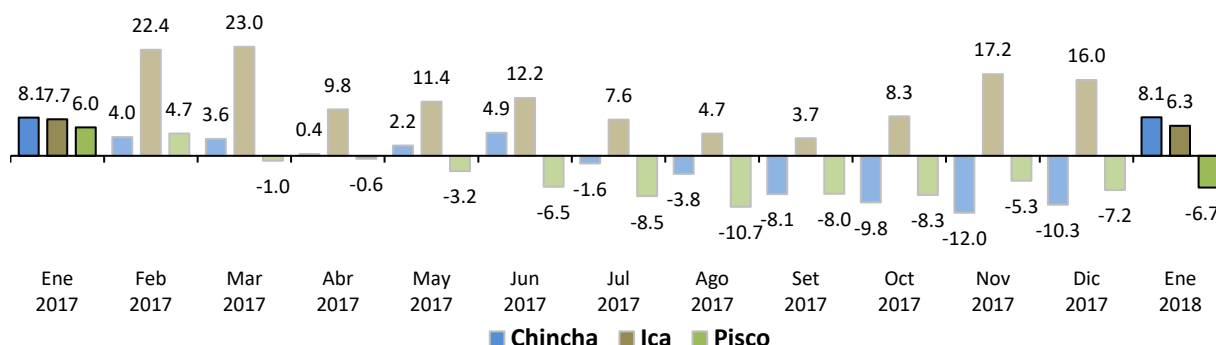
EN ENERO DE 2018, EL EMPLEO FORMAL REGISTRÓ UNA VARIACIÓN ANUAL POSITIVA EN LAS CIUDADES DE CHINCHA E ICA

Las ramas de actividad económica industria manufacturera y extractiva impulsaron este crecimiento.

El empleo en las empresas privadas formales de 10 a más trabajadores registró una variación anual positiva en las ciudades de Chincha (8,1%) e Ica (6,3%) para enero de 2018, respecto al mismo mes del año anterior. Así informó el Observatorio Socio Económico Laboral (OSEL) de la Dirección Regional de Trabajo y Promoción del Empleo (DRTPE) de Ica, según los resultados de la Encuesta Nacional de Variación Mensual del Empleo (ENVME).

En enero de 2018, la ciudad de Chincha alcanzó una variación anual positiva del empleo después de seis meses de resultados negativos. En el caso de la ciudad de Ica, la variación positiva registrada fue la menor de los últimos cuatro meses. Por lo contrario, la ciudad de Pisco presentó once meses consecutivos de variaciones negativas del empleo.

GRÁFICO N°1
CIUDADES DE ICA, CHINCHA Y PISCO: VARIACIÓN ANUAL DEL EMPLEO EN EMPRESAS PRIVADAS FORMALS DE 10 A MÁS TRABAJADORES, ENERO 2017 / ENERO 2018 (Variación Porcentual)



Nota: La variación anual se refiere al cambio porcentual del empleo en el mes indicado respecto al mismo mes del año anterior. La información corresponde al primer día de cada mes. Las cifras de los meses anteriores han sido actualizadas para Ica. Fuente: MTPE-Encuesta Nacional de Variación Mensual del Empleo (ENVME), enero 2017-enero 2018. Elaboración: DRTPE-Observatorio Socio Económico Laboral (OSEL) de Ica.

Ciudad de Chincha

Para enero de 2018, la variación positiva del empleo se dio como resultado del comportamiento favorable de la rama de actividad económica industria manufacturera (26,6%).

En la rama industria manufacturera el aumento de la producción de conservas de espárragos, alcachofas y pescado justificó la incorporación de operarios agrícolas y envasadores. De la misma manera, influyó la mayor fabricación de prendas de vestir, por lo que se requirieron operarios textiles.

Ciudad de Ica

El resultado positivo del empleo se debió a la contribución de cuatro de las cinco ramas de actividad económica: extractiva (8,3%), industria manufacturera (3,2%), servicios (1,0%) y comercio (0,8%); mientras que la rama de actividad económica que contrarrestó el aumento fue transporte, almacenamiento y comunicaciones (-5,0%).

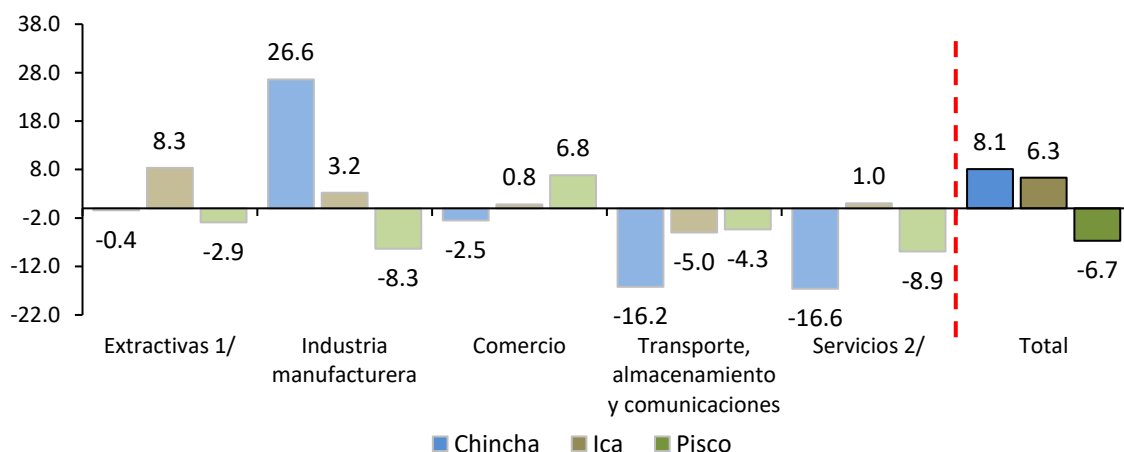
En la rama extractiva contribuyó, principalmente, la subrama de actividad económica agricultura, debido al incremento las cosechas de diversas frutas y hortalizas como uvas de mesa, espárragos, tomates y naranjas, productos que se comercializan en el mercado local e internacional, lo cual dio lugar a la contratación de operarios agrícolas, supervisores, podadores, escogedores, empacadores y limpiadores.

Ciudad de Pisco

La variación negativa del empleo se dio como consecuencia del desempeño desfavorable de cuatro de las cinco ramas de actividad económica: industria manufacturera (-8,3%), servicios (-8,9%), extractiva (-2,9%) y transporte, almacenamiento y comunicaciones (-4,3%); en tanto la única rama que contrarrestó esta disminución fue comercio (6,8%).

En la rama industria manufacturera, se dio una menor producción de conservas y enlatados de diversos productos, como espárragos, uvas y cítricos, por lo que se prescindió de supervisores de producción y operarios de campo. Asimismo, la reducción de las exportaciones de conservas de anchoveta justificó el cese de operarios de corte, enlatado y etiquetado.

GRÁFICO N°02
CIUDADES DE ICA, CHINCHA Y PISCO: VARIACIÓN ANUAL DEL EMPLEO EN EMPRESAS
PRIVADAS FORMALES DE 10 A MÁS TRABAJADORES POR RAMAS DE ACTIVIDAD
ECONÓMICA, ENERO 2018/ENERO 2017
 (Variación Porcentual)



Nota: La información corresponde al primer día de cada mes. La variación anual se refiere al cambio porcentual del empleo en el mes indicado respecto al mismo mes del año anterior.

1/ Conformada por las subramas agricultura y pesca en la ciudad de Chincha; agricultura en la ciudad de Ica; y agricultura, pesca y minería en la ciudad de Pisco.

2/ Conformada por las subramas electricidad, gas y agua; restaurantes y hoteles; establecimientos financieros; servicios prestados a empresas; enseñanza; y servicios sociales y comunales.

Fuente: MTPE-Encuesta Nacional de Variación Mensual del Empleo (ENVME), enero de 2018.

Elaboración: DRTPE-Observatorio Socio Económico Laboral (OSEL) de Ica.

Agradecemos su difusión.

Ica, marzo de 2018