

NOTA DE PRENSA N° 04- 2018

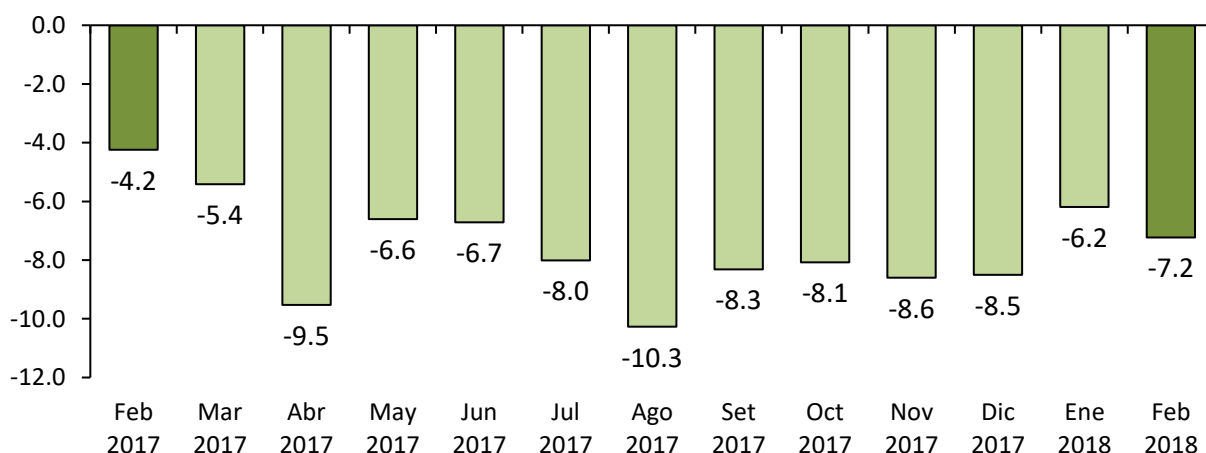
EN FEBRERO DE 2018, EL EMPLEO DISMINUYÓ 7,2% EN LA CIUDAD DE PUCALLPA

La rama servicios fue la que tuvo mayor incidencia en la variación

El empleo en empresas privadas formales de 10 a más trabajadores en la ciudad de Pucallpa registró una disminución de 7,2% durante el mes de febrero de 2018 respecto al mismo mes del año anterior. Así informó el Observatorio Socio Económico Laboral (OSEL) del Gobierno Regional de Trabajo y Promoción del Empleo (GRTPE) de Ucayali, según resultados de la Encuesta Nacional de Variación Mensual de Empleo (ENVME).

En el periodo de estudio, se registró una disminución en el empleo de -7,2%, presentando así trece meses de variaciones negativas del empleo, siendo los meses de abril (-9,5%) y agosto (-10,3%) de 2017 los meses que mostraron un mayor descenso.

GRÁFICO N° 01
CIUDAD DE PUCALLPA: VARIACIÓN ANUAL DEL EMPLEO EN EMPRESAS PRIVADAS FORMALES DE 10 A MÁS TRABAJADORES, FEBRERO 2017-FEBRERO 2018
(Variación Porcentual)



Nota: La variación anual se refiere al cambio porcentual del empleo en el mes indicado respecto al mismo mes del año anterior. Las cifras de los meses anteriores han sido actualizadas para Ica.

Fuente: MTPE-Encuesta Nacional de Variación Mensual del Empleo (ENVME), febrero 2017-febrero 2018.

Elaboración: GRTPE-Observatorio Socio Económico Laboral (OSEL) de Ica.

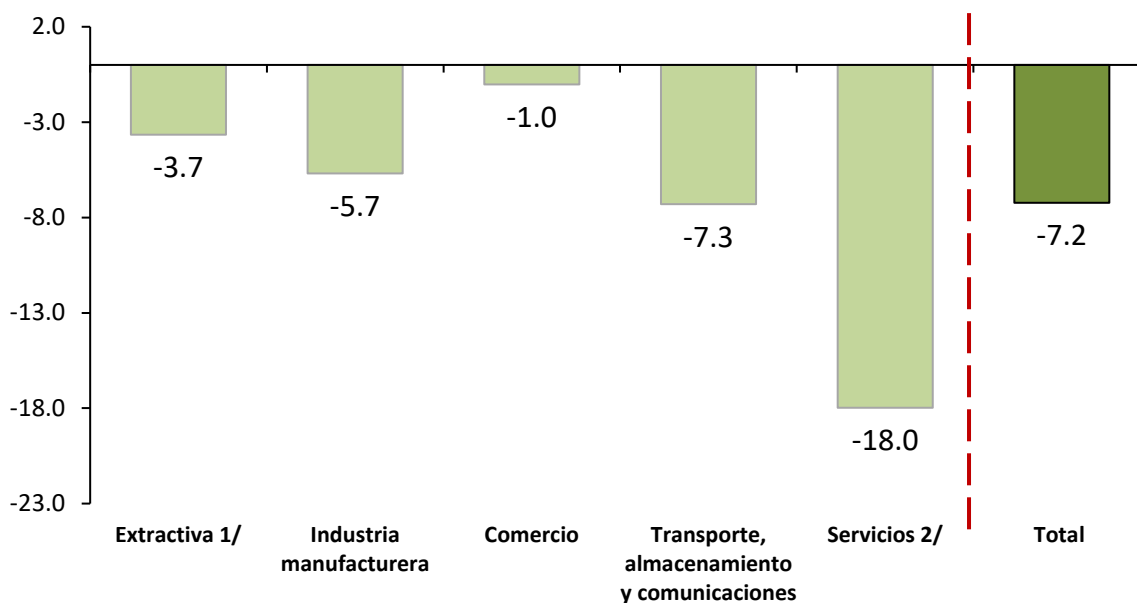
La variación negativa del empleo fue ocasionada por el bajo desempeño en las ramas servicios (-18,0%), industria manufacturera (-5,7%), transporte, almacenamiento y comunicaciones (-7,3%), extractiva (-3,7%) y comercio (-1,0%).

En la rama servicios, la variación negativa del empleo se debió principalmente a la subrama de actividad económica enseñanza, debido a la reducción de los servicios educativos en las instituciones de educación superior universitaria y básica regular, justificando el cese de docentes a tiempo parcial y personal de servicios.

En la rama de la actividad económica industria manufacturera el empleo disminuyó debido a la falta de materia prima para la elaboración de láminas de triplay y acepilladura de madera, ocasionando la salida aserradores, despuntadores, afiladores de maquinaria, canteadores, cubicadores, secadores, prensos, clasificadores y encuadradores.

Finalmente en la rama de la actividad económica transporte, almacenamiento y comunicaciones, la disminución de la demanda de empleo se dio en las empresas de transporte fluvial de carga debido al mantenimiento de embarcaciones, por lo que se prescindió de personal de estiba, cocinero, timonel y asistente administrativo.

GRÁFICO N° 02
CIUDAD DE PUCALLPA: VARIACIÓN ANUAL DEL EMPLEO EN EMPRESAS PRIVADAS FORMALES DE 10 A MÁS
TRABAJADORES POR RAMAS DE ACTIVIDAD ECONÓMICA, FEBRERO 2018/FEBRERO 2017
 (Variación porcentual)



Nota: La variación anual se refiere al cambio porcentual del empleo en el mes indicado respecto al mismo mes del año anterior. La información corresponde al primer día de cada mes.

1/ Comprende las subramas agricultura y minería.

2/ Comprende las subramas restaurantes y hoteles; enseñanza; servicios prestados a empresas; servicios sociales y comunales; y establecimientos financieros.

Fuente: MTPE-Encuesta Nacional de Variación Mensual del Empleo (ENVME), febrero del 2018.

Elaboración: GRTPE-Observatorio Socio Económico Laboral (OSEL) de Ucayali.

Agradecemos su difusión.

Pucallpa, mayo de 2018