

NOTA DE PRENSA N° 06- 2018

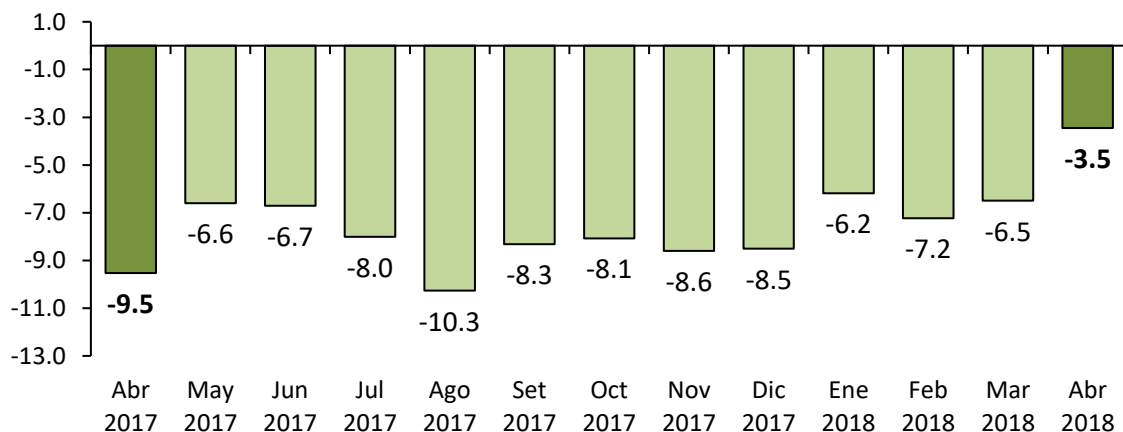
EN ABRIL DE 2018, EL EMPLEO DISMINUYÓ 3,5% EN LA CIUDAD DE PUCALLPA

La rama de la actividad económica servicios contrarrestó la caída del empleo

El empleo en empresas privadas formales de 10 a más trabajadores en la ciudad de Pucallpa registró una disminución de 3,5% en el mes de abril de 2018 respecto al mismo mes del año anterior. Así informó el Observatorio Socio Económico Laboral (OSEL) del Dirección Regional de Trabajo y Promoción del Empleo (DRTPE) de Ucayali, según resultados de la Encuesta Nacional de Variación Mensual de Empleo (ENVME).

En el periodo de estudio, la ciudad de Pucallpa registró una variación anual negativa del empleo menor a la registrada en los últimos doce meses, siendo los meses de abril (-9,5%) y agosto (-10,3%) de 2017 los que mostraron una mayor disminución del empleo.

GRÁFICO N° 01
CIUDAD DE PUCALLPA: VARIACIÓN ANUAL DEL EMPLEO EN EMPRESAS PRIVADAS FORMALES DE 10 A MÁS TRABAJADORES, ABRIL 2017-ABRIL 2018
(Variación porcentual)



Nota: La información corresponde al primer día de cada mes. La variación anual se refiere al cambio porcentual del empleo en el mes indicado respecto al mismo mes del año anterior.

Fuente: MTPE - Encuesta Nacional de Variación Mensual del Empleo (ENVME), abril 2017-abril 2018.

Elaboración: DRTPE - Observatorio Socio Económico Laboral (OSEL) de Ica.

La variación negativa del empleo fue ocasionada por el bajo desempeño en las ramas de actividad económica industria manufacturera (-10,4%); transporte, almacenamiento y comunicaciones (-11,7%); comercio (-2,6%); y extractiva (-4,9%). En tanto, la rama que contrarrestó la variación negativa del empleo fue servicios (8,1%).

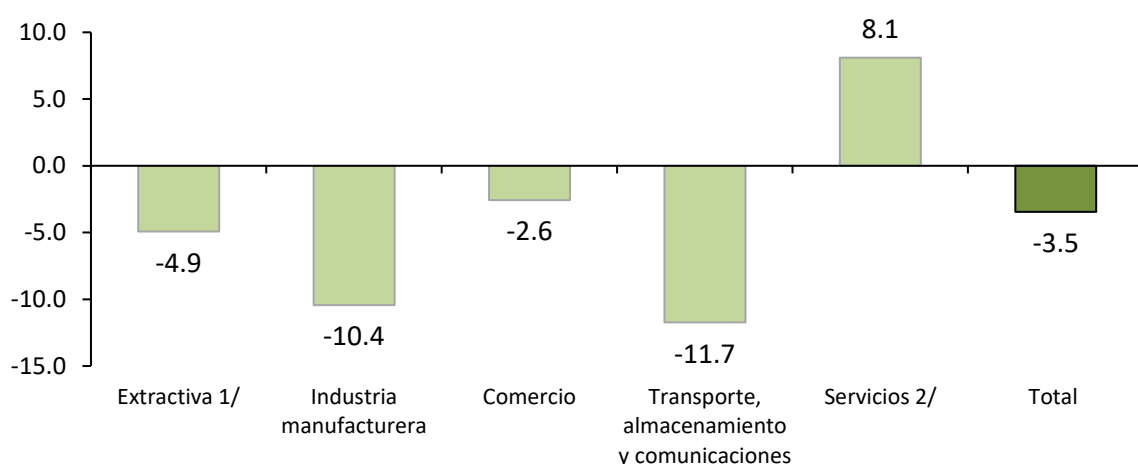
En la rama industria manufacturera, la reducción de la producción de láminas de triplay, aserrío y cepilladura de madera, ocasionado por la falta de materia prima, originó el cese de operarios de producción, aserradores y despuntadores.

En la rama transporte, almacenamiento y comunicaciones, la disminución de la demanda de empleo se dio en las empresas de transporte fluvial de carga debido al mantenimiento de las embarcaciones, lo que generó la salida de cocineros, motoristas y estibadores de carga y descarga.

En la rama comercio se registró una variación negativa del empleo, como consecuencia del menor dinamismo de las ventas de electrodomésticos, productos farmacéuticos y combustible, por lo que se prescindió de trabajadores en las áreas de ventas.

Por el contrario, en la rama servicios fueron tres subramas de actividad económica las que influyeron en el resultado positivo del empleo: enseñanza; establecimientos financieros; y servicios prestados a empresas. En la subrama enseñanza, la variación positiva del empleo se explicó por el incremento de los servicios de enseñanza por parte de las instituciones de educación superior y básica regular, lo cual motivó la contratación de docentes y personal administrativo.

GRÁFICO N° 02
CIUDAD DE PUCALLPA: VARIACIÓN ANUAL DEL EMPLEO EN EMPRESAS PRIVADAS FORMALES DE 10 A MÁS TRABAJADORES POR RAMAS DE ACTIVIDAD ECONÓMICA, ABRIL 2018/ABRIL 2017
(Variación porcentual)



Nota: La información corresponde al primer día de cada mes. La variación anual se refiere al cambio porcentual del empleo en el mes indicado respecto al mismo mes del año anterior.

1/ Conformado por las subramas agricultura y minería.

2/ Conformado por las subramas enseñanza; servicios prestados a empresas; restaurantes y hoteles; establecimientos financieros; y servicios sociales y comunales.

Fuente: MTPE-Encuesta Nacional de Variación Mensual del Empleo (ENVME), abril del 2018.

Elaboración: DRTPE-Observatorio Socio Económico Laboral (OSEL) de Ucayali.

Agradecemos su difusión.

Pucallpa, junio de 2018