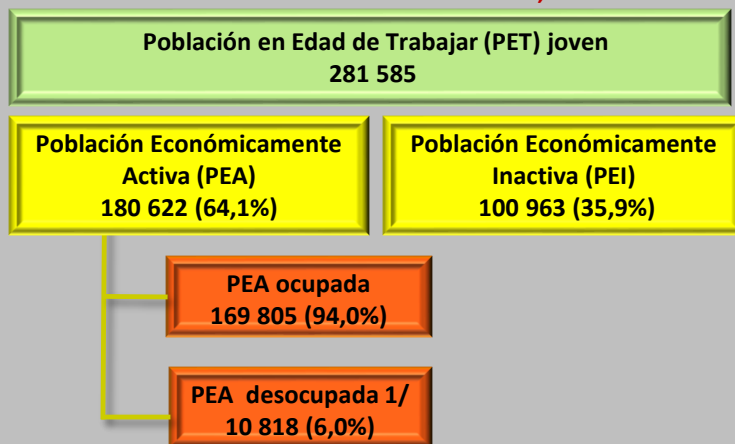




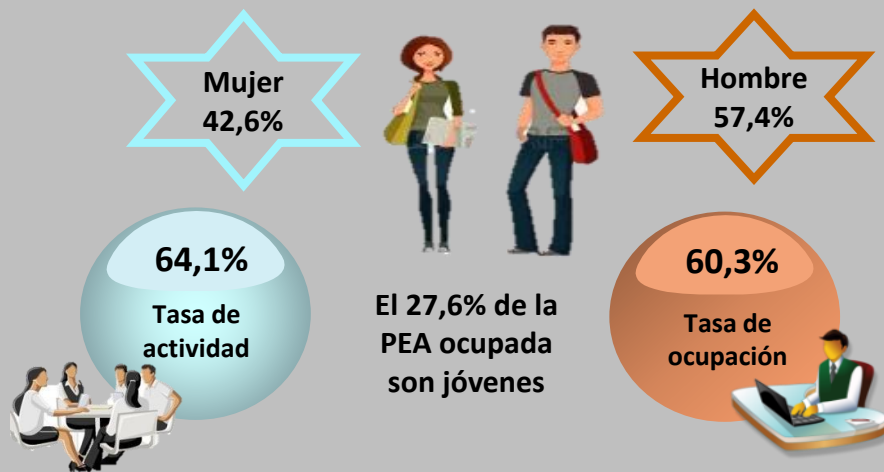
## POBLACIÓN EN EDAD DE TRABAJAR (PET) JOVEN SEGÚN CONDICIÓN DE ACTIVIDAD, 2017



**Nota:** La suma de las partes puede no coincidir con el total debido al redondeo de las cifras.

1/ Cifra referencial.

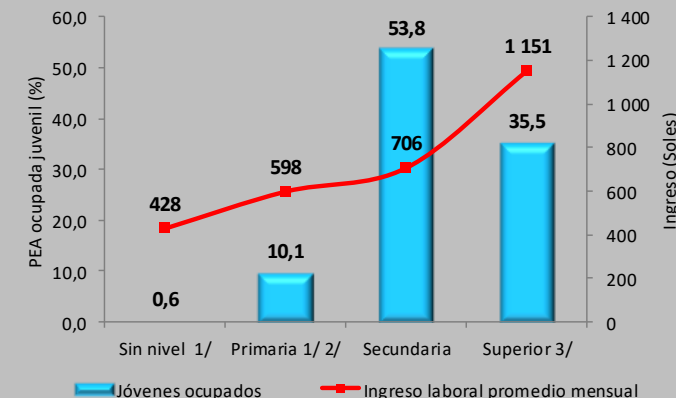
## JÓVENES OCUPADOS, 2017



## JÓVENES, SEGÚN CONDICIÓN DE ESTUDIO Y TRABAJO, 2017 (Porcentaje)



## JÓVENES OCUPADOS E INGRESO LABORAL PROMEDIO MENSUAL, SEGÚN NIVEL EDUCATIVO ALCANZADO, 2017



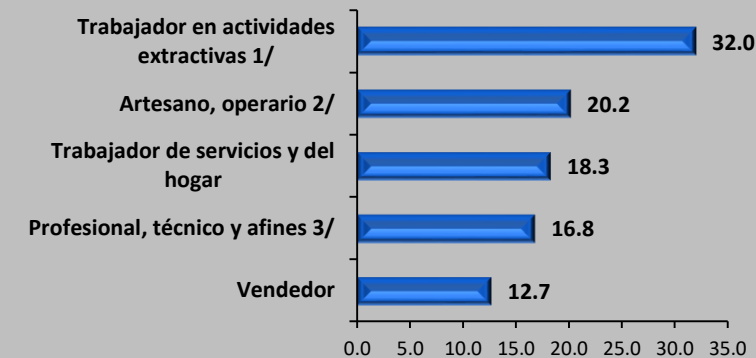
**Nota:** Para el cálculo de los ingresos se excluye a los Trabajadores Familiares No Remunerados y a la PEA ocupada sin ingresos. Se consideran los ingresos totales por trabajo de la ocupación principal y secundaria del trabajador.

1/ Cifras referenciales para jóvenes ocupados sin nivel alcanzado e ingreso laboral promedio mensual para nivel primaria.

2/ Incluye educación básica especial.

3/ Comprende superior universitario y no universitario.

## JÓVENES OCUPADOS, SEGÚN GRUPO OCUPACIONAL, 2017 (Porcentaje)



**Nota:** Clasificación basada en el "Código de Ocupaciones" (Adaptación de la Clasificación Internacional Uniforme de Ocupaciones. Revisada: CIUO - 88).

1/ Comprende agricultor, ganadero, pescador, minero y cantero.

2/ Incluye a obrero, jornalero y conductor.

3/ Incluye a gerente, administrador, funcionario y empleado de oficina.

