

REPORTE DE TIEMPO PARA LA RELAVERA QUIULACOCHA

Emisión: Sábado, 4 de junio de 2022

Hora: 15:30

El Servicio Nacional de Meteorología e Hidrología del Perú (SENAMHI) informa que, la zona de la relavera de Quiulacocho, presenta las siguientes condiciones meteorológicas.

CONDICIONES ACTUALES:

Condiciones atmosféricas actuales sobre la relavera de Quiulacocho, presenta cielo cubierto con precipitaciones (lluvia-nieve) (ver Figura 1). Para las próximas horas se espera condiciones de cielo cubierto manteniendo las precipitaciones.

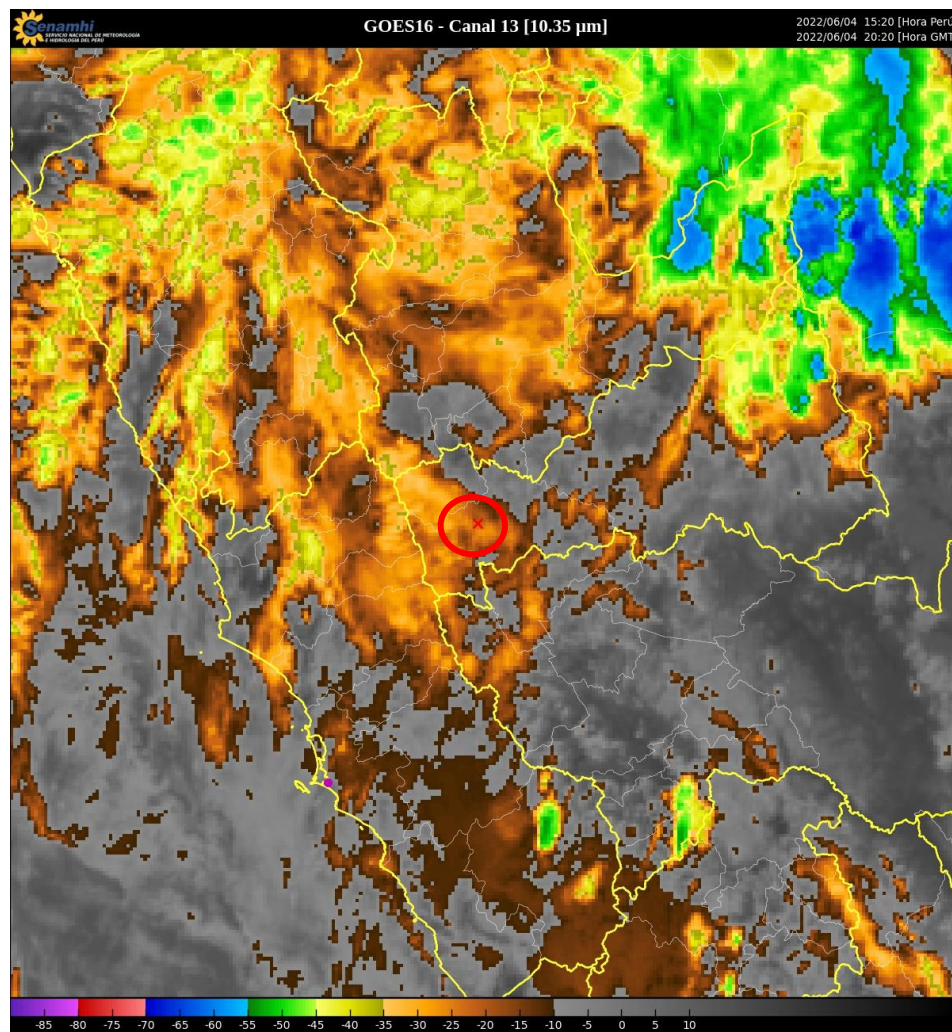


Figura 1: Imagen de Satélite GOES16 en el Canal infrarrojo del 4 junio de 2022 15:20 horas.

CONDICIONES PRONOSTICADAS:

El domingo 5 de junio se esperan condiciones de cielo nublado a nublado parcial por la mañana con tendencia entre cielo nublado a cubierto por la tarde, se espera lluvia principalmente al atardecer y noche. Desde el lunes 6 al 10 de junio, probables condiciones de cielo nublado parcial variando a cielo nublado con lluvia aislada especialmente por el atardecer/noche. (Tabla 1) y (Figura 2).

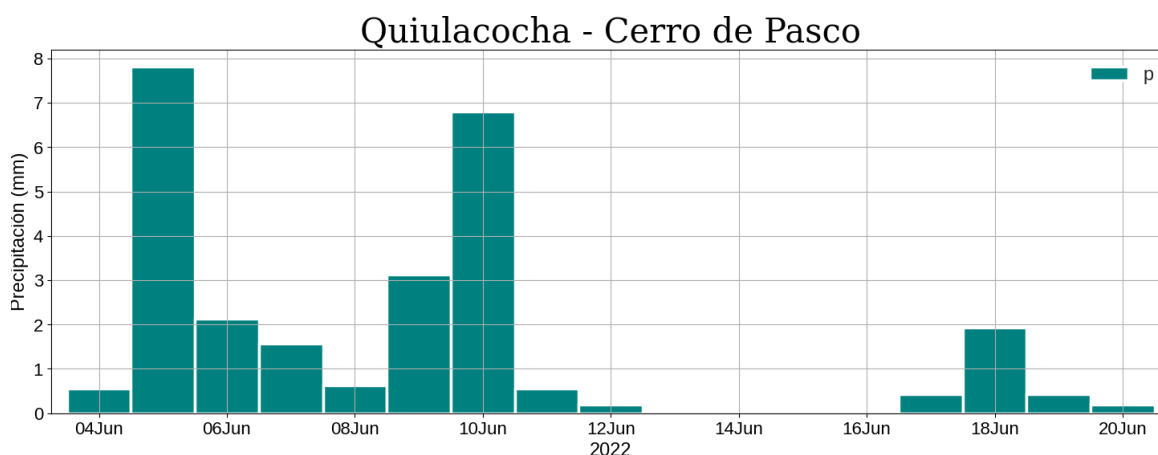


Figura 2: Estimación de acumulados diarios de precipitación - GFS 00 UTC del **04 de junio**.




Fecha	Descripción
Domingo 05	 Cielo con nublado parcial a nublado por la mañana variando a cielo nublado a cubierto por la tarde. Lluvia especialmente al atardecer y por la noche.
Lunes 06	 Cielo con nublado parcial por la mañana variando a cielo nublado con chubascos aislados por el atardecer/noche.
Martes 07	 Cielo con nublado parcial por la mañana variando a cielo nublado con chubascos aislados por el atardecer/noche.

Tabla 1: Condiciones meteorológicas previstas del **domingo 5 al martes 7 de junio**.

El SENAMHI, organismo adscrito al Ministerio del Ambiente, continuará informando sobre el comportamiento de tiempo y clima. Se recomienda a la población mantenerse informada a través de nuestra página web, redes sociales y medios de comunicación.