

REPORTE DE TIEMPO PARA LA RELAVERA QUIULACOCHA

Emisión: Domingo, 5 de junio de 2022

Hora: 06:30

El Servicio Nacional de Meteorología e Hidrología del Perú (SENAMHI) informa que, la zona de la relavera de Quiulacocha, presenta las siguientes condiciones meteorológicas.

CONDICIONES ACTUALES:

Condiciones atmosféricas actuales sobre la relavera de Quiulacocha, presenta cielo nublado parcial (ver Figura 1). Para las próximas horas se espera condiciones de cielo cubierto a nublado con tendencia a lluvia en el atardecer.

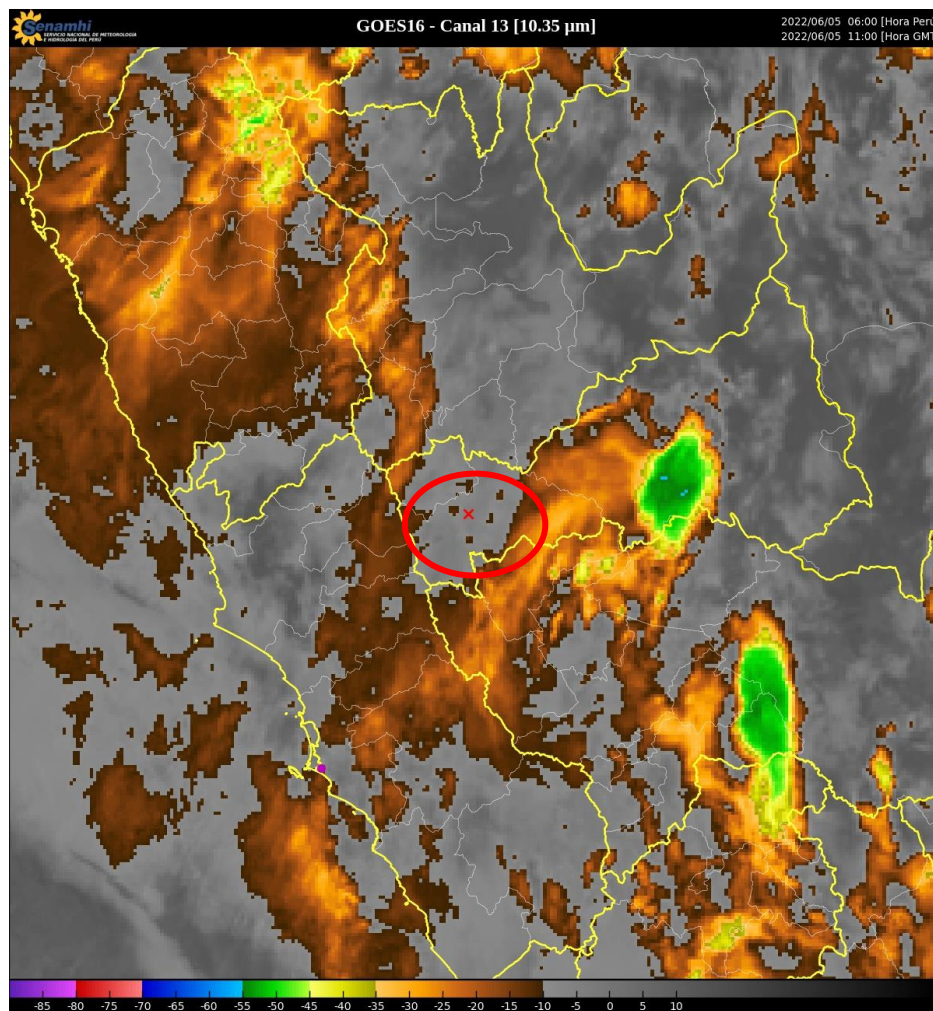


Figura 1: Imagen de Satélite GOES16 en el Canal infrarrojo del 5 junio de 2022 06:00 horas.

CONDICIONES PRONOSTICADAS:

Desde el lunes 6 al miércoles 8 de junio, se esperan condiciones de cielo nublado parcial variando a cielo nublado con lluvia aislada especialmente por el atardecer/noche. (Tabla 1) y (Figura 2).

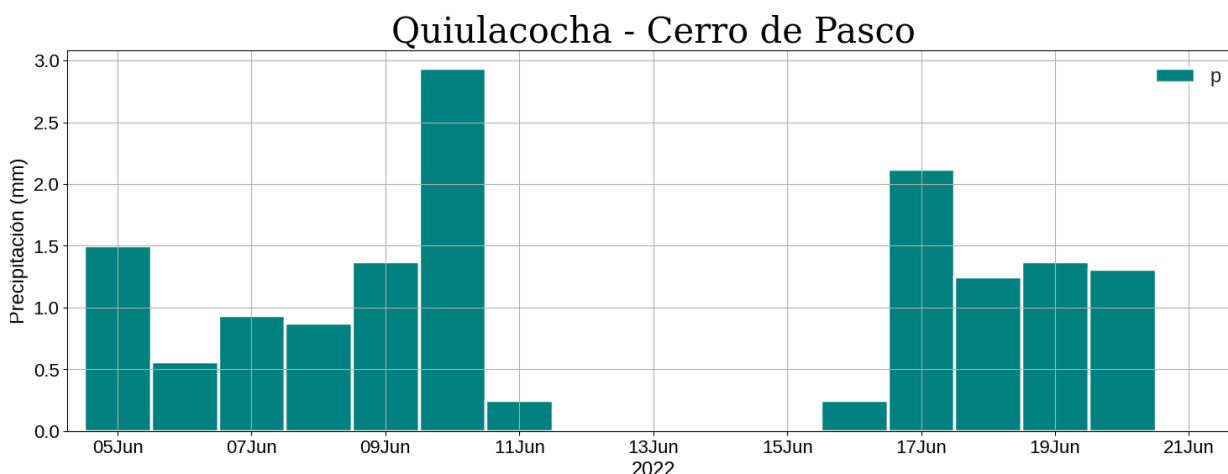


Figura 2: Estimación de acumulados diarios de precipitación - GFS 00 UTC del **05 de junio**.




Fecha	Descripción
Lunes 06	 Cielo con nublado parcial por la mañana variando a cielo nublado con chubascos aislados por el atardecer/noche.
Martes 07	 Cielo con nublado parcial por la mañana variando a cielo nublado con chubascos aislados por el atardecer/noche.
Miércoles 08	 Cielo con nublado parcial por la mañana variando a cielo nublado con chubascos aislados por el atardecer/noche.

Tabla 1: Condiciones meteorológicas previstas del **lunes 6 al miércoles 8 de junio**.

El SENAMHI, organismo adscrito al Ministerio del Ambiente, continuará informando sobre el comportamiento de tiempo y clima. Se recomienda a la población mantenerse informada a través de nuestra página web, redes sociales y medios de comunicación.