

REPORTE DE TIEMPO PARA LA RELAVERA QUIULACOCHA

Emisión: Domingo, 5 de junio de 2022

Hora: 15:30

El Servicio Nacional de Meteorología e Hidrología del Perú (SENAMHI) informa que, la zona de la relavera de Quiulacocha, presenta las siguientes condiciones meteorológicas.

CONDICIONES ACTUALES:

Condiciones atmosféricas actuales sobre la relavera de Quiulacocha, presenta cielo cubierto con tendencia a presentarse precipitaciones en la zona de interés como se observa en la imagen de satélite (ver Figura 1). Para las próximas horas se espera que persista las condiciones de cielo cubierto con precipitaciones.

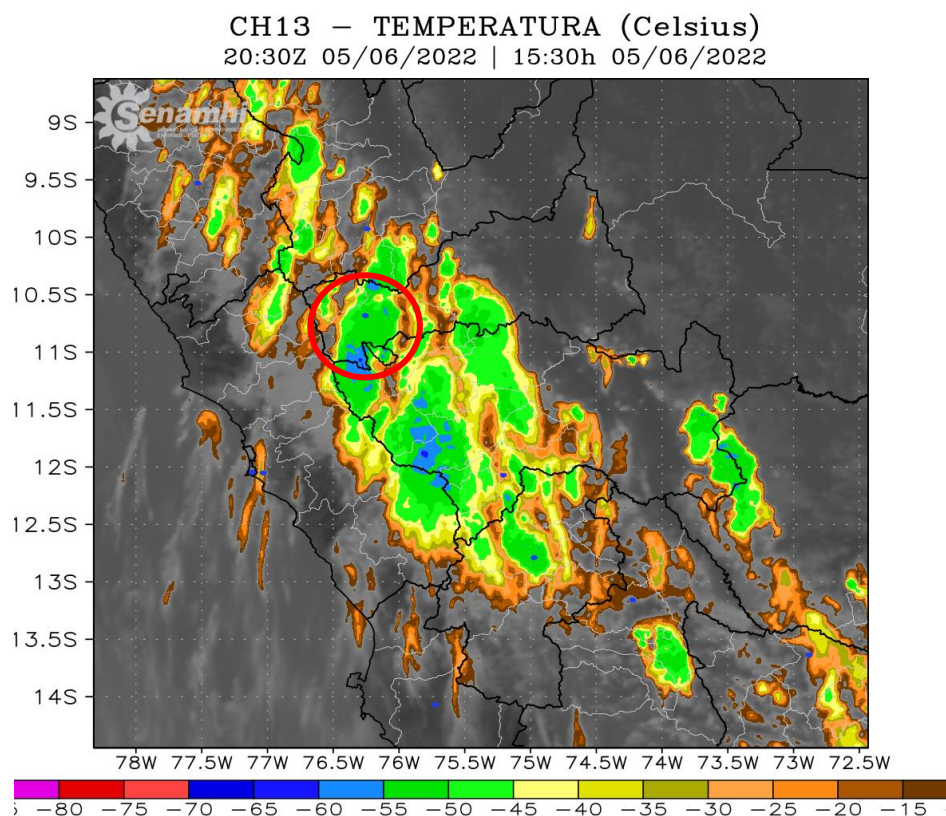


Figura 1: Imagen de Satélite GOES16 en el Canal infrarrojo del 5 junio de 2022 15:30 horas.

CONDICIONES PRONOSTICADAS:

Desde el lunes 6 al miércoles 8 de junio, se esperan condiciones de cielo nublado parcial variando a cielo nublado con lluvia aislada especialmente por el atardecer/noche. (Tabla 1) y (Figura 2).

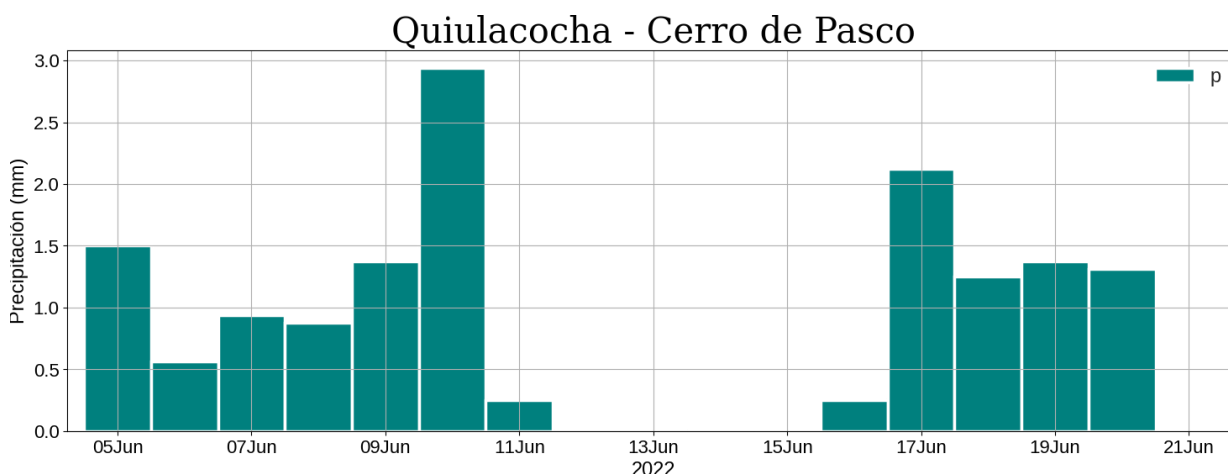


Figura 2: Estimación de acumulados diarios de precipitación - GFS 00 UTC del **05 de junio**.




Fecha	Descripción
Lunes 06	 Cielo con nublado parcial por la mañana variando a cielo nublado con chubascos aislados por el atardecer/noche.
Martes 07	 Cielo con nublado parcial por la mañana variando a cielo nublado con chubascos aislados por el atardecer/noche.
Miércoles 08	 Cielo con nublado parcial por la mañana variando a cielo nublado con chubascos aislados por el atardecer/noche.

Tabla 1: Condiciones meteorológicas previstas del **lunes 6 al miércoles 8 de junio**.

El SENAMHI, organismo adscrito al Ministerio del Ambiente, continuará informando sobre el comportamiento de tiempo y clima. Se recomienda a la población mantenerse informada a través de nuestra página web, redes sociales y medios de comunicación.